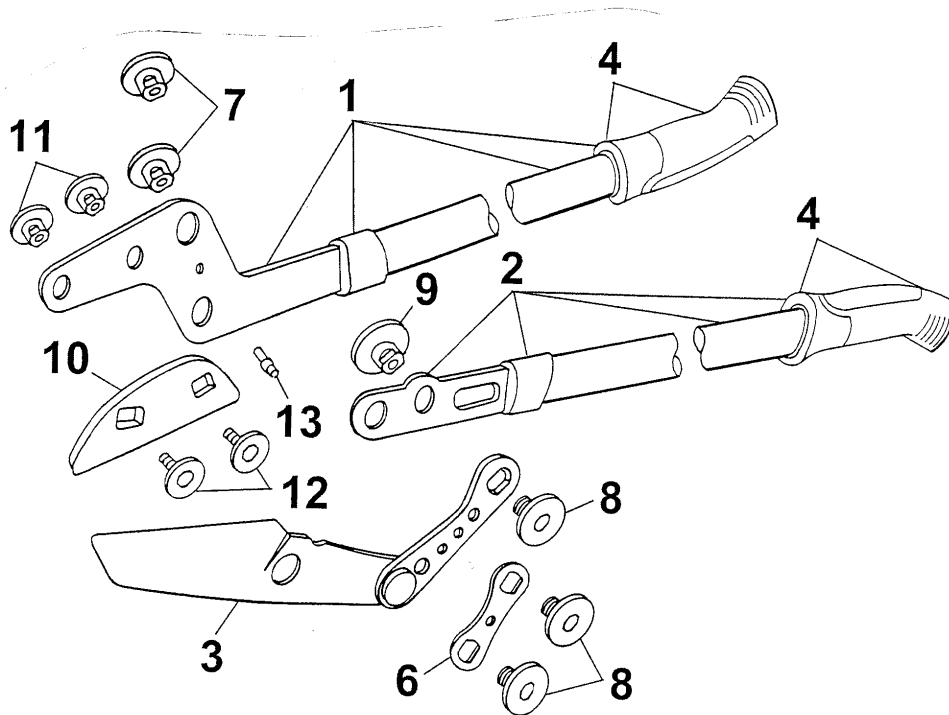


**Hebel-Astschere / lever lopper**  
**Gerät / Model RS 830 7276 000**  
**OR 83 7276 001/F**



D11

**Gerät / Model RS 830 7276 000, OR 83 7276 001 / F**

Bild-Nr. / Ref. No.	Best.-Nr. / Part No.	Bezeichnung	Description
--		Hebel-beschichtet	anvil lever, coated
--		Manschette	collar
--		Griffrohr 580 mm eloxiert	griptube 580 mm, coated
1	7276 012	Hebel kpl.	anvil lever complete
--		Angel-beschichtet	tang, coated
--		Manschette	collar
--		Griffrohr 580 mm eloxiert	griptube 580 mm, coated
2	7276 013	Angel kpl.	knife tang complete
--		Messer-beschichtet	blade, coated
--		Koppel-rot	connecting-rod, red
--		Nietbolzen	bolt
3	7276 011	Messer mit Koppel kpl.	blade with connecting-rod
4*	7275 101	Basisgriff (2 St.)	grip (2 pieces)
4*	7275 102	Griffkappe (2 St.)	cap (2 pieces)
6	7276 200	Lasche-rot	shackle, red
13	7254 208	Bolzen	bolt
7*	7254 207	Gelenkhülse M 8 (2 St.)	joint adapter M 8 (2 pieces)
8*	7252 201	Schraube M 8 (3 St.)	screw M 8 (3 pieces)
9*	7254 206	Variehülse	vario case
11*	7270 200	Ambosshülse (2 St.)	anvil joint screw (2 pieces)
12*	7270 201	Amboss-Schraube M6 (2 St.)	screw M 6 (2 pieces)
10	7271 060	Amboss RS-EA 1	anvil RS-EA
***	7276 025	Schraubensatz kompl.	screw set compl.

\*\* Basisgriff und Griffkappe nur zusammen montierbar !

\* grip and cap only together installable !

D12