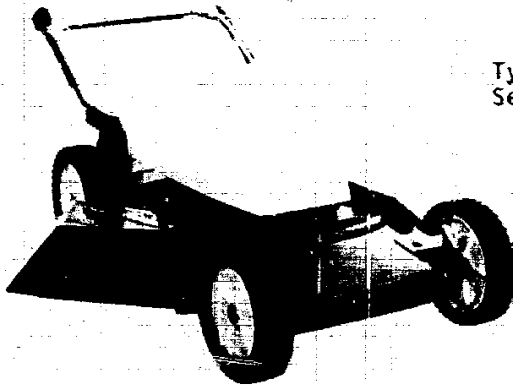


TA 47 SL
Vacumat-Electric
 SERIE A u. B



Typ-Nr. 4373 000
 Serien-Nr. siehe Typenschild

TECHNISCHE DATEN TA 47 SL

Gerät

Schnittbreite	46 cm
Schnitthöhen	25, 40, 55 und 70 mm
Räder	Kugelgelagert, 200 mm ϕ
Chassis	Stahlblech, 2 mm dick
Prüfzeichen	VDE, ÜVE, SEV

Motor Einphasen-Wechselstrommotor

Spannung	220 V, Wechselstrommotor
Nennstrom	5,2 A
Leistung	1100 W
Schutzart	P 33
Drehzahl	2850 U/min
Kondensator	16 Mikrofarad
Schalter	7,5 A
Gewicht	ca. 27 kg

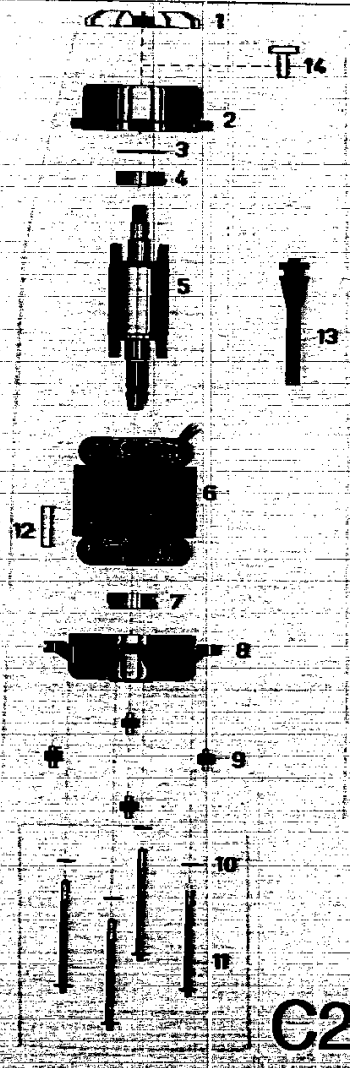
C26

NR:4373 000 Bezeichnung: TA 47 SL Gruppe: Vacumat-Elektrik Jahr: 86 Typ: A,B

MOTOR - ERSATZTEILE TA 47 SL AB BAUJAHR 79

Bild-Nr.	Bestell-Nr.	Einzelteil-Bezeichnung	Stck
1	1040 001	Lüfter	1
2	1041 102	Lagerschild oben	1
3	1040 003	Ausgleichscheibe	1
4	0023 148	Kugellager 6202 2 Z D 625	1
5		Rotorwelle kpl.	1
6		Statorpaket kpl.	1
7	0023 094	Kugellager 6004 2 Z D 625	1
8	1046 110	Lagerschild unten	1
9		Schwingungsisolator (Seite 8)	4
10	0017 957	Sicherungsscheibe	4
11	1046 140	Zuganker	4
12	1046 151	Typenschild	1
13	1041 153	Kabelschutztülle	1
14	4373 203	Sichtscheibe	1

	4373 050	Motor kpl.	1



C27

NR:4373 000 Bezeichnung: TA 47 SL Gruppe: Vacumat-Elektrik Jahr: 86 Typ: A,B

MOTOR
BIS BAUJAHR 1978

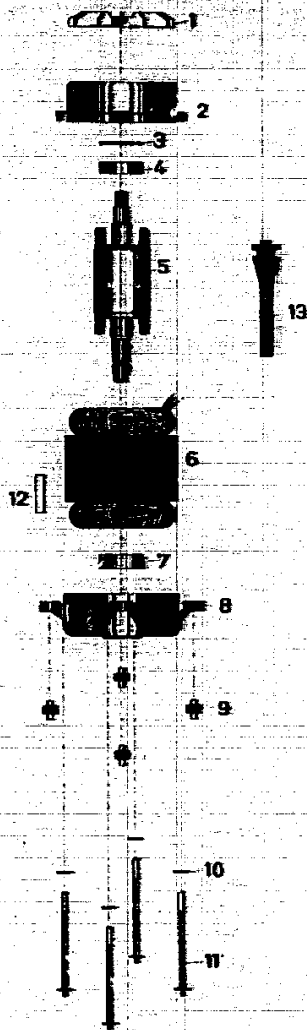
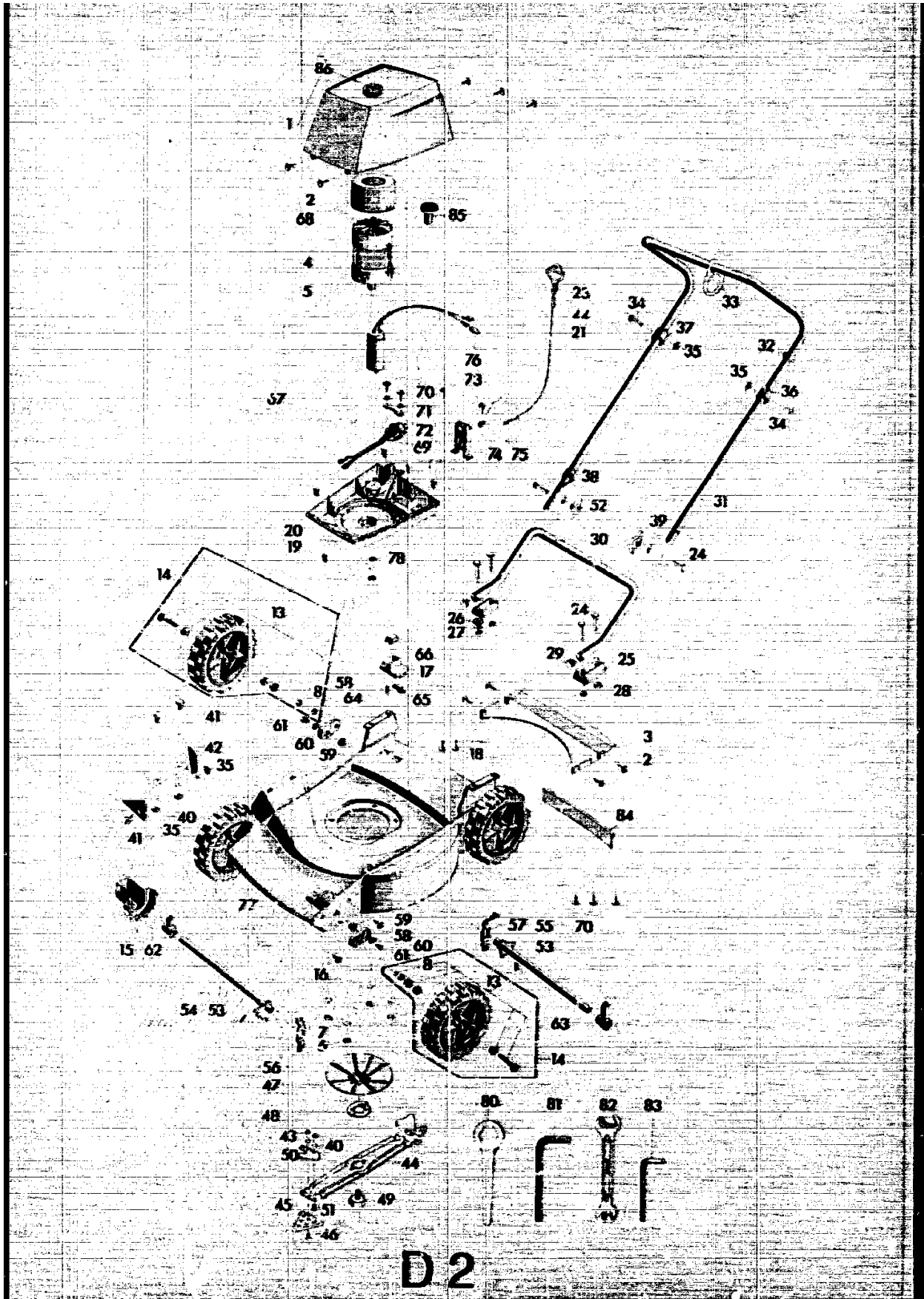


Bild-Nr.	Bestell-Nr.	Einzelteil-Bezeichnung	Stückzahl Gruppe/Gerät
1	1040 001	Lüfter	1
2	1041 102	Lagerschild oben	1
3	1040 003	Ausgleichscheibe	1
4	0023 148	Kugellager 6202 2ZD625	1
5		Rotorwelle kpl.	1
6		Statorpaket kpl.	1
7	0023 094	Kugellager 6004 2ZD625	1
8	1046 110	Lagerschild unten	1
9	4311 200	Schwingungsisolator	4
10	0017 957	Sicherungsscheibe	4
11	1046 140	Zuganker	4
12	1046 151	Typenschild	1
13	1041 153	Kabelschutztülle	1
-	1046 004	Motor kpl.	1

C28



ERSATZTEILE FÜR TA 47 SL

Bild-Nr.	Bestell-Nr. ab Bauj. 79	Einzelteilbezeichnung	Stck.	Bestell-Nr. bis Bauj. 78
1		Abdeckhaube m. Etiketten u. Sichtfenster	1	
2	0015 652	Linseblechschraube B 4,2 x 9,5	5	
85	4307 304	Sichtfenster	1	
-	4367 054	Abdeckhaube m. Befestigung	1	
2	0015 652	Linseblechschraube B 4,2 x 9,5	4	
3		Schutzblech hinten	1	
-	4170 052	Schutzblech hinten m. Befestigung	1	
4		Motor	1	
5	4311 200	Schwingungsisolator	4	
85	4373 203	Sichtscheibe	1	
-	4373 050	Motor kpl.	1	1046 004
5	4311 200	Schwingungsisolator	4	
6	0016 213	6-kt.-Mutter M 8 DIN 934	1	
7	0017 851	Zahnscheibe A 8,4 DIN 6797	1	
-	4311 062	Schwingungsisolator m. Befestigung	1	
8	0017 909	Federring A 8	1	
13	4170 051	Lauf rad achse kpl.	1	
14	4170 050	Lauf rad kpl.	4	
15		Schutzhaube	1	
16	0012 909	Halbrundschraube 3,9 x 15	2	
-	4170 053	Schutzhaube m. Befestigung	1	
17		Haube	1	
18	0012 914	Halbrundschraube 3,9 x 10	2	
65	4126 105	Sichtfenster	1	
-	4170 054	Haube m. Befestigung	2	
19	4367 206	Klammer	5	
20		Isolier ring	1	
-	4367 059	Isolier ring m. Klammern	1	

D 3

Bild-Nr.	Bestell-Nr.	Einzelteilbezeichnung	Stückzahl Gruppe / Gerät
21	4311 020	Seilzug mit Feder	1
22	4311 108	Verstelltasche	1
23	4361 112	Schaltgriff	1
-	4315 055	Seilzug kpl.	1
35	0016 405	4-kt.-Mutter M 6 DIN 557	3
40	0017 849	Zahnscheibe A 6,4 DIN 6797	3
41	0012 253	Linsenschraube A M 6x10 DIN 85	3
42		Prallblech	1
-	4126 056	Prallblech mit Befestigungsteilen	1
40		Zahnscheibe A 6,4 DIN 6797	1
43		6-kt.-Mutter M 6	1
50		Windflügel	1
51		Senkschraube M 6x15 DIN 7991	1
-	4642 052	Windflügel mit Bild 40,43,51,50	2
-	4642 052	Windflügel mit Bild 40,43,51,50	2
40		Zahnscheibe A 6,4 DIN 6797	2
43		6-kt.-Mutter M 6	2
44		Messerbalken	1
45		Ersatzmesser	2
46		Linsenschraube M 6x16	2
-	4154 050	Messerbalken m. Messern u. Windflügeln	1
	4111 061	Ersatzmesser VZ/SR (2 Paar) m. Bild-Nr. 40,43 u. 46	
47	4315 018	Mitnehmerkopf	4
48	4331 400	Mitnehmerfeder	1
49	4315 017	Isolierschraube	1
-	4361 063	Mitnehmerkopf m. Isolierschraube u. Feder	1
80	4361 403	6-kt.-Schlüssel	1
81	0019 449	6-kt.-Stiftschlüssel 6 DIN 911	1
82	0019 356	Doppelmaulschlüssel 10/13	1
83	0019 447	6-kt.-Stiftschlüssel 4 DIN 911	1
-	4361 202	Werkzeugtasche	1
-	4373 210	Ersatzteilliste TA 47 SL	1
-	0053 015	Gebrauchsanweisung	1
-	4373 063	Werkzeugtasche kpl. TA 47 SL	1
24	0013 523	Halbrundschrabe M 8x45 DIN 607	6
25	4373 102	Isolierstück	2
26	4311 118	Isolierscheibe	4
27	0017 291	Scheibe	4
28	0016 378	Stopfmutter M 8	4
29	4373 103	Abschlußkappe	2
30	4373 100	Griffunterteil	1

D 4

Bild-Nr.	Bestell-Nr.	Einzelteilbezeichnung	Stückzahl Gruppe / Gerät
31	4373 052	Griffoberteil mit Klemmen kpl.	1
32	4361 201	Gummiring	1
33	4311 109	Doppelring	1
34	0012 134	Zylinderschr. AM 6x16 DIN 84	2
35	0016 405	4-kt.-Mutter M 6 DIN 557	2
36	4361 113	Halteklemme	1
37	4361 115	Klemme	1
38	4361 200	Kabelklemme	1
39	0017 275	Hohlscheibe 8,5 / 15 Ø x 4	2
52	0016 715	Flügelmutter M 8	2
53	0018 819	Spannhülse 3x16 DIN 1481	2
54	4126 017	Achse kpl. mit Spannhülse (vorne)	1
55	4126 018	Achse kpl. mit Spannhülse (hinten)	1
56	4126 021	Rastenhebel kpl. (vorne)	1
57	4126 022	Rastenhebel kpl. (hinten)	1
58	4150 011	Achsschwinge kpl.	4
59	4126 501	Buchse	4
60	0017 124	Scheibe A 10,5 DIN 125	4
61	0010 396	6-kt.-Schraube M 10x16 DIN 933	4
62	4126 502	Zeigerbuchse (vorne)	1
63	4126 503	Zeigerbuchse (hinten)	1
64	4270 209	Feder	2
66	4126 103	Knopf	2
67	1046 043	Kondensator 16 Mikrofarad	1
68	4367 304	Lüfterhaube	1
69	4311 215	Motoranschlußkabel	1
69	4363 203	Motoranschlußkabel für Schweiz	1
70	0015 333	Zylinderblechschraube B 4,2x16 DIN 7971	5
71	0017 120	Scheibe A 5,3 DIN 125	2
72	6221 202	Klemmleiste	1
73	0015 341	Zylinderblechschraube B 4,2 x 13 DIN 7971	2
74	4357 101	Schalter	1
75	4311 124	Flachsteckverbinder	1
76	4308 123	Kupplungsstück	1
77	4373 010	Chassis kpl.	1
78	0017 001	Scheibe	1
84	4148 302	Gummischürze	1

D 5