

TA 46 MB Motodux® auto-mobil

Serie C

Type Nr.:
Type-Nr.:
Type nr.:
Tipo nr.:
Type nr.:
Typ nr.:

4249 000

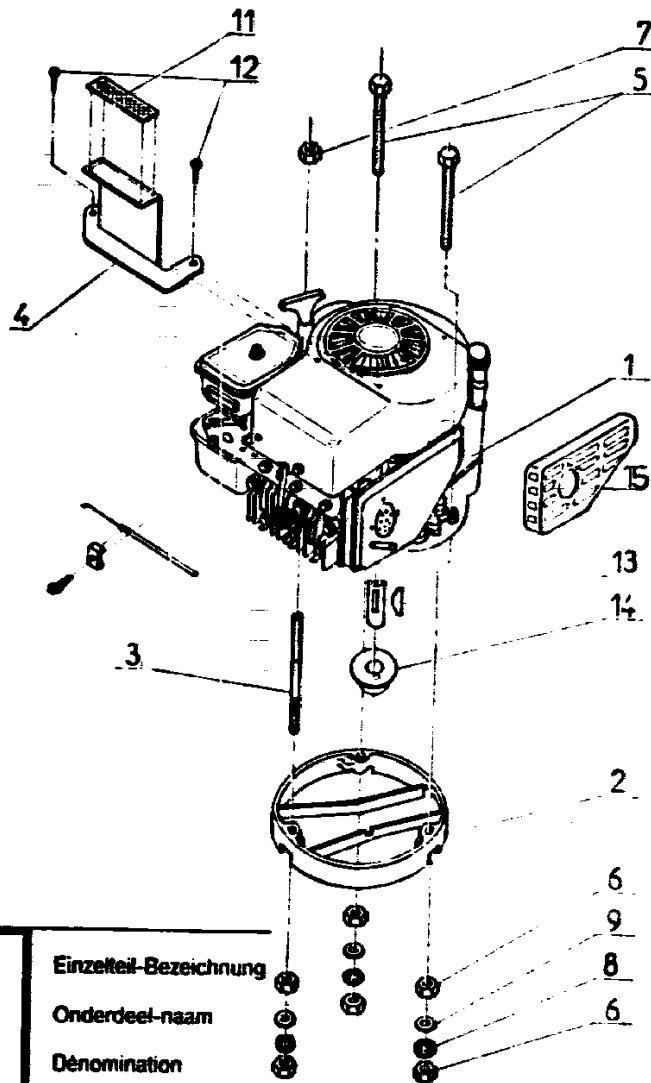
| D | NL | F | I | GB | |
|-------------------|---------------------|---------------------------|----------------------------|----------------|------------------------|
| Technische Daten | Technische gegevens | Données techniques | Dati tecnici | Technical Data | |
| Gerät | Machine | Modèle | Attrezzo | Model | TA 46 MB |
| Schnittbreite | Maai breedte | Largeur de coupe | Larghezza di taglio | Cutting width | 46 cm |
| Schnitthöhen | Maaihoogte | Hauteurs de coupe | Alteza di taglio | Cutting height | 3,4-4,6-6,2-7,8-9 cm |
| Räder | Wielen | Roues | Ruote | Wheels | 180/200 mm Ø |
| Motor | Motor | Moteur | Motore | Motor | Briggs & Stratton 4 HP |
| Hubraum | Cilinderinhoud | Cylindree | Cilindrata | Capacity | 187,5 cm³ |
| Leistung | Vermogen | Puissance | Potenza | Performance | 2,94 kW |
| Drehzahl | Toerental | Régime | n. giri | R.P.M. | 3000 1/min. |
| Zündkerze | Bougie | Bougie | Candele | Spark Plug | Champion RCJ 8 |
| Elektrodenabstand | Elektrodenafstand | Ecartement des électrodes | Distanza fra gli elettrodi | Plug gap | 0,75 mm |
| Luftfilter | Luchtfilter | Filtre à air | Filtro | Air-Filter | Polyurethanfilter |
| Schmierung | Motorolie | Huile | Oljo | Lubrication | 0,6 l HD SAE 20 W - 50 |
| Tankinhalt | Tankinhoud | Capacité du réservoir | | Tank capacity | 0,85 l |
| Geschwindigkeit | Rijsnelheid | Vitesse | | Speed | 3,4 km/h |
| Gewicht | Gewicht | Poids en ordre de marche | Peso | Weight | ~ 32 kg |

N15

NR:4249 000 Bezeichnung: TA 46 MB Gruppe: Motodux Automobil Jahr: 86 Typ: C

Motor

Motor TA 46 MB
Mod. 113 908
Typ 0.634.01



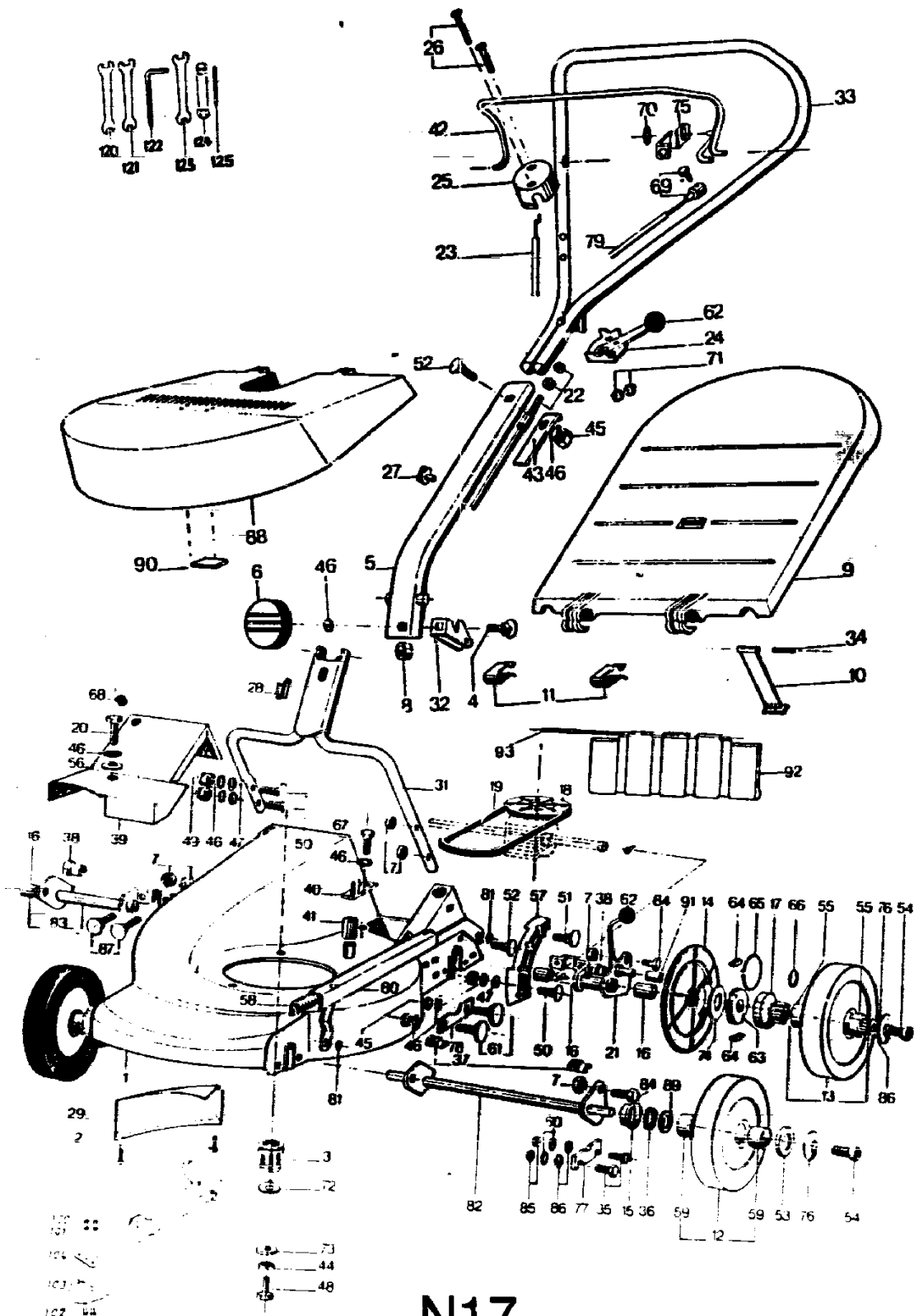
Ersatzteile Motor

| Bild-Nr. | Bestell-Nr. | Einzelteil-Bezeichnung |
|----------|--------------------|---------------------------------------|
| Afb. nr. | Bestelnr. | Onderdeel-naam |
| Fig. n° | n° de commande | Dénomination |
| Fig. n° | n° del particolare | Denominazione dei particolare singolo |
| Ill. Nr. | Order-Nr. | Description of part |
| 1 | 2006 000 | Motor kpl. |
| 2 | 4249 306 | Zwischenflansch 34 mm |
| 3 | 4249 221 | Gewindebolzen l = 93 |
| 4 | 4249 222 | Abdeckungshalter |
| 5 | 0010 160 | Schraube M 8 x 60 |
| 6 | 0016 213 | Mutter M 8 DIN 934 |
| 7 | 0016 312 | Mutter M 8 V |
| 8 | 0017 851 | Federscheibe Ø 8 |
| 9 | 0017 123 | Flachscheibe Ø 8 |
| 10 | 2004 309 | Kerzenstecker |
| 11 | 4278 209 | „VELCRO“-Band |
| 12 | 0015 640 | Parkerschraube 3,5 x 13 D'N 798 1 |
| 13 | 0029 055 | Motorkeil |
| 14 | 4278 214 | Dichtungsschutz |
| 15 | 4249 307 | Berührungsschutz |

N16

NR:4249 000 Bezeichnung: TA 46 MB Gruppe: Motodux Automobil Jahr: 86 Typ: C

Gerät



N17

Ersatzteile, Gerät TA 46 MB

| Bild-Nr. | Bestell-Nr. | Einzelteil-Bezeichnung | Stückzahl |
|----------|--------------------|---------------------------------------|-----------------|
| Afb. nr. | Bestelnz | Onderdeel-naam | Gruppe/Gerät |
| Fig. n° | n° de commande | Dénomination | Aantal |
| Fig. n° | n° del particolare | Denominazione del particolare singolo | Groep/Machine |
| Ill. Nr. | Order-Nr. | Description of part | Quantité |
| | | | Groupe/appareil |
| | | | Pezzi |
| | | | Gruppo/attrezzo |
| | | | Nr. |
| | | | per unit |
| 1 | 4249 300 | Chassis | |
| 2 | 0012 939 | TAPTITE-Schraube M 6 x 15 | |
| 3 | 4249 402 | Messerkupplung | |
| 4 | 0013 664 | Schloßschraube M 8 x 45 DIN 603 | |
| 5 | 4249 010 | Griffholm | |
| 6 | 4249 100 | Knopf | |
| 7 | 0016 312 | Mutter HMB DIN 455 | |
| 8 | 4249 206 | Büchse | |
| 9 | 4224 305 | Sicherheitsklappe | |
| 10 | 4249 016 | Gurt | |
| 11 | 4249 101 | Klemme | |
| 12 | 4249 050 | Rad Ø 180 mit Lagern | |
| 13 | 4249 051 | Rad Ø 200 mit Nadellagern | |
| 14 | 4249 500 | Radabdeckung | |
| 15 | 4249 501 | Abstandhalter | |
| 16 | 4249 502 | Büchse 15 x 20 x 20 | |
| 17 | 4249 503 | Zahnrad | |
| 18 | 4249 504 | Riemenscheibe | |
| 19 | 0039 101 | Riemen | |
| 20 | 0010 941 | TAPTITE-Schraube M 8 x 40 | |
| 21 | 4249 014 | Bedienungselement K. P. TT | |
| 22 | 4249 052 | verstellbarer Anschlag | |
| 23 | 4249 053 | Bowdenzug (Motor) | |
| 24 | 4249 015 | Gashebel (ohne Kugel) | |
| 25 | 4249 302 | Abdeckung v. Gashebel | |
| 26 | 0012 956 | Schraube M 5 x 40 DIN 965 | |
| 27 | 4249 214 | Kabelklemme | |
| 28 | 4249 215 | Kabelhalter | |
| 29 | 4249 303 | Auswurfblech | |
| 31 | 4249 011 | Lenkerunterteil | |
| 32 | 4249 102 | Haken | |
| 33 | 4249 012 | Lenkeroberteil | |
| 34 | 4249 216 | Bolzen f. Gurt | |
| 35 | 0010 377 | Schraube M 6 x 20 DIN 933 | |
| 36 | 0017 831 | Scheibe B 12 DIN 137 | |
| 37 | 4249 505 | Führungsbüchse vorne | |
| 38 | 4249 506 | Führungsbüchse hinten | |
| 39 | 4249 304 | Riemenabdeckung | |
| 40 | 4249 507 | Riemenführung | |
| 41 | 4249 217 | Distanzbüchse | |
| 42 | 4249 013 | Kupplungsbugel | |
| 43 | 4249 103 | Spielnachzieher | |
| 44 | 0017 911 | Federscheibe Ø 10 DIN 127 | |
| 45 | 0016 213 | Mutter M 8 DIN 934 | |
| 46 | 0017 851 | Federscheibe Ø 8 DIN 6797 | |
| 47 | 0017 123 | Flachscheibe Ø 8 | |
| 48 | 0010 237 | 6kt-Schraube 3/8 - 24 x 1 3/8 | |
| 49 | 0016 642 | Mutmutter M 8 DIN 1587 | |
| 50 | 0013 652 | Schloßschraube M 8 x 20 DIN 603 | |
| 51 | 0013 659 | Schloßschraube M 8 x 40 DIN 603 | |
| 52 | 0013 655 | Schloßschraube M 8 x 35 DIN 603 | |
| 53 | 1086 107 | Distanzring | |
| 54 | 0011 130 | Impfusschraube M 6 x 10 | |
| 55 | 0027 937 | Nadelhülse | |
| 56 | 0017 291 | Flachscheibe B 8.4 | |

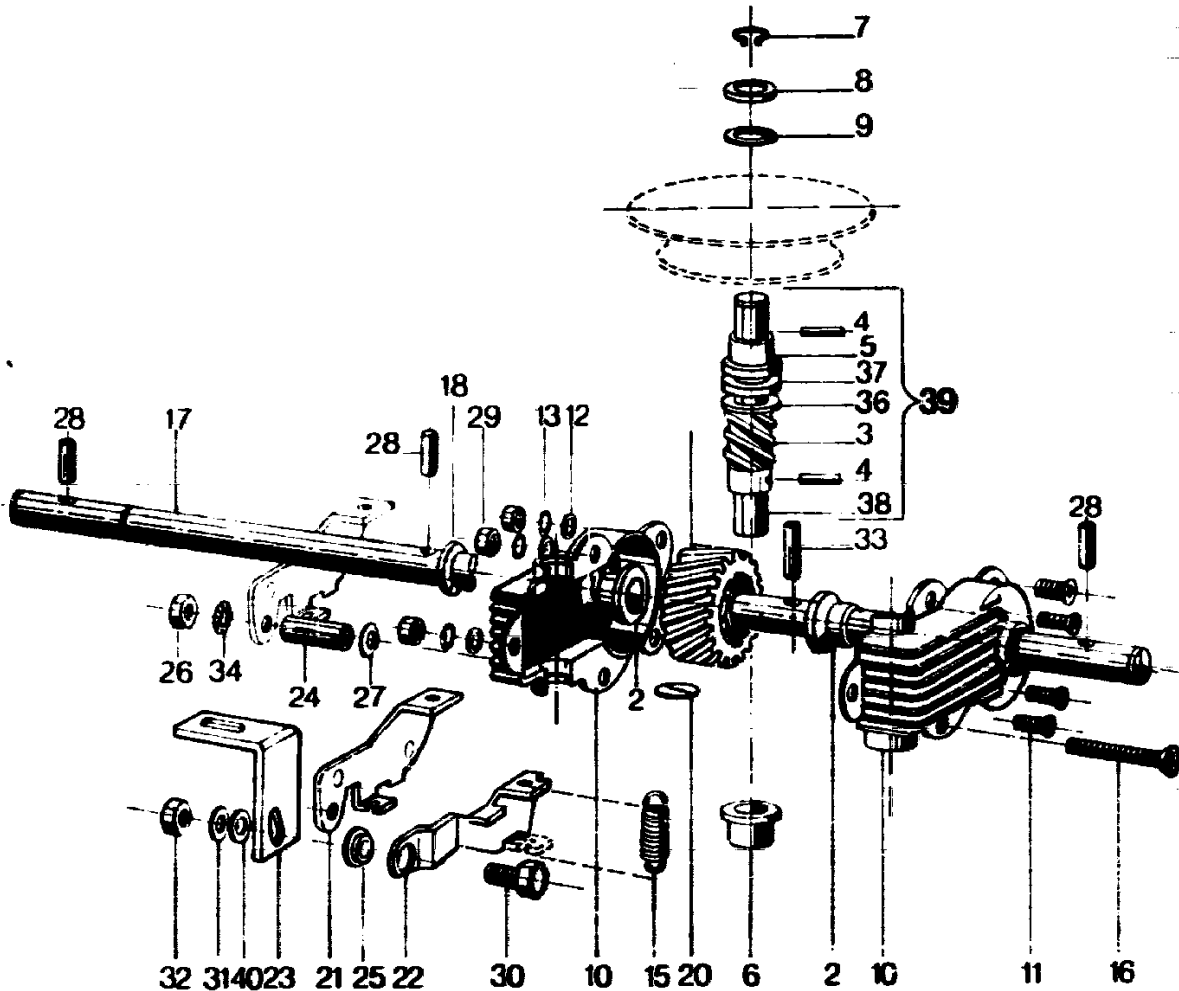
N18

Ersatzteile, Gerät TA 46 MB

| Bild-Nr. Afb. nr. Fig. n° Fig. n° Ill. Nr. | Bestell-Nr. Bestelnr. n° de commande n° del particolare Order-Nr. | Einzelteil-Bezeichnung Onderdeel-naam Dénomination Denominazione del particolare singolo Description of part | Stückzahl Gruppe/Gerät Aantal Groep/Machine Quantité Groupe/appareil Pezzi Gruppo/attrezzo Nr. per unit |
|--|---|--|--|
| 57 | 4249 508 | Raster | |
| 58 | 4249 218 | Feder | |
| 59 | 4249 509 | Lager Vorderrad | |
| 60 | 0017 908 | Federring Ø 6 DIN 127 | |
| 61 | 0013 653 | Schloßschraube M 8 x 25 DIN 603 | |
| 62 | 4277 104 | Kugel | |
| 63 | 4277 505 | Leerlauf Innenstück | |
| 64 | 4277 504 | Mitnehmer | |
| 65 | 4277 506 | Feder für Mitnehmer | |
| — | 4277 059 | Freilauf links kpl. | |
| 63 | 4277 505 | Leerlauf Innenstück | |
| 64 | 4277 504 | Mitnehmer | |
| 65 | 4277 506 | Feder für Mitnehmer | |
| — | 4277 060 | Freilauf rechts kpl. | |
| 66 | 0020 404 | Ring A 15 x 1 | |
| 67 | 0010 938 | TAPTITE-Schraube M 8 x 25 | |
| 68 | 4249 219 | Kabelschutz | |
| 69 | 1086 157 | Kabelanretterung | |
| 70 | 0020 656 | Endsicherung | |
| 71 | 0016 310 | Sicherungsmutter M 5 DIN 985 | |
| 72 | 4192 402 | Sicherheitsscheibe | |
| 73 | 4289 403 | Flachscheibe | |
| 74 | 4277 509 | Schutzscheibe | |
| 75 | 4249 104 | Verbindungsstück | |
| 76 | 4289 514 | Radscheibe | |
| 77 | 4249 510 | Halteblech vorne | |
| 78 | 4249 511 | Halteblech hinten | |
| 79 | 4249 054 | Bowdenzug (Getriebe) | |
| 80 | 4249 018 | Verbindungsiasche | |
| 81 | 4249 220 | Distanzbuchse | |
| 82 | 4249 019 | Querachse | |
| 83 | 4249 017 | Radhalter rechts | |
| 84 | 0010 385 | 6kt.-Schraube M 8 x 16 DIN 933 | |
| 85 | 0016 212 | Mutter M 6 | |
| 86 | 0017 121 | Scheibe 6,4 DIN 125 | |
| 87 | 0013 650 | Schloßschraube M 8 x 16 DIN 603 | |
| 88 | 4249 305 | Motorabdeckung | |
| 89 | 0017 074 | Scheibe Ø 12 x 23 | |
| 90 | 4278 216 | „VELCRO“-Band | |
| 91 | 4289 503 | Laufbuchse | |
| 92 | 4277 306 | Prallschutz | |
| 93 | 4277 307 | Achse | |
| 100 | | 6kt.-Mutter M 6 DIN 934 | 4 |
| 101 | | Federring Ø 6 DIN 127 | 4 |
| 102 | | 6kt.-Schraube M 6 x 16 DIN 933 - 10,9 | 4 |
| 103 | 4180 081 | Ersatz-Strato-Messer Vt 70 SL (2 Paar) | 2 |
| 104* | 4380 401 | Messerbalken | 1 |
| — | 4380 068 | Messerbalken mit Messern kpl. | 1 |
| 120 | 0019 356 | Doppelmaulschlüssel 10 x 13 | |
| 121 | 0019 359 | Doppelmaulschlüssel 13 x 17 | |
| 122 | 0019 447 | 6kt.-Stiftschlüssel 4 DIN 911 | |
| 123 | 0019 354 | Doppelmaulschlüssel 8 x 10 | |
| 124 | 0019 436 | 6kt.-Stiftschlüssel 19,5 x 21 | |
| 125 | 0019 406 | Drehstift | |
| — | 4249 211 | Gebrauchsanweisung TA 46 MB | |

N19

Getriebe



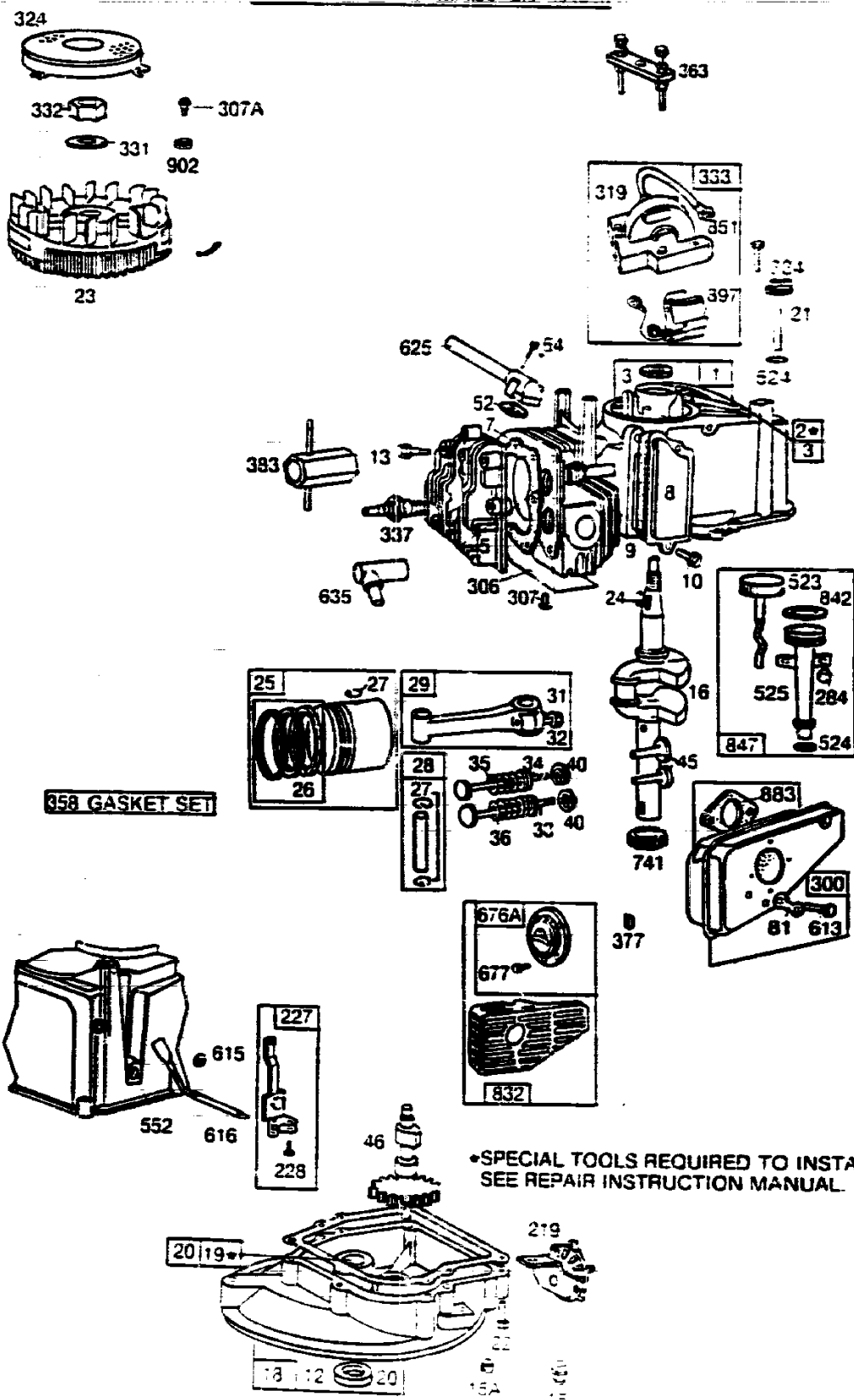
Anderungen aus technischen Gründen vorbehalten.

N20

Ersatzteile Getriebe

| Bild-Nr. | Bestell-Nr. | Einzelteil-Bezeichnung | Stückzahl |
|----------|--------------------|---------------------------------------|-----------------|
| Afb. nr. | Bestellnr. | Onderdeel-naam | Gruppe/Gerät |
| Fig. n° | n° de commande | Denomination | Aantal |
| Fig. n° | n° del particolare | Denominazione del particolare singolo | Groep/Machine |
| Ill. Nr. | Order-Nr. | Description of part | Quantité |
| | | | Groupe/appareil |
| | | | Pezzi |
| | | | Gruppo/attrezzo |
| | | | Nr. |
| | | | per unit |
| 1 | 1095 500 | Rad | |
| 2 | 1095 200 | Büchse C15 21 x 16 | |
| 6 | 1095 202 | Büchse C10 15 x 10 | |
| 7 | 0020 008 | Seegerring Ø 10 DIN 471 | |
| 8 | 0017 124 | Scheibe Ø 10,5 DIN 125 | |
| 9 | 0017 830 | Scheibe A 10 DIN 137 | |
| 10 | 1095 300 | 1/2 Schale | |
| 11 | 0012 954 | Schraube TF M 5 x 12 DIN 965 | |
| 12 | 0017 120 | Flachscheibe Ø 5,3 DIN 125 | |
| 13 | 0017 907 | Federring Ø 5 DIN 127 | |
| 15 | 1095 203 | Feder | |
| 16 | 0012 960 | Schraube TFM 5 x 50 DIN 965 | |
| 17 | 1095 502 | Achse Ø 15 | |
| 18 | 1095 204 | Außenscheibe | |
| 20 | 1095 205 | Volkscheibe | |
| 21 | 1095 301 | Anschlag | |
| 22 | 1095 100 | Hebel für Getriebe | |
| 23 | 1095 302 | Winkel | |
| 24 | 1095 206 | Distanzbüchse | |
| 25 | 1095 207 | Schwenkbüchse | |
| 26 | 0016 212 | Mutter M 6 | |
| 27 | 0017 121 | Scheibe A 6,4 DIN 125 | |
| 28 | 0018 806 | Spannstift 5 x 22 DIN 7343 | |
| 29 | 0016 210 | Mutter M 5 | |
| 30 | 0010 335 | Schraube M 8 x 20 DIN 933 | |
| 31 | 0017 851 | Federscheibe Ø 8 DIN 6797 | |
| 32 | 0016 213 | Mutter HM 8 DIN 934 | |
| 33 | 0018 809 | Spannstift 5 x 32 DIN 7344 | |
| 34 | 0017 908 | Federring Ø 6 DIN 127 | |
| 40 | 0017 291 | Scheibe A 8,4 DIN 9021 | |
| 3 | 1095 501 | Schnecke | |
| 4 | 0018 819 | Spannstift 3 x 16 DIN 1481 | |
| 5 | 1095 201 | Büchse C 10 15 x 16 | |
| 36 | 1095 208 | Scheibe CP 1022 | |
| 37 | 1095 209 | Druckkugellager A X 1022 | |
| 38 | 1095 503 | Achse | |
| 39 | 1095 050 | Getriebewelle montiert | |
| — | 1095 000 | Getriebe kpl. | |

N21



N22

Zylinder, Kurbelgehäuse und Kolben

| Bild-Nr. | Bestell-Nr. | Einzelteilbezeichnung | Liefer-Nr Briggs & Stratton |
|----------|-------------|-----------------------|--------------------------------|
| 1 | 2006 100 | Zylinder | 396 329 |
| 2* | 1034 101 | Buchse | 293 703 |
| 3 | 1007 101 | Simmerring | 299 819 |
| 5 | 1007 102 | Zylinderkopf | 211 851 |
| 7 | 1007 103 | Dichtung | 270 836 |
| 8 | 1034 300 | Entlüfter | 298 383 |
| 9 | 1034 301 | Dichtung | 270 239 |
| 10 | 1034 302 | Schraube | 93 394 |
| 12 | 1007 201 | Dichtung | 270 833 |
| 13 | 2006 302 | Zylinderkopfschraube | 93 111 |
| 15 | 1034 204 | Ölablaßschraube | 91 084 |
| 15 A | 2006 303 | Ölablaßschraube | 93 418 |
| 16 | 2006 200 | Kurbelwelle TA 46 MB | 394 643 |
| 16 | 2006 201 | Kurbelwelle TB 46 MB | 394 793 |
| 18 | 2007 202 | Ölwanne | 395 384 |
| 19* | 1034 205 | Buchse | 293 709 |
| 20 | 1007 203 | Simmerring | 391 483 |
| 21 | 2007 203 | Stopfen | 280 381 |
| 22 | 1034 208 | Schraube | 93 032 |
| 23 | 2006 304 | Schwungrad | 395 578 |
| 23 A | 2007 301 | Schwungrad | 305 653 |
| 24 | 2007 204 | Passfeder | 222 698 |
| 25 | 1007 050 | Kolbensatz | 391 650 |
| 26 | 1007 051 | Kolbenring | 391 654 |
| 27 | 1034 113 | Sicherung | 26 026 |
| 28 | 1007 052 | Kolbenbolzen | 391 649 |
| 29 | 1007 053 | Pleuelstange | 391 640 |
| 31 | 2002 211 | Sicherung | 222 282 |
| 32 | 1007 105 | Schraube | 93 670 |
| 33 | 1007 204 | Auslaßventil | 212 004 |
| 34 | 1007 205 | Einlaßventil | 261 233 |
| 35 | 1034 215 | Ventilfeder | 260 552 |
| 36 | 1034 216 | Ventilfeder | 26 478 |
| 40 | 1034 217 | Tellerventil | 93 312 |
| 45 | 1007 206 | Ventilstoßel | 261 250 |
| 46 | 2006 202 | Nockenwelle | 395 856 |
| 52 | 1007 501 | Dichtung | 270 844 |
| 54 | 1034 223 | Schraube | 93 485 |
| 81 | 1007 502 | Sicherung | 223 256 |
| 219 | 2002 203 | Schleuderrad | 304 044 |
| 227 | 2008 010 | Reglerhebel | 396 504 |
| 228 | 1007 302 | 6 kt.-Schraube | 93 758 |
| 284 | 2006 304 | Schraube | 94 073 |
| 300 | 2002 056 | Schalldämpfer | 394 644 |
| 306 | 2006 048 | Schutzblech | 223 263 |
| 307 | 1036 611 | 6 kt.-Schraube | 93 490 |
| 319 | 2007 010 | Zündspule | 395 488 |
| 324 | 2002 303 | Sieb | 223 006 |
| 331 | 2007 603 | Scheibe | 223 047 |
| 332 | 1007 308 | Mutter | 92 284 |
| 333 | 2007 051 | Zündspule kpl. | 395 489 |
| 334 | 1034 300 | 6 kt.-Schraube | 93 381 |
| 337 | 2000 303 | Zündkerze | 206 808 |
| 353 | 1007 058 | Dichtungssatz | 391 483 |
| 363 | | Schwungradanstoßer | 10 263 |
| 377 | 1034 208 | Passfeder | 93 088 |

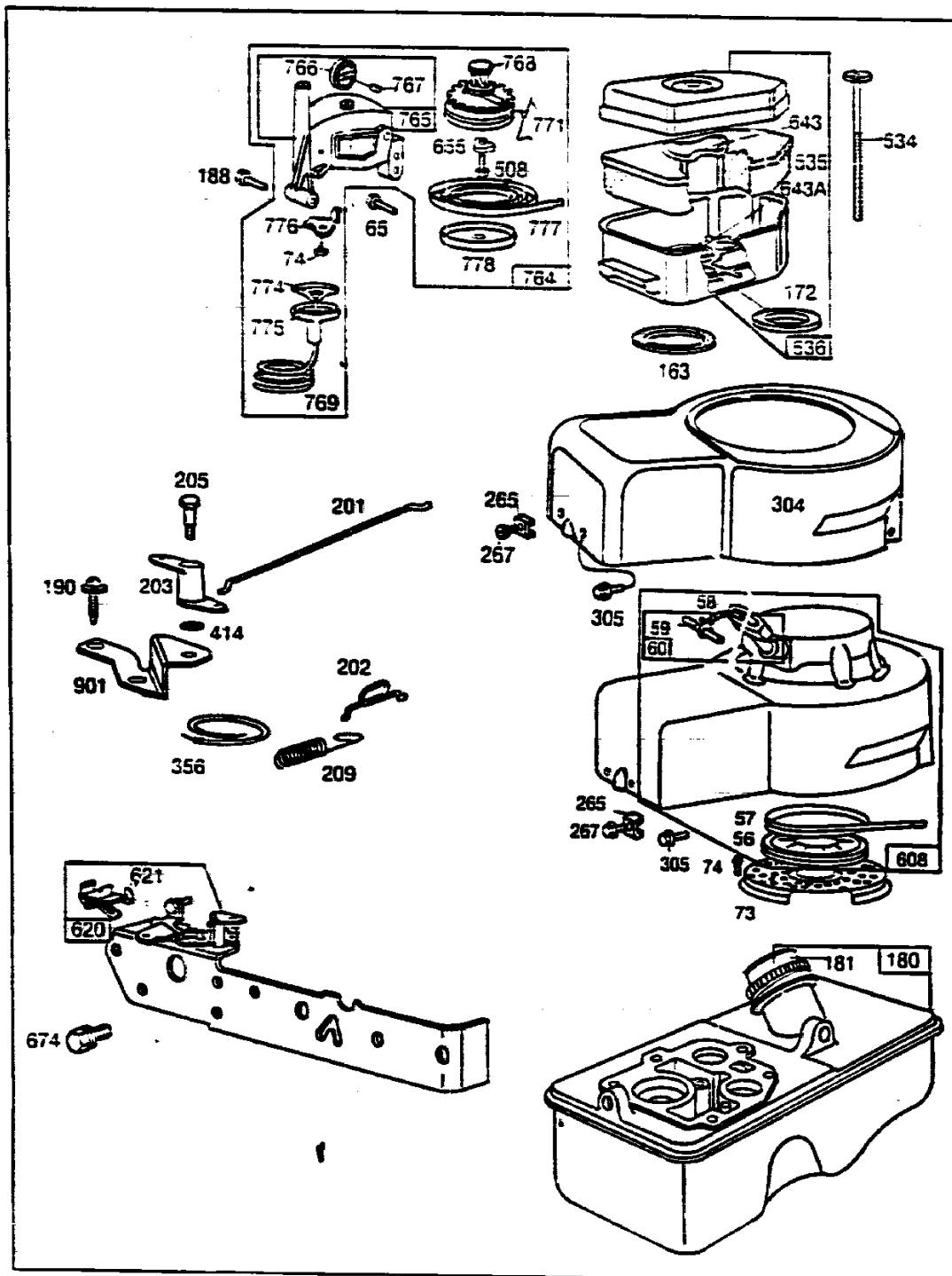
N23

Zylinder, Kurbelgehäuse und Kolben

| Bild-Nr. | Bestell-Nr. | Einzelteilbezeichnung | Liefer-Nr. Briggs & Stratton |
|----------|-------------|-----------------------|---------------------------------|
| 383 | | Zündkerzenschlüssel | 89 338 |
| 523 | 2006 060 | Ölstab, mit Kappe | 396 372 |
| 524 | 2007 205 | O-Ring | 271 485 |
| 525 | 2006 203 | Öleinfüllrohr | 280 382 |
| 552 | 2008 101 | Buchse | 230 732 |
| 613 | 2007 206 | Schraube | 93 935 |
| 613 | 1036 314 | Sicherungsring | 93 307 |
| 616 | 2038 011 | Reglerkurhal | 394 075 |
| 625 | 1007 311 | Ansaugrohr | 391 377 |
| 633 | 1034 435 | Kniestück | 66 536 |
| 676 A | 2006 500 | Deflektor | 396 548 |
| 677 | 2002 302 | Schraube | 93 705 |
| 741 | 2002 204 | Zahnrad | 261 533 |
| 832 | 2006 049 | Berührungsschutz | 399 144 |
| 842 | 1007 213 | Dichtungsring | 270 920 |
| 847 | 2006 059 | Öleinfüllrohr kpl. | 395 869 |
| 851 | 2001 305 | Stecker | 221 798 |
| 863 | 1007 214 | Dichtung | 270 774 |
| 897 | 2007 011 | Transistor | 394 970 |
| 902 | 2007 302 | Stopfen | 280 271 |

N24

Luftfilter, Tank und Starter



N25

Luftfilter, Tank und Starter

| Bild-Nr. | Bestell-Nr. | Einzelteilbezeichnung | Liefer-Nr. Briggs & Stratton |
|----------|-------------|----------------------------|---------------------------------|
| 56 | 2007 601 | Scheibe-St. | 280 117 |
| 57 | 1034 602 | Feder | 294 303 |
| 58 | 1007 603 | Seil | 66 734 |
| 59 | 1034 604 | Stift | 230 226 |
| 60 | 2007 600 | Startergriff | 393 152 |
| 65 | 1007 611 | Schraube | 93 587 |
| 73 | 1034 613 | Sieb | 221 661 |
| 74 | 1036 611 | 6 kt.-Schraube | 93 490 |
| 163 | 1007 503 | Dichtung | 271 139 |
| 172 | 2002 409 | Dichtung | 271 273 |
| 180 | 2008 052 | Tank | 391 694 |
| 161 | 2006 501 | Tankverschluß | 391 494 |
| 188 | 1007 504 | Schraube | 93 585 |
| 190 | 2006 306 | Schraube | 93 440 |
| 201 | 2008 405 | Reglergelenk | 261 918 |
| 202 | 2008 406 | DRG-Gelenk | 261 897 |
| 203 | 2002 403 | Hebel | 280 272 |
| 205 | 2002 404 | Bundschraube | 93 838 |
| 209 | 2002 415 | Reglerfeder | 261 642 |
| 265 | 1034 617 | Schelle | 22 372 |
| 267 | 1034 613 | 6 kt.-Schraube | 93 469 |
| 304 | 2006 300 | Gebläse-Gehäuse | 223 287 |
| 305 | 1036 319 | 6 kt- Schraube | 93 559 |
| 356 | 2008 301 | Mass.-Kabel | 298 693 |
| 414 | 2008 407 | Scheibe | 220 982 |
| 508 | 2008 202 | Schraube | 93 158 |
| 534 | 2008 409 | Schraube | 93 865 |
| 535 | 1007 410 | Filterelement | 270 848 |
| 536 | 2006 053 | Luftfilter | 394 738 |
| 608 | 2006 054 | Gebläsegehäuse mit Starter | 397 459 |
| 620 | 1000 052 | Platte | 299 974 |
| 621 | 1034 323 | Schalter | 297 472 |
| 643 | 2007 403 | Schale | 280 374 |
| 643 A | 2006 400 | Filtergehäuse | 280 342 |
| 655 | 1007 610 | Ankerfeder | 222 057 |
| 674 | 1036 319 | 6 kt.-Schraube | 93 559 |
| 764 | 2002 052 | Starter | 391 486 |
| 765 | 1007 061 | Gehäuse | 299 947 |
| 766 | 1007 600 | Scheibe | 280 022 |
| 767 | 1007 601 | Stift | 231 048 |
| 768 | 1007 602 | Scheibe | 299 948 |
| 769 | 1007 603 | Seil | 66 734 |
| 771 | 1007 604 | Klemme | 299 961 |
| 774 | 1007 605 | Griff | 280 121 |
| 775 | 1007 606 | Griff | 200 036 |
| 776 | 1007 607 | Führung | 222 049 |
| 777 | 1007 608 | Feder | 390 066 |
| 778 | 1007 609 | Deckel | 280 021 |
| 901 | 2008 408 | Hebel | 223 004 |

N26

NR:4249 000 Bezeichnung: TA 46 MB Gruppe: Motodux Automobil Jahr: 86 Typ: C

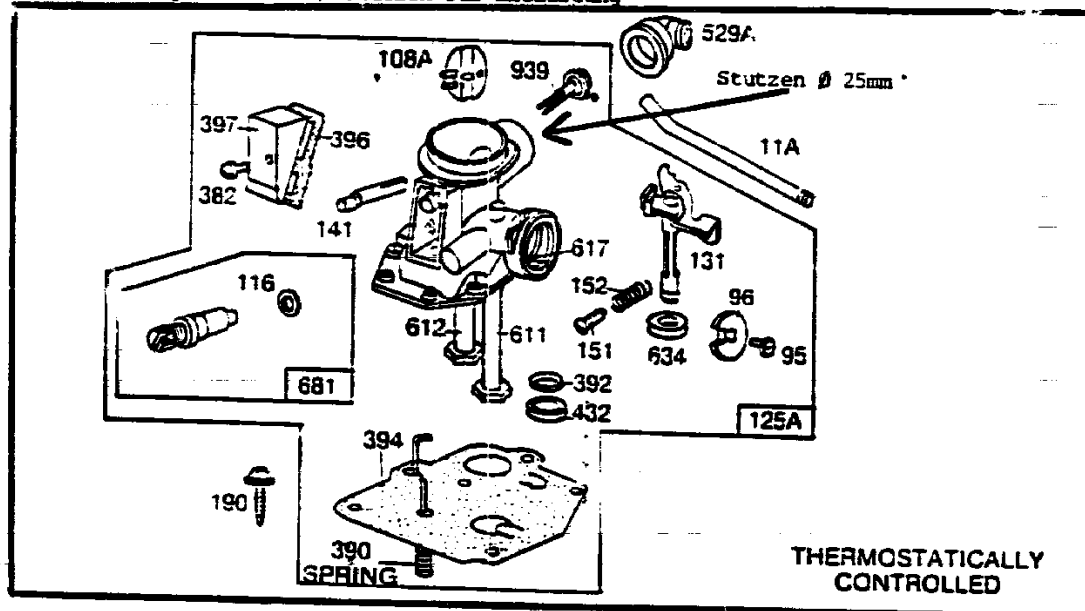
Vergaser - Thermostatausführung

Beachten Sie bitte bei Bestellungen, daß es 2 verschiedene Vergaserausführungen gibt !

Der Unterschied ist am Vergaserstutzen erkennbar !

Normalausführung : 12 mm Ø Stutzen für Entlüftung

Thermostatausführung : 25 mm Ø Stutzen für Entlüftung



| Bild-Nr. | Bestell-Nr. | Einzelteilbezeichnung | Liefer-Nr. Briggs & Stratton |
|----------|-------------|-----------------------|---------------------------------|
| 11 A | | Entlüfterrohr | 231 292 |
| 53 | 1007 207 | Linsenschraube | 391 982 |
| 95 | 1034 401 | Schraube | 93 499 |
| 96 | 1034 402 | Drosselklappe | 211 237 |
| 108 A | 2007 401 | Chokerklappe | 280 370 |
| 116 | 2006 204 | O-Ring | 280 203 |
| 125 A | 2006 051 | Vergaser | 396 336 |
| 131 | 2008 402 | Gestänge | 394 035 |
| 141 | 1007 402 | Steckwelle kpl. | 68 908 |
| 151 | 1007 404 | Schraube | 93 524 |
| 152 | 1034 414 | Feder | 260 746 |
| 190 | 2006 306 | Schraube | 93 440 |
| 382 | 2008 201 | Schraube | 93 545 |
| 390 | 1007 505 | Feder | 261 249 |
| 392 | 2008 401 | Feder | 260 455 |
| 394 | 1007 406 | Membrane | 391 643 |
| 396 | 1007 401 | Dichtung | 270 571 |
| 397 | 1007 408 | Platte | 211 678 |
| 432 | 2008 403 | Deckel | 221 377 |
| 529 A | 2007 404 | Kniestück | 280 368 |
| 611 | 1034 426 | Leitung | 297 219 |
| 612 | 1034 427 | Leitung | 296 811 |
| 617 | 1034 428 | Dichtung | 270 344 |
| 634 | 1034 430 | Scheibe | 270 167 |
| 681 | 1034 432 | Ventilsack | 395 808 |
| 939 | 2008 404 | Welle | 395 885 |

N27

NR:4249 000 Bezeichnung: TA 46 MB Gruppe: Motodux Automobil Jahr: 86 Typ: C

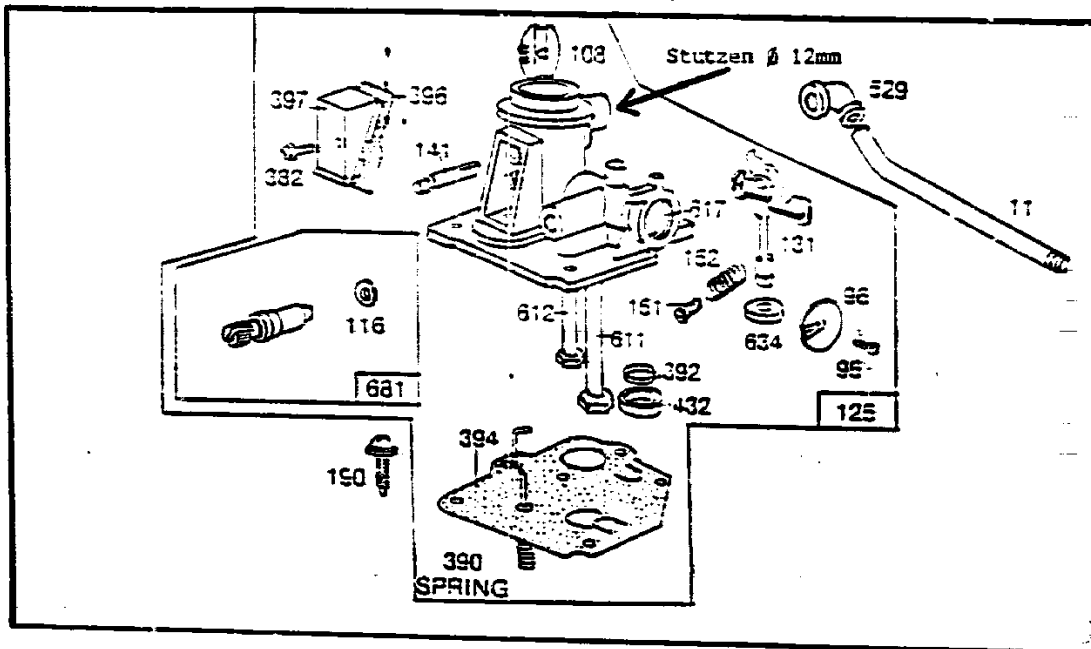
Beachten Sie bitte bei Bestellungen, daß es 2 verschiedene Vergaserausführungen gibt!

Vergaser - Normalausführung

Der Unterschied ist am Vergaserstutzen erkennbar!

Normalausführung : 12 mm Ø Stutzen für Entlüftung

Thermostatausführung : 25 mm Ø Stutzen für Entlüftung



| Bild-Nr. | Bestell-Nr. | Einzelteilbezeichnung | Liefer-Nr. |
|----------|-------------|-----------------------|-------------------|
| | | | Bricos & Stratton |
| 11 | 1007 300 | Entlüftungsröhr | 231 043 |
| 95 | 1034 401 | Schraube | 93 499 |
| 96 | 1034 402 | Drosselklappe | 211 237 |
| 108 | 2002 400 | Chokerklappe | 280 178 |
| 116 | 2006 204 | O-Ring | 280 203 |
| 125 | 2006 052 | Vergaser | 394 739 |
| 131 | 2008 402 | Gestänge | 394 035 |
| 141 | 1007 402 | Welle | 68 908 |
| 151 | 1007 404 | Schraube | 93 524 |
| 152 | 1034 414 | Feder | 260 746 |
| 190 | 2006 306 | Schraube | 93 440 |
| 382 | 2008 201 | Schraube | 93 545 |
| 390 | 1007 505 | Feder | 261 249 |
| 392 | 2008 401 | Feder | 260 455 |
| 394 | 1007 406 | Membrane | 391 643 |
| 396 | 2000 502 | Dichtung | 270 571 |
| 397 | 1007 408 | Platte | 211 678 |
| 432 | 2008 403 | Deckel | 221 377 |
| 529 | 1034 422 | Kniestück | 67 838 |
| 611 | 1034 426 | Leitung | 297 219 |
| 612 | 1034 427 | Leitung | 296 511 |
| 617 | 1034 428 | Dichtung | 270 344 |
| 634 | 1034 430 | Scheibe | 270 167 |
| 681 | 1034 432 | Ventilsatz | 395 508 |

N28