

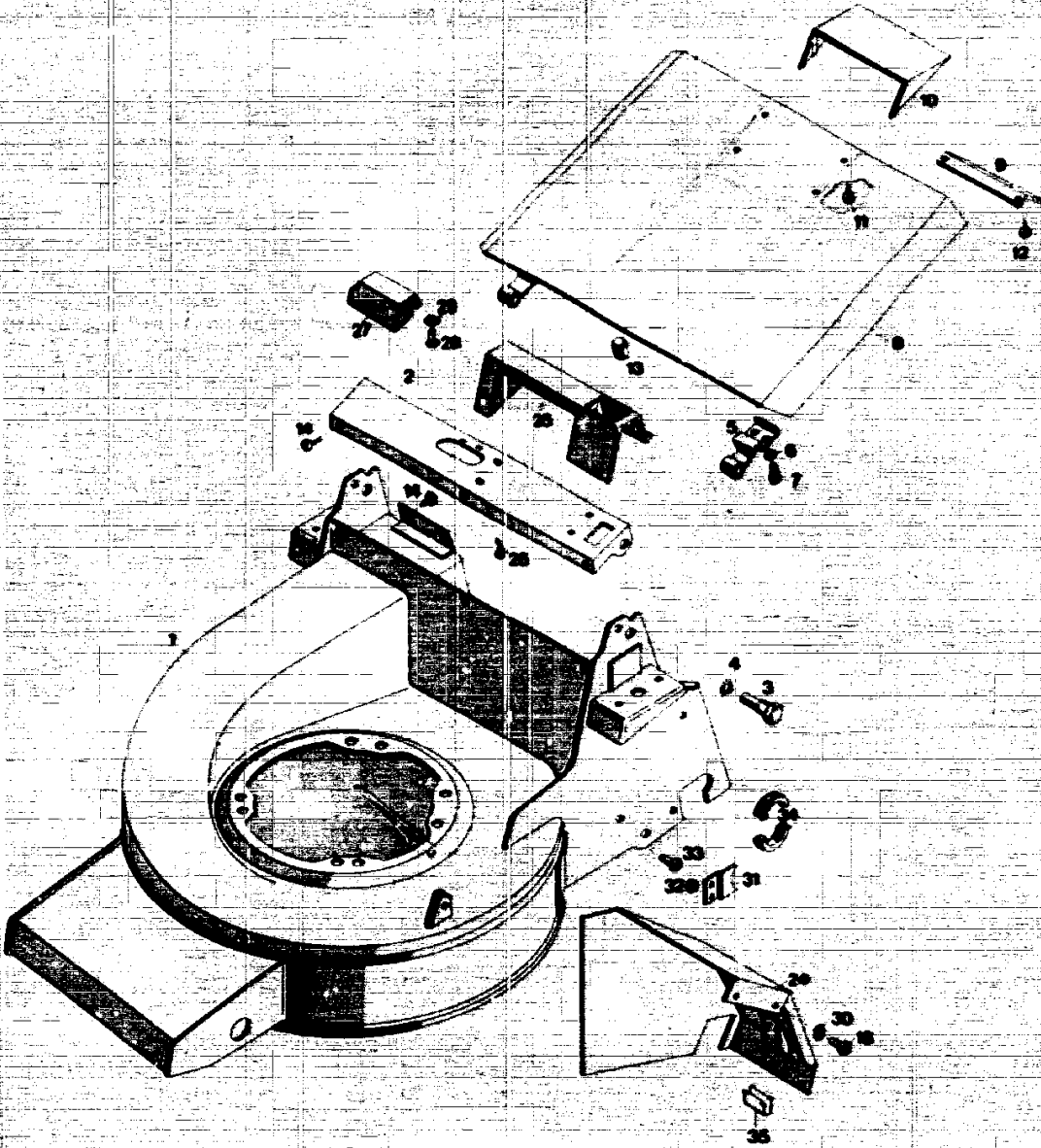
# TA 40 SE Senator 40 Elektro auto-mobil Typen Nr. 4221 000 Serie A-B-C

## TECHNISCHE DATEN

GERAT	TA 40 SE
Schnittbreite	40 cm
Schnitthöhen	3 - 4 - 5,5 - 7 cm
Chassis	2 mm Stahlblech
Räder	170/200 mm Ø
Prüfzeichen	GS,OVE,SEV
MOTOR	Einphasen-Wechselstrom
Spannung	220 V ~
Nennstrom	6,3 A
Leistung	1500 W
Schutzart	IP 00
Drehzahl	2835 1/min.
Kondensator	20 Mikrofarad

**A18**

**Chassis mit Schutzklappe**



Änderungen aus technischen Gründen vorbehalten.

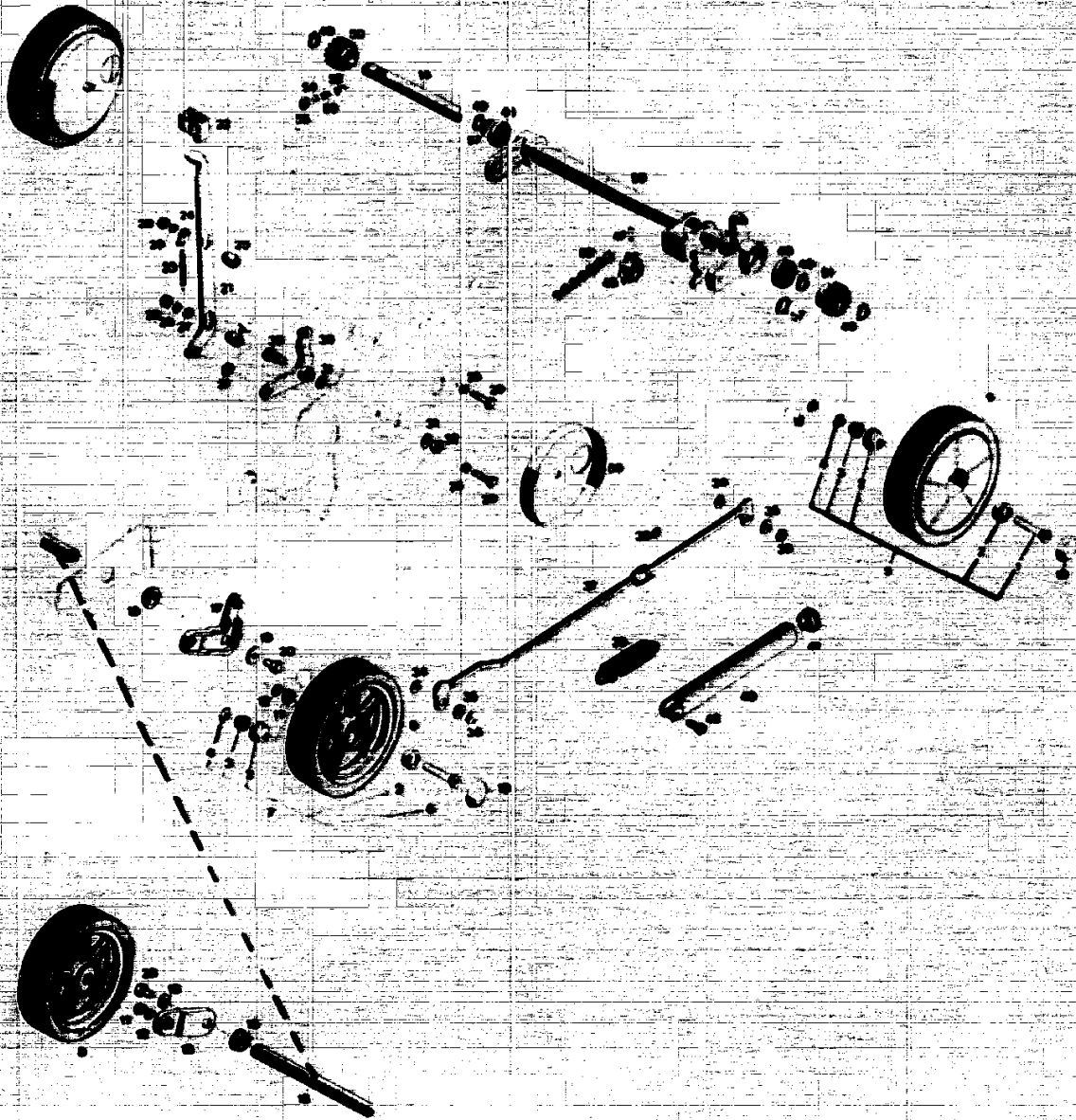
**A19**

NR:4221 000 Bezeichnung: TA 40 SE Gruppe: Senator 40 Elektro-Automobil Jahr: 86 Typ: A,B,C

Bild-Nr.	Bestellnr.	Einzelteilbezeichnung	Stückzahl
1	4246 010	Chassis	1
2	4240 013	Stirnblech	1
3	4140 205	Zapfenschraube	2
4	0017 882	Fächerscheibe	2
5	4140 318	Scharnier	2
6	0017 907	Federling B 5 DIN 127	4
7	0012 863	Linsenschraube M 4 x 10 DIN 7985	4
8	4140 016	Schutzklappe	1
9	4180 318	Schutzblech	1
10	4180 105	Griff	1
11	0012 906	Halbrundschraube 9 x 6	2
12	0012 914	Halbrundschraube 9 x 10	2
13	4174 217	Gummipuffer	2
14	0015 653	Linsenblechschraube B 4,2 x 13 DIN 7381	5
18	0012 864	Schraube M 5 x 12 DIN 7985	2
24	4240 018	Abdeckhaube	1
25	4140 108	Tragegriff	1
26	0012 933	Halbrundschraube 4,4 x 15	4
27	4240 107	Konsole	1
28	0012 856	Linsenschraube M 4 x 10 DIN 7985	2
29	0016 427	4kt.-Mutter M 4 DIN 562	2
30	0017 848	Zahnscheibe A 5,3 DIN 6797	2
31	4240 505	Lagerblech	2
32	0016 310	Stopmutter M 5 DIN 985	2
33	0012 865	Linsenschraube M 5 x 16 DIN 7985	2
34	4274 512	Lagerschale	4
35	4325 311	Klammer	1

A20

**Laufträger mit Höhenverstellung**



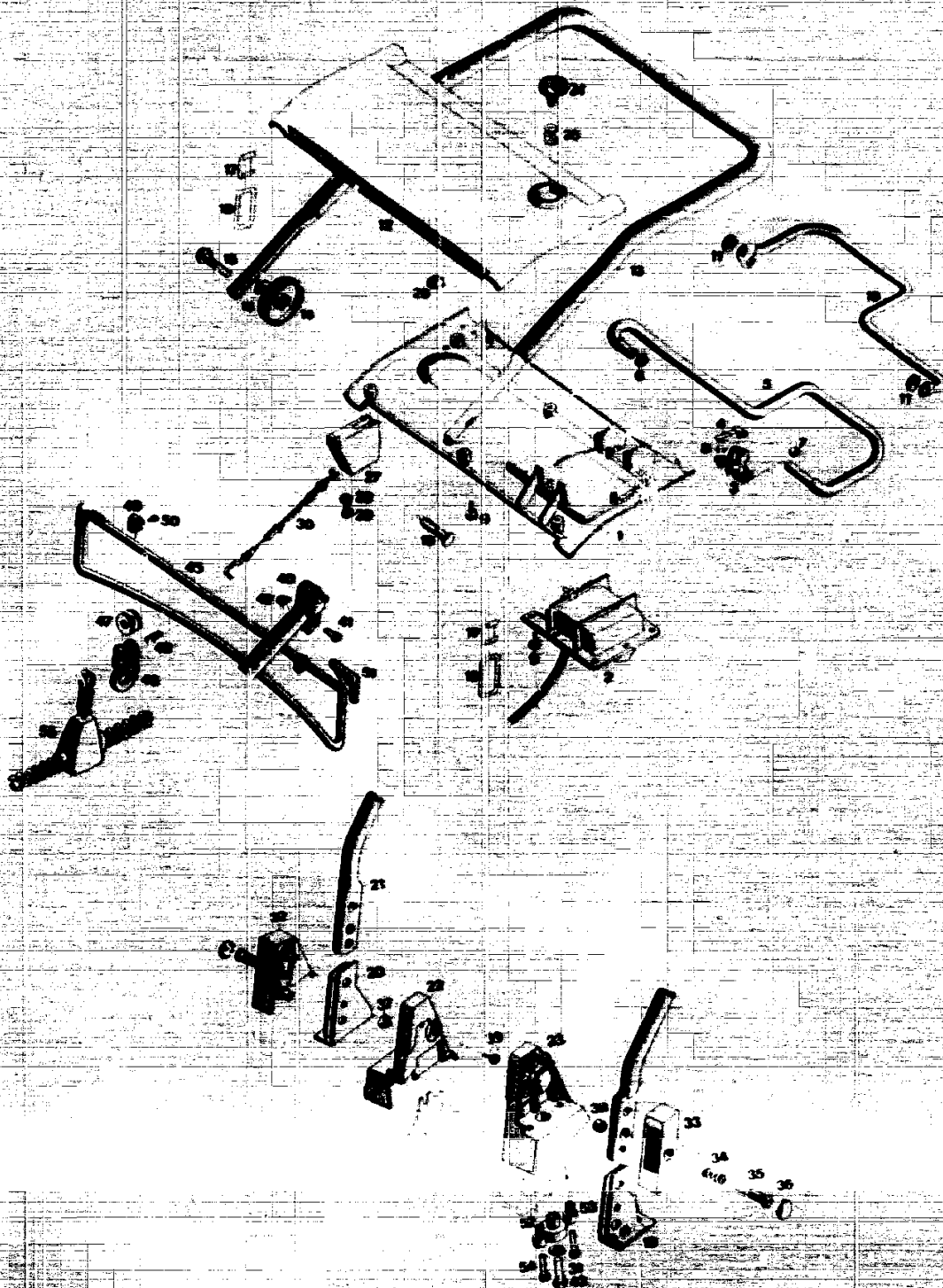
**A21**

NR:4221 000 Bezeichnung: TA 40 SE Gruppe: Senator 40 Elektro-Automobil Jahr: 86 Typ: A,B,C

1	4181	500	Lauftradachse	1
2	4361	504	Kugellager	2
3	4361	501	Konus	1
4	0111	215	6kt.-Mutter	1
5	4180	065	Lauftradachse kpl.	2
6	4108	506	Lauftradachse	1
2	4361	504	Kugellager	2
3	4361	501	Konus	1
4	0116	215	6kt.-Mutter	1
7	4170	081	Lauftradachse kpl.	2
8	4140	052	Lauftrad kpl. 170 ø	2
9	4240	050	A.-triebsrad kpl. 200 ø	2
10	4180	501	Kappe	4
11	4170	203	Distanzrohr	2
12	0017	909	Federring A 3 DIN 127	4
13	4140	564	Achse vorne	1
14	4240	510	Antriebswelle	1
15	4126	501	Buchse	2
16	4180	020	Achsschwinge rechts	1
17	4180	043	Achsschwinge links	1
19	0017	124	Scheibe A 10,5 DIN 125	2
20	0010	196	6kt.-Schraube M 10 x 16 DIN 933	2
21	4140	122	Hebel	1
22	4140	119	Rastknopf	1
23	4180	209	Feder	1
24	4180	517	Federhaken	1
25	4140	514	Distanzbuchse	2
26	0017	111	Scheibe 6,4 DIN 125	4
27	0017	043	Scheibe 10,2/15 ø 0,8	2
28	0016	311	Stopmutter M 6 DIN 985	2
29	0010	381	6kt.-Schraube M 6 x 30 DIN 933	2
30	0012	564	Flachkopfschraube M 8 x 12 x 14	1
31	0017	123	Scheibe 8,4 DIN 125	2
32	0016	378	Stopmutter M 6	1
33	4140	024	Arretierhebel	1
34	0017	042	Scheibe 10,2/15 ø 0,3	2
35	0017	289	Scheibe 6,4 DIN 9021	2
36	0016	354	6kt.-Mutter M 6	2
37	4240	024	Verbindungsstange	1
38	4180	518	Kappe	1
39	4140	208	Zugfeder	1
40	4140	507	Federköcher	1
41	4140	209	Stopfen	1
42	0012	939	Halbrundschaube 6 x 15	1
46	4274	509	Kettenrad	1
47	0018	515	Kurbstift 5 x 22 DIN 1471	1
48	0023	092	Kugellager 6002 - 72	2
49	0020	013	Sicherungsring 15 x 1 DIN 471	4
50	4041	501	Kuppelungsritzel	1
51	4041	502	Kuppelungsritzel	1
52	4270	214	Kuppelungsstift	2
53	4270	204	Feder	2
54	4270	512	Federteller	2
55	4287	206	Federring	2
56	4240	054	Rollenkette	1
57	0022	648	Stützscheibe 15/21 ø x 1,5	2
58	4240	014	Achsgehäuse	1
59	4274	511	Radabdeckung	2

A22

**Griff- und Schaffelle**



**A23**

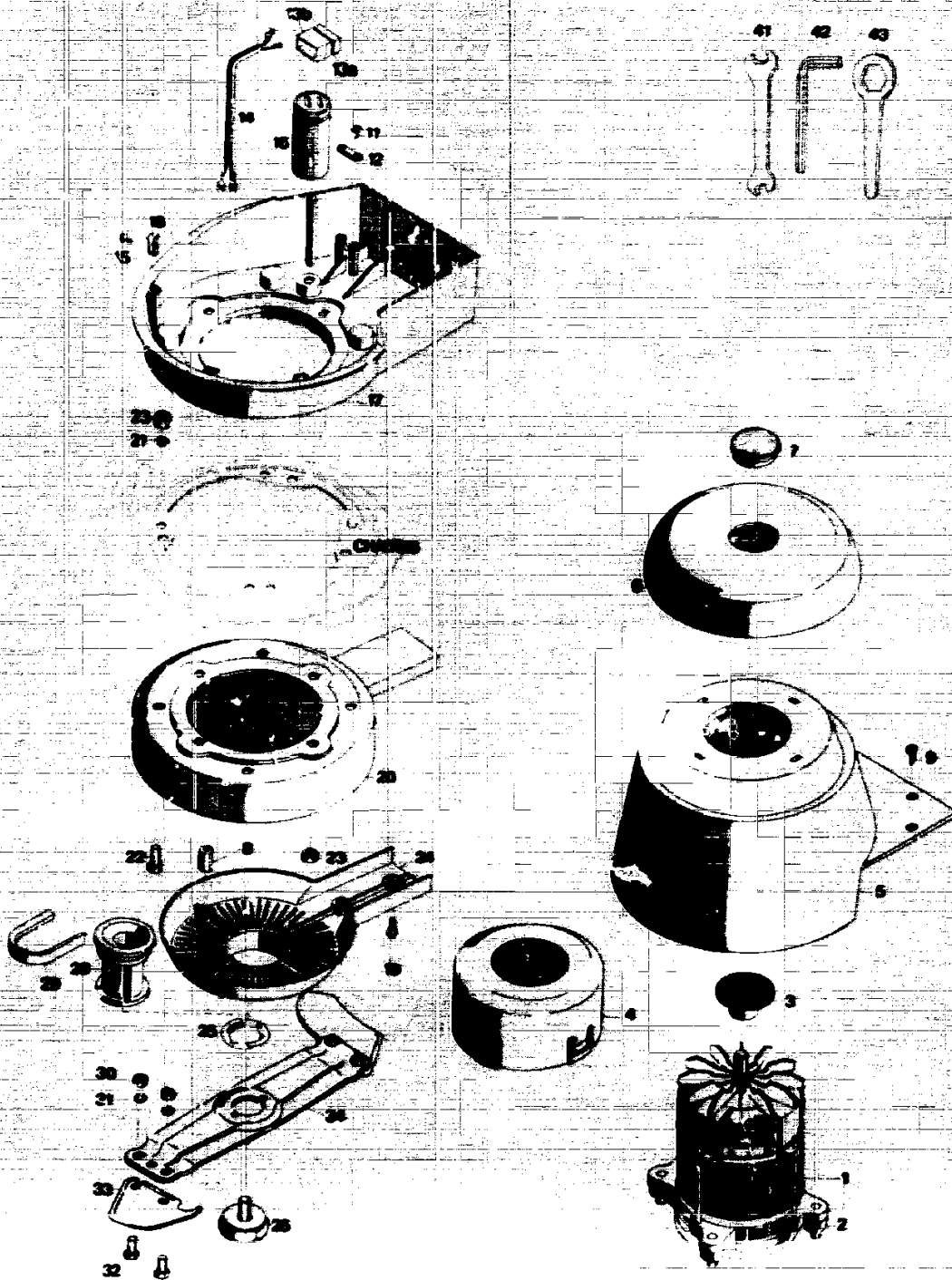
NR:4221 000 Bezeichnung: TA 40 SE Gruppe: Senator 40 Elektro-Automobil Jahr: 86 Typ: A,B,C

1	4220 102	Traverse-Unterteil	1
2	4221 052	Schalter	1
3	4343 106	Steuerhebel	1
4	4343 107	Stößel	1
5	4220 015	Schaltbügel Serie A	1
5	4221 015	Schaltbügel ab Serie B	1
6	0020 660	Zackenring A 10	1
7	0020 990	Klemmring	1
8	0022 410	Sicherungsscheibe 6 DIN 6799	1
9	0012 933	Halbrundschrube 4,4 x 15	3
10	4220 017	Kupplungshebel mit Bild-Nr. ?? Serie A	1
10	4221 017	Kupplungshebel mit Bild-Nr. ?? ab Serie B	1
11	4220 206	Buchse	2
<hr/>			
--	4221 051	Traverse-Unterteil kpl. Serie A	1
--	4221 055	Traverse-Unterteil kpl. ab Serie B	1
<hr/>			
9	0012 933	Halbrundschrube 4,4 x 15	11
12	4343 100	Traverse-Oberteil	1
13	4343 021	Griffoberteil	1
	4191 016	Rändelmutter	2
15	0017 275	Hohlscheibe 3,4/15 ø	2
16	0013 523	Halbrundschrube M 8 x 45	2
17	4191 108	Klammer	3
18	4191 109	Schlaufe	3
19	4143 019	Winkel links	1
20	4143 020	Winkel rechts	1
21	4343 104	Griffunterteil	1
22	4140 114	Isolierstück rechts	1
23	4143 115	Isolierstück links	1
24	4343 102	Knopf	1
25	4343 205	Feder	1
26	4220 104	Gewindescheibe	1
27	4220 108	Stütze	1
28	0017 109	Scheibe B 5,3 DIN 125	1
29	0012 864	Linsenschraube M 5 x 12 DIN 7935	1
30	4221 050	Bowdenzug	1
31	0017 124	Scheibe A 10,5 DIN 125	2
32	4143 018	Griffstück rechts	1
33	4143 017	Griffstück links	1
34	4143 207	Druckfeder	2
35	4143 208	Gewindebolzen M 6	2
36	4143 121	Verschlussdeckel	2
37	0016 311	Stoppmutter M 6 DIN 985	2
38	4143 120	Buchse	2
39	0012 914	Halbrundschrube 3,9 x 10	2
40	4547 100	Halteklemme	2
41	0012 184	Zylinderschraube AM 6 x 16 DIN 84	2
42	0016 641	Hutmutter M 6 DIN 1587	2
43	0010 309	6kt.-Schraube M 8 x 28 DIN 931	2
52	4143 118	Isolierbüchse	2
53	4143 119	Isolierhülse	4
54	0012 862	Linsenschraube M 5 x 28 DIN 7985	1
<hr/>			
45	4549 010	Drahtbügel	1
46	4549 200	Rollenhalter	1
47	4549 201	Rolle	1
48	0018 779	Zylinderstift 6 x 20 DIN 7	1
49	4549 202	Schelle	2
50	0012 930	Schraube 3,4 x 8	2
51	4548 211	Kantenschutz	2
<hr/>			
--	4549 050	Drahtbügel mit Rolle	1
<hr/>			
55	4550 000	Zugentlastung kpl. VK-Z	1

**A24**

NR:4221 000 Bezeichnung: TA 40 SE Gruppe: Senator 40 Elektro-Automobil Jahr: 86 Typ: A,B,C

**Motor mit Messerbalken**



Änderungen aus technischen Gründen vorbehalten.

**A25**



ERSATZTEILLISTE FÜR WOLF-RASENMAHER  
TA 40 SE  
MOTOR MIT MESSERBALKEN

Bild-Nr.	Bestellnr.	Einzelteilbezeichnung	Stückzahl
1	1140 000	Motor mit Bild 2, bis Serie B	1
1	1140 002	Motor mit Bild 2, Serie C	1
2	4311 200	Schwingungsisolator	4
3	4319 226	Sichtscheibe	1
4	4380 303	Lüfterhaube	1
5	4340 052	Abdeckhaube mit Bild 5 und 7	1
6	4380 304	Deckel	1
7	4307 304	Fenster	1
8	4220 209	6kt.-Mutter	3
9	0012 923	Halbrundschräube 1,4 x 12	3
11	0012 923	Halbrundschräube 1,4 x 15	2
12	4557 200	Schelle	1
13 a	3576 116	Steckhülsegehäuse	1
13 b	3576 117	Flachsteckergehäuse	1
14	4380 214	Anschlußkabel	1
15	0015 053	Halbrundschräube 3 4,2 x 13 DIN 7981	3
16	1138 000	Kondensator 20µ F	1
17	4220 305	Isolierring	1
18	4380 206	Klammer	3
19	0015 057	Halbrundschräube 3 4,8 x 16 DIN 7981	5
20	4220 012	Flansch	1
21	0017 851	Zahnscheibe A 8,4 DIN 6797	4
22	0010 385	6kt.-Schraube M 8 x 16 DIN 933	4
23	0016 213	6kt.-Mutter M 8 DIN 934	8
24	4220 300	Abdeckung	1
25	4325 401	Mitnehmerfeder	1
26	4315 017	Isolierschraube	1
28	4220 010	Antriebsscheibe	1
29	0039 202	Keilriemen FOZ 10 x 6 x 614	1
30	0016 212	6kt.-Mutter M 6 DIN 934	2
31	0017 849	Zahnscheibe A 6,4 DIN 6797	2
32	0010 366	6kt.-Schraube M 6 x 16 DIN 933 - 10,9	2
33	4180 J80	Ersatz-Strato-Messer VI 70 S (2Paar)	2
34 *		Messerbalken	1
--	4140 060	Messerbalken mit Messern kpl.	1
41	0019 356	Doppelmaulschlüssel 10/13	1
42	0019 449	6kt.-Stiftschlüssel 6 DIN 911	1
43	4361 403	6kt.-Schlüssel	1
--	4361 202	Werkzeugtasche	1
--	4221 210	Gebrauchsanweisung TA 40 SE	1
--	4221 063	Werkzeugtasche kol.	1

\* Diese Teile werden nur kpl. mit den in der Ruprik aufgeführten Einzelteilen zusammen geliefert.

Bitte bei Bestellung die Gruppen-Nr. angeben!

A26

NR:4221 000 Bezeichnung: TA 40 SE Gruppe: Senator 40 Elektro-Automobil Jahr: 86 Typ: A,B,C

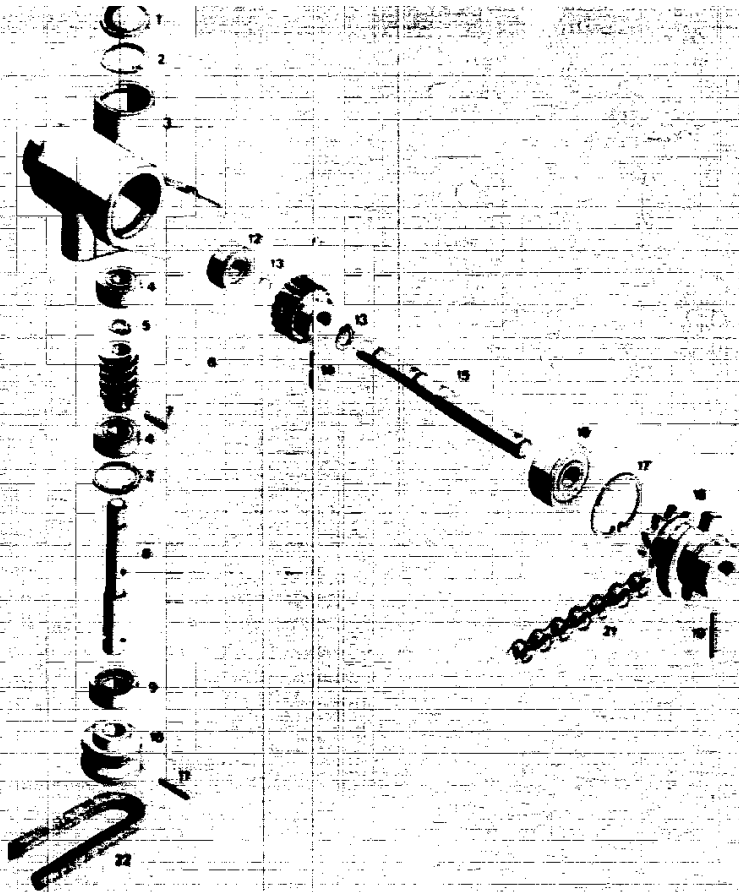


Bild-Nr.	Bestell-Nr.	Einzelteilbezeichnung	Stückzahl
----------	-------------	-----------------------	-----------

1		Verschlusscheibe 28 DIN 470	1
2		Sicherungsring 26 DIN 472	2
3		Getriebegehäuse	1
4		Kugellager 6000 DIN 625	2
5		Sicherungsring 10 DIN 471	1
6		Schneckenradsatz	1
7		Spannhülse 3 x 14 DIN 1481	1
8		Schneckenwelle	1
9		Dichtring 12/28 x 7 DIN 6504	1
10	1094 500	Keilriemenscheibe	1
11	0018 812	Spannhülse 3 x 20 DIN 1481	1
12		Kugellager 6001 DIN 625	1
13		Sicherungsring 12 DIN 471	2
14		Spannhülse 4 x 24 DIN 7346	1
15		Schneckenradwelle	1
16		Kugellager 6301 2Z DIN 625	1
17		Sicherungsring 37 DIN 472	1
18	1088 057	Schlingfederkupplung	1
19	0018 849	Spannhülse 3/16" x 32	1

-	1094 000	Getriebe	1
---	----------	----------	---

21	4240 054	Rollenkette	1
22	0039 202	Keilriemen F02 10 x 6 x 614	1

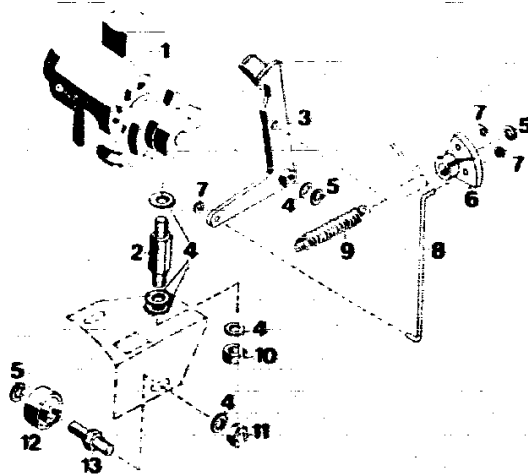
A27

NR:4221 000 Bezeichnung: TA 40 SE Gruppe: Senator 40 Elektro-Automobil Jahr: 86 Typ: A,B,C

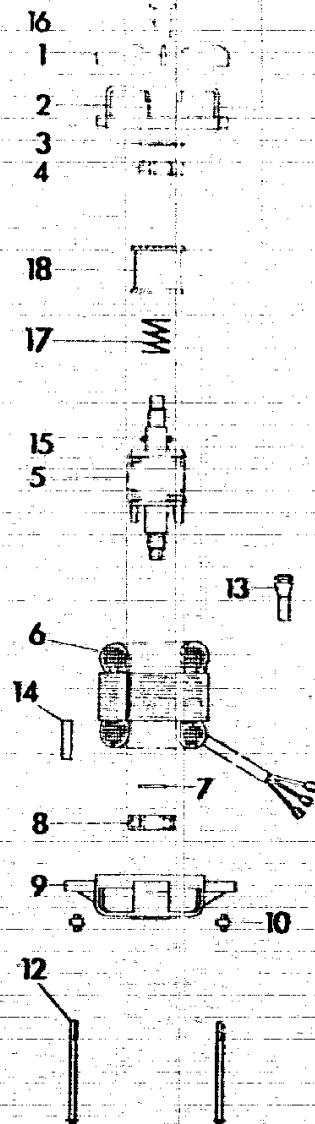
ERSATZTEILLISTE FÜR WOLF-RASENMÄHER  
TA 40 SE  
GETRIEBEEINBAU MIT SCHALTELEMENTEN

Bild-Nr.	Bestell-Nr.	Einzelteilbezeichnung	Stückzahl
1	1034 000	Getriebe	1
2	4240 224	Distanzschraube	2
3	4240 038	Sperrhebel	1
4	0017 123	Scheibe 8,4 DIN 125	10
5	0020 658	Zackenring ZA 8	3
6	4240 104	Gelenk	1
7	0020 654	Zackenring ZA 4	3
8	4240 220	Schubstange	1
9	4240 209	Zugfeder	1
10	0016 312	Stopfmutter M 8 DIN 985	2
11	0016 213	6kt.-Mutter M 8 DIN 934	1
12	1088 204	Rolle	1
13	4240 219	Bolzen	1

Getriebeeinbau mit Schaltelementen



A28



**B 2**

ERSATZTEILLISTE FÜR WOLF-RASENMAHER  
TA 40 SE SENATOR 40 ELEKTRO AUTO-MOBIL  
MOTOR

Bild-Nr.	Bestell-Nr.	Einzelteilbezeichnung	Stück	Liefernr. Hanning
1	1050 150	Lüfter	1	230-0033
2	1117 100	Lagerschild oben	1	230-0034
3	1040 003	Ausgleichscheibe 6202	1	112 0533
4	0023 148	Kugellager 6202 2Z D 625	1	76.026
5*		Rotorwelle kpl.	1	71.023
6*		Statorpaket kpl.	1	
7	0022 645	Stützscheibe 20 x 28 x 2	1	94.097
8	0023 094	Kugellager 6004 2Z D 625	1	71.013
9	1049 111	Lagerschild unten	1	111-0261
10	4311 200	Schwingungsisolator	4	--
12	1120 140	Zuganker	4	136-0067
13	1041 153	Kabelschutztülle	1	446-008-4
14	1140 150	Typenschild	1	453-0611
15	0018 647	Knebelkerbstift 5 x 30	1	96.044
16	4319 226	Sichtscheibe	1	--
17	1117 151	Feder	1	482-0081
18	1117 051	Bremsgehäuse kpl.	1	172.024.05
--	1140 000	Motor kpl ohne Bild Nr. 16 Serie A+B 1	1	172-030-040

\*Diese Teile sind als Einzelteile nicht erhältlich!

FÜR MOTOR 1140 002 (SERIE C) SIND KEINE ERSATZTEILE ERHÄLTlich!  
MOTOREN IM AUSTAUSCH NICHT LIEFERBAR!

**B 3**