

NR:4220 000 Bezeichnung: TA 40 CE Gruppe: Carrera 40 mit Radantrieb Jahr: 86 Typ: A



TA 40 CE
WOLF-Carrera 40
Radantrieb

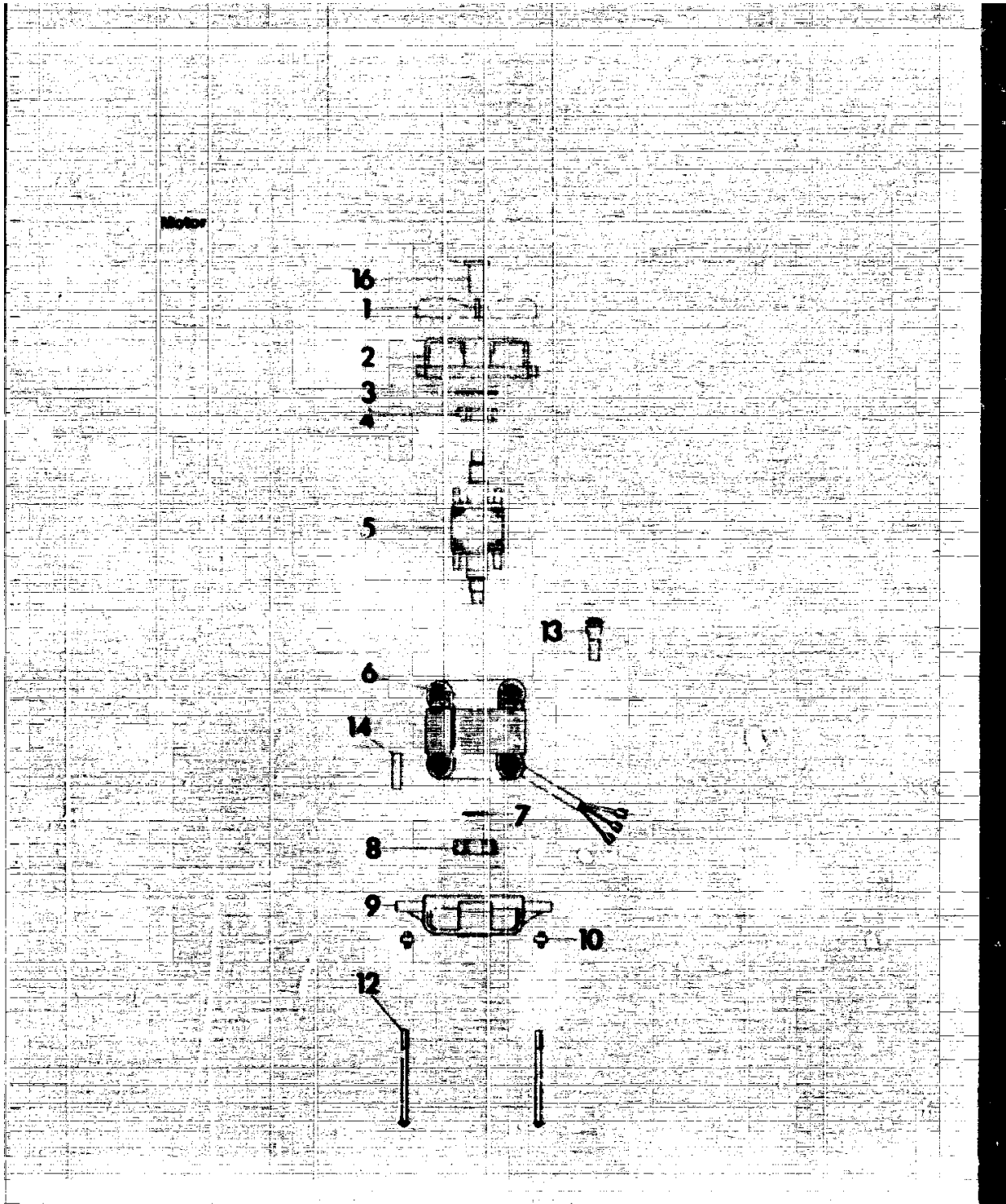
Serie A
Typen-Nr. 4220 000
Serien-Nr. s. Typenschild

Technische Daten

Gerät	TA 40 CE
Schnittbreite	40 cm
Schnitthöhen	3 - 4 - 5,5 - 7 cm
Chassis	2 mm Stahlblech
Räder	170 mm Ø
Prüfzeichen	GS - OVP, SKV
Motor	Einphasen-Wechselstrom
Spannung	220 V
Nennstrom	7,4 A
Leistung	1500 W
Schutzart	IP 00
Drehzahl	2790 1/min.
Kondensator	20 n.krofarad
Gewicht	37,5 kg

A 3

NR:4220 000 Bezeichnung: TA 40 CE Gruppe: Carrera 40 mit Radantrieb Jahr: 86 Typ: A



A 4

NR:4220 000 Bezeichnung: TA 40 CE Gruppe: Carrera 40 mit Radantrieb Jahr: 86 Typ: A

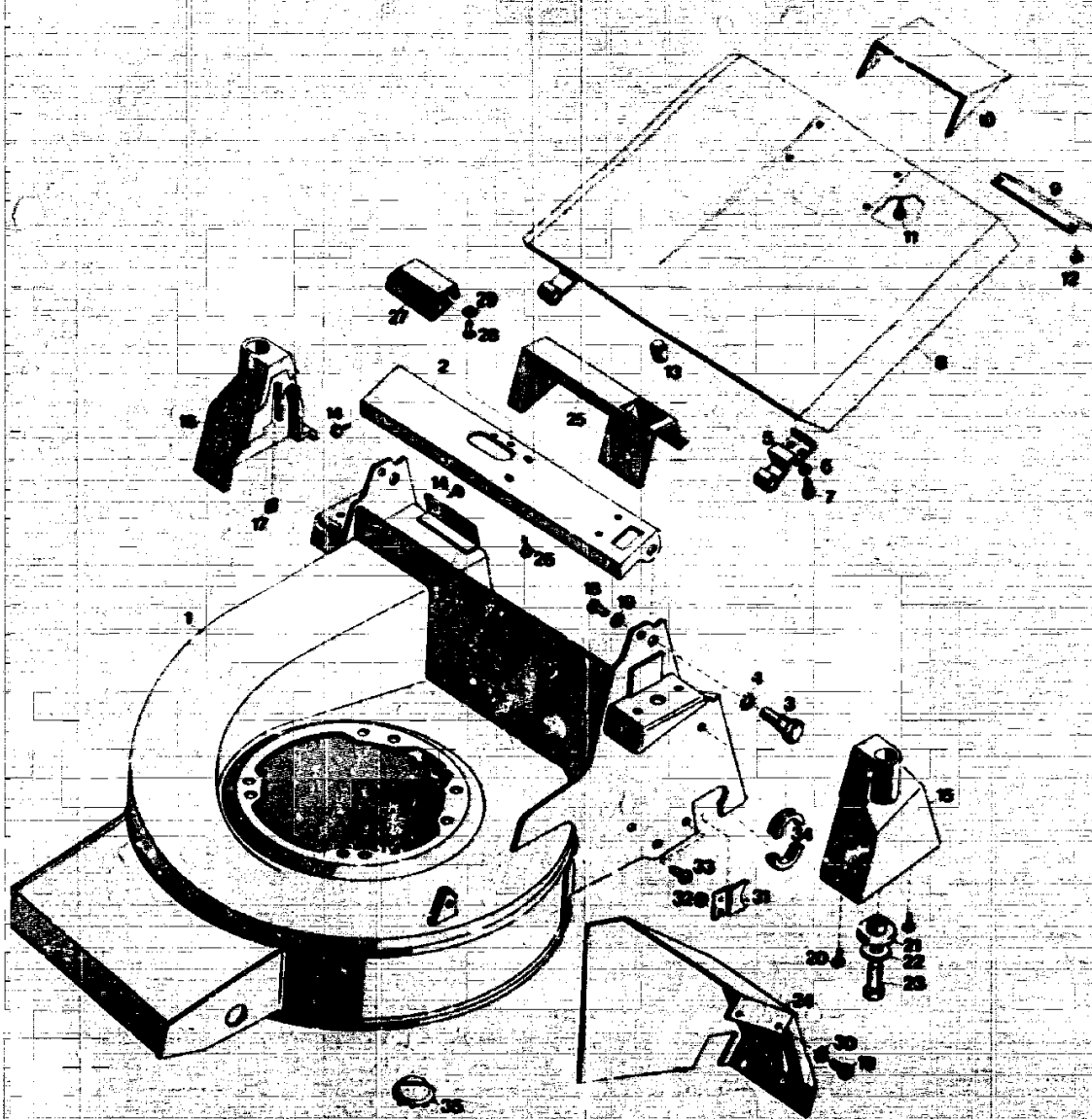
Ersatzteile Motor TA 40 CE						
Bild-Nr.	Bestell-Nr.	Einzelteil-Bezeichnung	Stückzahl	Liefer-Nr.	Parting	
1	1070	150 Lüfter	1	230-0014		
2	1117	100 Lagerschild oben	1	112-0533		
3	1040	003 Ausgleichscheibe	1	76-027		
4	002	148 Kugellager 6201 2Z 0 620	1	71-021		
5*		Motor mit Welle kp	1			
6*		Statorpaket kp	1			
7	002	645 Stützscheibe 21 x 2 x 2	1	91-097		
8	002	094 Kugellager 6001 2Z 0 620	1	71-011		
9	1040	111 Lagerschild unten	1	111-0261		
10	0220	011 Schwinge, Visor atm	4			
12	1120	140 Zuganker	4	110-0067		
13	1040	153 Kabelschutzhülse	1	440-000-4		
14	1130	140 Typenschild	1	151-5145		
16	437	204 Sichtscheibe	1			
	1130	000 Motor kpl. ohne Ri	1	172-010-01		

* - Diese Teile sind als Ersatzteile nicht erhältlich

A5

NR:4220 000 Bezeichnung: TA 40 CE Gruppe: Carrera 40 mit Radantrieb Jahr: 86 Typ: A

Chassis mit Schutzklappe



A 6

NR:4220 000 Bezeichnung: TA 40 CE Gruppe: Carrera 40 mit Radantrieb Jahr: 86 Typ: A

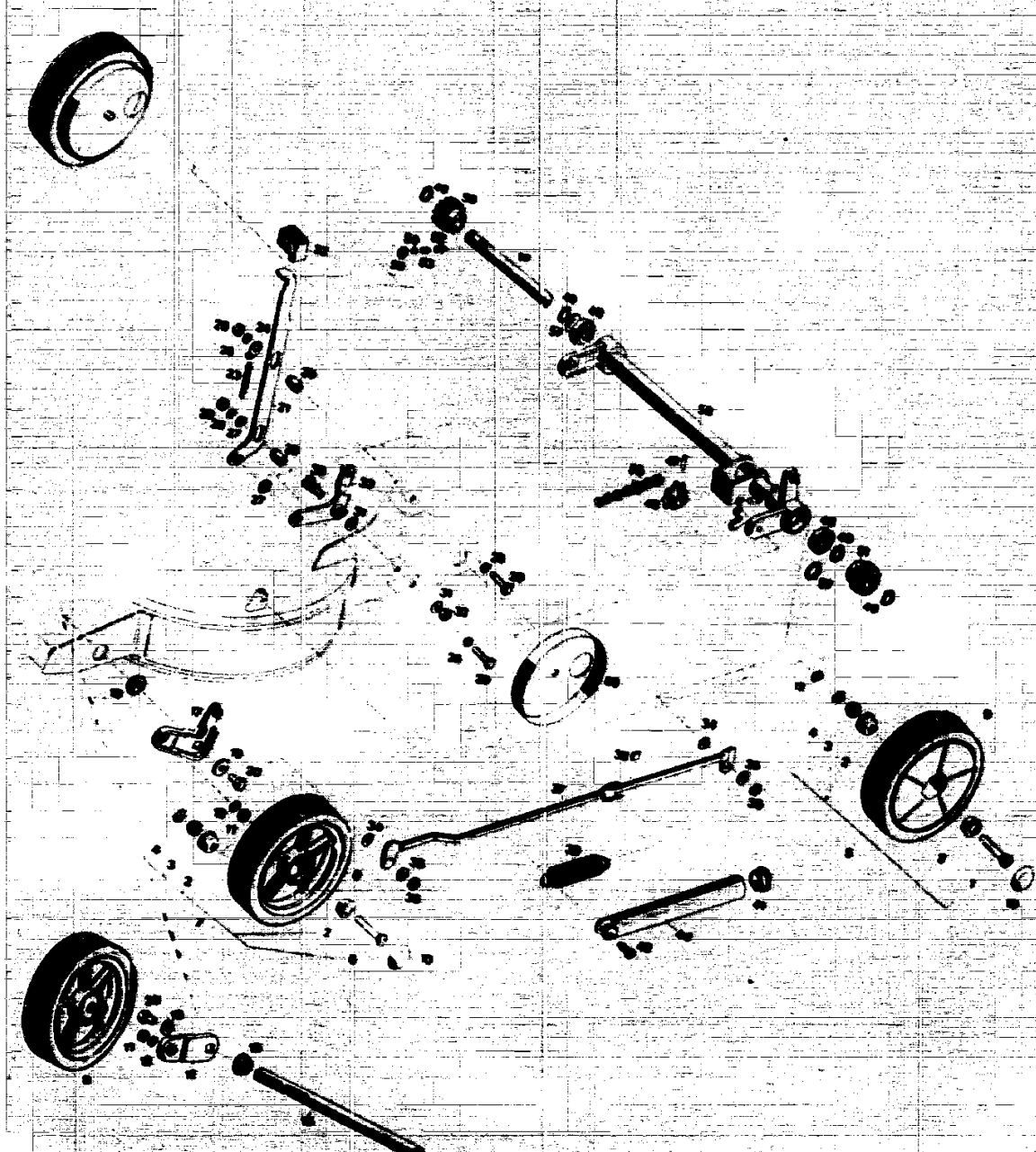
Ersatzteile Chassis mit Schutzklappe

Bild-Nr.	Bestell-Nr.	Einzelteil-Bezeichnung	Stückzahl
1	4240 010	Chassis	1
2	4240 011	Stirnblech	1
3	4140 005	Zapfenschraube	2
4	0017 082	Eckscheibe	2
5	4140 018	Scharnier	2
6	0017 007	Pederring B 5 DIN 127	4
7	0012 063	Linsenschraube M 5 x 10 DIN 7985	4
8	4140 016	Schutzklappe	1
9	4130 018	Schutzblech	1
10	4180 003	Griff	1
11	0012 006	Halbrundschaube 3,8 x 6	2
12	0012 014	Halbrundschaube 3,8 x 10	2
13	4174 017	Gummpuffer	2
14	0015 053	Linsenschraube B 4,5 x 13 DIN 7981	6
15	4140 103	Isolierstück links	1
16	4140 104	Isolierstück rechts	1
17	0016 404	Vierkantsmutter M 5 DIN 551	2
18	0012 864	Schraube M 5 x 12 DIN 7985	4
19	0017 109	Scheibe B 5,3 DIN 1125	2
20	0012 936	Halbrundschaube M 5,5 x 12	4
21	4191 107	Isolierscheibe	2
22	0017 291	Scheibe	2
23	0010 392	Sechskantschraube	2
24	4240 018	Abdeckhaube	1
25	4140 108	Tragegriff	1
26	0012 933	Halbrundschaube 4,4 x 15	4
27	4240 107	Konsole	1
28	0012 856	Linsenschraube M 4 x 10 DIN 7985	2
29	0016 427	Vierkantsmutter M 4 DIN 562	2
30	0017 848	Zahnscheibe A 5,3 DIN 6797	2
31	4240 505	Lagerblech	2
32	0016 310	Stoppmutter M 5 DIN 985	2
33	0012 865	Linsenschraube M 5 x 16 DIN 7985	2
34	4274 512	Lagerschale	4
35	4340 204	Stopfen	1

A7

NR:4220 000 Bezeichnung: TA 40 CE Gruppe: Carrera 40 mit Radantrieb Jahr: 86 Typ: A

Laufräder mit Höhenverstellung



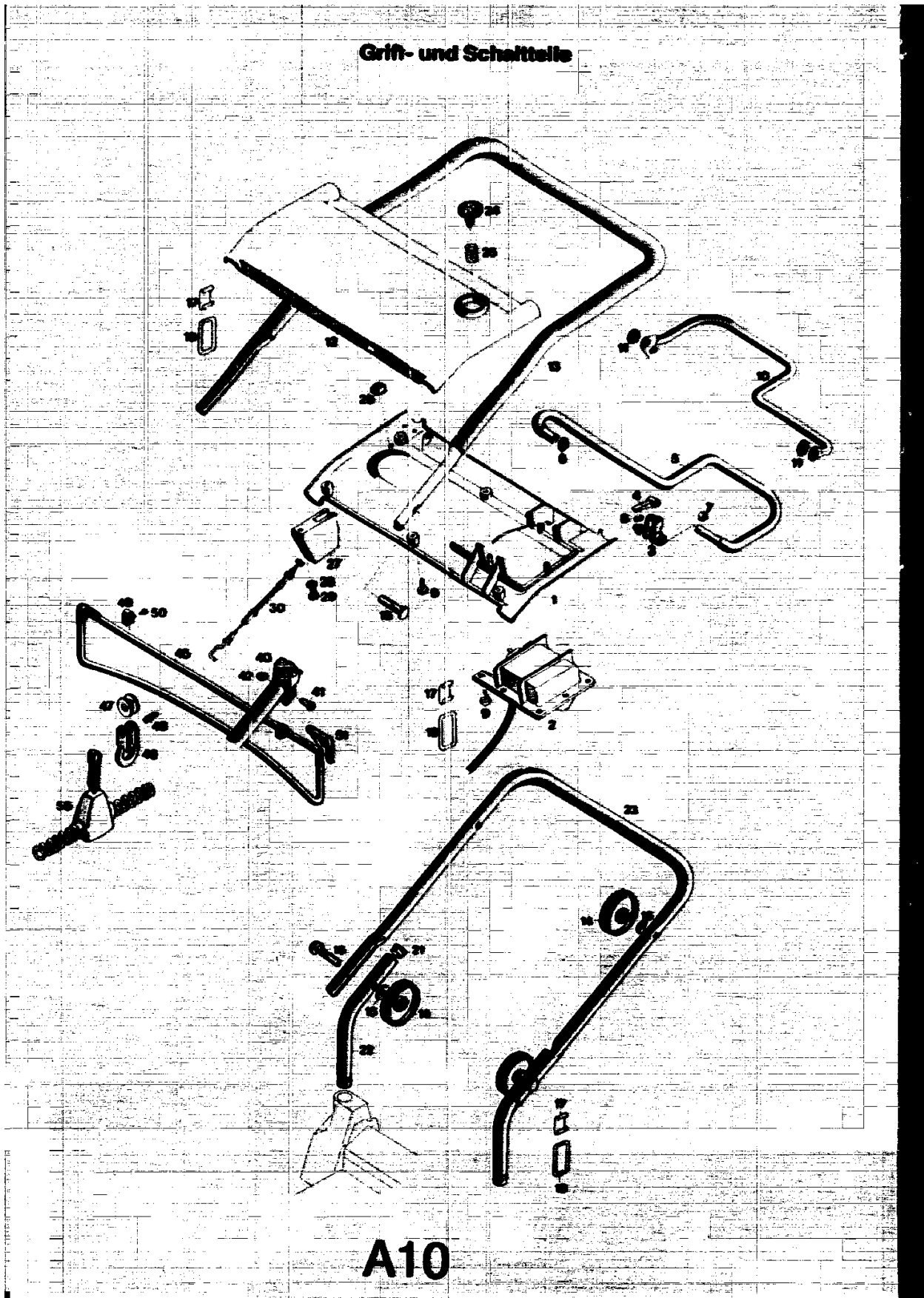
A 8

NR:4220 000 Bezeichnung: TA 40 CE Gruppe: Carrera 40 mit Radantrieb Jahr: 86 Typ: A

Bild-Nr.	Bestell-Nr.	Einzelteil-Bezeichnung	Stückzahl
1	4180 500	Laufachse	1
2	4361 504	Kugellager	2
3	4361 501	Konus	1
4	0016 215	Sechskantmutter	1
5	4180 065	Laufachse kpl.	2
6	4308 505	Laufachse	1
2	4361 504	Kugellager	2
3	4361 501	Konus	1
4	0016 215	Sechskantmutter	1
7	4170 051	Laufachse kpl.	2
8	4140 052	Laufachse kpl. 170 Ø	2
9	4240 050	Antriebsrad kpl. 200 Ø	2
10	4190 501	Kappe	4
11	4170 203	Distanzrohr	2
12	0017 909	Federring A 8 DIN 127	4
13	4140 504	Achse vorne	1
14	4240 510	Antriebswelle	1
15	4126 501	Buchse	2
16	4190 020	Achsschwinge rechts	1
17	4190 043	Achsschwinge links	2
19	0017 124	Scheibe A 10,5 DIN 125	2
20	0010 396	Sechskantschraube M 10 x 16 DIN 933	2
21	4140 022	Hebel	1
22	4140 119	Rastknopf	1
23	4140 209	Feder	1
24	4180 517	Federhaken	1
25	4140 514	Distanzbuchse	2
26	0017 121	Scheibe 6,4 DIN 125	4
27	0017 043	Scheibe 10,2/15 Ø x 0,8	2
28	0016 311	Stopmutter M 6 DIN 985	2
29	0010 382	Sechskantschraube M 6 x 30 DIN 933	2
30	0012 566	Flachkopfschraube M 8 x 12 x 14	1
31	0017 123	Scheibe 8,4 DIN 125	2
32	0016 378	Stopmutter M 8	1
33	4140 024	Arretierhebel	1
34	0017 042	Scheibe 10,2/15 Ø x 0,3	2
35	0017 289	Scheibe 6,4 DIN 9021	2
36	0016 354	Sechskantmutter M 6	2
37	4240 023	Verbindungsstang	1
38	4180 518	Kappe	1
39	4140 208	Zugfeder	1
40	4140 507	Federköcher	1
41	4140 209	Stopfen	1
42	0012 939	Halbrundschraube 6 x 15	1
46	4274 509	Kettenrad	1
47	0018 515	Kerbstift 5 x 22 DIN 1471	1
48	0023 092	Kugellager 5002-22	2
49	0020 013	Sicherungsring 15 x 1 DIN 471	4
50	4041 501	Kupplungsritzel	1
51	4041 502	Kupplungsritzel	1
52	4270 214	Kupplungsstift	2
53	4270 204	Feder	2
54	4270 512	Federteiler	2
55	4287 206	Federring	2
56	4240 054	Nollenkette	1
57	0022 648	Stützscheibe 15/22 Ø x 1,5	2
58	4240 014	Achsgewände	1
59	4274 511	Radabdeckung	2

A 9

NR:4220 000 Bezeichnung: TA 40 CE Gruppe: Carrera 40 mit Radantrieb Jahr: 86 Typ: A



NR:4220 000 Bezeichnung: TA 40 CE Gruppe: Carrera 40 mit Radantrieb Jahr: 86 Typ: A

Ersatzteile Griff- und Schaltteile

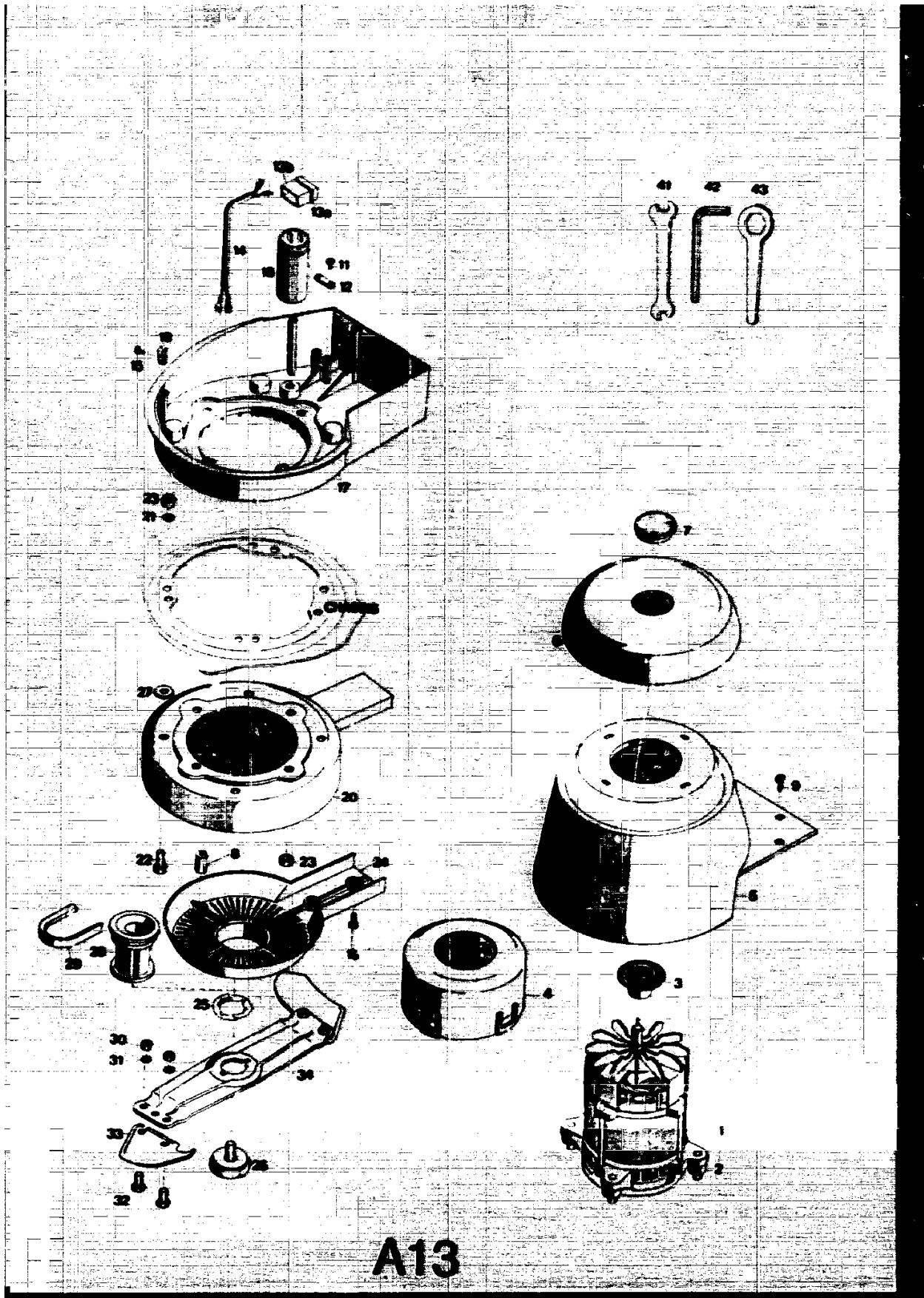
Bild-Nr.	Bestell-Nr.	Einzelteil-Bezeichnung	Stückzahl
1	4220 102	Traverse-Unterteil	1
2	4220 055	Schalter	1
2	4220 058	Schalter für Schwitz	1
3	4343 106	Steuerhebel	1
4	4343 137	Stößel	1
5	4220 015	Schaltbügel	1
6	0020 660	Zackenring A 10	1
7	0020 990	Klemmring	1
8	0022 410	Sicherungsscheibe 6 DIN 6799	1
9	0012 933	Halbrundschrabe 4,4 x 15	3
10	4220 018	Kupplungshebel mit Bild-Nr. 11	1
11	4220 204	Buchse	2
-	4220 051	Traverse-Unterteil kpl.	1
9	0012 933	Halbrundschrabe 4,4 x 15	11
12	4343 100	Traverse-Oberteil	1
13	4220 014	Griffoberteil	1
14	4191 016	Rändelmutter	2
15	0017 275	Hohlscheibe 8,4/15 Ø	2
16	0013 523	Halbrundschrabe M 8 x 45	2
17	4191 108	Klammer	3
18	4191 109	Schlaufe	3
21	4373 103	Abschlußkappe	2
22	4140 066	Griffrohr unten mit Bild-Nr. 21	2
23	4140 101	Griffrohr mitte	1
24	4343 102	Knopf	1
25	4343 205	Feder	1
26	4220 109	Gewindescheibe	1
27	4220 108	Stütze	1
28	0017 109	Scheibe B 5,3 DIN 125	1
29	0012 864	Linsenschraube M 5 x 12 DIN 7985	1
30	4220 050	Bowdenzug	1
40	4547 100	Halteklammer	2
41	0012 149	Zylinderschraube AM 6 x 14 DIN 84	2
42	0016 641	Nutmutter M 6 DIN 1587	2
45	4549 010	Drahtbügel	1
46	4549 200	Rollhalter	1
47	4549 201	Rolle	1
48	0018 770	Zylinderstift 6 x 20 DIN 7	1
49	4549 202	Schelle	2
50	0015 330	Zylinderblechschraube B 2,9 x 9,5 DIN 7971	2
51	4548 211	Kantenschutz	2
-	4549 050	Drahtbügel mit Rolle	1
55	4550 000	Zugentlastung kpl. VK-Z	1

A11

NR:4220 000 Bezeichnung: TA 40 CE Gruppe: Carrera 40 mit Radantrieb Jahr: 86 Typ: A

Bild-Nr.	Bestell-Nr.	Einzelteil-Bezeichnung	Stückzahl Gruppe/Gerät
47	4549 201	Rolle	1
48	0019 770	Zylinderstift ϕ x 20 DIN 7	1
49	4549 202	Schelle	2
50	0015 350	Zylinderblechschraube B2,9x9,5 DIN 7971	2
51	4549 211	Kantenschutz	2
<hr style="border-top: 1px dashed black;"/>			
--	4549 050	Drahtbügel mit Rolle	1
55	4550 008	Zugentlastung kpl. VX-Z	1
<hr style="border-top: 1px dashed black;"/>			
Technische Änderungen vorbehalten!			
A12			

NR:4220 000 Bezeichnung: TA 40 CE Gruppe: Carrera 40 mit Radantrieb Jahr: 86 Typ: A



A13

NR:4220 000 Bezeichnung: TA 40 CE Gruppe: Carrera 40 mit Radantrieb Jahr: 86 Typ: A

Ersatzteile Motor TA 40 CE mit Messerbalken

Bild-Nr.	Bestell-Nr.	Einzelteil-Bezeichnung	Stückzahl
1	1138 000	Motor mit Bild 2	1
2	4311 200	Schwingungs-Isolator	4
3	4373 204	Sichtscheibe	1
4	4380 303	Lüfterhaube	1
5	4340 052	Abdeckhaube mit Bild 6 u. 7	1
6	4380 304	Deckel	1
7	4307 304	Fenster	1
8	4220 209	Sechskantmutter	3
9	0012 923	Halbrundschaube 4,4 x 12	3
11	0012 933	Halbrundschaube 4,4 x 15	2
12	4557 208	Schelle	1
13 a	3576 116	Steckhülsegehäuse	1
13 b	3576 117	Flachsteckergehäuse	1
14	4380 214	Anschlußkabel	1
15	0015 653	Halbrundschaube M 2 x 13 DIN 7901	3
16	1138 340	Kondensator 20 µF	1
17	4220 305	Isolerring	1
18	4380 206	Klammer	3
19	0012 943	Halbrundschaube M 2 x 15	5
20	4220 012	Flansch	1
21	0017 851	Zahnscheibe A 8,4 DIN 6797	8
22	0010 385	Sechskantschraube M 6 x 16 DIN 933	4
23	0016 213	Sechskantmutter M 6 DIN 934	8
24	4220 300	Abdeckung	1
25	4331 400	Mitnehmerfeder	1
26	4315 017	Isolierschraube	1
27	0017 291	Scheibe 8,4 DIN 9021	4
28	4220 010	Antriebscheibe	1
29	0039 202	Keilriemen POZ 10 x 6 x 614	1
30	0016 212	Sechskantmutter M 6 DIN 934	2
31	0017 849	Zahnscheibe A 6,4 DIN 6797	2
32	0010 366	Sechskantschraube M 6 x 16 DIN 933 - 10.9	2
33	4130 080	Ersatz-Strato-Misser VI 70 S (2 Paar)	2
34*		Messerbalken	1
	4140 060	Messerbalken mit Messern kpl.	1
41	0019 356	Doppelmaulschlüssel 10/13	1
42	0019 449	Sechskantstiftschlüssel 6 DIN 911	1
43	4361 403	Sechskantschlüssel	1
-	4361 202	Werkzeugtasche	1
-	4220 210	Gebrauchsanleitung TA 40 CE	1
-	4220 063	Werkzeugtasche kpl.	1

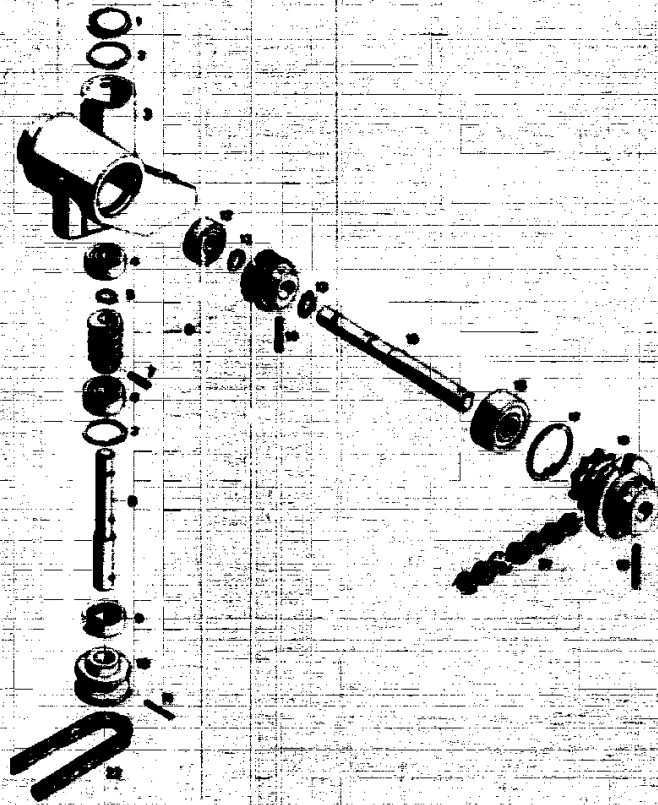
* = Diese Teile werden nur kpl. mit den in der Rubrik aufgeführten Ersatzteilen geliefert.

Technische Änderungen vorbehalten!

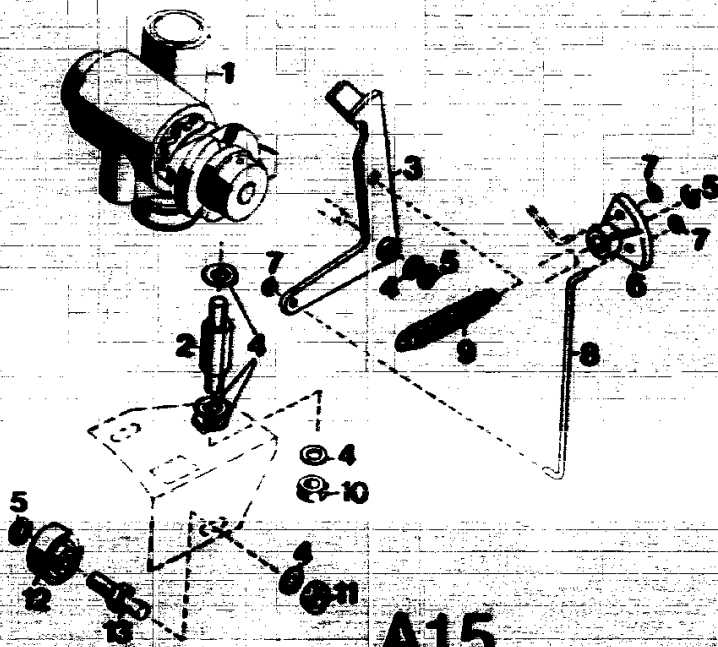
A14

NR:4220 000 Bezeichnung: TA 40 CE Gruppe: Carrera 40 mit Radantrieb Jahr: 86 Typ: A

Getriebe



Getriebeeinbau mit Schaltelementen



NR:4220 000 Bezeichnung: TA 40 CE Gruppe: Carrera 40 mit Radantrieb Jahr: 86 Typ: A

Ersatzteile Getriebe

Bild-Nr.	Bestell-Nr.	Einzelteil-Bezeichnung	Stückzahl
1	0017 396	Verschluss Scheibe 28 DIN 470	1
2	0021 020	Sicherungsring 16 DIN 472	2
3	1089 302	Getriebegehäuse	1
4	0023 051	Kugellager 6000 DIN 625	2
5	0020 038	Sicherungsring 10 DIN 471	1
6	1088 052	Schneckenradsatz	1
7	0019 317	Spannhülse 4 x 16 DIN 1481	1
8	1089 301	Schneckenwelle	1
9	0031 125	Dichtring 12/28 x 7 DIN 6504	1
10	1094 500	Keilriemenscheibe	1
11	0018 812	Spannhülse 3 x 10 DIN 1481	1
12	0023 052	Kugellager 6001 DIN 625	1
13	0020 010	Sicherungsring 12 DIN 471	2
14	0018 850	Spannhülse 4 x 14 DIN 1481	1
15	1089 303	Schneckenradwelle	1
16	0023 220	Kugellager 6301 2Z DIN 625	1
17	0021 031	Sicherungsring 17 DIN 472	1
18	1088 035	Schlingfederkupplung	1
19	0019 649	Spannhülse 3/16" x 32	1
-	1094 000	Getriebe	1
21	4240 051	Rollenkette	1
22	0019 202	Keilriemen FOZ 10 x 6 x 614	1

Ersatzteile Getriebeeinbau mit Schaltelementen

Bild-Nr.	Bestell-Nr.	Einzelteil-Bezeichnung	Stückzahl
1	1094 000	Getriebe	1
2	4240 224	Distanzschraube	2
3	4240 039	Sperrhebel	1
4	0017 123	Scheibe S,4 DIN 125	10
5	0020 658	Zackenring ZA 8	2
6	4247 104	Gelenk	1
7	0020 654	Zackenring ZA 4	3
8	4240 220	Schubstange	1
9	4240 209	Zugfeder	1
10	0016 212	Stopfmutter M 8 DIN 985	2
11	0016 213	Sechskantmutter M 8 DIN 934	1
5	0020 658	Zackenring ZA 8	1
12	1088 204	Rolle	1
13	4240 219	Bolzen	1
-	4240 059	Kettenspanner	1

A16