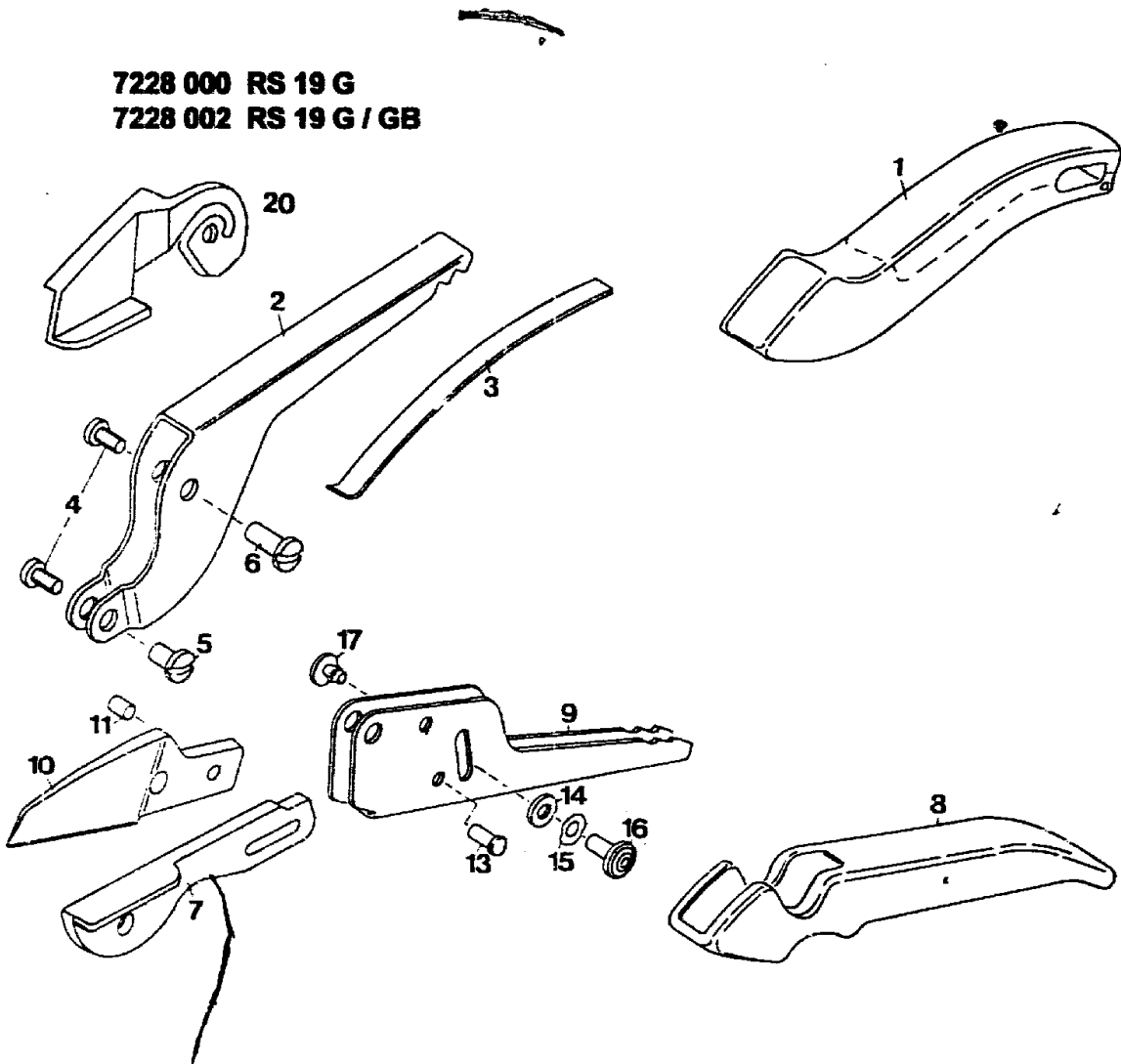


NR:7228 000 Bezeichnung: RS 19 G Gruppe: Rosen-Greifschere Jahr: 95 Typ:



E25

Gerät: Rosengreifschere RS 19 G

Bild-Nr.	Best.-Nr.	Bezeichnung
1	7222 102	Obergriff WOLF-Geräte
1	7222 103	Obergriff WOLF-Tools
2	7228 130	Amboßhebel
3	7211 202	Flachfeder
4	0012 239	Linsenschraube M5x6
5	7211 206	Flachrundschrabe
6	7228 201	Flachrundschrabe
7	7218 401	Gegenschneide lackiert
8	7222 111	Untergriff rot
9	7222 131	Messerhebel
10	7222 400	Messer dunkelgrau
11	7211 208	Bolzen
13	7222 200	Bundbulzen
14	0017 122	Scheibe A5,3 DIN 125-ST
15	0017 808	Federscheibe A5 DIN 137
16	7214 210	Zuhaltungsbolzen
17	7214 211	Haltebolzen
20	7228 200	Haltebügel

E26