

NR:7222 008 Bezeichnung: RS 19 Gruppe: Ambossgartenschere Jahr: 98 Typ:

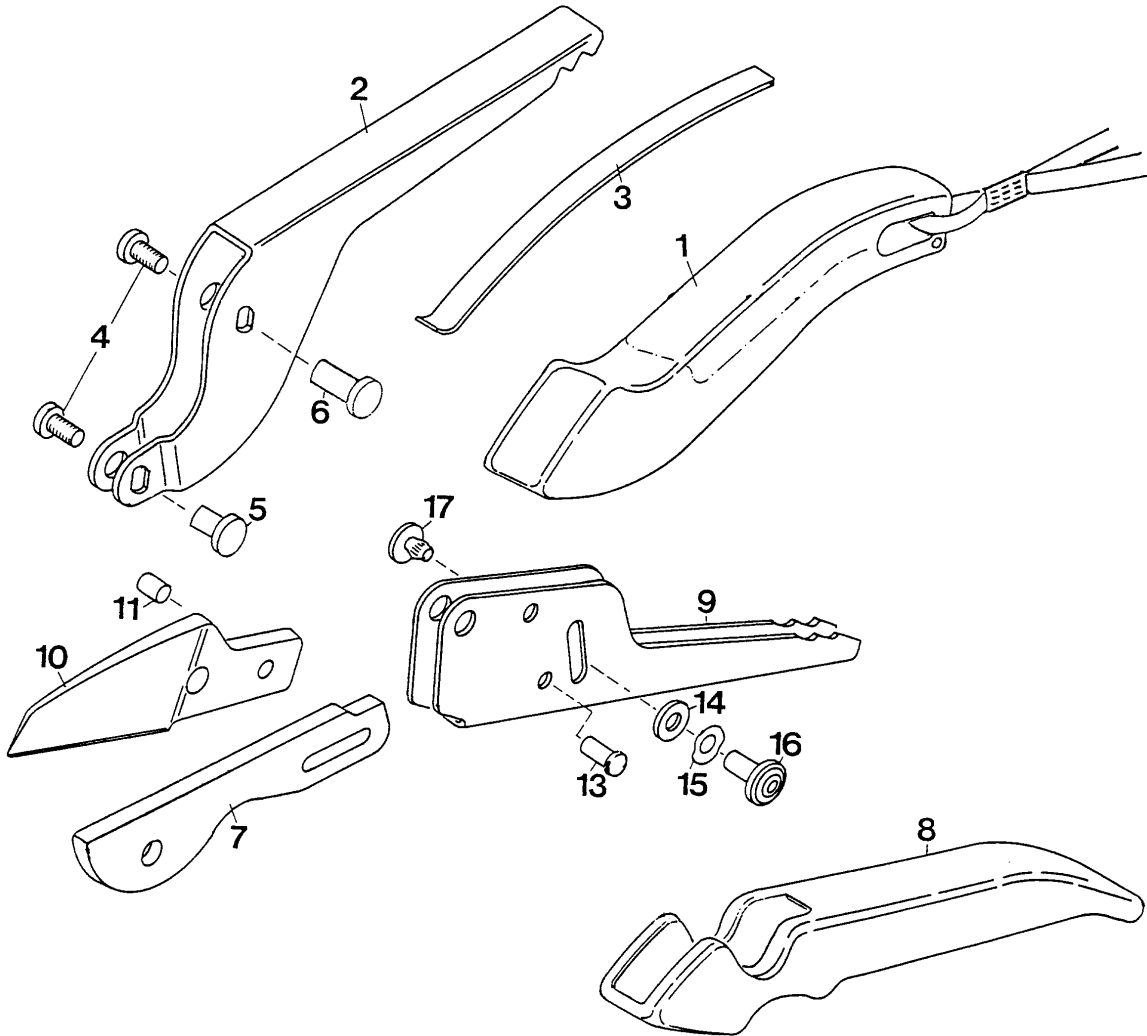
AB 2/97:

7222 003 OB-N / F

7222 008 RS 19

7222 009 RS 19 / USA

7222 040 RS 19 / NOTCUTTS



NR:7222 008 Bezeichnung: RS 19 Gruppe: Ambossgartenschere Jahr: 98 Typ:

**Gerät: RS19 7222 008 / OB-N/F 7222 003
RS19 7222 009 / RS 19 7222 040**

Bild-Nr.	Best.-Nr.	Bezeichnung
1	7222 018	Obergriff mit Schlaufe/WOLF-Garten
1	7222 019	Obergriff mit Schlaufe/Outils-WOLF
1	7222 108	Obergriff Notcutts
1	7222 106	Obergriff Scotts
2	7222 130	Amboßhebel
3	7211 202	Flachfeder
4	0012 239	Linsenschraube M5x6
5	7222 236	Gewindehülse M5x7,4
6	7222 237	Gewindehülse M5x11,3
7	7214 402	Gegenschneide
8	7222 111	Untergriff-rot
8	7222 105	Untergriff-grün
9	7222 131	Messerhebel
10	7222 400	Messer-dunkelgrau
11	7211 208	Bolzen
13	7222 200	Bundbolzen
14	0017 122	Scheibe A5,3 DIN 125-St
15	0017 808	Federscheibe A5 DIN 137
16	7214 210	Zuhaltungsbolzen
17	7214 211	Haltebolzen