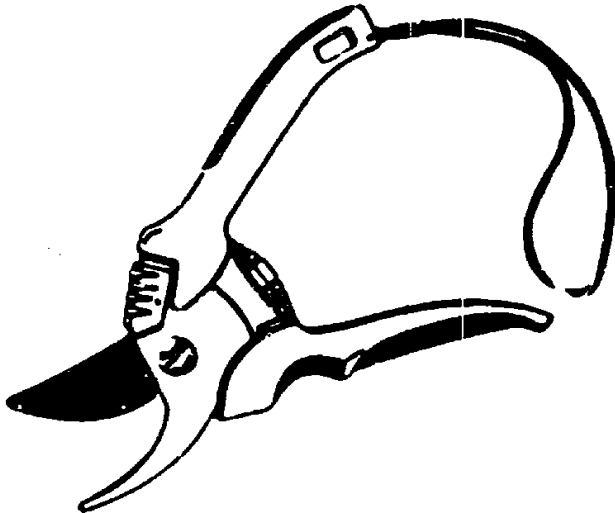


**Gartenschere „zweischneidig“  
plus**  
Schneidet Äste und Gehölze  
bis 21 mm Ø.



| **RR 24**

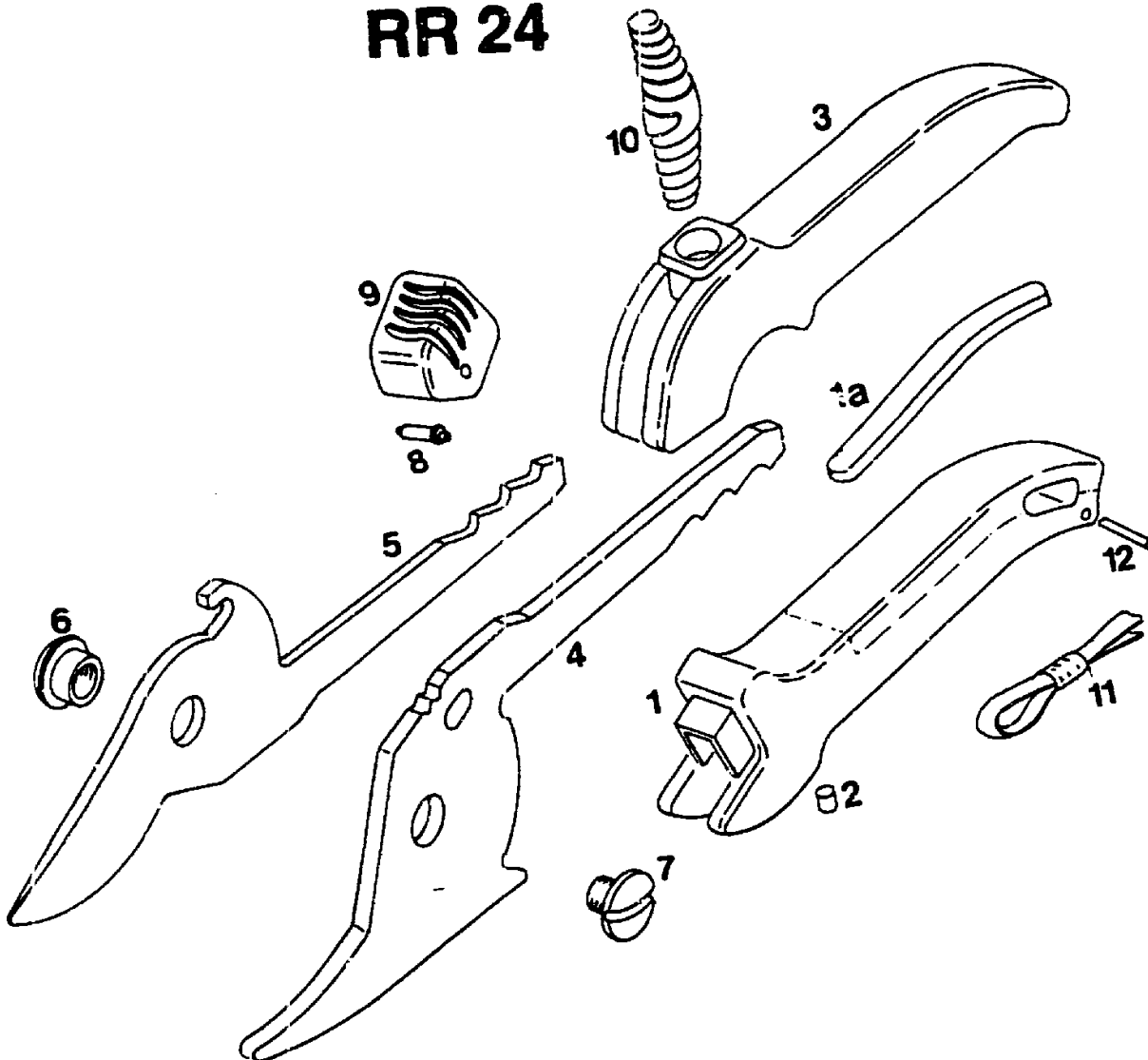
**Gartenschere "Zweischneidig" plus RR 24**

**T Y P E N - N R. 7 2 3 7 0 0 0**

**C22**

NR:7237 000 Bezeichnung: RR 24 Gruppe: Gartenschere zweischneidig" plus" Jahr: 90 Typ:

**RR 24**



Gartenschere "Zweischneidig" plus RR 24

| Bild-Nr. | Bezeichnung        | Best.-Nr. |
|----------|--------------------|-----------|
| 1        | Obergriff          | 7237 012  |
| 1a       | Auflage            | 7237 101  |
| 2        | Gummipuffer        | 7236 201  |
| 3        | Untergriff         | 7236 101  |
| 4        | Schneidhebel       | 7237 400  |
| 5        | Messerhebel        | 7237 401  |
| 6        | Gelenkmutter       | 7235 203  |
| 7        | Gelenkschraube     | 7235 202  |
| 8        | Zuhaltungshölzchen | 7235 201  |
| 9        | Schiebeknopf       | 7235 120  |
| 10       | Tonnenfeder        | 7236 200  |
| 11       | Handschleufe       | 7227 050  |
| 12       | Knebelkerbstift    | 0018 638  |

**C23**