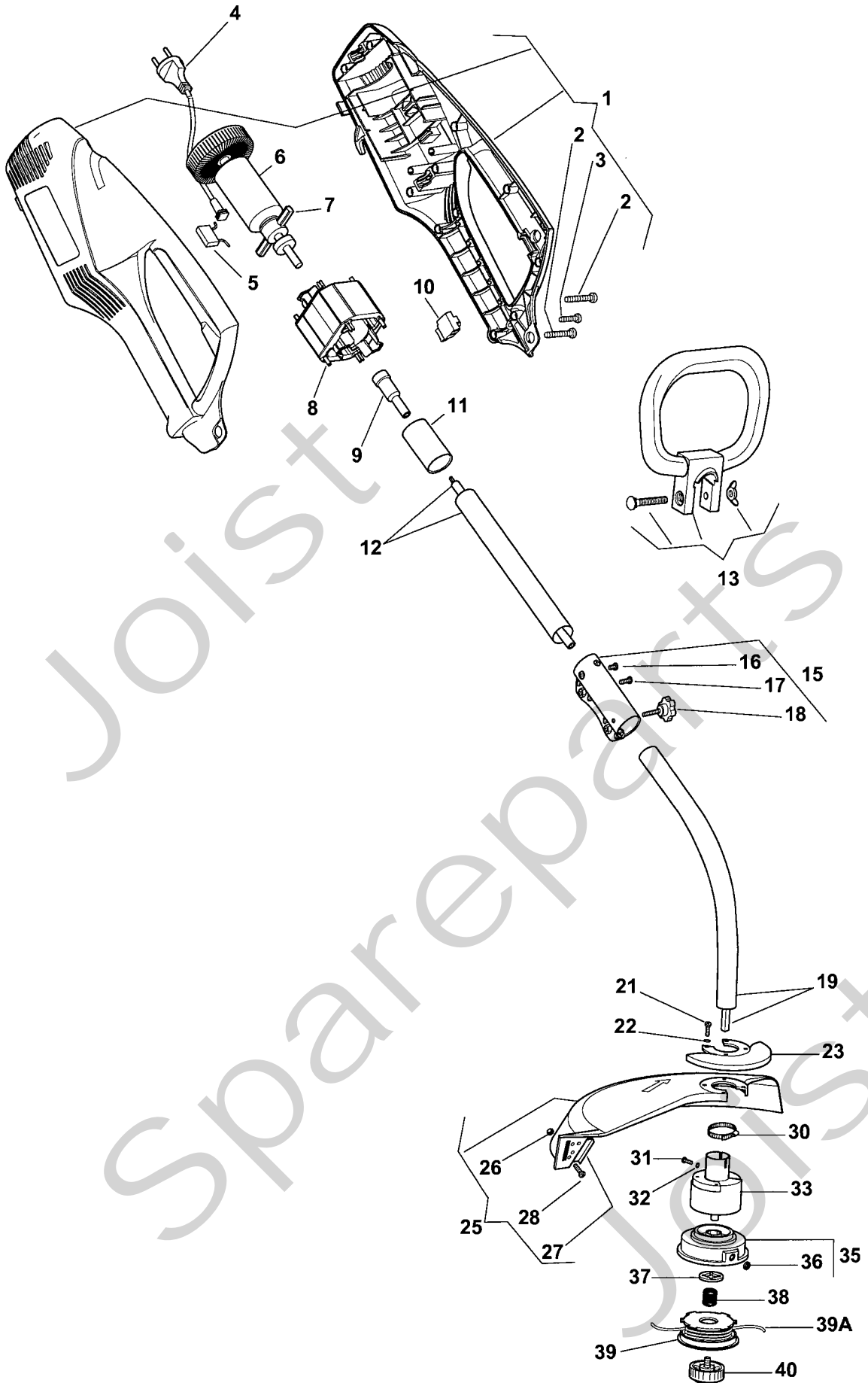


Genuine Spare Parts



Joist
Spareparts
Joist



Utgåva Issue		Bildnr Picture No		ST 1000J ELTRIMMER	ST 1000J EL. TRIMMER	Sida Page		
2006-12		2144				246		
Pos. Fig.	Antal/Quantity			Art nr Part No	Benämning	Description	Sats Kit	Anmärkning Notes
	1165 -11							
X	1	1		6985072	Handtag, vä+hö	Handgrip, LH+RH		Inkl. pos 2 - 3
X	2	11		6985034	• Skruv	• Screw		
X	3	1		6985051	• Skruv	• Screw		
X	4	1		6985065	Anslutn.kabel m.kont.	Conn.cable w.plug		
X	5	1		6985033	Kondensator	Capacitor		
X	6	1		6985066	Rotor	Armature		
X	7	2		6985074	Borste	Brush		
X	8	1		6985075	Stator	Stator		
X	9	1		6985070	Axelanslutning	Shaft connector		
X	10	1		6985071	Brytare	Switch		
X	11	1		6985064	Distans	Spacer		
X	12	1		6985080	Transm.rör + flexaxel	Transm.tube+flex shaf.		
X	13	1		6985092	Handtag- främre	Handgrip- front		
X	15	1		6985093	Rörkoppling	Joint		Inkl. pos 16 - 18
X	16	1		6985060	• Skruv	• Screw		
X	17	1		6985061	• Skruv	• Screw		
X	18	1		6985059	• Låsrott	• Knob		
X	19	1		6985079	Transm.rör + flexaxel	Transm.tube+flex shaf.		
X	21	3		6985063	Skruv	Screw		
X	22	3		6985058	Bricka	Washer		
X	23	1		6985052	Krage	Collar		
X	25	1		6985090	Skyddskåpa	Safety cover		Inkl. pos 26 - 28
X	26	2		6985038	• Mutter	• Nut		
X	27	1		6985054	• Kniv	• Line cutter		
X	28	2		6985036	• Skruv	• Screw		
X	30	1		6985089	Klämma	Clamp		
X	31	1		6985035	Skruv	Screw		
X	32	1		6985039	Bricka	Washer		
X	33	1		6985088	Spindel	Spindle		
X	35	1		6985087	Skärhuvud- överdel	Spool cover		Inkl. pos 36
X	36	2		6985031	• Linhylsa	• Line bushing		
X	37	1		6985057	Låsring	Snap ring		
X	38	1		6985040	Fjäder	Spring		
X	39	1		6985083	Spole m.tråd	Spool w.line		
X	39A	1		1911- 9008- 04	Skärtråd (2.4 mm)	Cutting line (2.4 mm)		0.45 kg (90 m)
X	39A	1		1911- 9008- 08	Skärtråd (2.4 mm)	Cutting line (2.4 mm)		15 m
X	40	1		6985085	Låsrott	Knob		
X	99	1		1911- 3212- 01	Skyddsglasögon	Protective goggles		Tillbehör/accessory