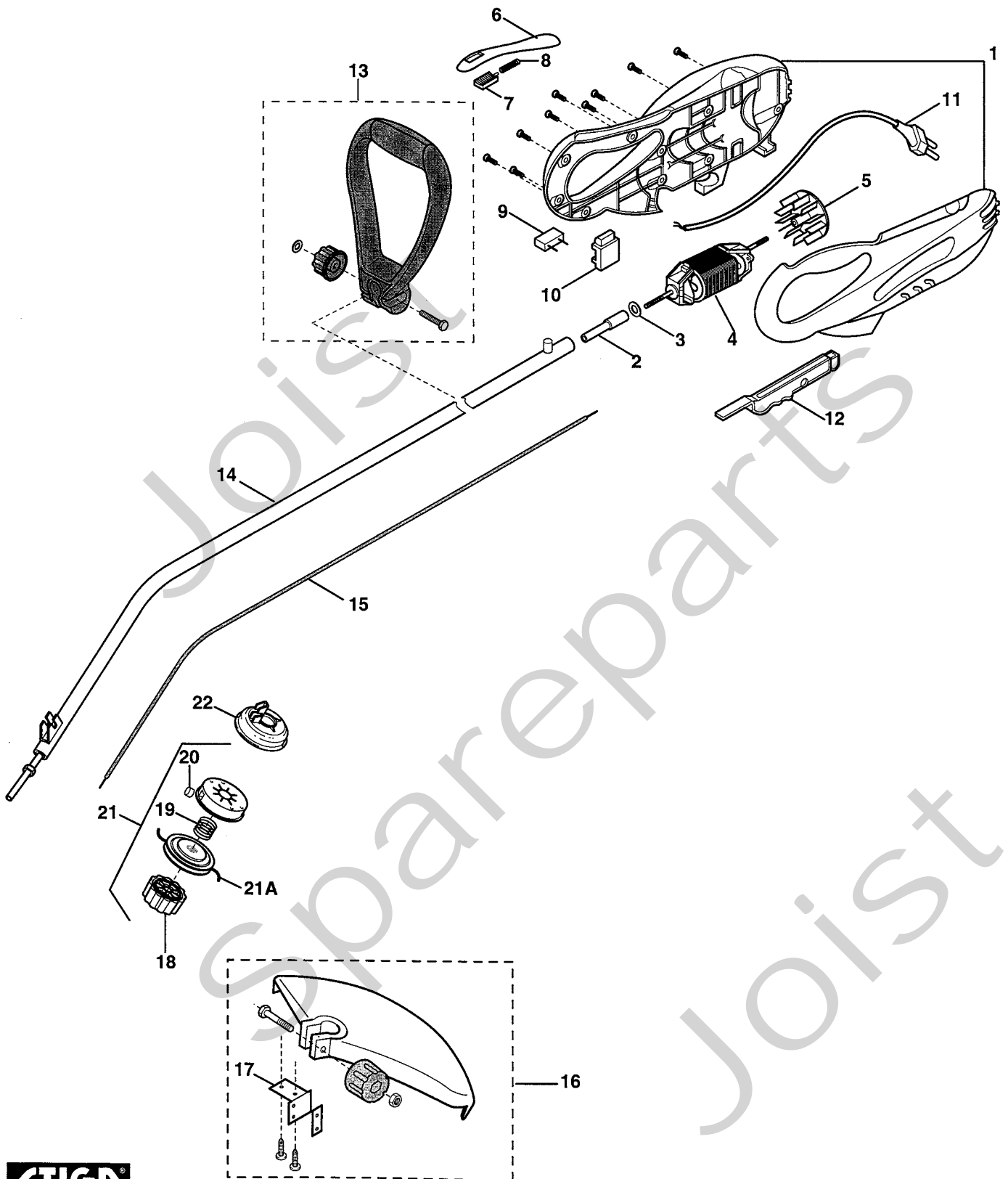


# Genuine Spare Parts

---



Joist  
Spareparts  
Joist



Utgåva Issue		Bildnr Picture No		ST 600 ELTRIMMER	ST 600 EL. TRIMMER	Sida Page		
2004-12		1615A				246		
Pos. Fig.	Antal/Quantity			Art nr Part No	Benämning	Description	Sats Kit	Anmärkning Notes
	1160							
1	1			1911-3894-01	Hus kpl- gul .....	Housing assy- yellow .....		
2	1			1911-3879-01	Drivaxelförbindning .....	Drive shaft connector .....		
3	1			1911-3880-01	Anslutning .....	Connector .....		
4	1			1911-3881-01	Motor .....	Motor .....		
5	1			1911-3882-01	Fläkt .....	Fan .....		
6	1			1911-3883-01	Lock .....	Cover .....		
7	1			1911-3884-01	Tryckknapp .....	Button .....		
8	1			1911-3885-01	Fjäder .....	Spring .....		
9	1			1911-3886-01	Kondensator .....	Condensor .....		
10	1			1911-3887-01	Strömbrytare .....	Switch .....		
11	1			1911-3888-01	Anslutningsladd .....	Connecting cable .....		
12	1			1911-3889-01	Avtryckare .....	Trigger .....		
13	1			1911-3756-01	Handtag kpl .....	Handle assy .....		
14	1			1911-3890-01	Rör .....	Tube .....		
15	1			1911-3891-01	Flexaxel .....	Flexible shaft .....		
16	1			1911-3892-01	Stenskydd kpl .....	Stone guard assy .....		Inkl. pos 17
17	1			1911-3893-01	• Kniv .....	• Blade .....		
X 18	1			1911-3927-01	• Ratt (hö- gänga) .....	• Knob (RH- thread) .....		
19	1			1911-3758-01	• Fjäder .....	• Spring .....		
20	2			1911-3759-01	• Trådhylsa .....	• Grommet .....		
21	1			1911-3760-01	Skärhuvud kpl .....	Cutterhead assy .....		Inkl. pos 18 - 20
21A	1			1911-9007-04	Skärtråd (2.0 mm) .....	Cutting line (2.0 mm) .....		0.45 kg (130 m)
21A	1			1911-9007-08	Skärtråd (2.0 mm) .....	Cutting line (2.0 mm) .....		15 m
X 22	1			1911-3928-01	Skydd f. skärhuvud .....	Cutterhead guard .....		