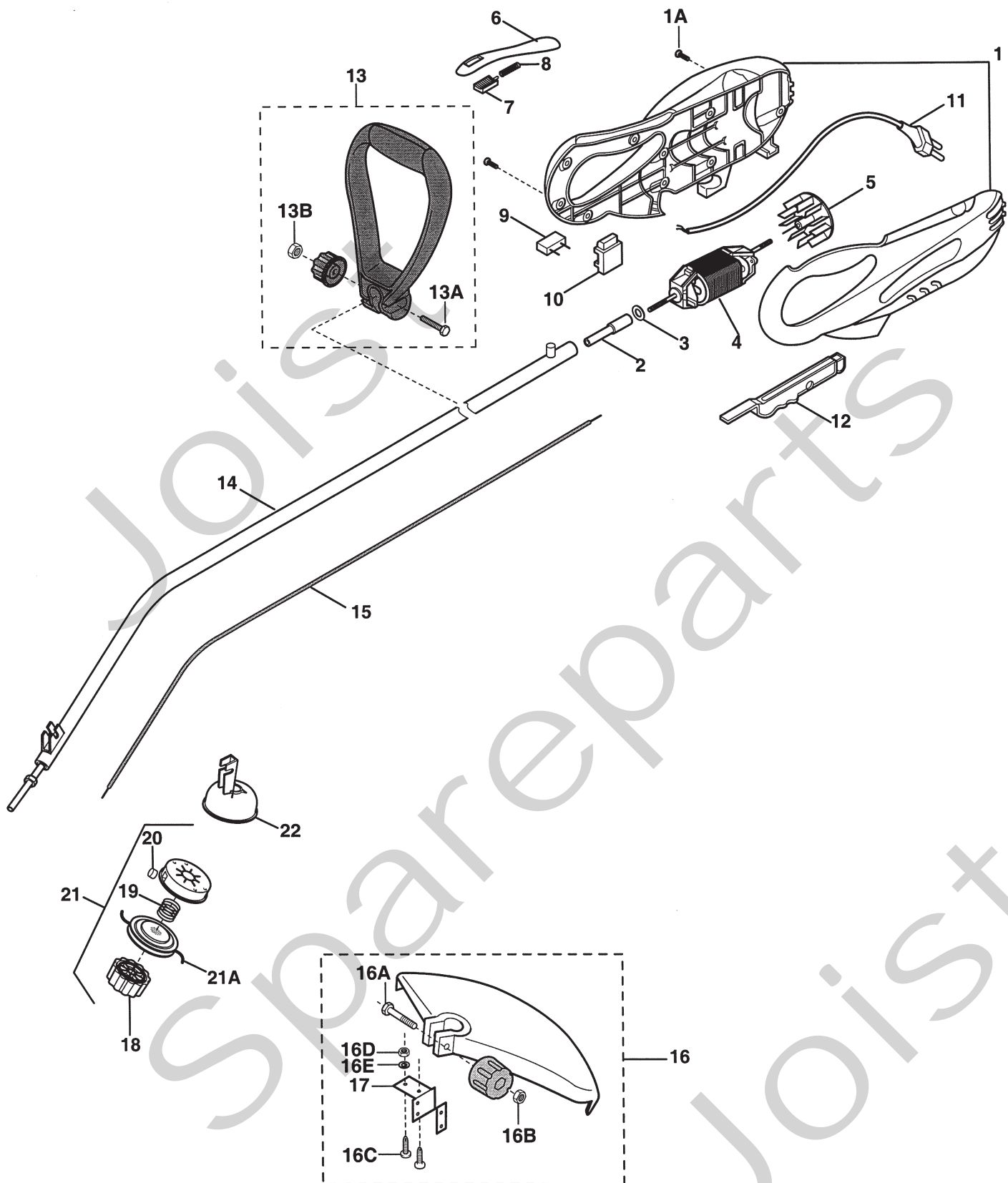


Genuine Spare Parts



Joist
Spareparts
Joist



Utgåva Issue		Bildnr Picture No		ST 600 ELTRIMMER	ST 600 EL. TRIMMER	Sida Page		
2005-12		1615B				244		
Pos. Fig.	Antal/Quantity			Art nr Part No	Benämning	Description	Sats Kit	Anmärkning Notes
	1160							
1	1			1911-3894-01	Hus kpl- gul	Housing assy- yellow		
1A	9			9836-9216-12	• Skruv	• Screw		
2	1			1911-3879-01	Drivaxelförbindning	Drive shaft connector		
3	1			1911-3880-01	Anslutning	Connector		
4	1			1911-3881-01	Motor	Motor		
5	1			1911-3882-01	Fläkt	Fan		
6	1			1911-3883-01	Lock	Cover		
7	1			1911-3884-01	Tryckknapp	Button		
8	1			1911-3885-01	Fjäder	Spring		
9	1			1911-3886-01	Kondensator	Condensor		
10	1			1911-3887-01	Strömbrytare	Switch		
11	1			1911-3888-01	Anslutningssladd	Connecting cable		
12	1			1911-3889-01	Avtryckare	Trigger		
13	1			1911-3756-01	Handtag kpl	Handle assy		
13A	1			9997-0660-12	• Skruv	• Screw		
13B	1			9799-0631-02	• Mutter	• Nut		
14	1			1911-3890-01	Rör	Tube		
15	1			1911-3891-01	Flexaxel	Flexible shaft		
16	1			1911-3892-01	Stenskydd kpl	Stone guard assy		Inkl. pos 17
16A	1			9997-0660-12	• Skruv	• Screw		
16B	1			9799-0631-02	• Mutter	• Nut		
16C	2			9865-0520-16	• Skruv	• Screw		
16D	2			9799-0531-02	• Mutter	• Nut		
16E	2			9699-0024-02	• Planbricka	• Flat washer		
17	1			1911-3893-01	• Kniv	• Blade		
18	1			1911-3927-01	• Ratt (hö- gänga)	• Knob (RH- thread)		
19	1			1911-3758-01	• Fjäder	• Spring		
20	2			1911-3759-01	• Trådhylsa	• Grommet		
21	1			1911-3760-01	Skärhuvud kpl	Cutterhead assy		
21A	1			1911-9007-04	Skärtråd (2.0 mm)	Cutting line (2.0 mm)		Inkl. pos 18 - 20
21A	1			1911-9007-08	Skärtråd (2.0 mm)	Cutting line (2.0 mm)		0.45 kg (130 m)
22	1			1911-3928-01	Skydd f. skärhuvud	Cutterhead guard		15 m

X