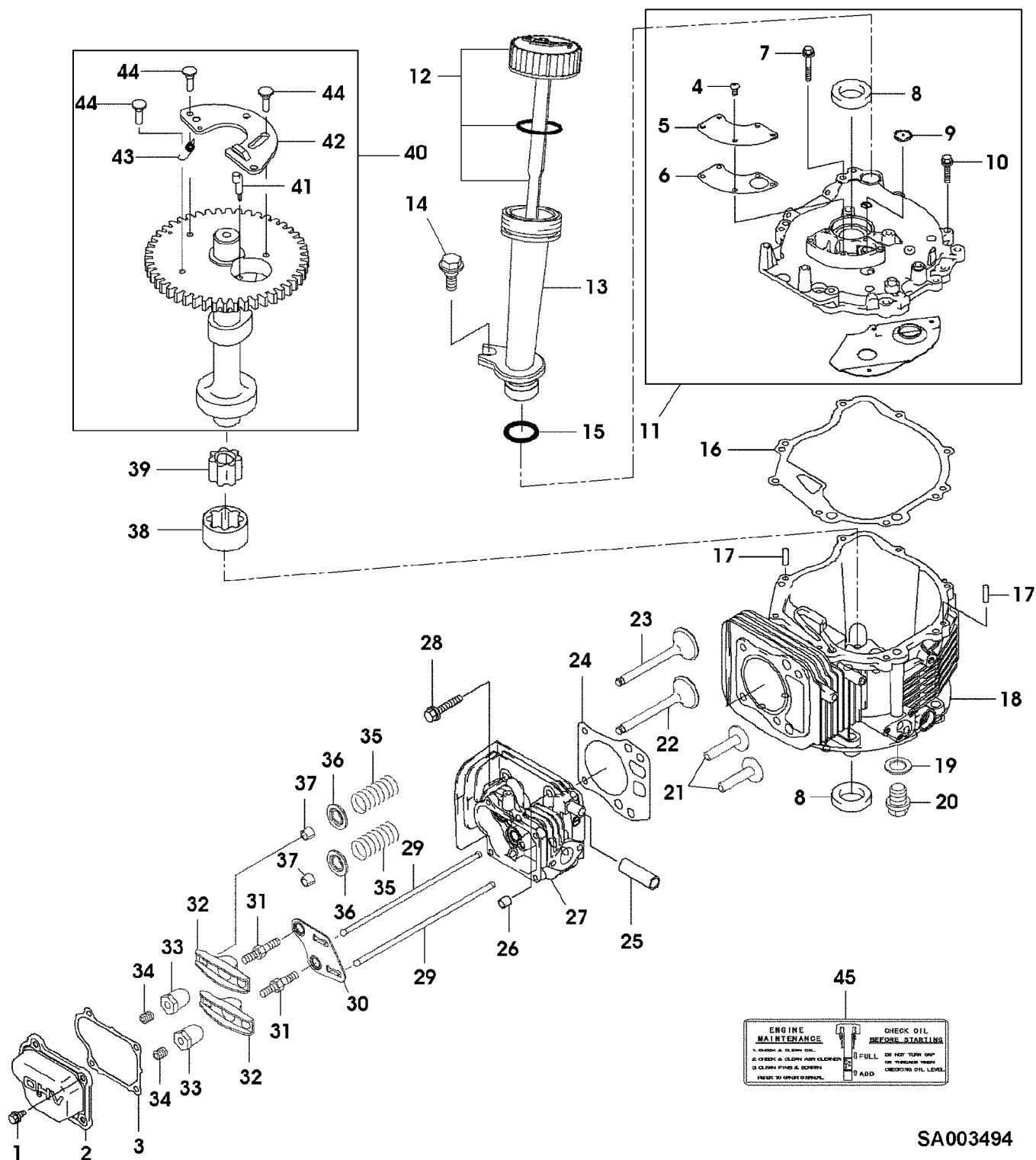


Illustration K12 ZYLINDERKOPF, KURBELGEHAEUSE UND VENTILE

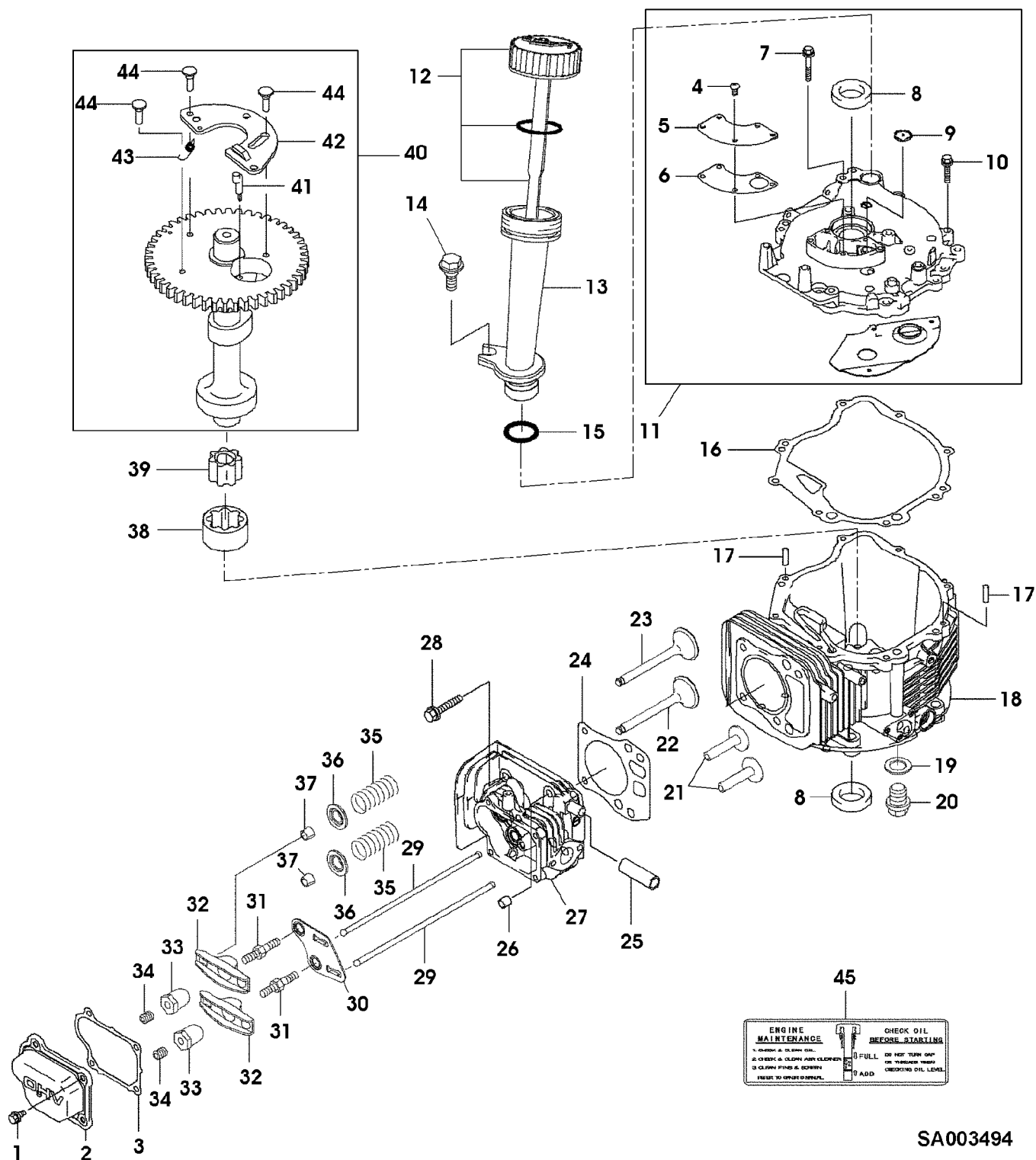


SA003494

Illustration K12 ZYLINDERKOPF, KURBELGEHAEUSE UND VENTILE

| Bild Nr. | St.- Zahl | Teile Nr. | Beschreibung |
|----------|--------------|-----------|---|
| 1 | 5 | 19M7774 | SCHRAUBE M6 X 12 |
| 2 | 1 | M151291 | GEHAEUSE |
| 3 | 1 | M151283 | DICHTUNG |
| 4 | 5 | 21M7278 | SCHRAUBE M5 X 10 |
| 5 | 1 | M151293 | DECKEL |
| 6 | 1 | M151284 | DICHTUNG |
| 7 | 1 | M147355 | SCHRAUBE |
| 8 | 1 | M151285 | RADIALDICHTRING 28X44X9 |
| 9 | 1 | M151294 | MAGNET-HYDRAULIKVENTIL |
| 10 | 7 | 19M7863 | SCHRAUBE |
| 11 | 1 | SAU10110 | DECKEL |
| 12 | 1 | AM134028 | EINFUELLVERSCHLUSS |
| 13 | 1 | M151225 | EINFUELLVERSCHLUSS |
| 14 | 1 | M148369 | SCHRAUBE |
| 15 | 1 | M88478 | O-RING 16MM |
| 16 | 1 | M151282 | DICHTUNG |
| 17 | 2 | PT12316 | PASSSTIFT |
| 18 | 1 | AM134892 | KURBELGEHAEUSE |
| 19 | 1 | M151286 | DICHTUNG 12X19X1,27 |
| 20 | 1 | M151226 | WELLE 12X12 |
| 21 | 2 | M138403 | VENTILSTOESSEL |
| 22 | 1 | MIU10969 | EINLASSVENTIL |
| 23 | 1 | MIU10970 | AUSLASSVENTIL |
| 24 | 1 | M152844 | ZYLINDERKOPFDICHTUNG |
| 25 | 1 | M151296 | BUECHSE 12X16X49 |
| 26 | 2 | M138388 | STIFT |
| 27 | 1 | M152845 | ZYLINDERKOPF |
| 28 | 4 | 19M8317 | SCHRAUBE M8 X 40 |
| 29 | 2 | M151303 | STOESSELSTANGE |
| 30 | 1 | M151302 | FUEHRUNG |
| 31 | 2 | M146881 | SCHRAUBE |
| 32 | 2 | M138402 | KIPPEBEL |
| 33 | 2 | M92891 | MUTTER |
| 34 | 2 | M138410 | SCHRAUBE |
| 35 | 2 | M138409 | DRUCKFEDER |
| 36 | 2 | M138401 | HALTER |
| 37 | 2 | M118845 | HALTER |
| 38 | 1 | M151223 | ROTOR |
| 39 | 1 | M151224 | ROTOR |
| 40 | 1 | MIA10728 | VENTIL |
| 41 | 1 | M151304 | ARM |
| 42 | 1 | M151299 | GEWICHT |
| 43 | 1 | M151306 | FEDER |
| 44 | 3 | M151305 | STIFT |
| 45 | 1 | M151356 | AUFKLEBER |
| | 1 | SAA10003 | BENZINMOTOR KAWASAKI FJ180V; MODEL AS60 |

Illustration K12 ZYLINDERKOPF, KURBELGEHAEUSE UND VENTILE

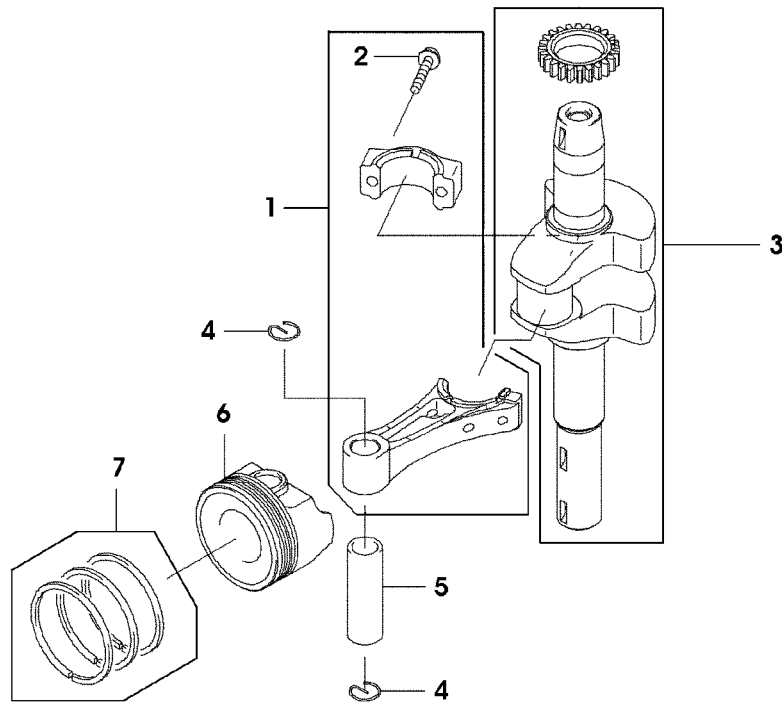


SA003494

Illustration K12 ZYLINDERKOPF, KURBELGEHAEUSE
UND VENTILE

| Bild Nr. | St.- Zahl | Teile Nr. | Beschreibung |
|----------|--------------|-----------|---|
| | 1 | SAA10099 | BENZINMOTOR KAWASAKI FJ180V; MODEL AS60-M |

Illustration K14 KURBELWELLE, KOLBEN UND RINGE

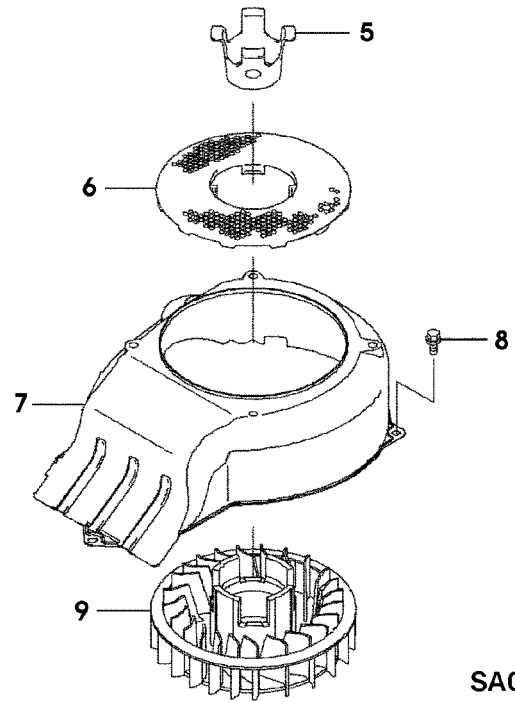
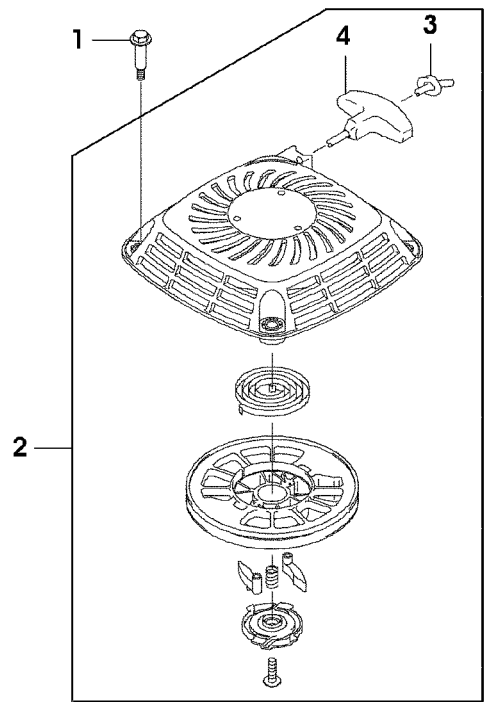


SA003495

Illustration K14 KURBELWELLE, KOLBEN UND RINGE

| Bild Nr. | St.- Zahl | Teile Nr. | Beschreibung |
|----------|--------------|-----------|------------------|
| 1 | 1 | AM134084 | PLEUELSTANGE |
| 2 | 2 | 19M7796 | SCHRAUBE M6 X 30 |
| 3 | 1 | SAU10093 | KURBELWELLE |
| 4 | 2 | M140233 | SPRENGRING |
| 5 | 1 | M138397 | KOLBENBOLZEN |
| 6 | 1 | M151298 | KOLBEN |
| 7 | 1 | MIA10727 | KOLBENRING |

Illustration K15 ZUGSEIL-STARTER

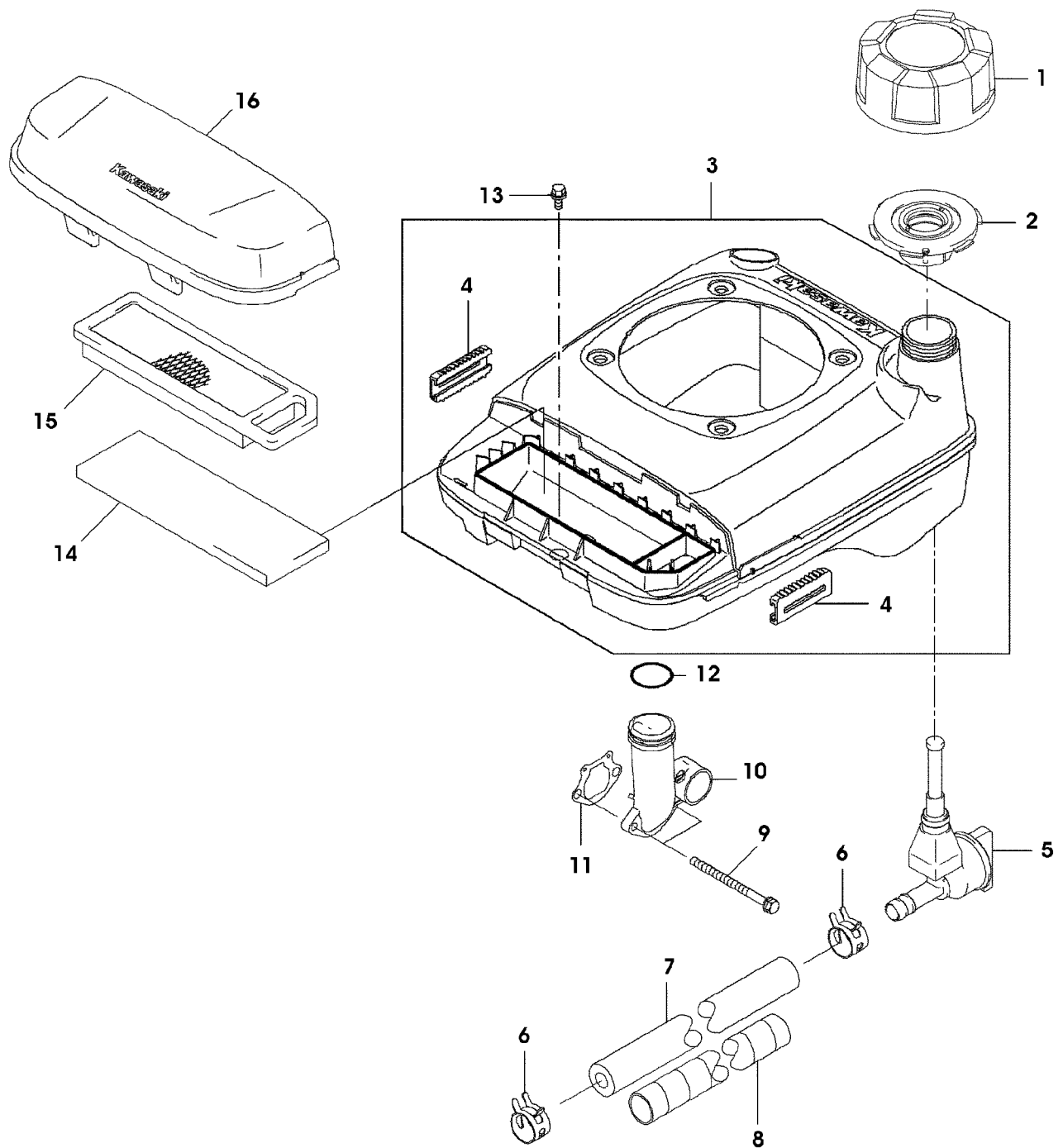


SA003496

Illustration K15 ZUGSEIL-STARTER

| Bild Nr. | St.- Zahl | Teile Nr. | Beschreibung |
|----------|--------------|-----------|------------------|
| 1 | 4 | M151355 | SCHRAUBE M6 |
| 2 | 1 | SAU10104 | ZUGSTARTER |
| 3 | AR | TY15930 | SEIL 2200MM |
| 4 | 1 | MIU10954 | GRIFF |
| 5 | 1 | M151230 | KONSOLE |
| 6 | 1 | M151232 | SIEB |
| 7 | 2 | 19M7774 | SCHRAUBE M6 X 12 |
| 8 | 1 | M151265 | GEHAEUSE |
| 9 | 1 | M151264 | LUEFTER |

Illustration K16 LUFTFILTER, DECKEL UND KRAFTSTOFFTANK

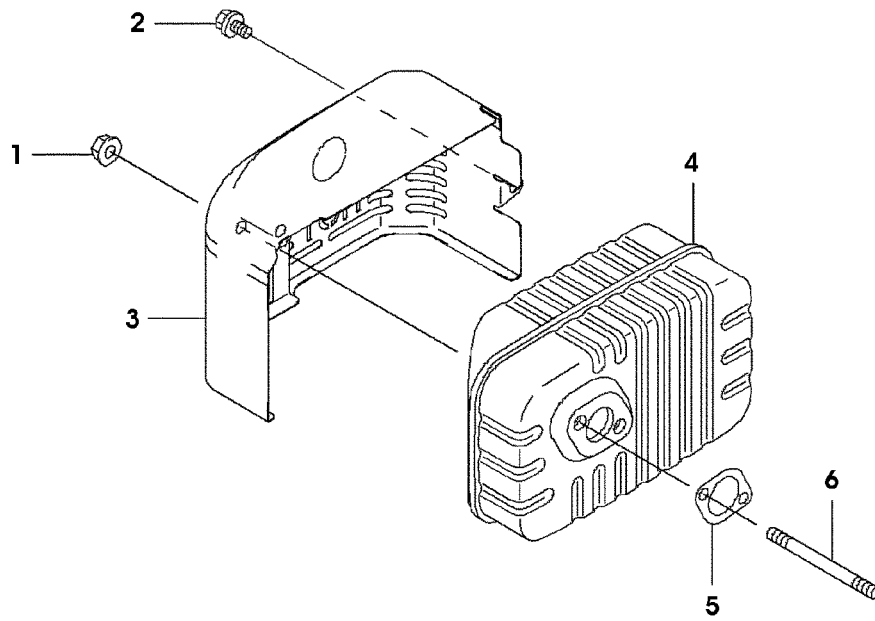


SA003497

Illustration K16 LUFTFILTER, DECKEL UND KRAFTSTOFFTANK

| Bild Nr. | St.-Zahl | Teile Nr. | Beschreibung |
|----------|----------|-----------|----------------------------|
| 1 | 1 | MIU11152 | KAPPE |
| 2 | 1 | M151289 | DICHTUNG |
| 3 | 1 | MIA10729 | DECKEL |
| 4 | 2 | M151231 | HALTER |
| 5 | 1 | SAU10101 | KRAFTSTOFFLEITUNG |
| 6 | 2 | SAU10102 | KLEMME |
| 7 | 1 | SAU10103 | SCHLAUCH 6,35X12,7X305 |
| 8 | 1 | SAU10100 | ISOLIER SCHLAUCH |
| 9 | 2 | M78604 | SCHRAUBE MIT SCHEIBE M6X80 |
| 10 | 1 | M151287 | ROHR |
| 11 | 1 | M151346 | DICHTUNG |
| 12 | 1 | M96844 | O-RING 32MM |
| 13 | 2 | 19M7774 | SCHRAUBE M6 X 12 |
| 14 | 1 | MIU10952 | FILTEREINSATZ FOAM |
| 15 | 1 | AM134111 | FILTEREINSATZ PAPER |
| 16 | 1 | M151344 | GEHAEUSE |

Illustration K18 SCHALLDAEMPFER

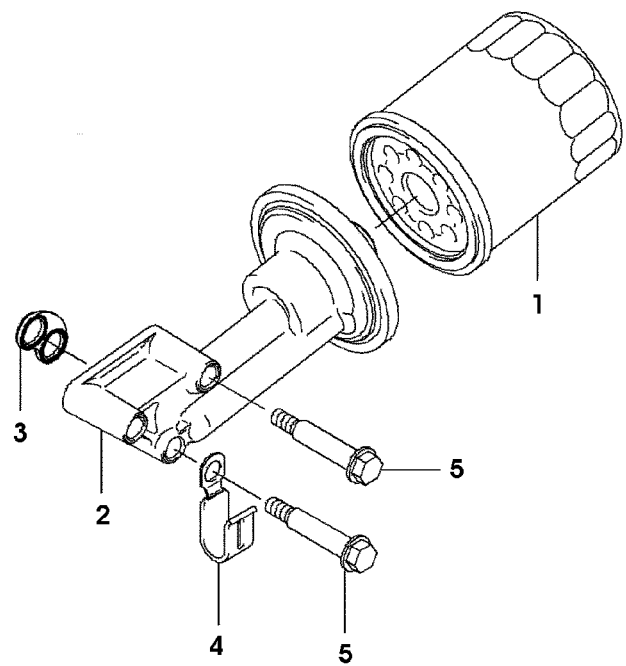


SA003498

Illustration K18 SCHALLDAEMPFER

| Bild Nr. | St.- Zahl | Teile Nr. | Beschreibung |
|----------|--------------|-----------|----------------|
| 1 | 2 | M70097 | MUTTER |
| 2 | 2 | M151349 | SCHRAUBE |
| 3 | 1 | M151348 | DECKEL |
| 4 | 1 | MIA10732 | SCHALLDAEMPFER |
| 5 | 1 | M151288 | DICHTUNG |
| 6 | 2 | M79452 | STIFTSCHRAUBE |

Illustration K19 OELFILTER

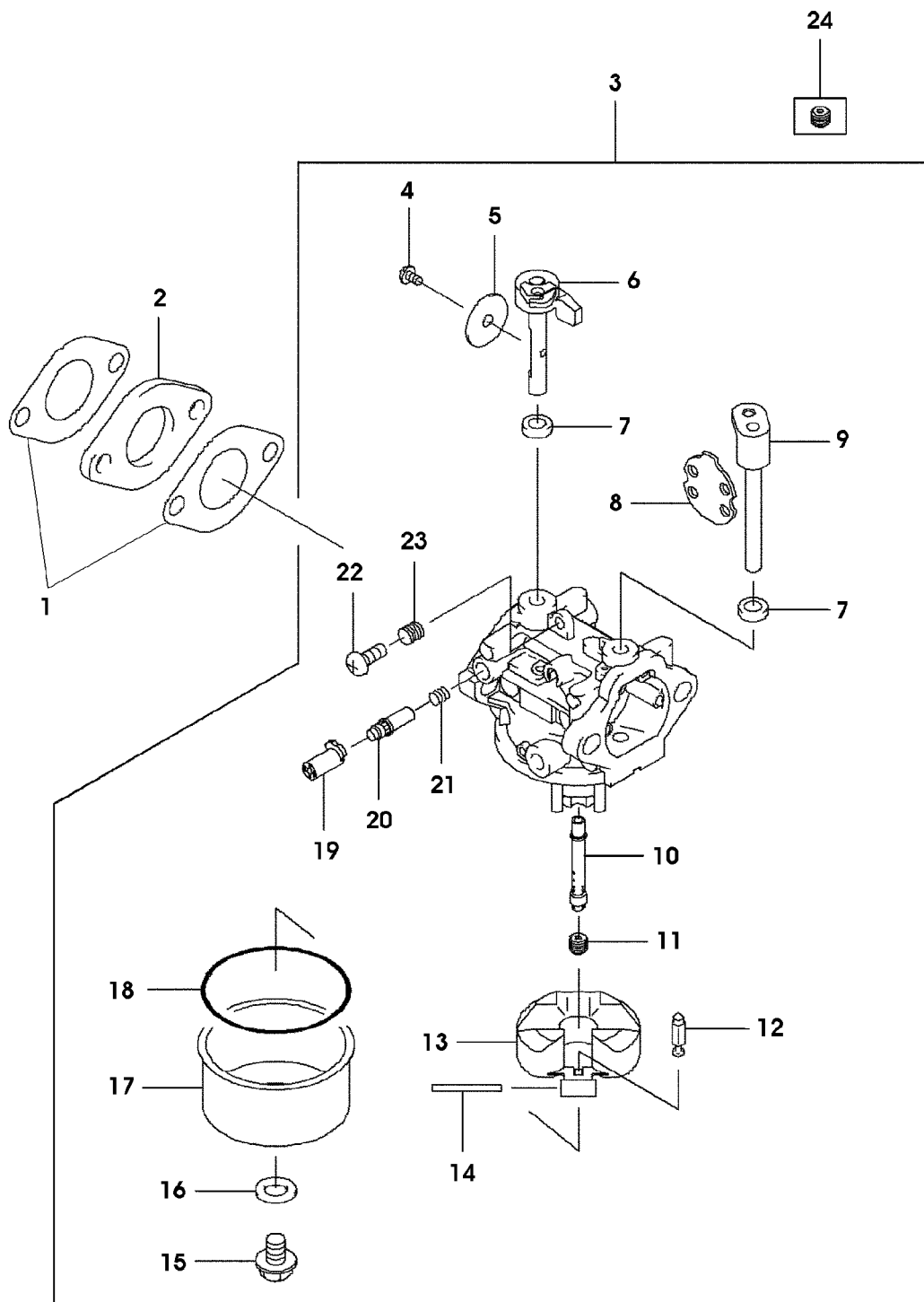


SA003499

Illustration K19 OELFILTER

| Bild Nr. | St.- Zahl | Teile Nr. | Beschreibung |
|----------|--------------|-----------|--------------|
| 1 | 1 | AM107423 | OELFILTER |
| 2 | 1 | SAU10094 | DECKEL |
| 3 | 1 | M93837 | DICHTUNG |
| 4 | 1 | SAU10096 | KLEMME |
| 5 | 2 | SAU10095 | SCHRAUBE |

Illustration K20 VERGASER

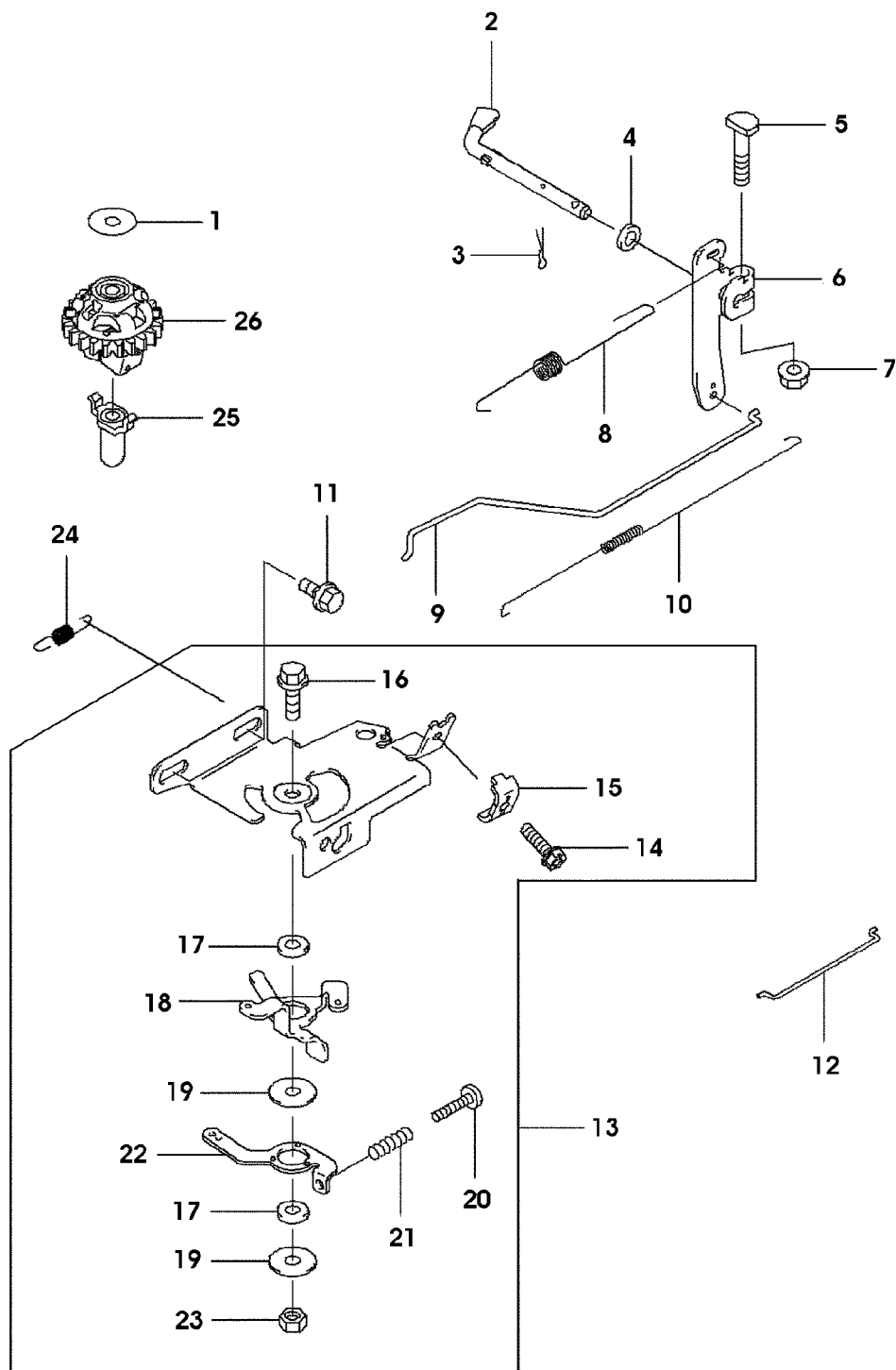


SA003997

Illustration K20 VERGASER

| Bild Nr. | St.- Zahl | Teile Nr. | Beschreibung |
|----------|--------------|-----------|----------------------------------|
| 1 | 2 | M151279 | DICHTUNG A |
| 2 | 1 | M151280 | ISOLATOR A |
| 3 | 1 | M1A10731 | VERGASER |
| 4 | 1 | M149323 | SCHRAUBE |
| 5 | 1 | M151337 | VENTIL |
| 6 | 1 | M151338 | WELLE |
| 7 | 2 | M149328 | RADIALDICHTRING A |
| 8 | 1 | AM134110 | MAGNET-HYDRAULIKVENTIL |
| 9 | 1 | M151339 | WELLE |
| 10 | 1 | M151341 | DUESE |
| 11 | 1 | M151342 | VERGASERDUESE |
| 12 | 1 | M151334 | VERGASERDUESE |
| 13 | 1 | AM134109 | SCHWIMMER-SATZ |
| 14 | 1 | M151333 | WELLE |
| 15 | 1 | M151343 | SCHRAUBE |
| 16 | 1 | M149307 | DICHTUNG A |
| 17 | 1 | M151336 | KAMMER |
| 18 | 1 | M151278 | DICHTUNG A |
| 19 | 1 | M149321 | DROSSEL |
| 20 | 1 | M151335 | SCHRAUBE |
| 21 | 1 | M149331 | FEDER |
| 22 | 1 | M149324 | SCHRAUBE |
| 23 | 1 | M149327 | FEDER |
| 24 | 1 | SAU10099 | ELEKTR.PUMPE/DUESE-EINHEI |
| | 1 | AM134080 | DICHTUNGSSATZ INCL KEYS MARKED A |

Illustration K22 REGLER,
VERGASER-STEUERPLATTE UND
REGLERGESTÄNGE

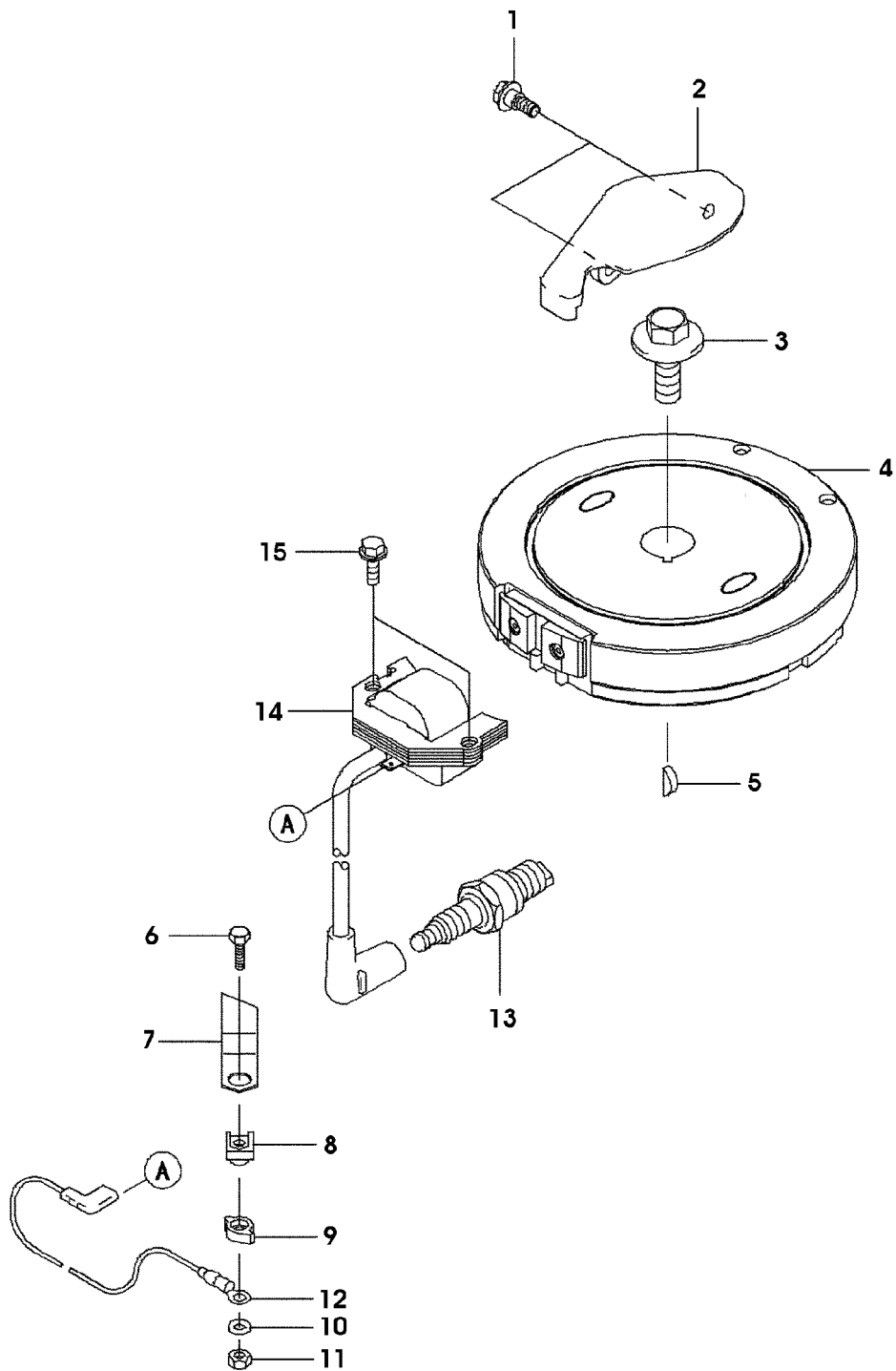


SA003501

Illustration K22 REGLER,
VERGASER-STEUERPLATTE UND

| Bild Nr. | St.- Zahl | Teile Nr. | Beschreibung |
|----------|--------------|-----------|------------------------------|
| 1 | 1 | M95856 | UNTERLEGSCHEIBE 6,2X20X0,5 |
| 2 | 1 | M151323 | ARM |
| 3 | 1 | M88461 | STIFT 6MM |
| 4 | 1 | M97241 | UNTERLEGSCHEIBE 6,5X11,5X2,0 |
| 5 | 1 | M70085 | SCHRAUBE 6X28 |
| 6 | 1 | M151326 | ARM |
| 7 | 1 | M70097 | MUTTER |
| 8 | 1 | M153204 | FEDER |
| 9 | 1 | M151275 | VERBINDUNGSGLIED |
| 10 | 1 | M151327 | FEDER |
| 11 | 2 | 19M7774 | SCHRAUBE M6 X 12 |
| 12 | 1 | M151274 | VERBINDUNGSGLIED |
| 13 | 1 | AM134078 | INSTRUMENTENTAFEL |
| 14 | 1 | M95855 | SCHRAUBE 5X18 |
| 15 | 1 | M76109 | KLEMME |
| 16 | 1 | 19M7862 | SCHRAUBE M6 X 20 |
| 17 | 2 | M77658 | BUECHSE 6X13X2,3 |
| 18 | 1 | M151272 | HEBEL |
| 19 | 2 | M77660 | UNTERLEGSCHEIBE 6X19X1,2 |
| 20 | 1 | 21M7197 | SCHRAUBE M4 X 20 |
| 21 | 1 | M95854 | FEDER |
| 22 | 1 | M151273 | HEBEL |
| 23 | 1 | M71928 | MUTTER |
| 24 | 1 | M151328 | FEDER |
| 25 | 1 | PT9996 | HUELSE |
| 26 | 1 | AM134079 | DREHZAHLREGLER |

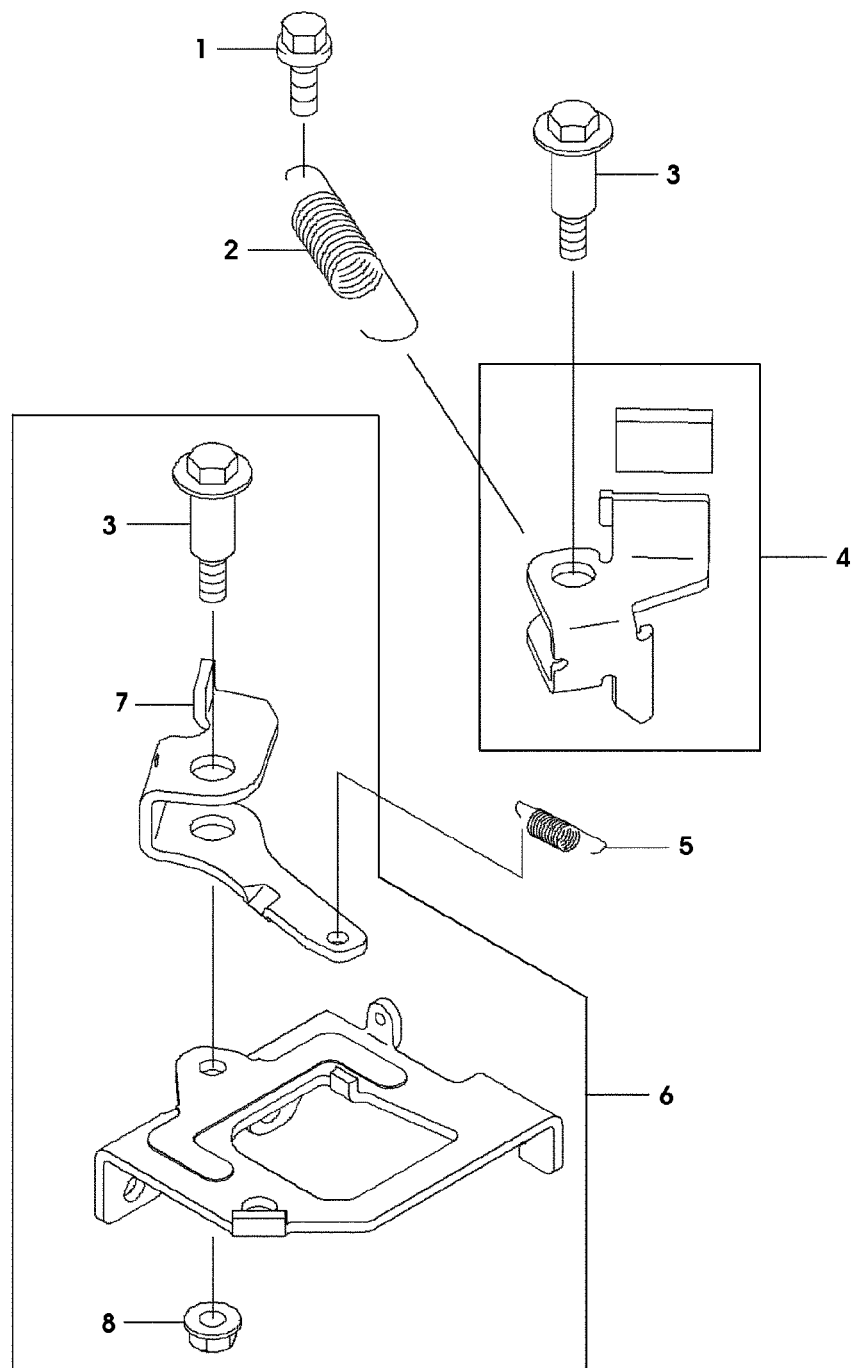
Illustration K24 SCHWUNGRAD UND ELEKTRISCHE ANLAGE



SA003502

Illustration K24 SCHWUNGRAD UND ELEKTRISCHE ANLAGE

| Bild Nr. | St.-Zahl | Teile Nr. | Beschreibung |
|----------|----------|-----------|--------------------------------------|
| 1 | 1 | M148369 | SCHRAUBE |
| 2 | 1 | M151267 | DECKEL |
| 3 | 1 | M151271 | SCHRAUBE 12X30 |
| 4 | 1 | SAU10097 | SCHWUNGRAD |
| 5 | 1 | M75094 | SCHLUESSEL |
| 6 | 1 | M151270 | SCHRAUBE 4X16 |
| 7 | 1 | M92530 | ELEKTR. STECKVERBINDUNG |
| 8 | 1 | M77627 | ISOLATOR |
| 9 | 1 | M77625 | DECKEL |
| 10 | 1 | 24M7117 | UNTERLEGSCHIEBE 4.300 X 9 X 0.800 MM |
| 11 | 1 | 14M7100 | MUTTER M4 |
| 12 | 1 | M151269 | ELEKTRISCHE LEITUNG |
| 13 | 1 | M802138 | ZUENDKERZE |
| 14 | 1 | SAU10098 | MAGNETSPULE |
| 15 | 2 | 19M7862 | SCHRAUBE M6 X 20 |

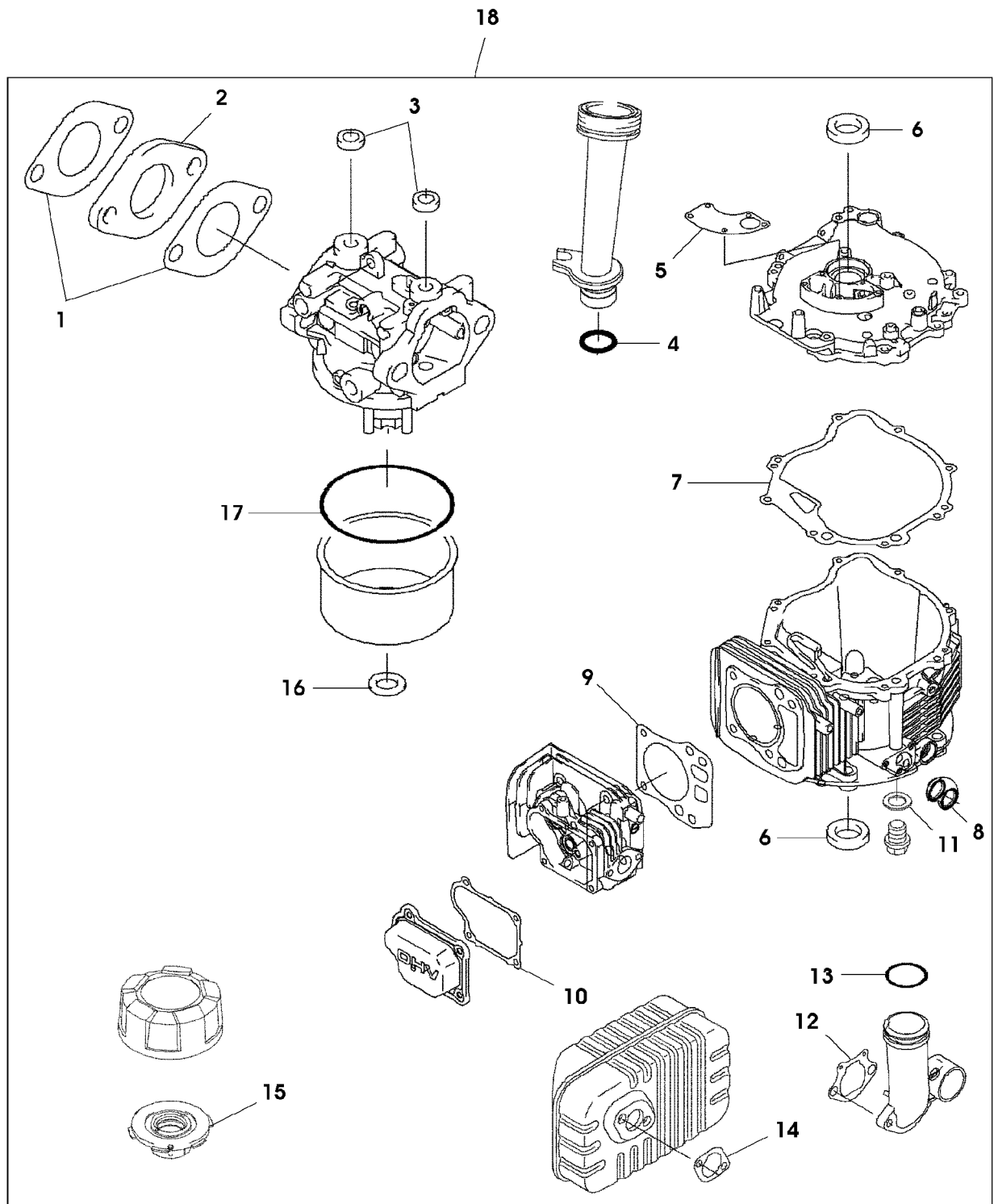


SA003503

Illustration L01 BREMSE, ABDECKUNG

| Bild Nr. | St.- Zahl | Teile Nr. | Beschreibung |
|----------|--------------|-----------|--------------|
| 1 | 1 | 19M7774 | SCHRAUBE |
| 2 | 1 | SAU10108 | ZUGFEDER |
| 3 | 2 | SAU10109 | BOLZEN |
| 4 | 1 | SAU10105 | HEBEL |
| 5 | 1 | M151328 | FEDER |
| 6 | 1 | SAU10107 | HALTER |
| 7 | 1 | SAU10106 | UMLENKHEBEL |
| 8 | 1 | M70097 | MUTTER |

Illustration L03 MOTOR-DICHTUNGSSATZ



SA003504

Illustration L03 MOTOR-DICHTUNGSSATZ

| Bild Nr. | St.- Zahl | Teile Nr. | Beschreibung |
|----------|--------------|-----------|----------------------|
| 1 | 2 | M151279 | DICHTUNG |
| 2 | 1 | M151280 | ISOLATOR |
| 3 | 1 | M149328 | RADIALDICHTRING |
| 4 | 1 | M88478 | O-RING |
| 5 | 1 | M151284 | DICHTUNG |
| 6 | 2 | M151285 | RADIALDICHTRING |
| 7 | 1 | M151282 | DICHTUNG |
| 8 | 1 | M92529 | O-RING |
| 9 | 1 | M152844 | ZYLINDERKOPFDICHTUNG |
| 10 | 1 | M151283 | DICHTUNG |
| 11 | 1 | M151286 | DICHTUNG |
| 12 | 1 | M151346 | DICHTUNG |
| 13 | 1 | M96844 | O-RING |
| 14 | 1 | M151288 | DICHTUNG |
| 15 | 1 | M151289 | DICHTUNG |
| 16 | 1 | M149307 | DICHTUNG |
| 17 | 1 | M151278 | DICHTUNG |
| 18 | 1 | AM134881 | DICHTUNGSSATZ |