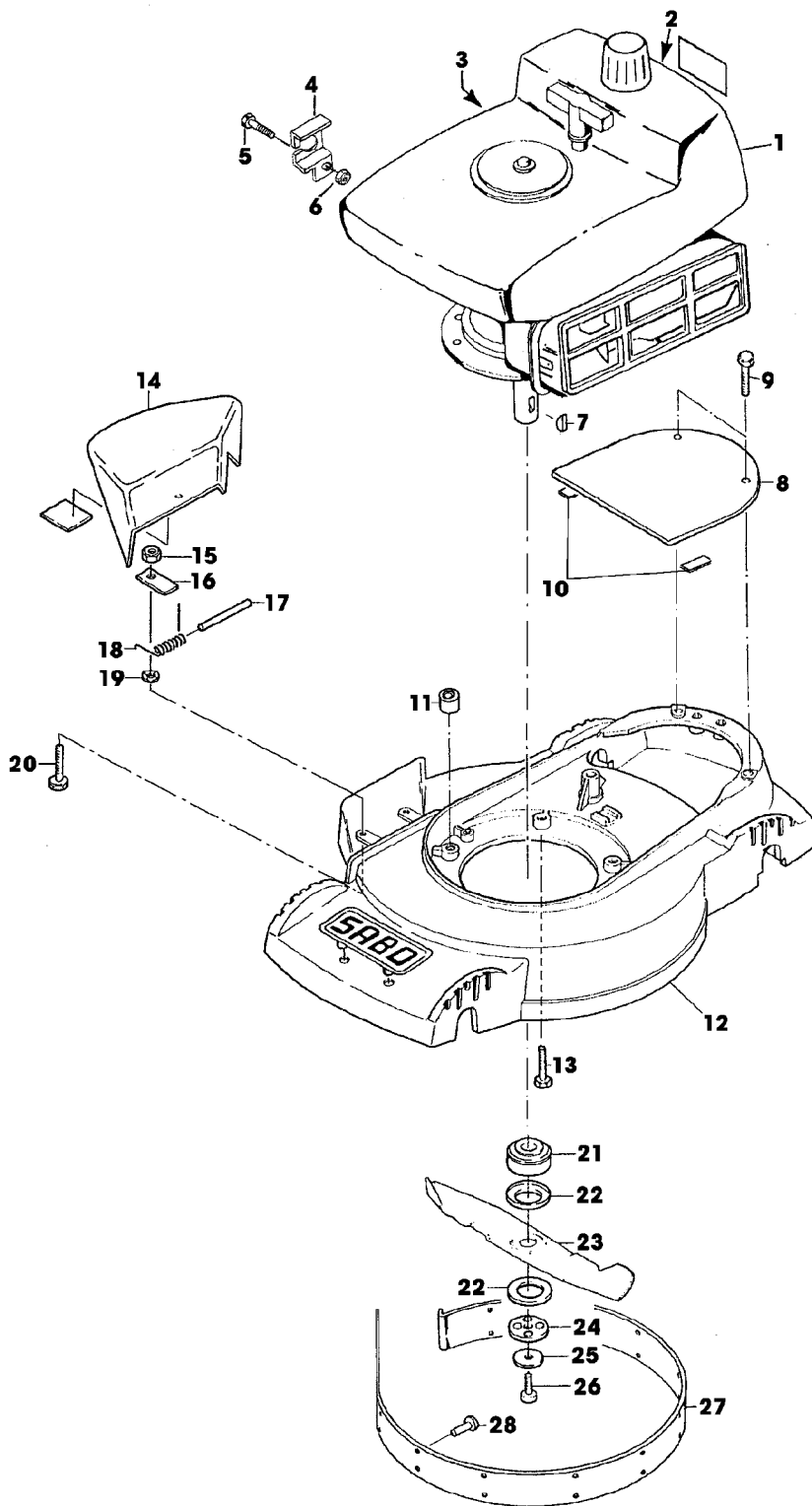


Illustration G10 GEHAEUSE, MOTOR,
MESSERBALKEN, PRALLSCHUTZ

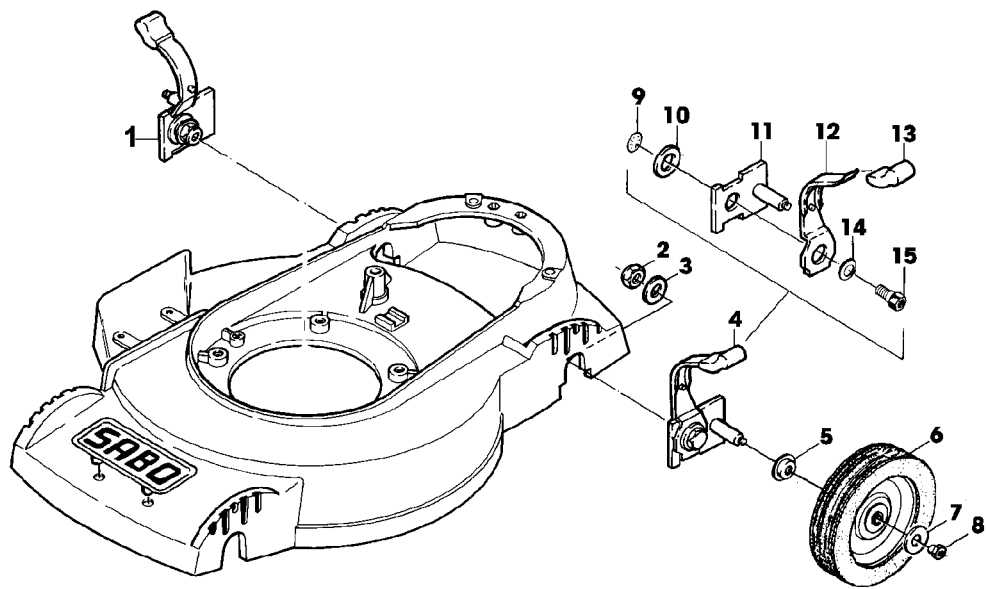


SA000561

Illustration G10 GEHAEUSE, MOTOR,
MESSERBALKEN, PRALLSCHUTZ

Bild Nr.	St.- Zahl	Teile Nr.	Beschreibung
1	1	SAA20191	BENZINMOTOR MOTOCO SB152
2	1	SA18101	ZUENDKERZE
3	1	SA20235	LUFTFILTER
4	1	SA35387	ABSTUETZUNG
5	1	SA34452	SCHRAUBE DUO TAPTITE CM 6,0X14
6	1	14M7327	SICHERUNGSMUTTER M8 (SUB FOR SA11998)
7	1	26H74	KEIL 4,77X6 (SUB FOR SA26554)
8	1	SA35206	BLECH
9	2	SA15332	SECHSKANTSCHRAUBE M8X25
10	2	SA16131	SCHUH
11	3	SA16834	STELLRING
12	1	SAA35563	GEHAEUSE (SUB FOR SA35319)
13	3	SA15307	SECHSKANTSCHRAUBE M8X45
14	1	SAA34371	SCHUTZ
15	2	SA15412	MUTTER M6
16	2	SA34589	LASCHE
17	1	SA34370	ACHSE
18	1	SA34354	FEDER
19	2	SA34429	FEDERSCHEIBE 5,3
20	2	SA34982	SECHSKANTSCHRAUBE M6X22
21	1	SA35205	FLANSCH
22	2	SA34368	SCHEIBE
23	1	SAA31214	MAEHBALKEN
24	1	SA35170	SCHEIBE
25	1	SA34499	SCHEIBE
26	1	SA11868	SCHRAUBE UNF 3/8X38,09
27	1	SAA34747	SICHERUNGSBLECH
28	16	SA34540	NIET (SUB FOR SA11019)

Illustration G12 HOEHENVERSTELLUNG, RAEDER



SA000562

Illustration G12 HOEHENVERSTELLUNG, RAEDER

Bild Nr.	St.- Zahl	Teile Nr.	Beschreibung
1	2	SAA34835	HEBEL ASSY, FRONT LH, REAR RH, INCL KEYS 9, 10,
2	4	SA15431	MUTTER BM 20X1,5
3	4	SA15256	FEDERSCHEIBE B20
4	2	SAA34836	HEBEL ASSY, FRONT RH, REAR LH, INCL KEYS 9, 10,
5	4	SA12623	KAPPE
6	4	SA13851	RAD
7	4	SA31248	SCHEIBE
8	4	SA12624	MUTTER
9	2	SA12227	FEDERKLEMME (A)
10	4	SA34365	SCHEIBE
11	2	SA34379	ACHSSCHENKEL
12	2	SAA34381	HEBEL
13	2	SA34380	KAPPE
14	2	SA12223	TELLERFEDER
15	2	SA12746	BOLZEN B

(A) WERDEN NUR NOCH IN PACKMENGEN GELIEFERT

Illustration G14 FUEHRUNGSHOLM, STARTER, SCHALTUNG, ANSAUGUNG

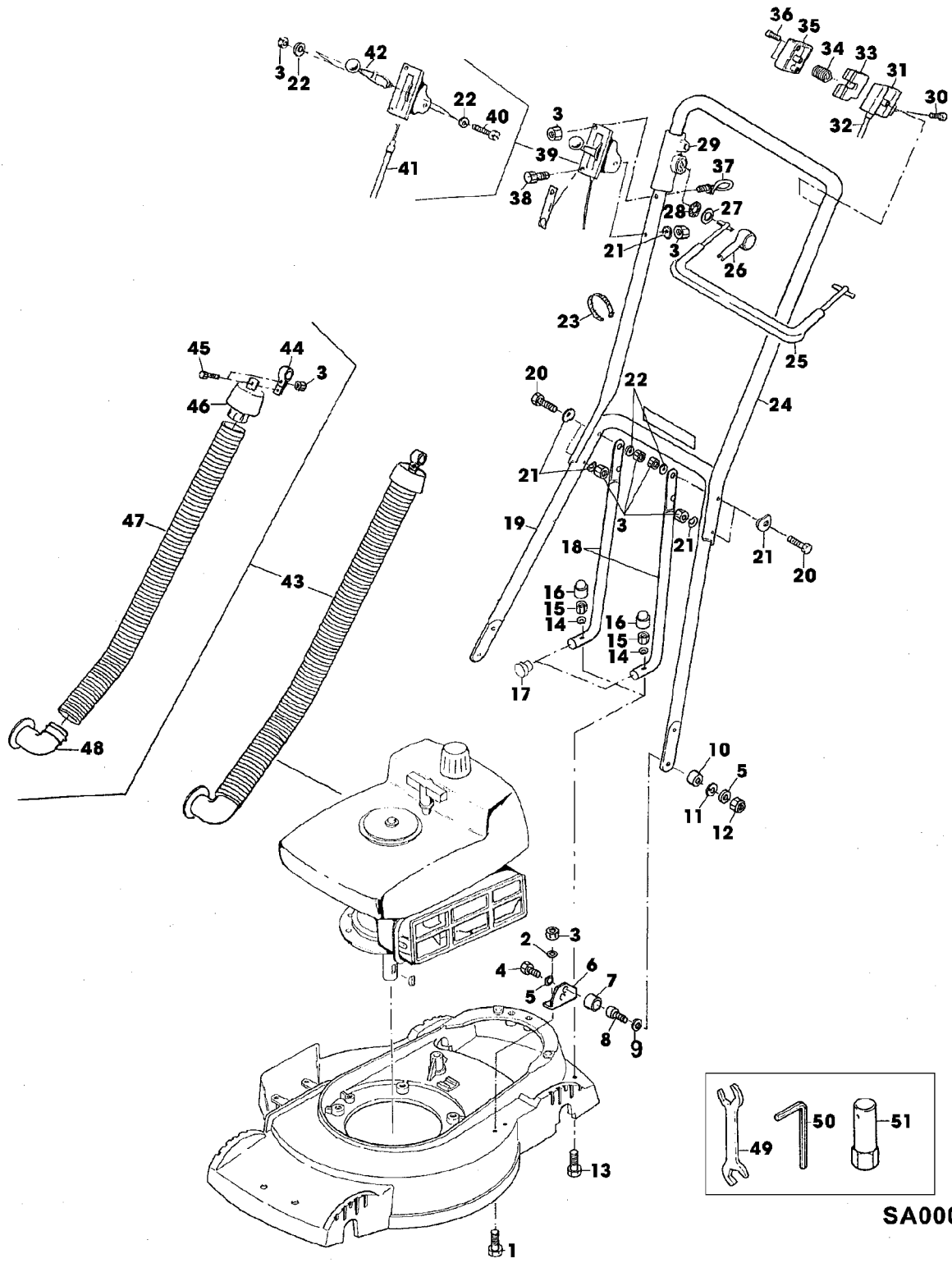


Illustration G14 FUEHRUNGSHOLM, STARTER,
SCHALTUNG, ANSAUGUNG

Bild Nr.	St.- Zahl	Teile Nr.	Beschreibung
1	4	SA15630	SCHRAUBE M6X16
2	4	SA15202	UNTERLEGSCHEIBE 6,4
3	12	SA11244	SICHERUNGSMUTTER (A) M6
4	2	SA15360	SECHSKANTSCHRAUBE M8X12
5	4	SA15233	FEDERRING A8
6	2	SA35235	HALTER
7	2	SA34922	KAPPE
8	2	SA34923	PUFFER
9	2	SA12939	SCHEIBE
10	2	SA12532	HUELSE
11	2	SA15203	UNTERLEGSCHEIBE (A) A8
12	2	SA15413	MUTTER M8
13	2	SA30443	SCHRAUBE M8X40 (SUB FOR SA34595)
14	2	SA30444	SCHEIBE
15	4	14M7327	SICHERUNGSMUTTER (A) M8 (SUB FOR SA11998)
16	2	SA34424	KAPPE M8
17	2	SA34255	STOPFEN (A)
18	2	SA35236	HOLM
19	1	SAA12259	FUEHRUNG LOW
20	4	SA15302	SECHSKANTSCHRAUBE M6X40
21	7	SA11243	UNTERLEGSCHEIBE
22	4	SA15212	UNTERLEGSCHEIBE (A) A6,4
23	3	RA1000652	KABELBINDER (SUB FOR SA34258,SA12505)
24	1	SAA35482	HOLM UP (SUB FOR SA35234)
25	1	SA34013	BUEGEL (B)
26	1	SA33951	DECKEL RH
27	1	SA34089	SCHEIBE
28	1	SA34247	RING
29	1	SA34662	LAGER RH
30	2	SA31423	SCHRAUBE KB 35X20
31	1	SA33952	GEHAEUSE
32	1	SA34024	SEILZUG (B)
	1	SA35389	SEILZUG (B)
33	1	SA34921	EINSATZ NSEP (ORD SA34832)
34	1	SA33955	ROLLE
35	1	SA34832	GEHAEUSE
36	2	SA33975	SCHRAUBE KB 40X35
37	1	SA34459	GRIFF
38	1	SA15326	SECHSKANTSCHRAUBE M6X35
39	1	SA34814	STEUERUNG
40	1	SA15551	SCHRAUBE M6X25
41	1	SA34813	SEILZUG NSEP (ORD SA34814)
42	1	SA12768	HEBEL
43	1	SAA34016	LUFTANSAUGROHR
44	1	SA16655	SCHLAUCHKLEMME
45	2	19M7077	SECHSKANTSCHRAUBE M6X20 (SUB FOR SA15323)

Illustration G14 FUEHRUNGSHOLM, STARTER, SCHALTUNG, ANSAUGUNG

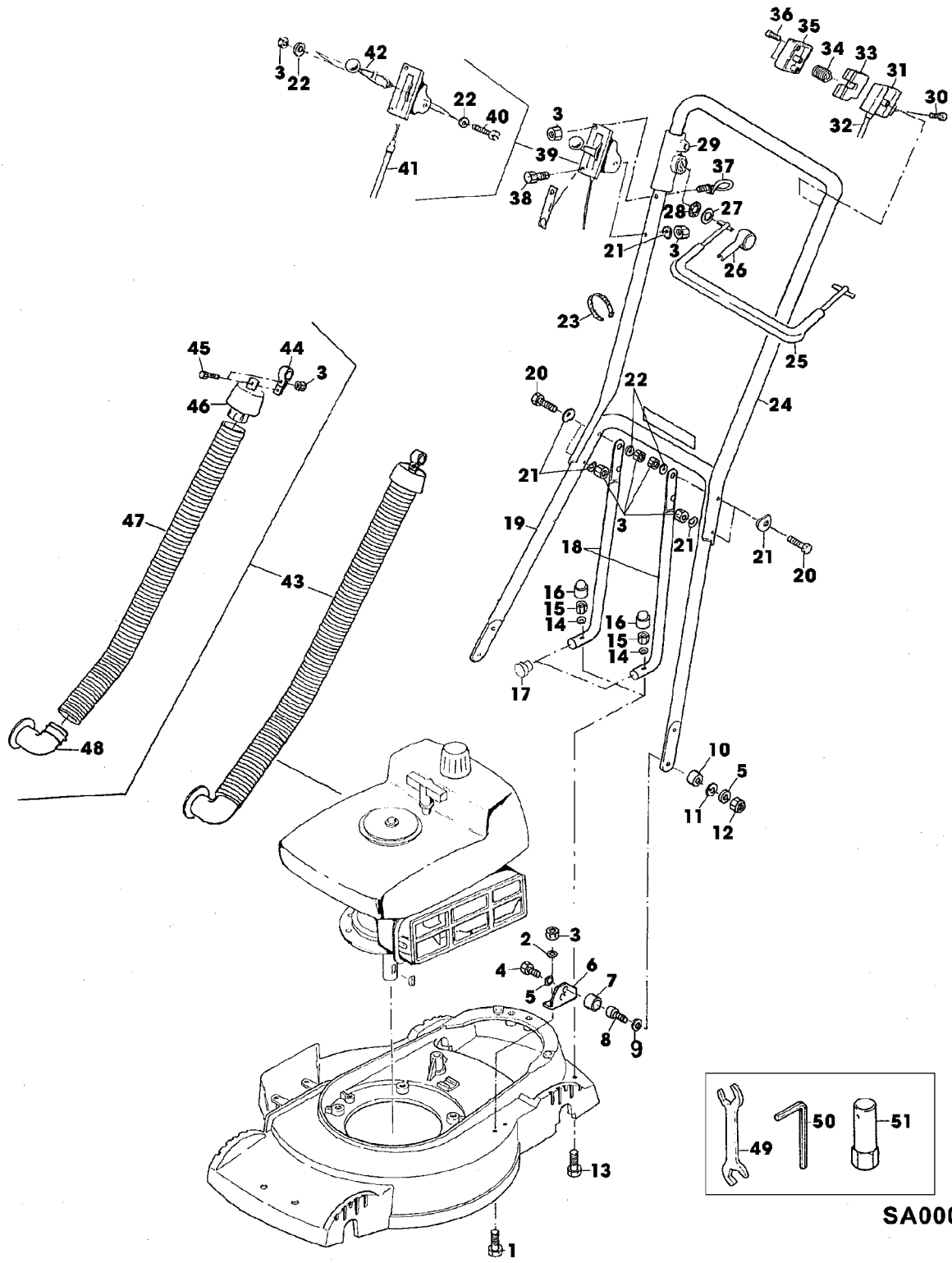


Illustration G14 FUEHRUNGSHOLM, STARTER,
SCHALTUNG, ANSAUGUNG

Bild Nr.	St.- Zahl	Teile Nr.	Beschreibung
46	1	SA34017	DECKEL
47	1	SA33275	SCHLAUCH
48	1	SA34028	AUSPUFFKRUEMMER
49	1	SA18311	MAUL-RINGSCHLUESSEL SW 10/13
50	1	SA34732	INNEN-6KT.SCHRAUBENDR.-SA SW 7
51	1	SA11864	SCHLUESSEL SW 21 (A) WERDEN NUR NOCH IN PACKMENGEN GELIEFERT (B) FUER MOTORBREMSE

Illustration G16 AUFKLEBER

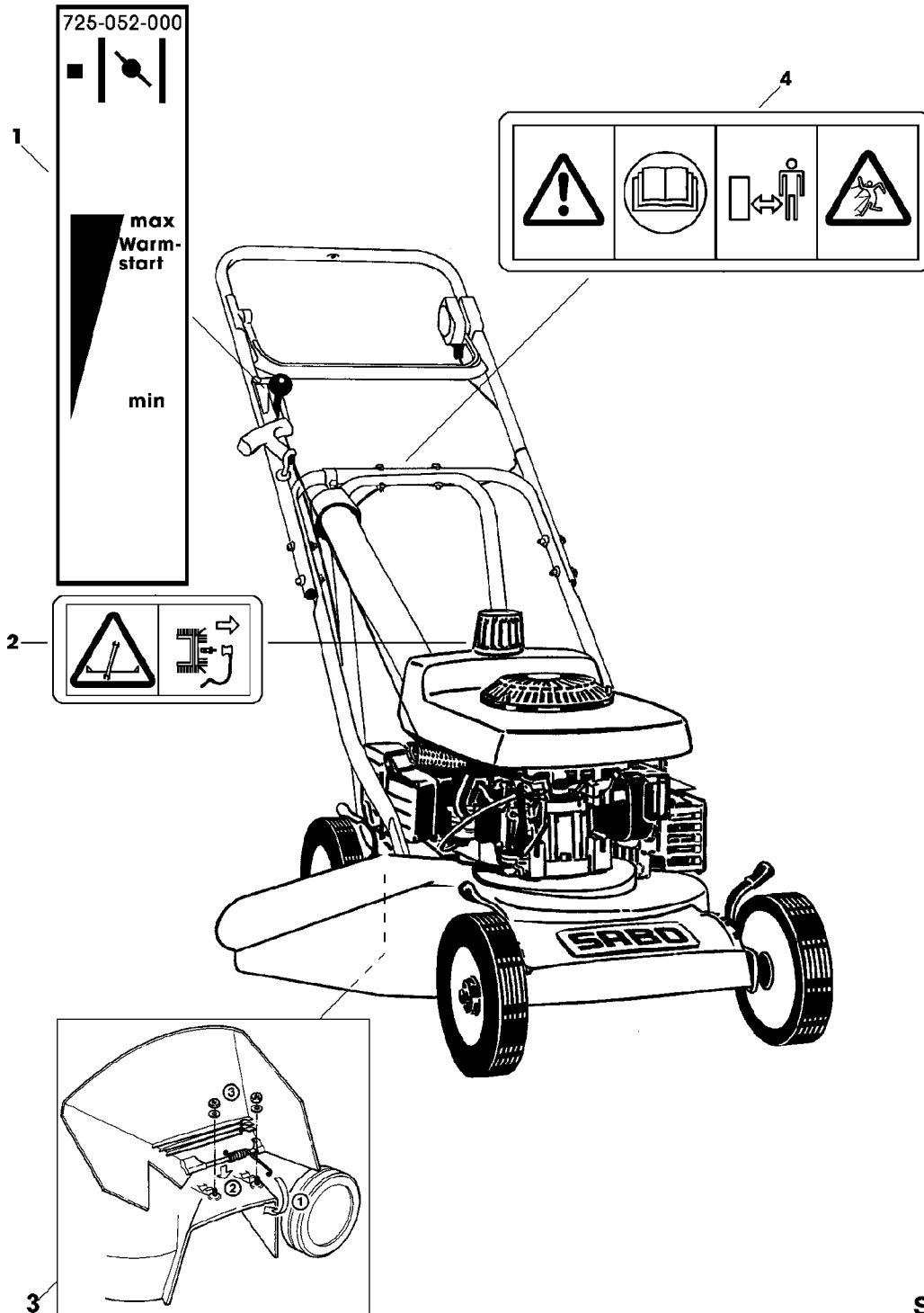


Illustration G16 AUFKLEBER

Bild Nr.	St.- Zahl	Teile Nr.	Beschreibung
1	1	SA34659	AUFKLEBER
2	1	SA34767	AUFKLEBER
3	1	SA34426	AUFKLEBER
4	1	SA34669	AUFKLEBER