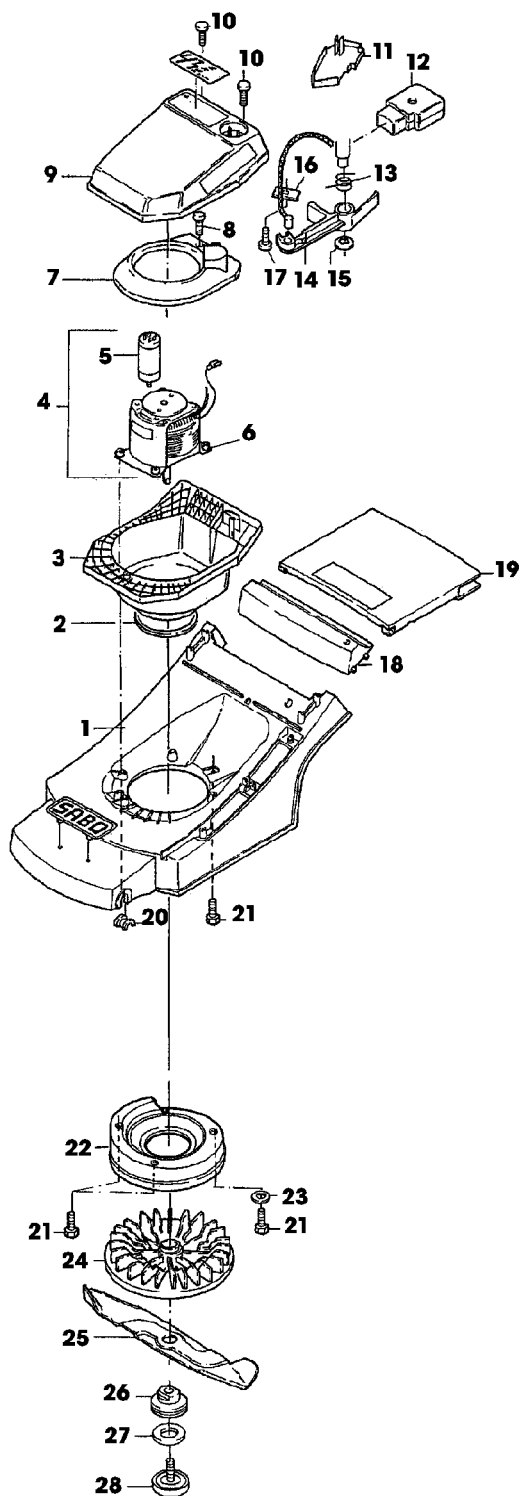


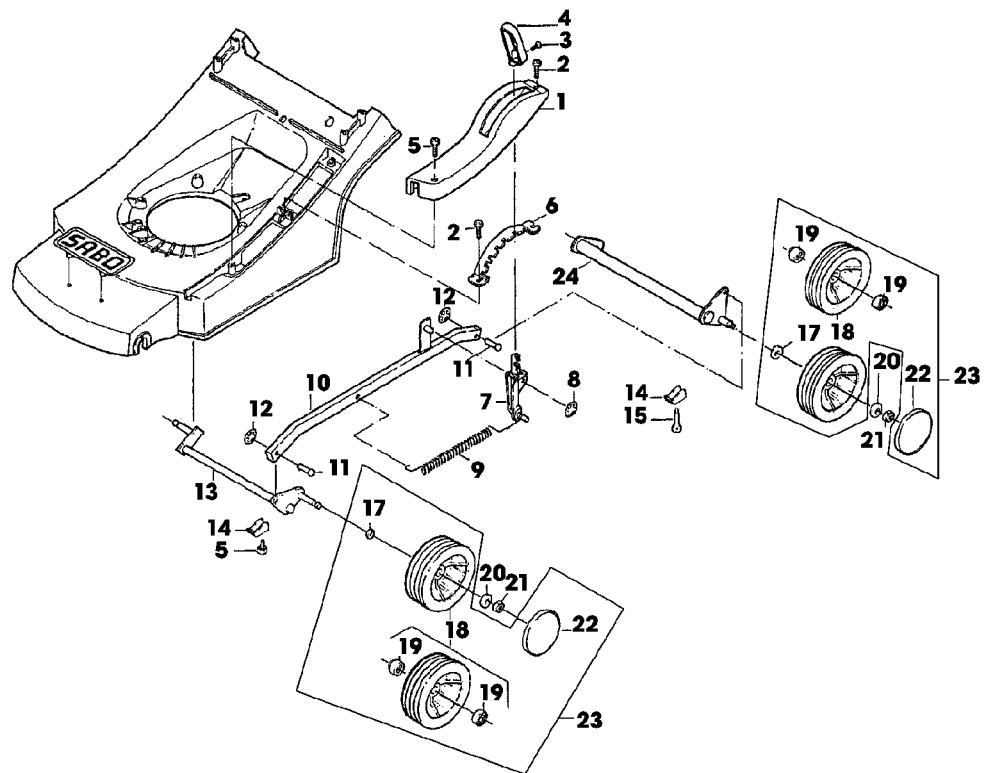
Illustration E11 GEHAEUSE, MOTOR,
MESSERBALKEN



SA000638

Illustration E11 GEHAEUSE, MOTOR, MESSERBALKEN

Bild Nr.	St.- Zahl	Teile Nr.	Beschreibung
1	1	SAA34846	MAEHGEHAEUSE
2	1	SA35186	RADIALDICHTRING
3	1	SA36215	TRAEGER (SUB FOR SA15881)
4	1	SA34694	ELEKTROMOTOR 1500W
5	1	SA30966	KONDENSATOR 20 MY/F
6	4	SA16162	ISOLATOR
7	1	SA36214	LUFTFUEHRUNG (SUB FOR SA15879)
8	2	SA15882	SCHRAUBE KB 50X20
9	1	SAA11284	HAUBE
	1	SA11286	HAUBE (A)
	1	SA30911	ELEKTR. STECKVERBINDUNG (A)
	3	SA16267	SCHRAUBE 4,2X13
	1	SA12632	ELEKTR. STECKVERBINDUNG (A)
10	2	SA31377	SCHRAUBE KBL 50X14
11	1	SA30936	DECKEL
12	1	SA30476	SCHALTER
13	1	SA11316	FEDER
14	1	SA30494	HEBEL
15	1	SA18745	WELLENGELENKSICHERUNGSSTI
16	1	SA11311	KLEMME
17	1	SA12182	SCHRAUBE 4,2X19
18	1	SA34434	ABDECKUNG
19	1	SAA35441	KLAPPE (SUB FOR (SUB FOR SA34455))
20	4	SA31711	LAGERSCHALE
21	4	SA34696	SCHRAUBE K 70X65
22	1	SA34437	LUFTVERTEILERGEHAEUSE
23	1	SA34610	SCHEIBE
24	1	SA35153	LUEFTER (B) NSEP (ORD SAA10122)
25	1	SAA34454	MESSER
26	1	SA34097	FLANSCH (FOR SA35153)
27	1	SA34273	SCHEIBE
28	1	SA37472	SCHRAUBE (SUB FOR SA16549)
			(A) AUSFUEHRUNG SCHWEIZ
			(B) TEILESATZ SAA10122 BEINHALTET AUCH FLANSCH SA37318 UND SCHRAUBE SA37472

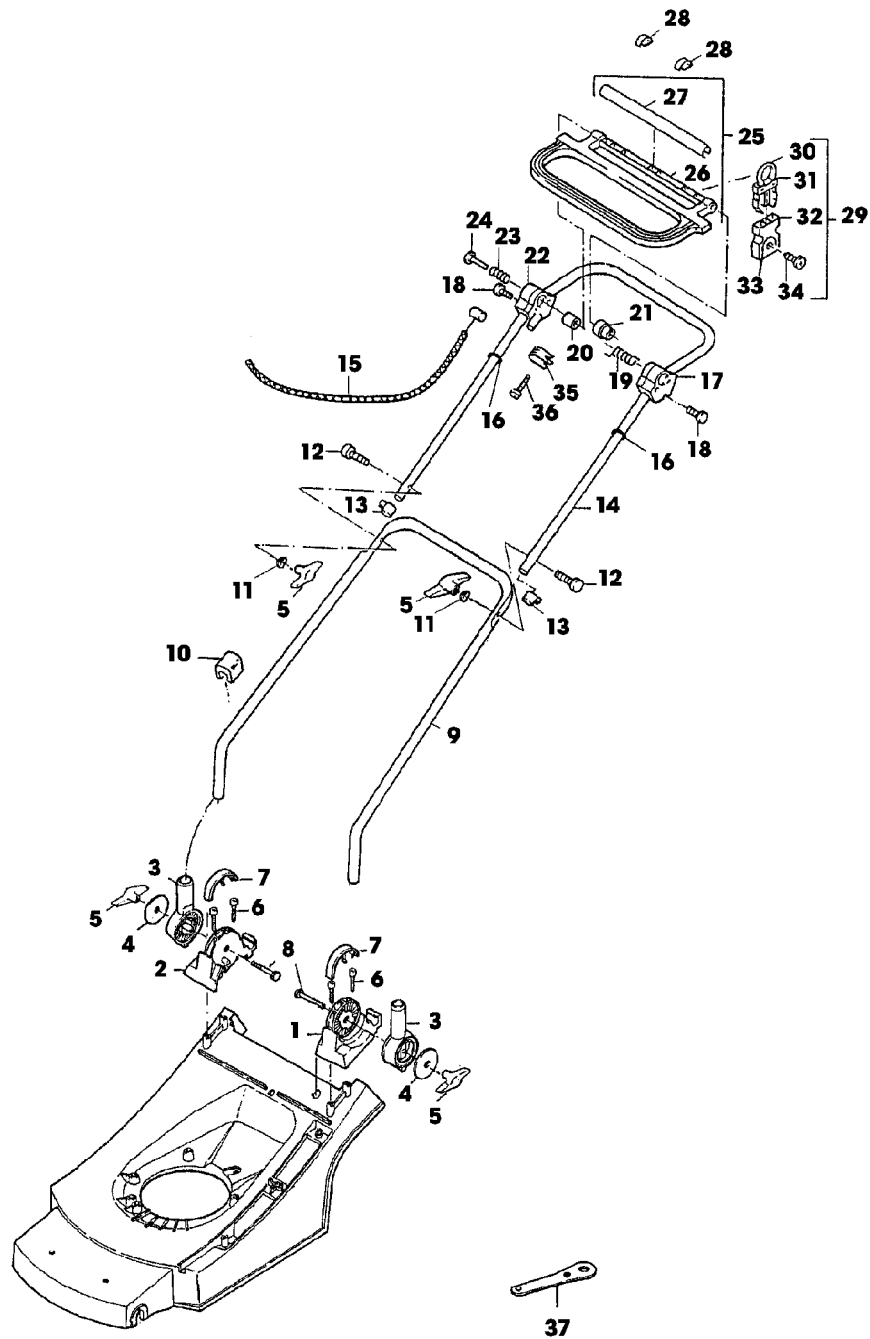


SA000640

Illustration E13 VORDER- UND HINTERACHSE

Bild Nr.	St.- Zahl	Teile Nr.	Beschreibung
1	1	SA34438	ABDECKUNG
2	2	SA34452	SCHRAUBE DUO TAPTITE CM 6,0X14
3	1	SA35023	SCHRAUBE EJOT 30X8 (SUB FOR SA34742)
4	1	SA35086	GRIFF (SUB FOR SA34440) (ORD W/ SA35023)
5	2	SA34450	SCHRAUBE DUO TAPTITE CM 6,0X10
6	1	SA34449	SEGMENT
7	1	SAA34592	HEBEL
8	1	SA34282	FEDERMUTTER 8
9	1	SA34477	FEDER
10	1	SAA34476	VERBINDUNGSSTANGE
11	2	SA17006	BOLZEN 6 H11X 13,5
12	2	SA12973	FEDERMUTTER (A) D6
13	1	SA34451	ACHSE FRONT
14	4	SA36261	KLEMME (SUB FOR SA34649)
15	2	SA34487	SCHRAUBE K60X14
17	4	SA35229	SCHEIBE
18	4	SA34392	RAD KPL. MIT BEREIFUNG (B)
19	8	SA33229	KUGELLAGER
20	4	SA15213	UNTERLEGSCHEIBE (A) A8,4
21	4	14M7327	SICHERUNGSMUTTER (A) M8 (SUB FOR SA11998)
22	4	SA36555	DECKEL (SUB FOR SA33231)
23	4	SAA35403	RAD ASSY
24	1	SA34693	ACHSE REAR
			(A) WERDEN NUR NOCH IN PACKMENGEN GELIEFERT
			(B) WENN BESTAND AUFGEBRAUCHT BESTELLE BAUGRUPPE
			SAA35403

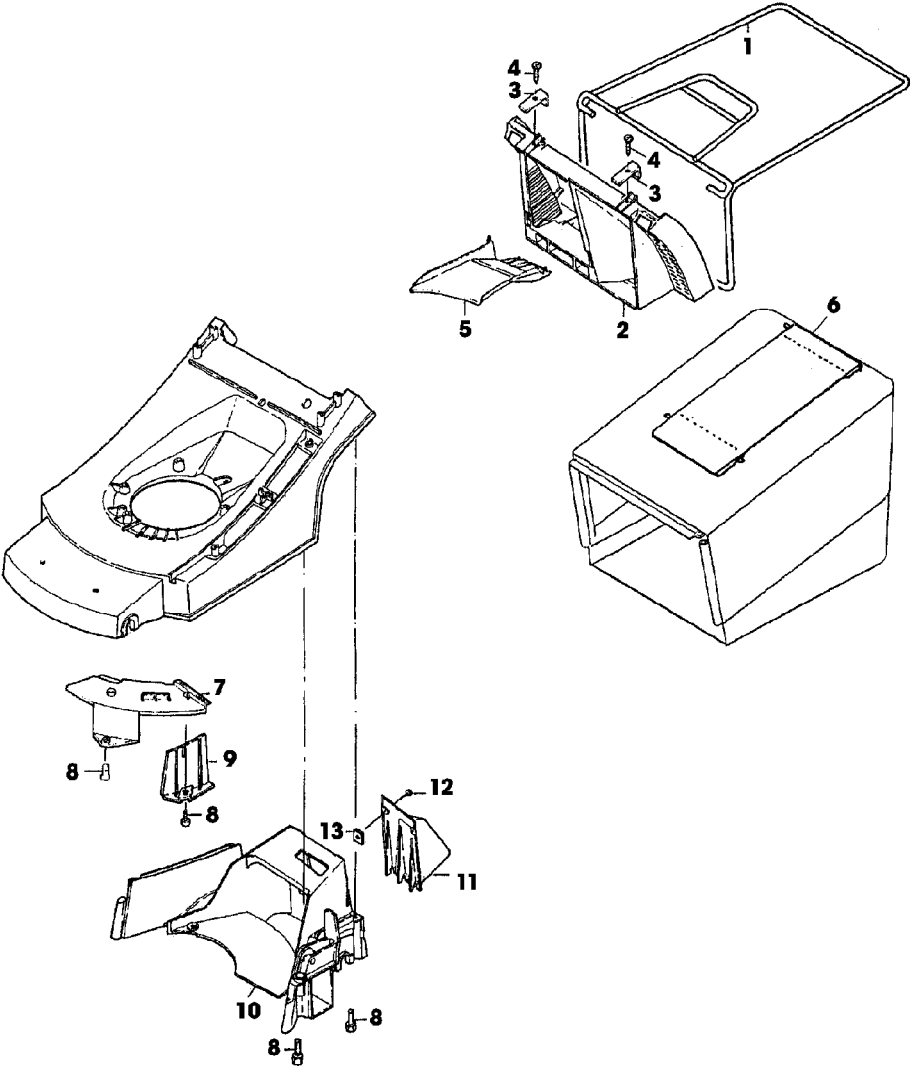
Illustration E15 FUEHRUNGSHOLM, STARTER



SA000642

Illustration E15 FUEHRUNGSHOLM, STARTER

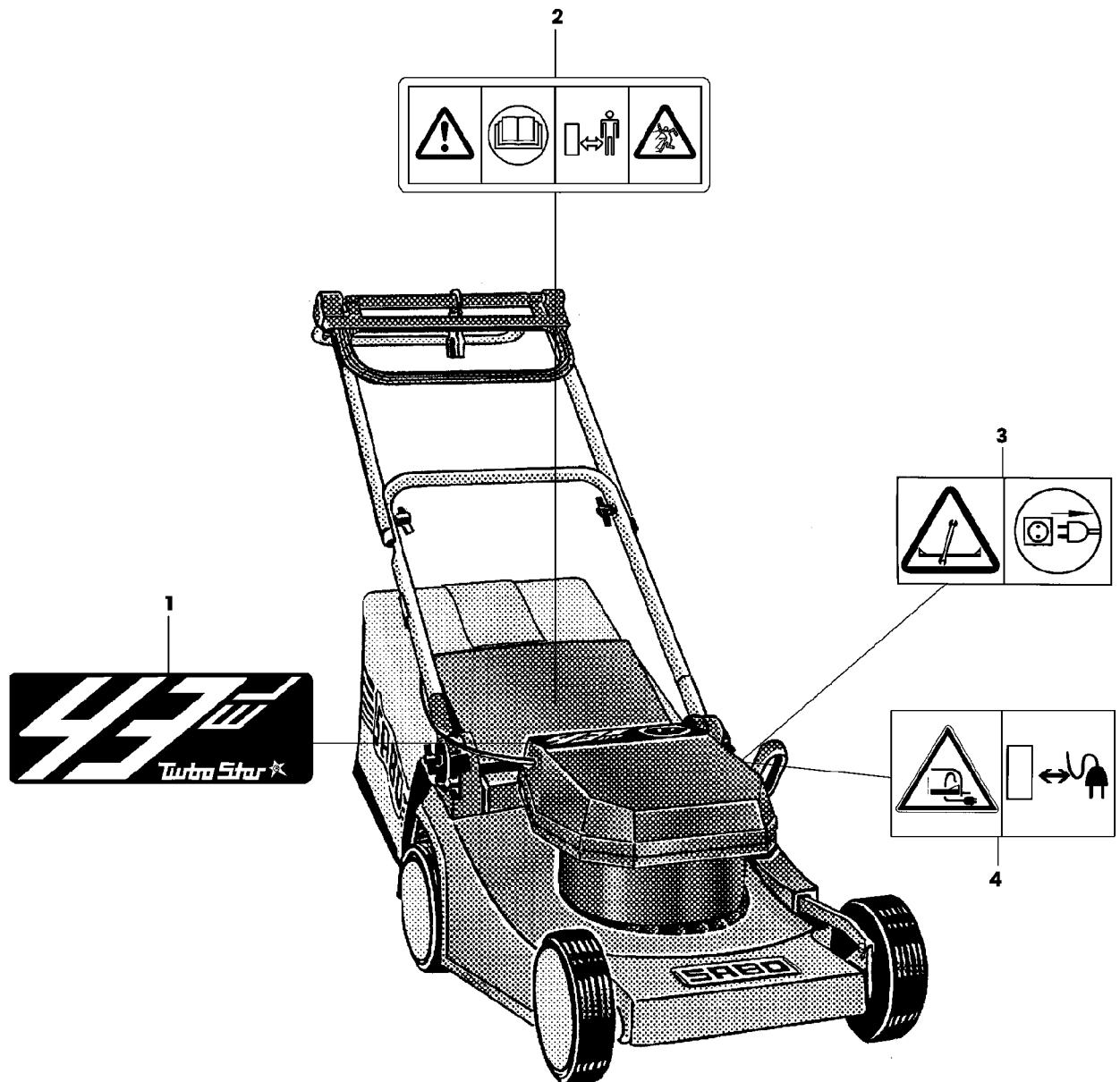
Bild Nr.	St.- Zahl	Teile Nr.	Beschreibung
1	1	SA34435	HALTER LH
2	1	SA34436	HALTER RH
3	2	SA34462	HALTER UP
4	2	SAA34442	SCHEIBE
5	4	SA31121	FLUEGELMUTTER
6	4	SA34452	SCHRAUBE DUO TAPTITE CM 6,0X14
7	2	SA34489	KAPPE
8	2	SA35217	SCHWEISSSCHRAUBE
9	1	SAA34463	FUEHRUNG LOW
10	1	SA34258	KLEMME
11	2	SA11243	UNTERLEGSCHIEBE
12	2	SA15632	SCHRAUBE M6X45
	1	SA15632	SCHRAUBE M6X45 LH
	1	SA35190	FUEHRUNG M6 RH
13	2	SA15893	KAPPE (A)
14	1	SA15849	LENKSTANGE UP
15	1	SA16551	SEILZUG
16	2	SA33773	O-RING (A)
17	1	SA15875	GEHAEUSE LH
18	6	SA31423	SCHRAUBE KB 35X20
19	1	SA32375	FEDER
20	1	SA15859	ROLLE
21	1	SA17010	DISTANZSTUECK
22	1	SA11310	GEHAEUSE LH
23	1	SA15876	DRUCKFEDER
24	1	SA11259	DRUCKKNOPF
25	1	SA11816	GRIFF ASSY (INCL KEYS SA11809, SA15857)
26	1	SA11809	GRIFF
27	1	SA15857	SCHALE
28	2	SA32374	KLEMME
29	1	SA31745	KABELHALTER ASSY
30	1		RING NSEP (ORD SA31745)
31	1		VERRIEGELUNG NSEP (ORD SA31745)
32	1		KABELHALTER NSEP (ORD SA31745)
33	1		DECKEL NSEP (ORD SA31745)
34	1		SCHRAUBE NSEP (ORD SA31745) KBL 50X14
35	1	SA11311	KLEMME
36	1	SA16267	SCHRAUBE (A) 4,2X13
37	1	SA12045	SCHLUESSEL
			(A) WERDEN NUR NOCH IN PACKMENGEN DELIEFERT



SA000644

Illustration E17 FANGTUCH

Bild Nr.	St.- Zahl	Teile Nr.	Beschreibung
1	1	SAA36451	HALTER (SUB FOR SA34483)
2	1	SA34461	KLAPPE
3	2	SA34617	FEDERKLEMME
4	2	SA34877	SCHRAUBE 6X16
5	1	SA34458	RUTSCHE
6	1	SA35494	GRASFANGBEHAELTER (SUB FOR SA34485)
7	1	SA34441	ABDECKUNG
8	8	SA34452	SCHRAUBE DUO TAPTITE CM 6,0X14
9	1	SA34433	EINSATZ
10	1	SA34466	EINSATZ
11	1	SA34444	ABDECKUNG
12	2	SA15649	SCHRAUBE 3,9X22
13	2	SA16712	MUTTER
	1	SA507	GRASFANGBEHAELTER ASSY



SA000645

Illustration E19 AUFKLEBER

Bild Nr.	St.- Zahl	Teile Nr.	Beschreibung
1	1	SA34695	AUFKLEBER
2	1	SA34669	AUFKLEBER
3	1	SA34768	AUFKLEBER
4	1	SA34769	AUFKLEBER