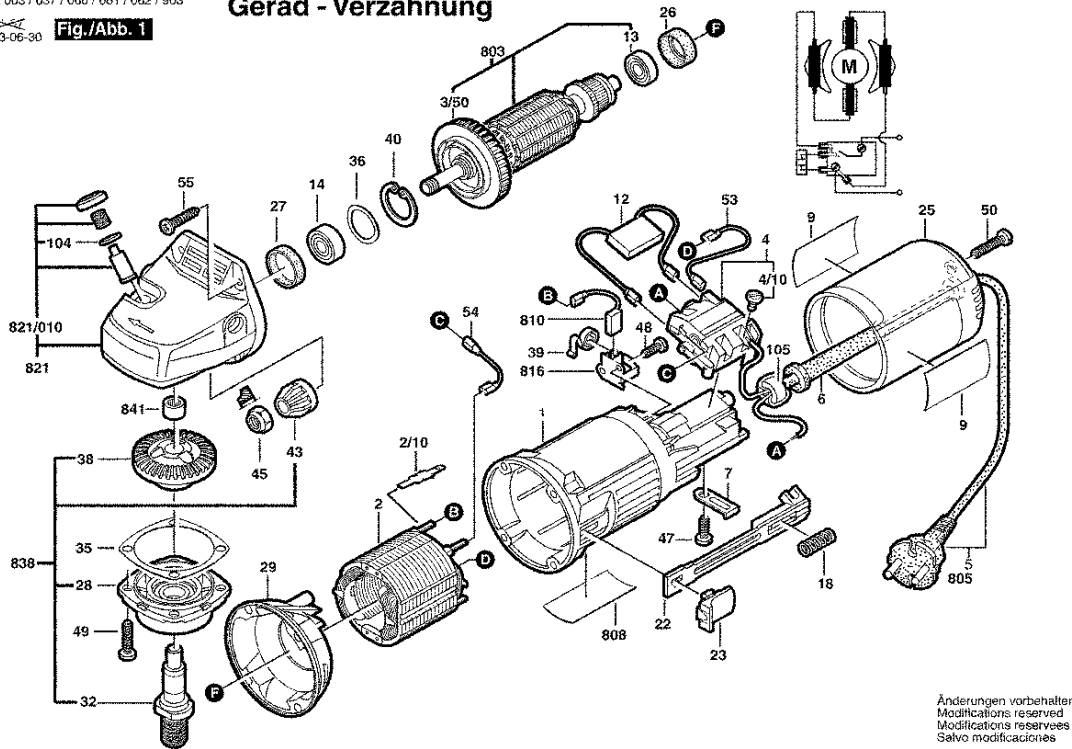


0 603 372 003 / 037 / 060 / 061 / 062 / 903

Stand / Issue: 03-06-30 **Fig./Abb. 1**

Gerad - Verzahnung



Änderungen vorbehalten
 Modifications reserved
 Modificaciones reservées
 Salvo modificaciones

Bitte beachten Instandsetzung, Änderung und Prüfung von Elektrowerkzeugen sind fachgerecht durchzuführen.
 Die Sicherheitsvorschriften nach IEC, EN, VDE, AFNOR und weitere in den einzelheitlichen Anleitungen sind einzuhalten.
 Technische und Preisänderungen vorbehalten. Erzeugnisse und Preis-Preisgruppen werden laufend auf neuesten Stand gebracht.

Stand: 22.07.1999

Pos	St	Bestell-Nr.	Bezeichnung	Hinweise/Vorgänger	P
1	1	1 605 108 189	MOTORGEHÄUSE	GRUEN	21 T
2	1	1 604 220 272	POLSCHUH	220-230V .	32 T
2/10	4	1 604 477 011	FLACHSTECKER	.	11 T
3/50	1	1 606 610 121	LUEFTER	.	12 T
4	1	1 607 200 086	EIN/AUS-SCHALTER	.	24 T
4/10	2	2 910 110 048	FLACHKOPFSCHRA	DIN 85-AM3x6-CUZN .	10 T
6	1	2 600 703 012	TUELLE	Ø 6,5-Ø 6,9x95 MM .	12 T
7	1	1 601 302 017	BEFESTIGUNGSSCH	.	11 T
9	2	1 601 118 668	FIRMENSCHILD	.	15 T
12	1	1 607 328 029	ENTSTOERKONDEN	.	16 T
13	1	2 600 905 072	RILLENKUGELLAGE	.	19 T
14	1	1 600 905 011	RILLENKUGELLAGE	Ø8xØ22x7 MM .	18 T
18	1	1 604 611 026	DRUCKFEDER	.	11 T
22	1	1 602 319 002	VERSTELLSCHIEBE	.	11 T
23	1	1 602 026 057	SCHALTERGRIF	SCHWARZ	11 T
25	1	1 600 508 005	GEHÄUSEDECKEL	GRUEN	16 T
26	1	1 600 502 020	GUMMBUCHSE	.	11 T
27	1	1 600 206 025	ZWISCHENRING	.	11 T
28	1	1 605 805 061	LAGERFLANSCH	.	23 T
29	1	1 601 328 005	LUFTLEITUNG	.	12 T
32	1	1 603 523 110	SCHLEIFSPINDEL	M14, SW17 .	20 T
35	1	1 600 136 012	AUSGLEICHSCHEIB	0,10 MM DICK	11 T
35	1	1 600 136 010	AUSGLEICHSCHEIB	0,20 MM DICK	12 T
35	1	1 600 136 011	AUSGLEICHSCHEIB	0,30 MM DICK	11 T
36	1	1 600 150 011	FEDERSCHEIBE	.	11 T
38	1	1 606 333 606	TELLERRAD	Z=36 .	23 T
39	2	1 604 652 013	SPIRALFEDER	.	11 T
40	1	2 916 660 009	SICHERUNGSRING	DIN 472-25x1,2MM .	13 T
43	1	1 606 333 605	KEGELRAD	Z=11 .	15 T
45	1	1 603 300 016	SECHSKANTMUTTE	M7, SW10 .	11 T
47	1	2 910 211 018	BLECHSCHRAUBE	DIN 7971-ST3,9x13-F .	10 T
48	4	2 910 211 005	BLECHSCHRAUBE	DIN 7971-ST2,9x9,5-F .	10 T
49	4	2 912 401 420	BLECHSCHRAUBE	DIN7981-ST3,9x19-F-Z	11 T
50	1	2 912 401 420	BLECHSCHRAUBE	DIN7981-ST3,9x19-F-Z	11 T
53	1	1 604 448 015	VERBINDUNGSLEIT	.	12 T
54	1	1 604 448 016	VERBINDUNGSLEIT	.	12 T
55	4	2 912 401 420	BLECHSCHRAUBE	DIN7981-ST3,9x19-F-Z	11 T
104	1	1 600 210 044	O-RING	4x1 MM ROT/BLAU	11 T
105	1	3 602 317 039	FERRITKERN	.	17 T
650/20	1	1 603 340 037	RUNDMUTTER	M10, Ø15/20 MM .	18 Z

Pos	St	Bestell-Nr.	Bezeichnung	Hinweise/Vorgänger	P
650/50/20	1	1 600 210 039	O-RING	20,35x1,78 MM .	11 Z
652/20	1	2 910 022 197	ZYLINDERSCHRAUB	DIN 84-M 6x16-8.8 .	10 Z
652/20	1	2 910 141 197	INNENSECHSKANTS	DIN 912-M6x16-8.8 .	10 T
750/10	1	1 602 025 024	ZUSATZHANDGRIF	M10 .	00 Z
750/10	1	2 602 025 067	ZUSATZHANDGRIF	M10, Ø 32,5x105 .	16 T
750/20	1	1 603 340 040	SPANNMUTTER	M14 .	00 Z
750/30	1	1 607 950 043	ZWEILOCHMUTTER	.	00 Z
750/50	1	1 605 703 099	AUFNAHMEFLANSCH	Ø 22,2x42 MM .	00 Z
752	1	2 605 510 125	SCHUTZHAUBE	Ø 115 MM(4 1/2") .	32 Z
753	1	1 603 340 027	SCHNELLSPANNMU	M14, SDS-CLIC .	39 Z
803	1	1 604 010 429	ANKER	220-230V .	39 T
805	1	1 604 460 163	NETZANSCHLUSSLE	.	26 T
808	1	1 601 106 999	TYPSCILD	26x52 MM .	15 T
810	1	1 607 014 162	KOHLBUEERSTENS	.	23 T
816	2	2 601 323 021	BUEERSTENHALTER	.	11 T
821	1	1 605 806 483	GETRIEBEGEHAEUS	.	24 T
821/010	1	1 607 000 253	DRUCKKNOPF	SCHWARZ	14 T
838	1	1 607 000 943	TELLERRAD	.	32 T
841	1	1 600 910 018	NADELHUELSE	Ø8xØ12x8 MM .	14 T

