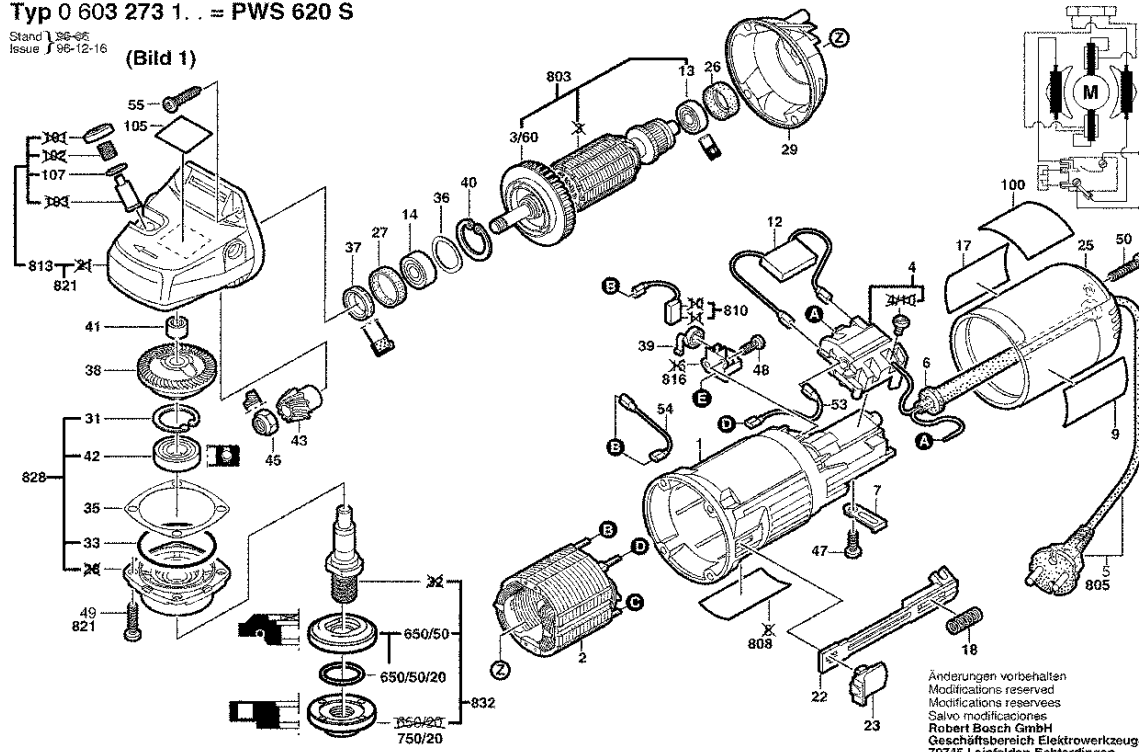


**Typ 0 603 273 1... = PWS 620 S**

Stand 25.08.1998  
 Issue 98-12-16

(Bild 1)



Änderungen vorbehalten  
 Modifications reserved  
 Modifications reserves  
 Salvo modificaciones  
 Robert Bosch GmbH  
 Geschäftsbereich Elektrowerkzeuge  
 70745 Leinfelden-Echterdingen

Bitte beachten Instandsetzung, Änderung und Prüfung von Elektrowerkzeugen sind fachgerecht durchzuführen.  
 Die Sicherheitsvorschriften nach IEC, EN, VDE, AFNOR und weitere in den einzelteilnehmigen Vorschriften sind einzuhalten.  
 Technische und Preisänderungen vorbehalten. Erzeugnisse und Preis/Preisgruppen werden laufend auf den neuesten Stand gebracht.

Stand: 25.08.1998

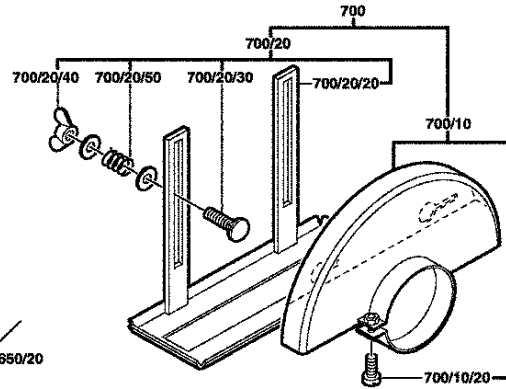
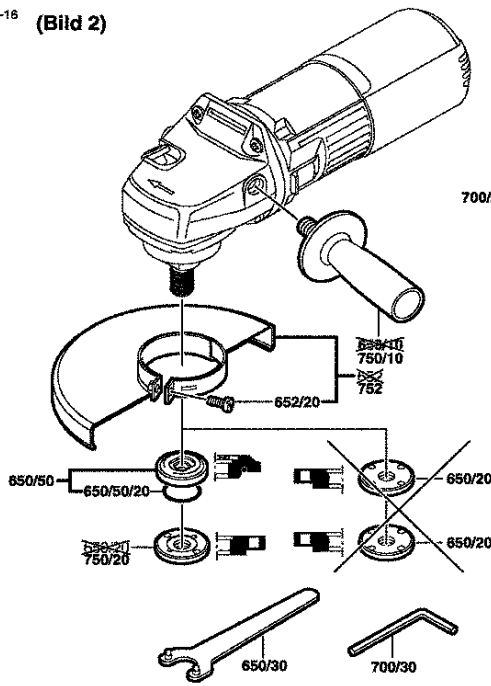
Pos	St	Bestell-Nr.	Bezeichnung	Hinweise/Vorgänger	P
1	1	1 605 108 127	MOTORGEHÄUSE	GRUEN	22 T
2	1	1 604 220 224	POLSCHUH	230-240V .	33 T
3/60	1	1 606 610 121	LUEFTER	.	12 T
4	1	1 607 200 086	EIN/AUS-SCHALTER	.	24 T
4/10	2	2 910 110 048	FLACKKOPFSCHRA	DIN 85-AM3x6-CUZN .	10 T
6	1	2 600 703 012	TUELLE	Ø 6,5-Ø 6,9x95 MM .	12 T
6	1	2 600 703 013	TUELLE	Ø 7,6-Ø 8,2x95 MM .	12 T
7	1	1 601 302 017	BEFESTIGUNGSSCH	.	11 T
9	1	1 601 110 469	KLEBESCHILD	.	11 T
12	1	1 607 328 029	ENTSTOERKONDEN	.	16 T
13	1	2 600 905 072	RILLENKUGELLAGE	.	19 T
14	1	1 600 905 011	RILLENKUGELLAGE	Ø8xØ22x7 MM .	18 T
17	1	1 601 110 783	FIRMENSCHILD	.	14 T
18	1	1 604 611 026	DRUCKFEDER	.	11 T
22	1	1 602 319 002	VERSTELLSCHIEBE	.	11 T
23	1	1 602 026 057	SCHALTERGRIFF	SCHWARZ	11 T
25	1	1 600 508 005	GEHÄUSEDECKEL	GRUEN	16 T
26	1	1 600 502 020	GUMMIBUCHSE	.	11 T
27	1	1 600 206 025	ZWISCHENRING	.	11 T
29	1	1 601 328 005	LUFTLEITRING	.	12 T
31	1	2 916 660 013	SICHERUNGSRING	DIN 472-32x1,2MM .	11 T
33	1	3 600 210 124	O-RING	46x1,1 MM ROT	11 T
35	1	1 600 136 010	AUSGLEICHSCHEIB	0,20 MM DICK	12 T
35	1	1 600 136 011	AUSGLEICHSCHEIB	0,30 MM DICK	11 T
35	1	1 600 136 012	AUSGLEICHSCHEIB	0,10 MM DICK	11 T
36	1	1 600 150 011	FEDERSCHEIBE	.	11 T
37	1	1 600 290 016	WELLENDICHTRING	.	12 T
38	1	1 606 333 601	TELLERRAD	Z=36 .	23 T
39	2	1 604 652 013	SPIRALFEDER	.	11 T
40	1	2 916 660 009	SICHERUNGSRING	DIN 472-25x1,2MM .	13 T
41	1	1 600 910 018	NADELHUELSE	Ø8xØ12x8 MM .	14 T
42	1	1 600 905 006	RILLENKUGELLAGE	12x32x10 .	24 T
43	1	1 606 333 242	KEGELRAD	Z=11 .	32 T
45	1	1 603 300 016	SECHSKANTMUTTE	M7, SW10 .	11 T
47	1	2 910 211 018	BLECHSCHRAUBE	DIN 7971-ST3,9x13-F .	10 T
48	4	2 910 211 005	BLECHSCHRAUBE	DIN 7971-ST2,9x9,5-F .	10 T
49	4	1 603 435 026	GEWINDEFURCHSC	.	11 T
50	1	2 912 401 420	BLECHSCHRAUBE	DIN7981-ST3,9x19-F-Z	11 T
53	1	1 604 448 015	VERBINDUNGSLEIT	.	12 T
54	1	1 604 448 016	VERBINDUNGSLEIT	.	12 T

Pos	St	Bestell-Nr.	Bezeichnung	Hinweise/Vorgänger	P
55	4	2 912 401 420	BLECHSCHRAUBE	DIN7981-ST3,9x19-F-Z	11 T
100	1	1 601 110 471	HINWEISSCHILD	.	11 T
104	2	1 601 008 003	ISOLIERPLATTE	.	11 T
105	1	1 601 110 470	HINWEISSCHILD	.	11 T
107	1	1 600 210 044	O-RING	4x1 MM ROT/BLAU	11 T
650/30	1	1 607 950 052	ZWEILOCHMUTTER	.	15 Z
650/50	1	1 605 703 099	AUFNAHMEFLANSC	Ø 22,2x42 MM .	00 Z
650/50/20	1	1 600 210 039	O-RING	20,35x1,78 MM .	11 Z
652/20	1	2 910 022 197	ZYLINDERSCHRAUB	DIN 84-M 6x16-8.8 .	10 Z
652/20	1	2 910 141 197	INNENSECHSKANTS	DIN 912-M6x16-8.8 .	10 T
700	1	2 605 510 066	ABSAUGHAUBE	Ø 125 MM .	00 Z
700/10	1	1 605 510 201	SCHUTZHAUBE	Ø 115 MM .	28 T
700/10/20	1	2 910 022 197	ZYLINDERSCHRAUB	DIN 84-M 6x16-8.8 .	10 Z
700/10/20	1	2 910 141 197	INNENSECHSKANTS	DIN 912-M6x16-8.8 .	10 T
700/20/30	2	2 910 281 158	FLACHRUNDSCHRA	DIN 603-M 5x16 .	11 Z
700/20/40	2	2 915 191 105	FLUEGELMUTTER	M 5 DIN 315-G-5 .	00 Z
700/20/50	2	1 604 643 004	DRUCKFEDER	.	13 Z
750/10	1	1 602 025 024	ZUSATZHANDGRIFF	M10 .	00 Z
750/20	1	1 603 340 015	RUNDMUTTER	M14 .	00 Z
752	1	2 605 510 125	SCHUTZHAUBE	Ø 115 MM(4 1/2") .	32 Z
753	1	1 603 340 027	SCHNELLSPANNMU	M14, SDS-CLIC .	39 Z
803	1	1 604 010 259	ANKER MIT	230-240V .	38 T
805	1	1 604 460 163	NETZANSCHLUSSLE	.	26 T
808	1	1 601 106 999	TYPSCCHILD	26x52 MM .	15 T
810	1	1 607 014 116	KOHLBUEERSTENS	.	23 T
813	1	1 607 000 253	DRUCKKNOPF	SCHWARZ	14 T
816	1	2 601 323 021	BUEERSTENHALTER	.	11 T
821	1	1 605 806 480	GETRIEBEGEHAUS	.	33 T
828	1	1 607 000 936	LAGERFLANSC	.	29 T
832	1	1 603 523 110	SCHLEIFSPINDEL	M14, SW17 .	20 T

**Typ 0 603 273 1.. = PWS 620 S**

Stand: 25-08-16  
 Issue: 99-12-16

(Bild 2)



Änderungen vorbehalten  
 Modifications reserved  
 Modifications reserves  
 Salvo modificaciones  
 Robert Bosch GmbH  
 Geschäftsbereich Elektrowerkzeuge  
 70746 Leinfelden-Echterdingen

Stand: 25.08.1998

Bitte beachten Instandsetzung, Änderung und Prüfung von Elektrowerkzeugen sind fachgerecht durchzuführen.  
 Die Sicherheitsvorschriften nach IEC, EN, VDE, AFNOR und weitere in den einzelheitlichen Anleitungen sind einzuhalten.  
 Technische und Preisänderungen vorbehalten. Erzeugnisse und Preisgruppen werden laufend auf neuesten Stand gebracht.

Pos	St	Bestell-Nr.	Bezeichnung	Hinweise/Vorgänger	P

Pos	St	Bestell-Nr.	Bezeichnung	Hinweise/Vorgänger	P