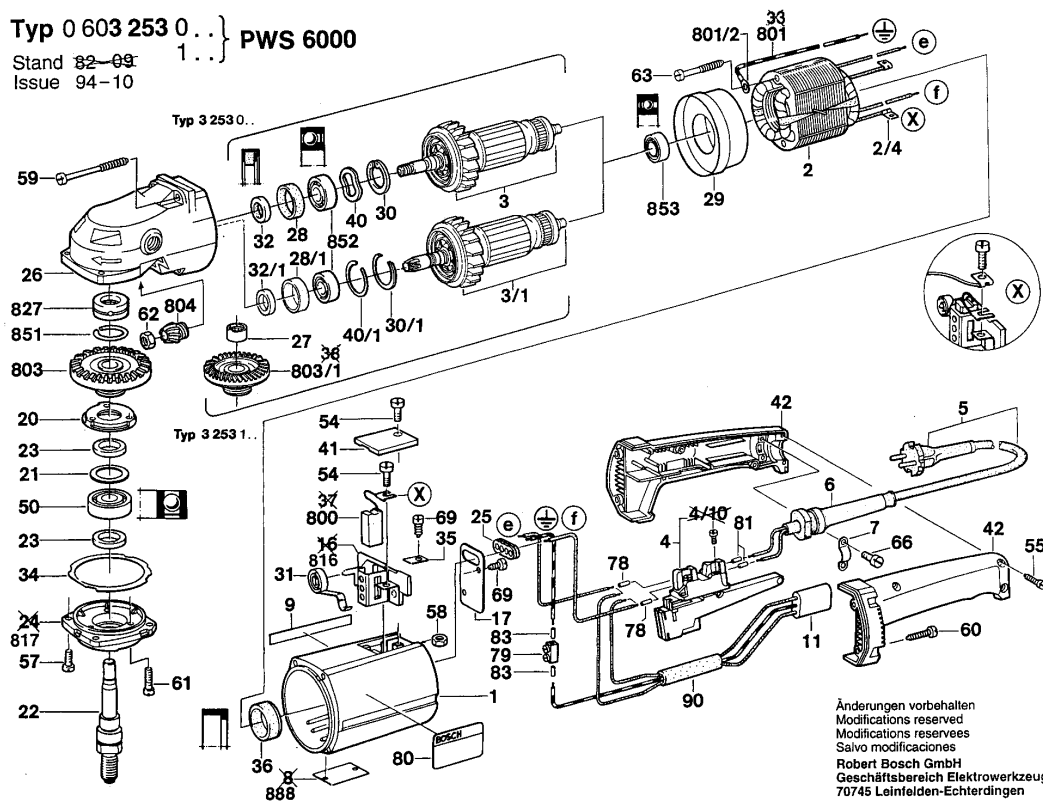


Typ 0 603 253 0... } PWS 6000
Stand 82-09 1...
Issue 94-10



Bitte beachten: Instandsetzung, Änderung und Prüfung von Elektrowerkzeugen sind fachgerecht durchzuführen. Die Sicherheitsvorschriften nach IEC, EM, VDE, AFNOR und weitere in den einzelnen Ländern gültige Vorschriften sind einzuhalten. Technische und Preisänderungen vorbehalten. Erzeugnisse und Preise / Preisgruppen werden laufend auf neuesten Stand gebracht.

Stand: 25.08.1998

Pos	St	Bestell-Nr.	Bezeichnung	Hinweise/Vorgänger	P	
1	1	1 605 108 106	MOTORGEHÄUSE	GRUEN	00	T
1	1	3 605 108 088	MOTORGEHÄUSE	BLAU	34	T
2	1	1 604 220 122	POLSCHUH	220-230V .	43	T
3	1	1 604 011 092	ANKER MIT LUEFTE	220V .	00	T
4	1	1 607 200 080	EIN/AUS-SCHALTER		33	T
5	1	1 604 460 043	NETZANSCHLUSSL		28	T
6	1	1 600 703 010	TUELLE	Ø 7,9-Ø12x120 MM .	13	T
6	1	1 600 703 010	TUELLE	Ø 7,9-Ø12x120 MM .	13	T
7	1	1 601 302 014	BEFESTIGUNGSSC		11	T
9	1	1 601 110 005	FIRMENSCHILD		11	T
11	1	1 607 328 034	ENTSTOERKONDEN		15	T
17	1	1 601 037 006	ABDECKPLATTE		11	T
20	1	1 605 808 054	LAGERDECKEL		14	T
21	1	1 600 102 012	ABDECKSCHEIBE		11	T
22	1	1 603 523 090	SCHLEIFSPINDEL	M14, L=101 MM .	29	T
23	2	1 600 108 055	DICHTSCHEIBE		11	T
25	1	1 600 306 001	TUELLE		11	T
26	1	1 605 806 375	MOTORGEHÄUSE		36	T
27	1	2 600 910 001	NADELHUELSE	Ø 14 MM .	14	T
28	1	1 600 206 014	GUMMIRING	10 MM BREIT	11	T
29	1	1 600 502 009	LUFTLEITRING		13	T
30	1	1 607 000 316	HALTESCHEIBE	DIN 472 38X1,5 .	16	T
31	2	1 604 652 006	SPIRALFEDER		11	T
32	1	1 600 290 008	DICHTRING	WEISS	13	T
34	1	1 600 190 004	AUSGLEICHSCHEIB	0,10 MM DICK	11	T
34	1	1 600 190 005	AUSGLEICHSCHEIB	0,20 MM DICK	11	T
35	2	1 601 030 022	SICHERUNGSBLEC		11	T
36	1	1 600 502 006	GUMMIBUCHSE		11	T
40	1	1 600 150 007	FEDERSCHEIBE	Ø 27,5x38,4 MM .	11	T
41	2	1 605 500 109	VERSCHLUSSDECK	GRUEN	13	T
42	1	1 605 132 089	HANDGRIF	GRUEN	27	T
42	1	1 605 132 106	HANDGRIF	BLAU	28	T
50	1	1 900 905 227	RILLENKUGELLAGE	6203-2 Z DIN 625 .	39	T
54	4	2 910 021 118	ZYLINDERSCHRAUB	DIN 84-AM 4x8-8.8 .	10	T
55	3	2 910 211 021	BLECHSCHRAUBE	DIN 7971-ST3,9x22-F .	10	T
57	4	2 910 011 157	ZYLINDERSCHRAUB	DIN 84-AM5x15-5.8 .	10	T
58	2	2 915 011 005	SECHSKANTMUTTE	DIN 934 -M4-m-8 .	10	T
59	4	3 603 415 560	GEWINDEFURCHSC	B 4,8x45 MM .	11	T
60	4	2 910 211 036	BLECHSCHRAUBE	DIN 7971-ST4,8x25-F .	10	T
61	3	2 910 011 162	ZYLINDERSCHRAUB	DIN 84-AM5x20-5.8 .	10	T

Pos	St	Bestell-Nr.	Bezeichnung	Hinweise/Vorgänger	P	
62	1	1 603 300 014	SECHSKANTMUTTE		00	T
63	2	1 613 435 009	BLECHSCHRAUBE	ST-4,8x57,5-TX20 .	11	T
66	2	2 910 021 116	ZYLINDERSCHRAUB	DIN 84-AM 4x6-8.8 .	10	T
69	3	2 910 211 011	BLECHSCHRAUBE	DIN 7971-BZ3,5x13 .	10	T
78	2	1 600 452 001	ADERENDHUELSE		11	T
79	1	1 601 091 009	ANSCHLUSSKLEMM		11	T
80	1	1 601 110 099	HINWEISSCHILD		00	T
81	2	1 900 452 003	ADERENDHUELSE	A 2,5 - 7 DIN 46 228 .	11	T
83	2	1 900 452 001	ADERENDHUELSE	DIN 46 288-A 0,75-6 .	10	T
90	1	1 600 712 026	PVC-SCHLAUCH		11	T
650	1	1 602 025 022	ZUSATZHANDGRIF	M 14 SCHWARZ	28	Z
650	1	1 602 025 030	ZUSATZHANDGRIF	M 14, Ø37x115 MM SCH	26	T
650/20	1	1 607 950 525	EINMAULSCHLUESS	SW17 .	00	Z
650/30	1	1 907 950 005	STIFTSCHLUESSEL	DIN 911, SW4 .	14	Z
650/40	1	1 600 501 017	AUFNAHMEFLANSC	Ø 45 MM .	00	Z
650/50	1	1 603 345 025	RUNDMUTTER	M 14 .	00	Z
650/60	1	1 907 950 007	WINKELSCHRAUBE	DIN 911 SW6 .	15	Z
652	1	1 605 510 110	SCHUTZHAUBE	Ø 180 MM .	00	Z
652/20	1	2 910 141 240	INNENSECHSKANT	DIN 912-M8x18-8.8 .	11	Z
700	1	1 608 600 280	TRENNSCHLEIFSCH	Ø 180 MM .	00	Z
701	1	1 608 600 282	TRENNSCHLEIFSCH	Ø 180 MM .	00	Z
702	1	1 608 600 281	TRENNSCHLEIFSCH	Ø 180 MM .	00	Z
703	1	1 608 601 036	SCHLEIFTELLER	Ø 170 MM, M14 .	00	Z
703/20	1	1 603 345 004	RUNDMUTTER	M 14 .	26	Z
703/30	1	2 916 011 022	UNTERLEGSCHEIBE	DIN 125-A15-ST .	11	Z
703/700	1	1 607 950 048	ZWEILOCHMUTTER		00	Z
710	1	1 601 329 013	SCHUTZBUEGEL		00	Z
800	1	1 607 014 106	KOHLBUERSTENS		27	T
801	1	1 604 440 004	VERBINDUNGSLEIT		00	T
801/02	1	1 601 353 003	KABELSCHUH	1,5 - 4x4 MM .	11	T
803	1	1 606 333 178	TELLERRAD	Z=63 .	00	T
804	1	1 606 333 179	GELGERAD	Z=14 .	00	T
816	1	1 607 000 189	BUERSTENHALTER		19	T
817	1	1 607 000 229	ERSATZTEILGRUPP		27	T
817/029	1	1 600 210 033	O-RING	Ø 80 x1,8 MM .	11	T
827	1	1 600 910 010	NADELLAGER	Ø 22 x 11,3 MM .	36	T
851	1	2 916 620 011	SPRENGRING	Ø 22MM .	11	T
852	1	1 900 900 412	RILLENKUGELLAGE	DIN 625-6202TH/C3 .	31	T
853	1	1 900 900 407	RILLENKUGELLAGE	6000 TH/C 3 DIN 625 .	32	T
888	1	1 601 106 999	TYPSCILD	26x52 MM .	15	T

