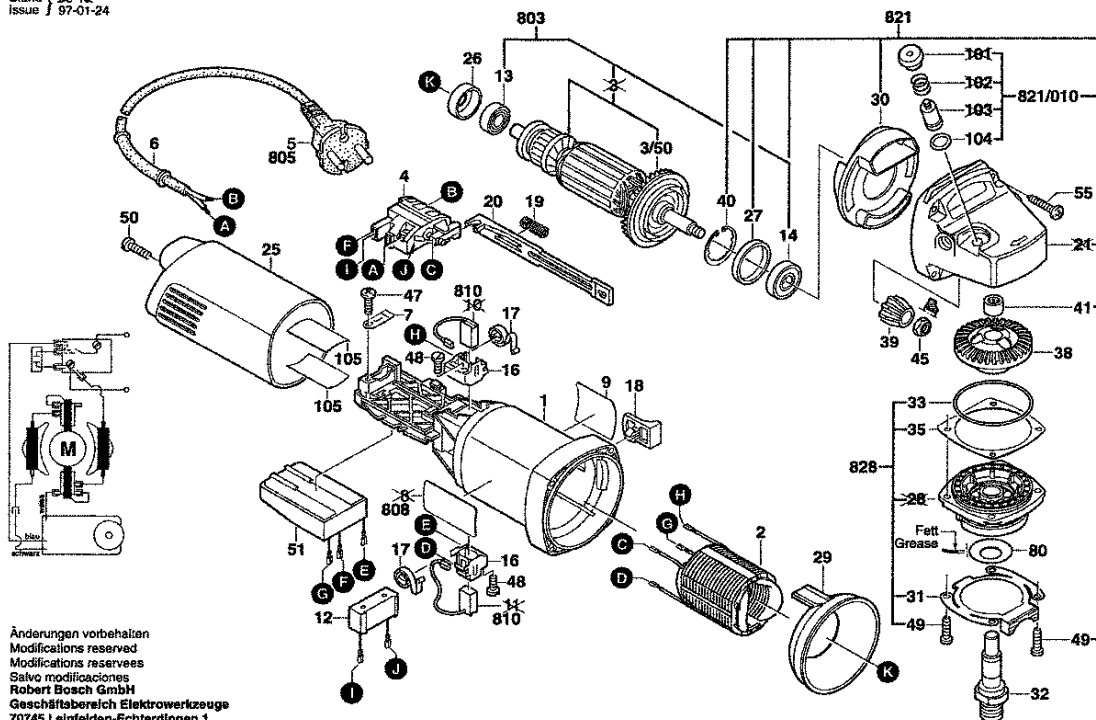


Typ 0 603 343 7... = PWS 10 - 125 CE Gerad - Verzahnung

Stand } 08-10
Issue } 07-01-24



Bitte beachten Instandsetzung, Änderung und Prüfung von Elektrowerkzeugen sind fachgerecht durchzuführen. Die Sicherheitsvorschriften nach IEC, EN, VDE, AFNOR und weitere in den einzelnelementen aufgeführten Vorschriften sind einzuhalten. Technische und Preisänderungen vorbehalten. Erzeugnisse und Preis-Preisgruppen werden laufend auf neuesten Stand gebracht.

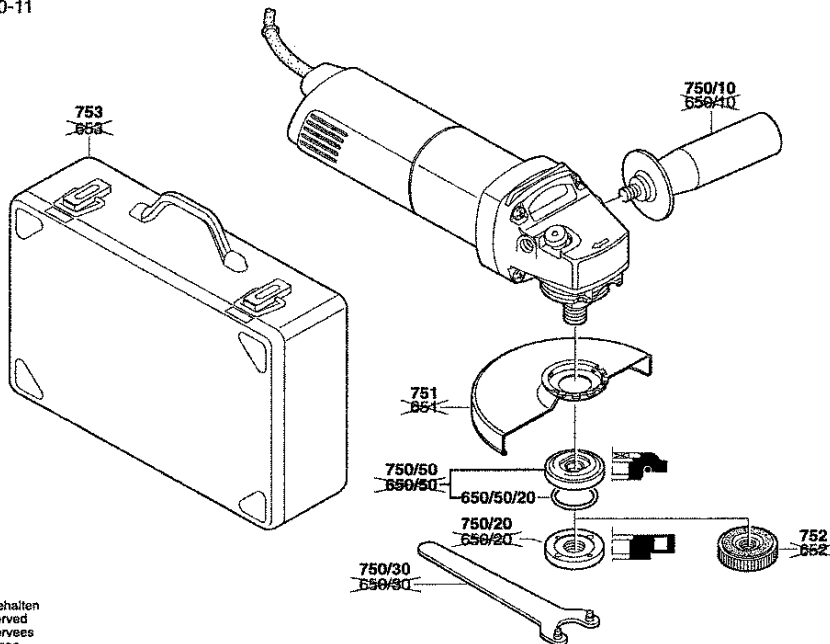
Stand: 19.11.2001

Pos	St	Bestell-Nr.	Bezeichnung	Hinweise/Vorgänger	P
1	1	1 605 108 214	MOTORGEHÄUSE	GRUEN	22 T
2	1	1 604 220 301	POLSCHUH	220-240V .	34 T
3/50	1	1 606 610 129	LUEFTER	.	12 T
4	1	1 607 200 086	EIN/AUS-SCHALTER	.	24 T
4/10	2	2 910 110 048	FLACHKOPFSCHRA	DIN 85-AM3x6-CUZN.	10 T
6	1	2 600 703 012	TUELLE	Ø 6,5-Ø 6,9x95 MM .	12 T
6	1	2 600 703 011	TUELLE	Ø 8,3-Ø 9,4x95 MM .	11 T
6	1	2 600 703 013	TUELLE	Ø 7,6-Ø 8,2x95 MM .	12 T
7	1	1 601 302 017	BEFESTIGUNGSSCH	.	11 T
9	1	1 601 118 490	FIRMENSCHILD	.	15 T
12	1	1 607 328 042	ENTSTOERKONDEN	.	19 T
13	1	2 600 905 072	RILLENKUGELLAGE	.	19 T
14	1	1 600 905 016	RILLENKUGELLAGE	DIN 625 608-2-Z .	21 T
16	2	1 601 323 023	BUERSTENHALTER	.	15 T
17	2	1 604 652 013	SPIRALFEDER	.	11 T
18	1	1 602 026 057	SCHALTERGRIF	SCHWARZ	11 T
19	1	1 604 611 026	DRUCKFEDER	.	11 T
20	1	1 602 319 010	VERSTELLSCHIEB	SCHWARZ	11 T
25	1	1 600 508 018	GEHÄUSEDECKEL	GRUEN	19 T
26	1	1 600 502 023	ZWISCHENRING	.	11 T
27	1	1 600 206 025	ZWISCHENRING	.	11 T
29	1	1 600 591 025	LUFTLEITRING	.	13 T
30	1	1 600 591 014	LUFTLEITRING	.	13 T
31	1	1 601 290 007	SPANNFEDER	.	15 T
32	1	1 603 523 110	SCHLEIFSPINDEL	M14, SW17 .	20 T
33	1	3 600 210 124	O-RING	46x1,1 MM ROT	11 T
35	1	1 600 136 013	AUSGLEICHSCHEIB	0,10 MM DICK	13 T
35	1	1 600 136 014	AUSGLEICHSCHEIB	0,20 MM DICK	13 T
35	1	1 600 136 015	AUSGLEICHSCHEIB	0,30 MM DICK	13 T
38	1	1 606 333 616	TELLERRAD	Z=38 .	23 T
39	1	1 606 333 617	KEGELRAD	Z=11 .	17 T
40	1	1 600 119 011	SICHERUNGSRING	.	11 T
41	1	1 600 910 018	NADELHUELSE	Ø8xØ12x8 MM .	14 T
45	1	1 603 300 016	SECHSKANTMUTTE	M7, SW10 .	11 T
47	1	2 912 401 018	BLECHSCHRAUBE	DIN7981-ST3,9x13-C-Z	10 T
48	2	2 912 401 005	BLECHSCHRAUBE	DIN7981-ST2,9x9,5C-Z	10 T
49	4	1 603 435 026	GEWINDEFURCHSC	.	11 T
50	1	2 912 401 420	BLECHSCHRAUBE	DIN7981-ST3,9x19-F-Z	11 T
51	1	1 607 233 113	DREHZAHLEGLER	230V .	38 T
55	4	2 912 401 022	BLECHSCHRAUBE	DIN 7981-ST3,9x25-C-Z	10 T

Pos	St	Bestell-Nr.	Bezeichnung	Hinweise/Vorgänger	P
80	1	3 600 150 021	DICHTSCHEIBE	.	13 T
104	1	1 600 210 044	O-RING	4x1 MM ROT/BLAU	11 T
105	2	1 601 008 005	ISOLIERPLATTE	.	14 T
650/50/20	1	1 600 210 039	O-RING	20,35x1,78 MM .	11 Z
700	1	2 607 001 188	TEILESATZ	Ø 125 MM .	00 Z
700/10	1	2 605 510 101	SCHUTZHAUBE	Ø 125MM .	00 Z
700/20	1	1 608 135 004	FUEHRUNGSSCHLIT	.	00 Z
700/20/30	1	2 910 281 158	FLACHRUNDSCHRA	DIN 603-M 5x16 .	11 Z
700/20/40	1	2 915 191 105	FLUEGELMUTTER	M 5 DIN 315-G-5 .	00 Z
700/20/50	1	1 604 643 004	DRUCKFEDER	.	13 Z
750/10	1	1 602 025 024	ZUSATZHANDGRIF	M10 .	00 Z
750/10	1	2 602 025 067	ZUSATZHANDGRIF	M10, Ø 32,5x105 .	16 T
750/20	1	1 603 340 040	SPANNMUTTER	M14 .	00 Z
750/30	1	1 607 950 043	ZWEILOCHMUTTER	.	00 Z
750/50	1	1 605 703 099	AUFNAHMEFLANSCH	Ø 22,2x42 MM .	00 Z
751	1	2 605 510 101	SCHUTZHAUBE	Ø 125MM .	00 Z
752	1	1 603 340 027	SCHNELLSPANNMU	M14, SDS-CLIC .	39 Z
753	1	1 605 438 100	TRAGKASTEN	.	00 Z
767	1	2 605 510 107	ABSAUGHAUBE	Ø115-125MM .	00 Z
767/703	1	2 605 730 036	BUERSTE	.	00 Z
803	1	1 604 010 640	ANKER MIT	220-240V .	42 T
805	1	1 604 460 163	NETZANSCHLUSSLE	.	26 T
808	1	1 601 106 999	TYPSCILD	26x52 MM .	15 T
810	1	1 607 014 172	KOHLBUERSTENS	.	25 T
821	1	1 605 806 465	GETRIEBEGEHAEUS	SILBER	36 T
821/010	1	1 607 000 253	DRUCKKNOPF	SCHWARZ	14 T
828	1	1 605 805 079	LAGERFLANSCH	SCHWARZ	28 T

Typ 0 603 343 7.. = PWS 10 - 125 CE Gerad - Verzahnung

Stand ~~95-10-23~~
Issue 96-10-11



Änderungen vorbehalten
Modifications reserved
Modificaciones reservadas
Salvo modificaciones
Robert Bosch GmbH
Geschäftsbereich Elektrowerkzeuge
70745 Leinfelden-Echterdingen 1

Bitte beachten Instandsetzung, Änderung und Prüfung von Elektrowerkzeugen sind fachgerecht durchzuführen.
Die Sicherheitsvorschriften nach IEC, EN, VDE, AFNOR und weitere in den einzelnen demzufolge Vorschriften sind einzuhalten.
Technische und Preisänderungen vorbehalten Erzeugnisse und Preise/Preisgruppen werden laufend auf neuesten Stand gebracht

Stand: 19.11.2001

Pos	St	Bestell-Nr.	Bezeichnung	Hinweise/Vorgänger	P

Pos	St	Bestell-Nr.	Bezeichnung	Hinweise/Vorgänger	P