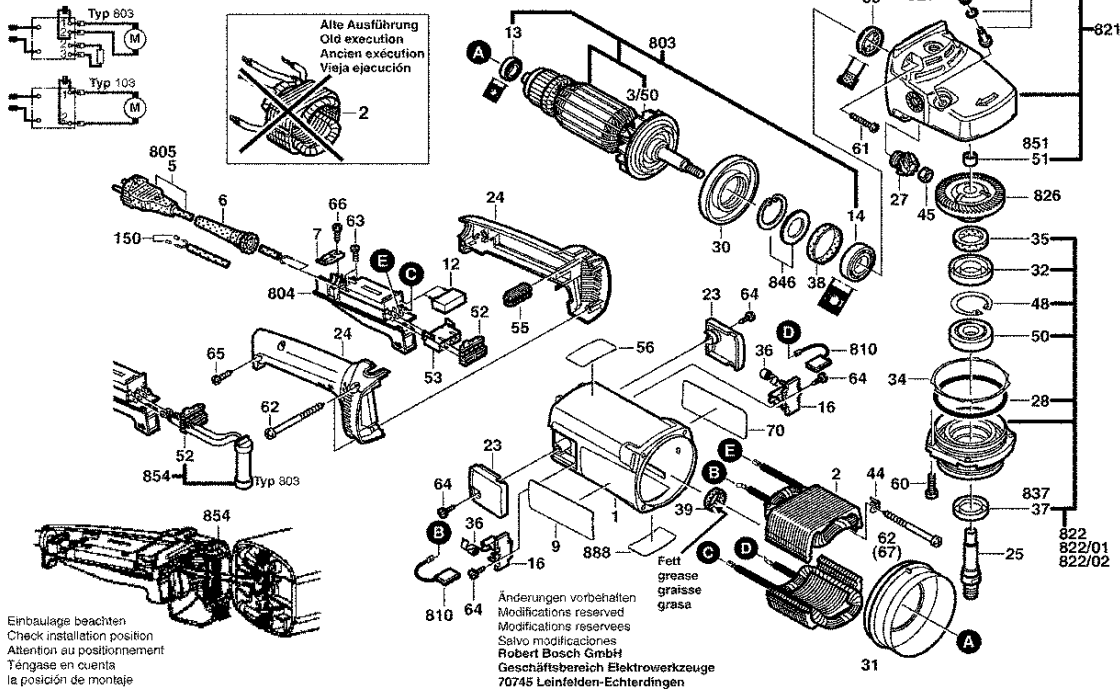


0 601 361 103 / 803
 Stand 2006-12
 Issue 29-06-29 **Fig./Abb. 1**



Bitte beachten Instandsetzung, Änderung und Prüfung von Elektrowerkzeugen sind fachgerecht durchzuführen.
 Die Sicherheitsvorschriften nach IEC, EN, VDE, AFNOR und weitere in den einzelteilnehmern übliche Vorschriften sind einzuhalten.
 Technische und Preisänderungen vorbehalten. Erzeugnisse und Preise Preisgruppen werden laufend auf neuesten Stand gebracht.

Stand: 24.06.1999

Pos	St	Bestell-Nr.	Bezeichnung	Hinweise/Vorgänger	P	T
1	1	1 605 108 145	MOTORGEHAEUSE	SCHWARZ	31	T
2	1	1 604 220 381	POLSCHUH	220-240V .	37	T
3/50	1	1 606 610 127	LUEFTER	.	14	T
5	1	1 604 460 126	NETZANSCHLUSSLE	.	30	T
6	1	1 600 703 023	TUELLE	Ø10,5-Ø11x100 MM .	12	T
7	1	1 601 302 018	BEFESTIGUNGSSSCH	.	11	T
9	1	1 601 118 341	FIRMENSCHILD	.	14	T
12	1	1 607 328 035	ENTSTOERKONDEN	.	14	T
13	1	1 600 905 011	RILLENKUGELLAGE	Ø8xØ22x7 MM .	18	T
14	1	1 600 905 009	RILLENKUGELLAGE	Ø10xØ35x11 MM .	25	T
16	2	1 604 336 021	BUERSTENHALTER	.	14	T
23	2	1 605 500 150	VERSCHLUSSDECK	SCHWARZ	11	T
24	1	1 605 132 117	HANDGRIF	BLAU	23	T
25	1	1 603 523 100	SCHLEIFSPINDEL	M14, SW17 .	27	T
27	1	1 606 333 237	KEGELRAD	Z=17 .	33	T
28	1	1 600 210 033	O-RING	80x1,8 MM .	11	T
30	1	1 600 591 010	LUFTLEITRING	.	12	T
31	1	1 600 591 011	LUFTLEITRING	.	11	T
32	1	1 600 290 019	HALTERING	.	11	T
33	1	1 600 290 013	WELLENDICHRING	ROT	13	T
34	1	1 600 190 020	AUSGLEICHSCHEIB	0,15 MM .	11	T
34	1	1 600 190 021	AUSGLEICHSCHEIB	0,30 MM .	11	T
34	1	1 600 190 022	AUSGLEICHSCHEIB	0,10 MM .	11	T
35	1	1 600 205 034	FILZRING	.	11	T
36	2	1 604 652 015	SPIRALFEDER	.	11	T
37	1	1 600 290 036	DICHRING	SCHWARZ	12	T
38	1	1 600 206 020	GUMMRING	7 MM BREIT	11	T
39	1	1 600 206 030	GUMMRING	.	11	T
44	2	1 601 334 008	HALTEWINKEL	.	11	T
45	1	1 603 300 019	SECHSKANTMUTTE	M10, SW14 .	11	T
48	1	1 600 119 010	SICHERUNGSRING	.	11	T
50	1	3 600 905 134	RILLENKUGELLAGE	.	23	T
51	1	1 600 200 031	GLEITLAGER	Ø14 MM .	11	T
52	1	1 602 388 027	KABELFUEHRUNG	.	11	T
53	1	1 605 190 038	STECKHUELSENGE	.	11	T
55	1	1 602 388 026	ABLAGELEISTE	BLAU	11	T
56	1	1 601 110 530	HINWEISSCHILD	.	00	T
60	4	1 603 435 023	GEWINDEFURCHSC	TT M5x18 MM .	11	T
61	4	2 912 401 038	BLECHSCHRAUBE	DIN 7981-4,8x38-C-Z-S	10	T
62	4	1 603 435 024	BLECHSCHRAUBE	C4,8x63 MM .	11	T

63	2	1 603 410 014	FLACHKOPFSCHRA	M4x10 MM .	11	T
64	4	1 603 435 042	GEWINDESCHNEIDS	.	11	T
65	2	2 912 401 020	BLECHSCHRAUBE	DIN 7981-3,9x19-C-Z-S	10	T
66	1	2 910 211 019	BLECHSCHRAUBE	DIN 7971-ST3,9x16-F .	10	T
67	1	1 603 435 019	BLECHSCHRAUBE	BZ 4,8x78 MM .	11	T
70	1	1 601 110 933	FIRMENSCHILD	ARBEITSHINWEIS	00	T
650/30/20	1	1 600 210 039	O-RING	20,35x1,78 MM .	11	Z
700	1	1 607 000 250	TEILESATZ	Ø 180 MM .	00	Z
700/10	1	1 605 510 222	SCHUTZHAUBE	Ø 180 MM .	00	Z
700/20	1	1 608 135 003	FUEHRUNGSSCHLIT	.	00	Z
700/20/30	2	2 910 281 244	FLACHRUNDSCHRA	DIN 603-M 8x25 .	11	Z
700/20/40	2	2 915 191 007	FLUEGELMUTTER	DIN 315-M8-GT-C .	15	Z
700/20/50	4	2 600 100 041	UNTERLEGSCHIEBE	DIN 315-M8-GT-C .	11	T
700/20/60	2	1 604 643 003	DRUCKFEDER	.	17	Z
701	1	1 608 135 003	FUEHRUNGSSCHLIT	.	00	Z
702	1	1 605 510 179	ABSAUGHAUBE	Ø 180 MM .	00	Z
703	1	1 607 000 247	BUEGELGRIF	.	00	Z
703/20	2	2 603 450 007	SECHSKANTSCHRA	M 14x16x1,5 MM .	16	Z
704	1	1 605 510 181	SCHUTZHAUBE	Ø 110 MM .	00	Z
730	1	1 608 601 006	SCHLEIFTELLER	Ø 180 MM .	00	Z
730/20	1	1 603 345 004	RUNDMUTTER	M14 .	00	Z
730/30	2	2 916 011 022	UNTERLEGSCHIEBE	DIN 125-A15-ST .	11	Z
740	1	1 601 329 013	SCHUTZBUEGEL	.	00	Z
750/10	1	2 602 025 075	ZUSATZHANDGRIF	M 14x1,5 MM SCHWAF	00	Z
750/20	1	1 607 950 048	ZWEILOCHMUTTER	.	00	Z
750/30	1	1 605 703 099	AUFNAHMEFLANSCH	Ø 22,2x42 MM .	00	Z
750/40	1	1 603 340 040	SPANNMUTTER	M14 .	00	Z
751	1	1 605 510 222	SCHUTZHAUBE	Ø 180 MM .	00	Z
751/5	1	1 605 510 222	SCHUTZHAUBE	Ø 180 MM .	00	Z
763	1	1 600 793 007	SAUGKRUENMMER	Ø 35 MM .	00	Z
764	1	1 607 950 004	ZWEILOCHMUTTER	.	00	Z
770	1	1 603 340 027	SCHNELLSPANNMU	M14, SDS-CLIC .	39	Z
803	1	1 604 011 156	ANKER	230-240V .	47	T
804	1	1 607 200 109	EINVAUS-SCHALTER	.	35	T
810	1	1 607 014 130	KOHLBUERSTENS	.	26	T
821	1	1 607 000 920	GETRIEBEGHAEUS	.	38	T
822	1	1 607 000 986	LAGERFLANSCH	Ø 180 MM .	32	T
822/01	1	1 607 000 931	LAGERFLANSCH	Ø 180 MM SCHWARZ	32	T
822/02	1	1 607 000 921	LAGERFLANSCH	Ø 180 MM SILBER	36	T
826	1	1 606 333 618	TELLERRAD	Z=53 .	29	T

Ersatzteil-Lieferung über BOSCH Elektrowerkzeug-Kundendienststellen. Bei Ersatzteil-Bestellungen bitte 10-stellige Maschinen-Bestellnummer angeben.

