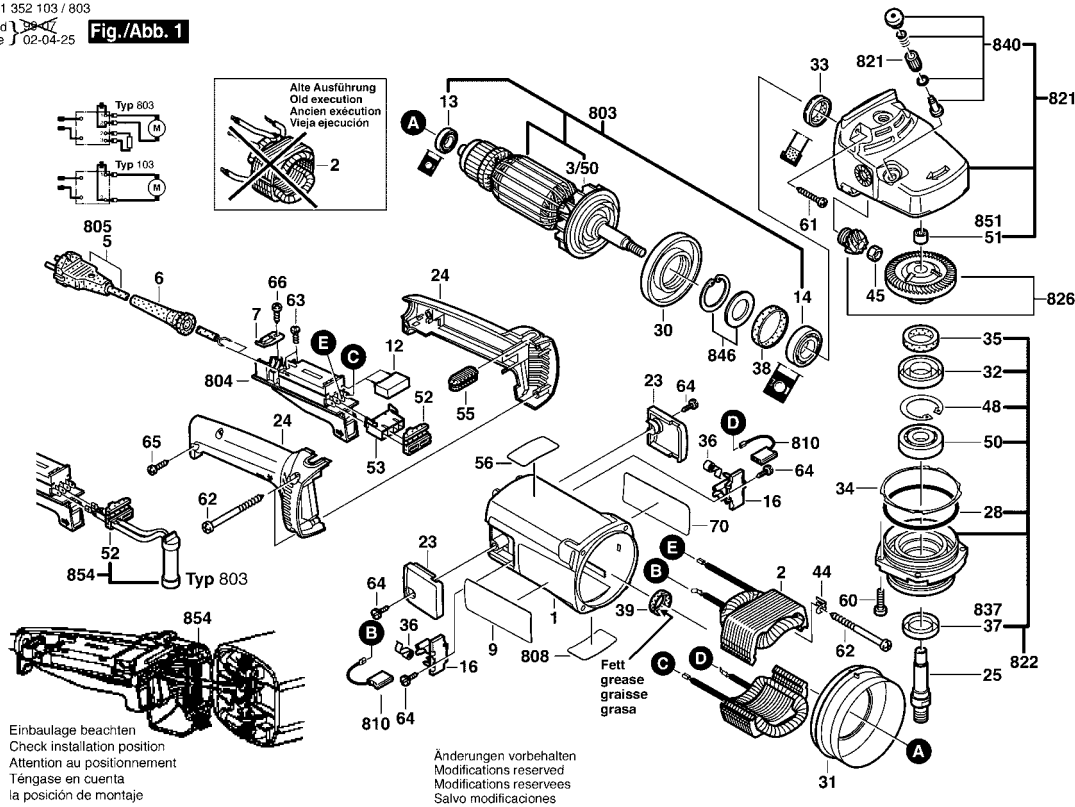


0 601 352 103 / 803  
Stand 02-04-25 **Fig./Abb. 1**



Bitte beachten: Instandsetzung, Änderung und Prüfung von Elektrowerkzeugen sind fachgerecht durchzuführen. Die Sicherheitsvorschriften nach IEC, EN, VDE, AFNOR und weitere in den einzelnen Ländern gültige Vorschriften sind einzuhalten. Technische und Preisänderungen vorbehalten. Erzeugnisse und Preise / Preisgruppen werden laufend auf neuesten Stand gebracht.

Stand: 24.08.1999

Pos	St	Bestell-Nr.	Bezeichnung	Hinweise/Vorgänger	P	
1	1	1 605 108 144	MOTORGEHAEUSE	BLAU	29	T
2	1	1 604 220 380	POLSCHUH	220-240V	38	T
3/50	1	1 606 610 127	LUEFTER	.	14	T
6	1	1 600 703 023	TUELLE	Ø10,5-Ø11x100 MM	12	T
7	1	1 601 302 018	BEFESTIGUNGSSC	.	11	T
9	2	1 601 118 323	FIRMENSCHILD	.	14	T
12	1	1 607 328 035	ENTSTOERKONDE	.	14	T
13	1	1 600 905 011	RILLENKUGELLAGE	Ø8xØ22x7 MM	18	T
14	1	1 600 905 009	RILLENKUGELLAGE	Ø10xØ35x11 MM	25	T
16	2	1 604 336 021	BUERSTENHALTER	.	14	T
23	2	1 605 500 150	VERSCHLUSSDECK	SCHWARZ	11	T
24	1	1 605 132 117	HANDGRIF	BLAU	23	T
25	1	1 603 523 100	SCHLEIFSPINDEL	M14, SW17	27	T
28	1	1 600 210 033	O-RING	80x1,8 MM	11	T
30	1	1 600 591 010	LUFTLEITRING	.	12	T
31	1	1 600 591 011	LUFTLEITRING	.	11	T
32	1	1 600 290 019	HALTERING	.	11	T
33	1	1 600 290 013	WELLENDICHRING	ROT	13	T
34	1	1 600 190 020	AUSGLEICHSCHEIB	0,15 MM	11	T
34	1	1 600 190 021	AUSGLEICHSCHEIB	0,30 MM	11	T
34	1	1 600 190 022	AUSGLEICHSCHEIB	0,10 MM	11	T
35	1	1 600 205 034	FILZRING	.	11	T
36	2	1 604 652 015	SPIRALFEDER	.	11	T
37	1	1 600 290 036	DICHRING	SCHWARZ	12	T
38	1	1 600 206 020	GUMMIRING	7 MM BREIT	11	T
39	1	1 600 206 030	GUMMIRING	.	11	T
44	2	1 601 334 008	HALTEWINKEL	.	11	T
45	1	1 603 300 019	SECHSKANTMUTTE	M10, SW14	11	T
48	1	1 600 119 010	SICHERUNGSRING	.	11	T
50	1	3 600 905 134	RILLENKUGELLAGE	.	23	T
51	1	1 600 200 031	GLEITLAGER	Ø14 MM	11	T
52	1	1 602 388 027	KABELFUHRUNG	.	11	T
53	1	1 605 190 038	STECKHUELSENGE	.	11	T
55	1	1 602 388 026	ABLAGELEISTE	BLAU	11	T
56	1	1 601 110 530	HINWEISSCHILD	.	00	T
60	4	1 603 435 023	GEWINDEFURCHSC	TT M5x18 MM	11	T
61	4	2 912 401 038	BLECHSCHRAUBE	DIN 7981-4,8x38-C-Z-S	10	T
62	4	1 603 435 024	BLECHSCHRAUBE	C4,8x63 MM	11	T
63	2	1 603 410 014	FLACHKOPFSCHRA	M4x10 MM	11	T
64	4	1 603 435 042	GEWINDESCHNEID	.	11	T

Pos	St	Bestell-Nr.	Bezeichnung	Hinweise/Vorgänger	P	
65	2	2 912 401 020	BLECHSCHRAUBE	DIN 7981-3,9x19-C-Z-S	10	T
66	1	2 910 211 019	BLECHSCHRAUBE	DIN 7971-ST3,9x16-F	10	T
70	1	1 601 110 984	HINWEISSCHILD	ARBEITSHINWEIS	12	T
650/30/20	1	1 600 210 039	O-RING	20,35x1,78 MM	11	Z
700	1	1 607 000 251	TEILESATZ	Ø 230 MM	00	Z
700/10	1	1 605 510 223	SCHUTZHAUBE	Ø 230 MM	00	Z
700/20	1	1 608 135 003	FUEHRUNGSSCHLI	.	00	Z
700/20/30	2	2 910 281 244	FLACHRUNDSCHRA	DIN 603-M 8x25	11	Z
700/20/40	2	2 915 191 007	FLUEGELMUTTER	DIN 315-M8-GT-C	15	Z
700/20/50	4	2 600 100 041	UNTERLEGSCHIEB	DIN 315-M8-GT-C	11	T
700/20/60	2	1 604 643 003	DRUCKFEDER	.	17	Z
701	1	1 608 135 003	FUEHRUNGSSCHLI	.	00	Z
702	1	1 605 510 180	ABSAUGHAUBE	Ø 230 MM	00	Z
703	1	1 607 000 247	BUEGELGRIF	.	00	Z
703/20	2	2 603 450 007	SECHSKANTSCHRA	M 14x16x1,5 MM	16	Z
704	1	1 605 510 181	SCHUTZHAUBE	Ø 110 MM	00	Z
730	1	1 608 601 006	SCHLEIFTELLER	Ø 180 MM	00	Z
730/20	1	1 603 345 004	RUNDMUTTER	M14	00	Z
730/30	2	2 916 011 022	UNTERLEGSCHIEB	DIN 125-A15-ST	11	Z
740	1	1 601 329 013	SCHUTZBUEGEL	.	00	Z
750/10	1	2 602 025 075	ZUSATZHANDGRIF	M 14x1,5 MM SCHWAI	00	Z
750/20	1	1 607 950 048	ZWEILOCHMUTTER	.	00	Z
750/30	1	1 605 703 099	AUFNAHMEFLANSC	Ø 22,2x42 MM	00	Z
750/40	1	1 603 340 040	SPANNMUTTER	M14	00	Z
751	1	1 605 510 223	SCHUTZHAUBE	Ø 230 MM	00	Z
751/5	1	1 605 510 223	SCHUTZHAUBE	Ø 230 MM	00	Z
763	1	1 600 793 007	SAUGKRUEMMER	Ø 35 MM	00	Z
764	1	1 607 950 004	ZWEILOCHMUTTER	.	00	Z
770	1	1 603 340 027	SCHNELLSPANNMU	M14, SDS-CLIC	39	Z
803	1	1 604 011 148	ANKER	230-240V	47	T
804	1	1 607 200 105	EIN/AUS-SCHALTER	.	36	T
805	1	1 607 000 228	NETZANSCHLUSSL	Ø 9,3 MM, L=4 M	31	T
808	1	1 601 106 999	TYPSCILD	26x52 MM	15	T
810	1	1 607 014 130	KOHLBUERSTENS	.	26	T
821	1	1 607 000 920	GETRIEBEGEHAEU	.	38	T
822	1	1 607 000 985	LAGERFLANSC	Ø 230 MM	32	T
822	1	1 607 000 932	LAGERFLANSC	Ø 230 MM SCHWARZ	35	T
822	1	1 607 000 922	LAGERFLANSC	Ø 230 MM SILBER	35	T
826	1	1 607 000 326	KEGELRADSATZ	Z=12/53	35	T
837	1	1 600 290 020	DICHRING	.	11	T

