



# BOSCH

## Elektrowerkzeuge

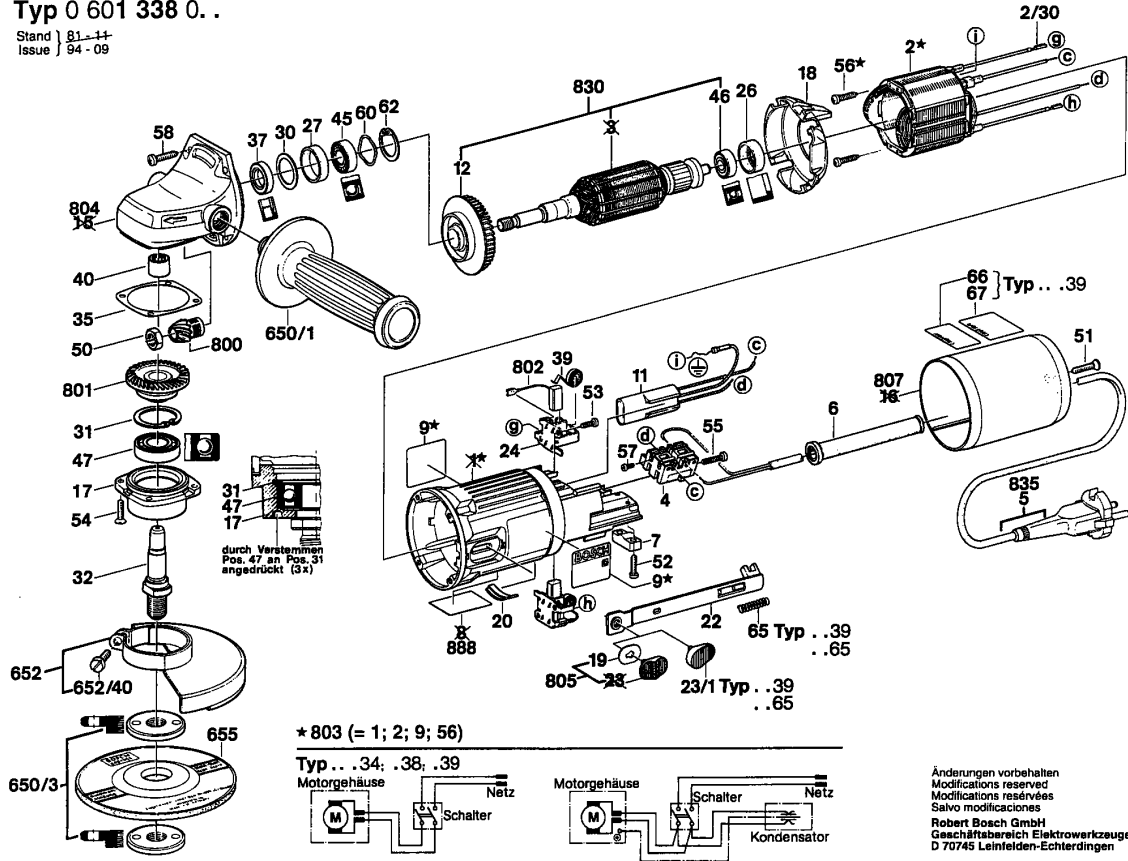
### WINKELSCHLEIFER

0 601 338 103

DVD-ROM 01/2003

### Typ 0 601 338 0. .

Stand } 81-++  
Issue } 94-09



Bitte beachten: Instandsetzung, Änderung und Prüfung von Elektrowerkzeugen sind fachgerecht durchzuführen. Die Sicherheitsvorschriften nach IEC, EM, VDE, AFNOR und weitere in den einzelnen Ländern gültige Vorschriften sind einzuhalten. Technische und Preisänderungen vorbehalten. Erzeugnisse und Preise / Preisgruppen werden laufend auf neuesten Stand gebracht.

Stand: 25.08.1998

Pos	St	Bestell-Nr.	Bezeichnung	Hinweise/Vorgänger	P	
2/30	2	1 904 478 007	STECKHUELSE	B2,8-1DIN46 247BZ-BD	10	T
4	1	2 607 200 093	EIN/AUS-SCHALTER		26	T
6	1	2 600 703 012	TUELLE	Ø 6,5-Ø 6,9x95 MM	12	T
7	1	2 601 035 001	LEITUNGSHALTER		11	T
9	2	1 601 110 207	FIRMENSCHILD		00	T
11	1	2 607 329 098	ENTSTOERKONDEN		00	T
12	1	1 606 610 112	LUEFTER		14	T
17	1	1 605 805 054	LAGERFLANSCH		22	T
18	1	2 601 328 045	ABDECKSCHEIBE		12	T
19	1	1 600 140 009	ZWISCHENSCHIEBE		11	T
20	1	1 600 026 000	ZWISCHENSTUECK		10	T
22	1	2 602 319 005	VERSTELLHEBEL	BLAU	11	T
24	2	2 601 323 021	BUERSTENHALTER		11	T
26	1	1 600 502 020	GUMMIBUCHSE		11	T
27	1	1 600 206 021	ZWISCHENRING		11	T
30	1	1 600 101 022	DISTANZSCHEIBE		00	T
31	1	2 916 660 013	SICHERUNGSRING	DIN 472-32x1,2MM	11	T
32	1	1 603 523 086	SCHLEIFSPINDEL	M 14	00	T
35	1	2 600 136 002	AUSGLEICHSCHEIB	0,1 MM	11	T
35	1	2 600 136 003	AUSGLEICHSCHEIB	0,2 MM	00	T
37	1	1 600 290 012	WELLENDICHTRING		14	T
39	2	1 604 652 013	SPIRALFEDER		11	T
40	1	2 600 910 001	NADELHUELSE	Ø 14 MM	14	T
45	1	1 900 905 007	RILLENKUGELLAGE	609-ZY DIN 625	00	T
46	1	2 600 905 072	RILLENKUGELLAGE		19	T
47	1	1 600 905 006	RILLENKUGELLAGE	DIN 625-12x32x10	24	T
50	1	1 603 300 017	SECHSKANTMUTTE		12	T
51	1	2 910 601 022	BLECHSCHRAUBE	BZ 3,9x25 DIN 7972	10	T
52	2	2 910 211 019	BLECHSCHRAUBE	DIN 7971-ST3,9x16-F	10	T
53	4	2 910 211 005	BLECHSCHRAUBE	DIN 7971-ST2,9x9,5-F	10	T
54	4	2 910 771 126	SENKSCHEIBE	M 4x16 DIN 963-5.8	10	T
56	3	2 910 211 007	BLECHSCHRAUBE	DIN 7971-BZ2,9x16	10	T
57	4	2 603 410 001	ZYLINDERSCHRAUB	M3x6,5-4.8	11	T
58	4	2 910 211 021	BLECHSCHRAUBE	DIN 7971-ST3,9x22-F	10	T
60	1	1 600 150 010	FEDERSCHIEBE	Ø 18xØ 26,4xØ 0,4xØ 2	11	T
62	1	1 600 119 007	SICHERUNGSRING		00	T
650/1	1	1 602 025 022	ZUSATZHANDGRIFF	M 14 SCHWARZ	28	Z
650/1	1	1 602 025 030	ZUSATZHANDGRIFF	M 14, Ø37x115 MM SCH	26	T
650	1	1 607 950 525	EINMAULSCHLUESS	SW17	00	Z
650/3	2	1 607 000 158	TEILESATZ	M 14	00	Z

Pos	St	Bestell-Nr.	Bezeichnung	Hinweise/Vorgänger	P	
650	1	2 607 950 002	ZWEILOCHMUTTER		00	Z
652	1	1 605 510 117	SCHUTZHAUBE	Ø 125 MM (5")	00	Z
652/40	1	2 910 022 197	ZYLINDERSCHRAUB	DIN 84-M 6x16-8.8	10	Z
655	1	1 608 600 268	TRENNSCHEIBSCH	22,2x125x3 MM,GERAD	00	Z
800	1	1 606 333 204	TELLERRAD	Z=11	35	T
801	1	1 606 333 203	TELLERRAD	Z=36	00	T
802	1	1 607 014 116	KOHLBUEERSTENS		23	T
803	1	1 607 000 907	ERSATZTEILSATZ	220V	42	T
804	1	1 605 806 402	GETRIEBEGEAHUE		38	T
805	1	1 607 000 912	SCHALTERGRIFF		16	T
807	1	3 600 508 031	GEHAEUSEDECKEL		25	T
809	1	1 607 000 159	TEILESATZ		00	Z
813	1	1 607 000 253	DRUCKKNOPF	SCHWARZ	14	T
830	1	1 604 010 222	ANKER	220V	00	T
835	1	1 607 000 227	NETZANSCHLUSSL	Ø 8 MM, L=4 M	31	T
835/020	4	1 900 452 012	ADERENDHUELSE	DIN 46 228-A1-6	15	T
888	1	1 601 106 999	TYPSCHEIBE	26x52 MM	15	T