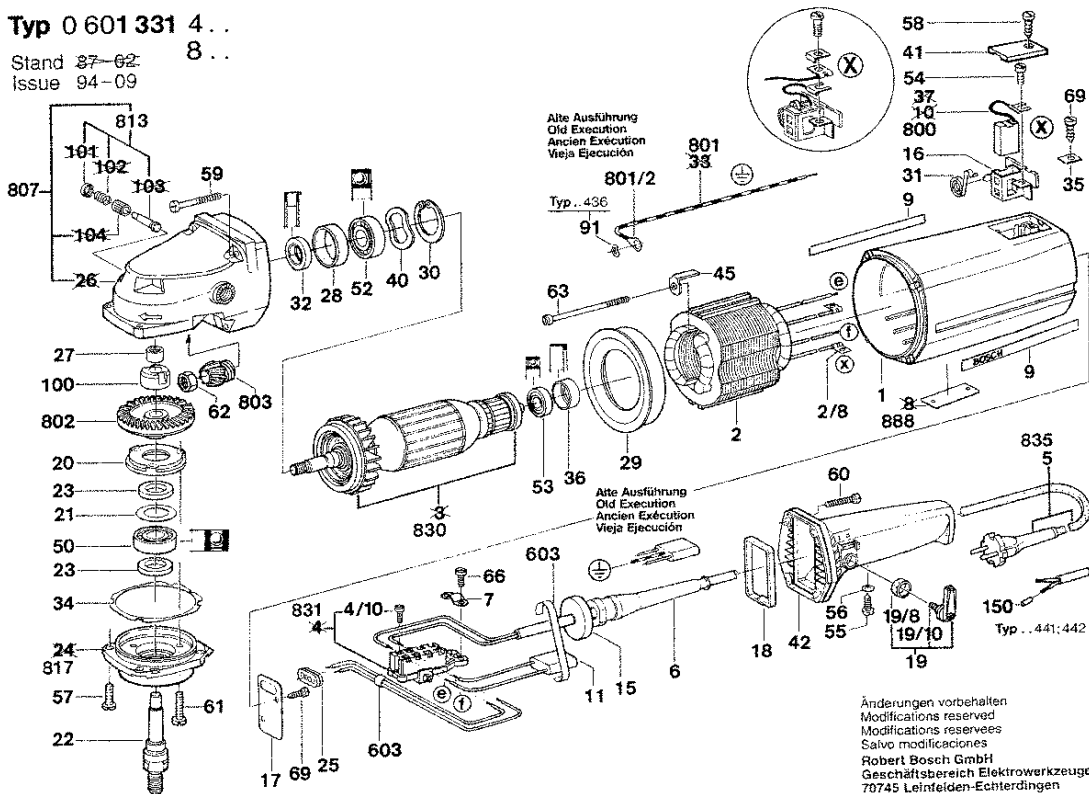


Typ 0 601 331 4...
Stand 87-62 8...
Issue 94-09



Bitte beachten Instandsetzung, Änderung und Prüfung von Elektrowerkzeugen sind fachgerecht durchzuführen.
Die Sicherheitsvorschriften nach IEC, EN, VDE, AFNOR und weitere in den Einzelheiten der üblichen Vorschriften sind einzuhalten.
Technische und Preisänderungen vorbehalten. Erzeugnisse und Preise/Preisgruppen werden laufend auf neuesten Stand gebracht.

Stand: 25.08.1998

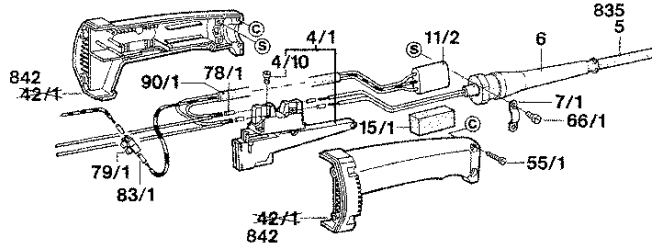
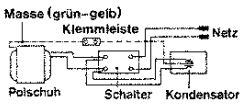
Pos	St	Bestell-Nr.	Bezeichnung	Hinweise/Vorgänger	P
1	1	1 605 108 124	MOTORGEHÄUSE	BLAU	32 T
2	1	1 604 220 245	POLSCHUH	230V	43 T
2/8	2	1 901 350 003	KADELSCHUH	1,5-4x4	10 T
6	1	1 600 703 010	TUELLE	Ø7,9-Ø12x120 MM	13 T
7	1	1 601 302 013	BEFESTIGUNGSSCH.		11 T
9	2	1 601 110 003	FIRMENSCHILD		11 T
11	1	1 607 328 034	ENTSTÖERKONDEN.		15 T
15	1	1 600 113 002	DICHTUNG		11 Z
16	2	1 604 336 008	BUERSTENHALTER		16 T
18	1	1 601 014 005	PROFILSTREIFEN	3,4x7x240 MM	11 T
19	1	1 602 026 058	SCHALTHEBEL		15 T
19/8	1	1 600 205 019	FILZRING		11 T
20	1	1 605 808 054	LAGERDECKEL		14 T
21	1	1 600 102 012	ABDECKSCHEIBE		11 T
22	1	1 603 523 090	SCHLEIFSPINDEL	M14, L=101 MM	29 T
23	2	1 600 108 055	DICHTSCHEIBE		11 T
27	1	1 600 910 001	NADELHUELSE	Ø 14 MM	14 T
28	1	1 600 206 029	GUMMRING	Ø41xØ37x7,5 MM	13 T
28	1	1 600 200 024	STUETZRING	Ø44xØ41x11,8 MM	00 T
29	1	1 600 502 013	LEITSCHIEBE		11 T
30	1	1 600 119 004	SICHERUNGSRING		14 T
31	2	1 604 652 015	SPIRALFEDER		11 T
32	1	1 600 290 008	DICHTRING	WEISS	13 T
34	1	1 600 190 004	AUSGLEICHSCHEIB	0,10 MM DICK	11 T
34	1	1 600 190 005	AUSGLEICHSCHEIB	0,20 MM DICK	11 T
35	2	1 601 030 022	SICHERUNGSBLECH		11 T
36	1	1 600 206 015	GUMMRING		11 T
40	1	1 600 150 009	FEDERSCHIEBE	Ø32,3xØ43,5x0,6 MM	11 T
41	2	1 605 500 089	VERSCHLUSSDECK	BLAU	11 T
42	1	1 605 132 093	HANDGRIFF		23 T
45	2	1 601 331 032	HALTEWINKEL		11 T
50	1	1 900 905 227	RILLENKUGELLAGE	6203-2 Z DIN 625	27 T
52	1	1 600 900 028	RILLENKUGELLAGE	Ø37xØ12x12 MM	25 T
53	1	1 600 900 029	RILLENKUGELLAGE		21 T
54	2	2 910 021 118	ZYLINDERSCHRAUB	DIN 84-AM 4x8-8.8	10 T
55	2	2 910 211 006	BLECHSCHRAUBE	DIN 7971-BZ2,9x13	10 T
56	2	2 916 011 005	UNTERLEGSCHIEBE	DIN 433-3,2-ST 50	10 T
57	4	2 910 011 157	ZYLINDERSCHRAUB	DIN 84-AM5x15-5.8	10 T
58	2	2 910 211 020	BLECHSCHRAUBE	DIN 7971-BZ3,9x19	10 T
59	4	3 603 415 560	GEWINDEFURCHSC	B 4,8x45 MM	11 T

Pos	St	Bestell-Nr.	Bezeichnung	Hinweise/Vorgänger	P
60/1	4	1 613 435 009	BLECHSCHRAUBE	ST-4,8x57,5-TORX,T20	11 T
61	3	2 910 011 162	ZYLINDERSCHRAUB	DIN 84-AM5x20-5.8	10 T
62	1	1 603 300 009	SECHSKANTMUTTE	M12x1,5 MM	11 T
63	2	1 603 429 001	GEWINDEFORMSCH	B4,8x85 MM	11 T
66	2	2 910 211 018	BLECHSCHRAUBE	DIN 7971-ST3,9x13-F	10 T
69	3	2 910 212 011	BLECHSCHRAUBE	DIN 7971-ST3,5x13-F	10 T
71	1	1 605 700 020	ZWISCHENFLANSCH		18 T
72/1	1	1 604 503 005	DRAHTWIDERSTAN		35 T
81	1	1 601 110 133	HINWEISSCHILD		11 T
100	1	1 600 390 011	NUTRING		28 T
105	1	1 601 110 240	KLEBESCHILD		00 T
650/10	1	1 602 025 022	ZUSATZHANDGRIFF	M14 SCHWARZ	26 Z
650/10	1	1 602 025 030	ZUSATZHANDGRIFF	M14, Ø37x115 MM SCH	27 T
650/11	1	1 907 950 005	WINKELSCHRAUBE	DIN 911, SW4	14 Z
650/12	1	2 600 501 006	AUFNAHMEFLANSCH	Ø 45 MM	25 Z
650/13	1	2 603 345 004	RUNDMUTTER	M14	18 Z
650/14	1	1 907 950 007	WINKELSCHRAUBE	DIN 911;SW6	15 Z
652	1	1 605 510 176	SCHUTZHAUBE	Ø 180 MM	29 Z
652/20	1	2 910 141 240	INNENSECHSKANTS	DIN 912-M8x18-8.8	11 Z
702	1	1 605 510 138	SCHUTZHAUBE	Ø 180 MM	00 Z
702	1	1 600 309 009	VERBINDUNGSSUTT	Ø32,3xØ34,9x75 MM	29 Z
702/10	1	2 915 191 007	FLUEGELMUTTER	DIN 315-M8-GT-C	15 Z
702/11	1	2 916 011 016	UNTERLEGSCHIEBE	DIN 125-A 8,4-ST	10 Z
702/20	1	2 910 141 240	INNENSECHSKANTS	DIN 912-M8x18-8.8	11 Z
703	1	1 607 000 140	TEILESATZ		00 Z
703/11	2	2 603 450 007	SECHSKANTSCHRA	M 14x16x1,5 MM	16 Z
712	1	1 607 000 176	TEILESATZ		00 Z
800	1	1 607 014 103	KOHLBUEERSTENS		26 T
801	1	1 604 440 004	VERBINDUNGSSLEIT		00 T
802	1	1 606 333 210	TELLERRAD	Z=51	40 T
803	1	1 606 333 209	KEGELRAD	Z=18	35 T
807	1	1 607 000 917	TEILESATZ		41 T
807/01	1	1 607 000 913	TEILESATZ		00 T
813	1	1 607 000 161	TEILESATZ		17 T
817	1	1 607 000 229	LAGERFLANSCH		27 T
818	1	1 601 014 005	PROFILSTREIFEN	3,4x7x240 MM	11 T
828	1	1 600 206 019	HALTERING		11 T
830	1	1 604 012 044	ANKER	220V	49 T
831/01	1	1 607 200 098	EINVAUS-SCHALTER		33 T
835	1	1 607 000 228	NETZANSCHLUSSLE	Ø 9,3 MM, L=4 M	31 T

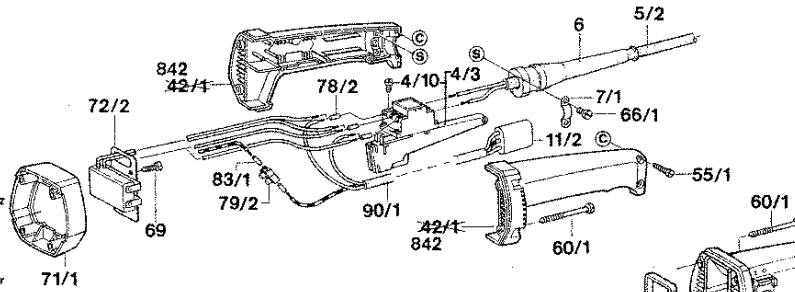
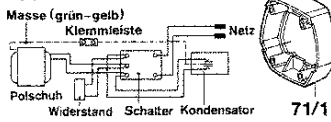
Typ 0 601 331 4...; 8...

Stand 87-92
 Issue 94-09

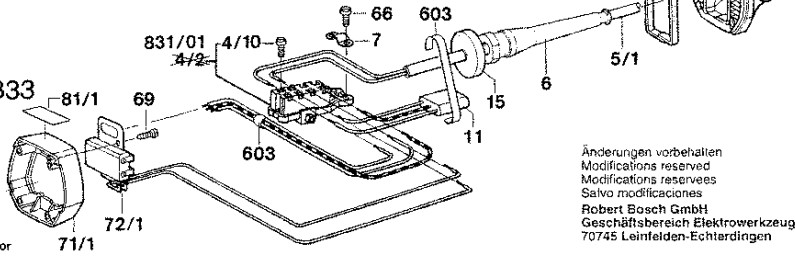
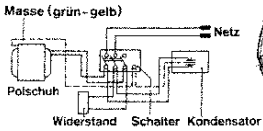
Typ 1 331 465



Typ 1 331 865



Typ 1 331 803;832;833



Änderungen vorbehalten
 Modifications reserved
 Modifications reserves
 Salvo modificaciones
 Robert Bosch GmbH
 Geschäftsbereich Elektrowerkzeuge
 70745 Leinfelden-Echterdingen

Bitte beachten Instandsetzung, Änderung und Prüfung von Elektrowerkzeugen sind fachgerecht durchzuführen.
 Die Sicherheitsvorschriften nach IEC, EN, VDE, AFNOR und weitere in den Einzelheiten des ulitigen Vorschriften sind einzuhalten.
 Technische und Preisänderungen vorbehalten Erzeugnisse und Preis-Preisgruppen werden laufend auf neuesten Stand gebracht

Stand: 25.08.1998

Pos	St	Bestell-Nr.	Bezeichnung	Hinweise/Vorgänger	P

Pos	St	Bestell-Nr.	Bezeichnung	Hinweise/Vorgänger	P

