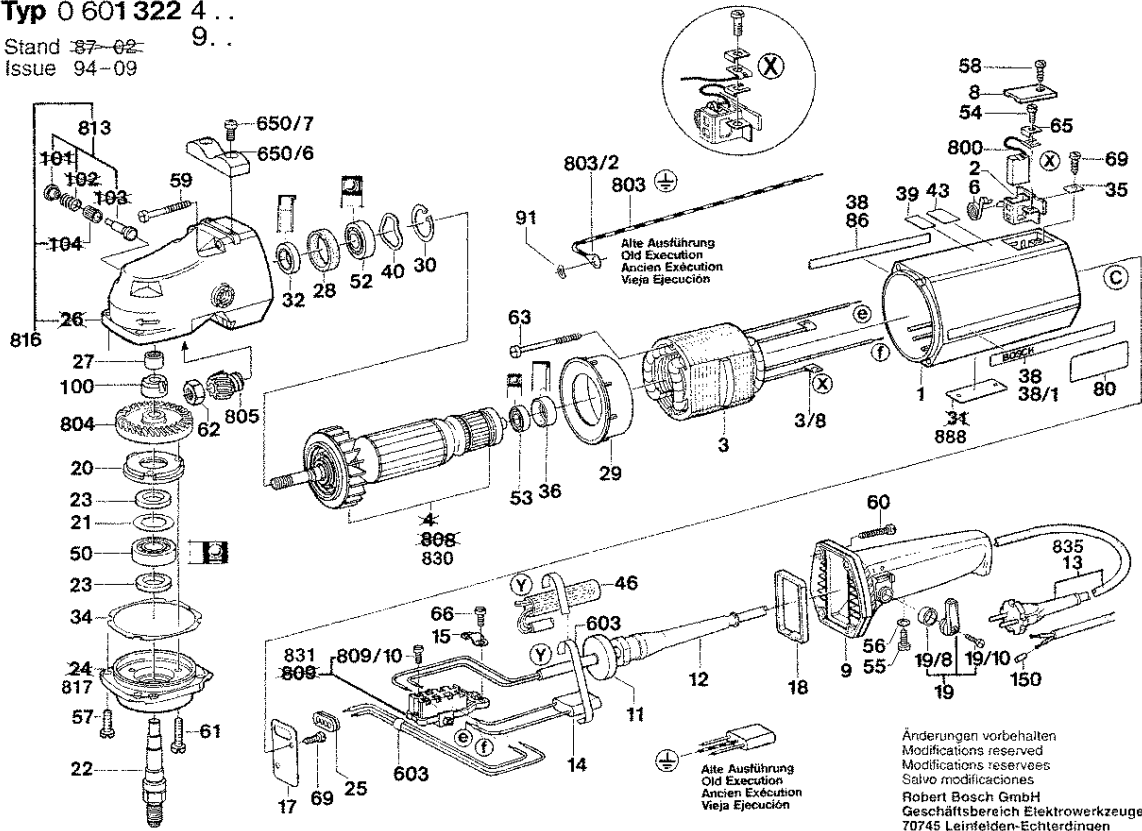


Typ 0 601 322 4 ..
 Stand ~~87-02~~ 9 ..
 Issue 94-09



Bitte beachten Instandsetzung, Änderung und Prüfung von Elektrowerkzeugen sind fachgerecht durchführen.
 Die Sicherheitsvorschriften nach IEC, EN, VDE, AFNOR und weitere in dem einzelneitendem äußere Vorschriften sind einzuhalten.
 Technische und Preisänderungen vorbehalten Erzeugnisse und Preise/ Preisgruppen werden laufend auf neuesten Stand gebracht

Stand: 25.08.1998

Pos	St	Bestell-Nr.	Bezeichnung	Hinweise/Vorgänger	P
1	1	1 605 108 119	MOTORGEHÄUSE	BLAU	00 T
2	2	1 604 336 008	BUERSTENHALTER	.	16 T
3	1	1 604 220 215	POLSCHUH	220V	39 T
6	2	1 604 652 015	SPIRALFEDER	.	11 T
8	2	1 605 500 089	VERSCHLUSSDECK	BLAU	11 T
9	1	1 605 132 093	HANDGRIFF	.	23 T
11	1	1 600 113 002	DICHTUNG	.	11 Z
12	1	1 600 703 010	TUELLE	Ø7,9-Ø12x120 MM	13 T
13	1	1 607 000 228	NETZANSCHLUSSLE	Ø 9,3 MM, L=4 M	31 T
14	1	1 607 328 034	ENTSTOERKONDEN	.	15 T
15	1	1 601 302 013	BEFESTIGUNGSSCH	.	11 T
18	1	1 601 014 005	PROFILSTREIFEN	3,4x7x240 MM	11 T
19	1	1 602 026 058	SCHALTHEBEL	.	15 T
19/8	1	1 600 205 019	FILZRING	.	11 T
20	1	1 605 808 054	LAGERDECKEL	.	14 T
21	1	1 600 102 012	ABDECKSCHEIBE	.	11 T
22	1	1 603 523 090	SCHLEIFSPINDEL	M14, L=101 MM	29 T
23	2	1 600 108 055	DICHTSCHEIBE	.	11 T
27	1	2 600 910 001	NADELHUELSE	Ø 14 MM	14 T
28	1	1 600 206 020	GUMMIRING	7 MM BREIT	11 T
29	1	1 600 502 017	LUFTLEITRING	.	11 T
30	1	1 607 000 316	HALTESCHEIBE	DIN 472 38X1,5	16 T
32	1	1 600 290 013	WELLENDICHTRING	ROT	13 T
34	1	1 600 190 004	AUSGLEICHSCH	0,10 MM DICK	11 T
34	1	1 600 190 005	AUSGLEICHSCH	0,20 MM DICK	11 T
35	2	1 601 030 022	SICHERUNGSBLECH	.	11 T
36	1	1 600 206 015	GUMMIRING	.	11 T
38	2	1 601 110 003	FIRMENSCHILD	.	11 T
40	1	1 600 150 007	FEDERSCHEIBE	Ø27,5x38,4 MM	11 T
50	1	1 900 905 281	RILLENKUGELLAGE	DIN 625-6203-2 RS	33 T
52	1	1 600 905 009	RILLENKUGELLAGE	Ø10xØ35x11 MM	25 T
53	1	1 600 900 029	RILLENKUGELLAGE	.	21 T
54	2	2 910 021 118	ZYLINDERSCHRAUB	DIN 84-AM 4x8-8.8	10 T
55	1	2 910 211 006	BLECHSCHRAUBE	DIN 7971-BZ2,9x13	10 T
56	2	2 916 011 005	UNTERLEGSCH	DIN 433-3,2-ST 50	10 T
57	4	2 910 011 157	ZYLINDERSCHRAUB	DIN 84-AM5x15-5.8	10 T
58	2	2 910 211 020	BLECHSCHRAUBE	DIN 7971-BZ3,9x19	10 T
59	4	1 613 435 009	BLECHSCHRAUBE	ST-4,8x57,5-TORX,T20	11 T
60/1	4	2 910 211 036	BLECHSCHRAUBE	DIN 7971-ST4,8x25-F	10 T
61	3	2 910 011 162	ZYLINDERSCHRAUB	DIN 84-AM5x20-5.8	10 T

Pos	St	Bestell-Nr.	Bezeichnung	Hinweise/Vorgänger	P
62	1	1 603 300 018	SECHSKANTMUTTE	.	00 T
63	2	1 603 435 006	GEWINDEFORMSCH	B4,8x90 MM	11 T
66	2	2 910 021 122	ZYLINDERSCHRAUB	DIN 912-M4x12-8.8	10 T
66	2	2 910 211 018	BLECHSCHRAUBE	DIN 7971-ST3,9x13-F	10 T
69	3	2 910 212 011	BLECHSCHRAUBE	DIN 7971-ST3,5x13-F	10 T
71	1	1 605 700 020	ZWISCHENFLANSCH	.	18 T
72	1	1 604 503 005	DRAHTWIDERSTAN	.	35 T
72	1	1 600 306 001	TUELLE	.	11 T
81	1	1 601 110 133	HINWEISSCHILD	.	11 T
100	1	1 600 390 011	NUTRING	.	28 T
105	1	1 601 110 240	KLEBESCHILD	.	00 T
650/1	1	1 602 025 022	ZUSATZHANDGRIFF	M14 SCHWARZ	26 Z
650/1	1	1 602 025 030	ZUSATZHANDGRIFF	M14, Ø37x115 MM SCH	27 T
652/2	1	2 910 141 242	INNENSECHSKANTS	DIN 912-M8x20-8.8	11 Z
800	1	1 607 014 103	KOHLBUERSTENS	.	26 T
804	1	1 606 333 200	TELLERRAD	Z=59	39 T
805	1	1 606 333 218	KEGELRAD	Z=14, Ø 10 MM	30 T
809	1	1 607 000 034	SCHALTERSATZ	.	33 T
809/10	6	2 910 091 118	FLACHKOPFSCHRA	DIN 85-AM4x8-4.8	10 T
813	1	1 607 000 161	TEILESATZ	.	17 T
816	1	1 607 000 905	TEILESATZ	.	41 T
830	1	1 604 011 130	ANKER	220V	49 T
831	1	1 607 200 098	EIN/AUS-SCHALTER	.	33 T
888	1	1 601 106 999	TYPSCCHILD	26x52 MM	15 T

