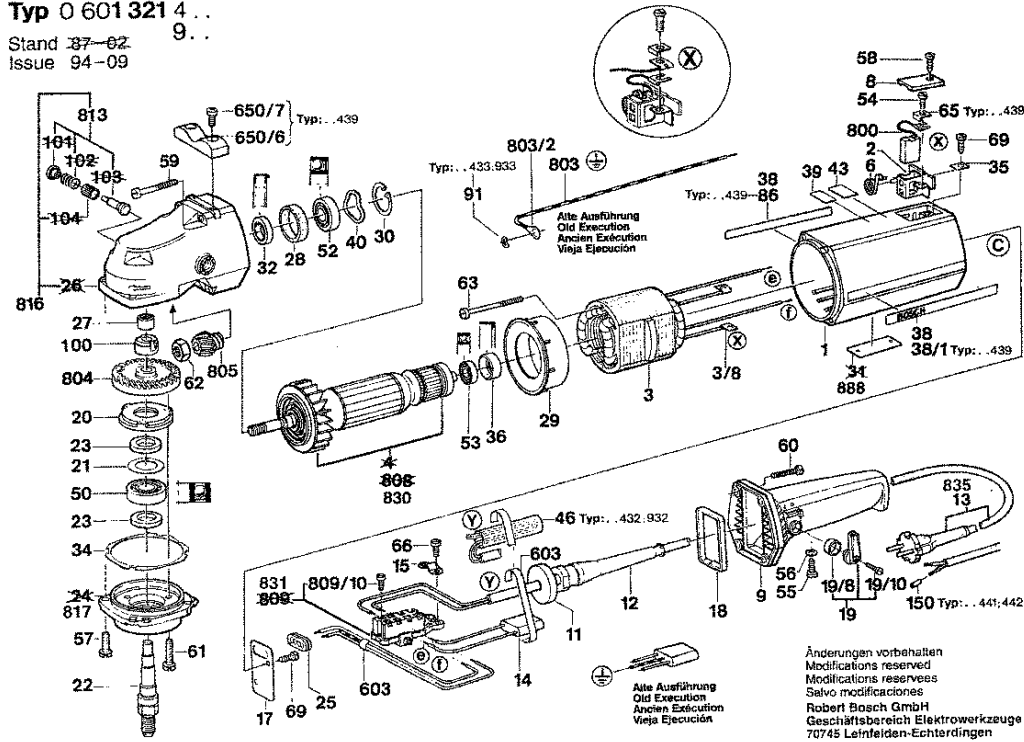


Typ 0 601 321 4...
 Stand 87-82
 Issue 94-09



Bitte beachten Instandsetzung, Änderung und Prüfung von Elektrowerkzeugen sind fachgerecht durchzuführen.
 Die Sicherheitsvorschriften nach IEC, EN, VDE, AFNOR und weitere in den Einzelheiten der üblichen Vorschriften sind einzuhalten.
 Technische und Preisänderungen vorbehalten! Erzeugnisse und Preise/Preisgruppen werden laufend auf neuesten Stand gebracht.

Stand: 20.10.1999

| Pos | St | Bestell-Nr. | Bezeichnung | Hinweise/Vorgänger | P |
|-------|----|---------------|------------------|--------------------|------|
| 1 | 1 | 1 605 108 119 | MOTORGEHÄUSE | BLAU | 00 T |
| 2 | 1 | 1 604 336 008 | BUERSTENHALTER | . | 16 T |
| 3 | 1 | 1 604 220 215 | POLSCHUH | 220V | 39 T |
| 3/8 | 2 | 1 901 350 003 | KABELSCHUH | 1,5-4x4 | 10 T |
| 6 | 2 | 1 604 652 015 | SPIRALFEDER | . | 11 T |
| 8 | 2 | 1 605 500 089 | VERSCHLUSSDECK | BLAU | 11 T |
| 9 | 1 | 1 605 132 093 | HANDGRIF | . | 23 T |
| 11 | 1 | 1 600 113 002 | DICHTUNG | . | 11 Z |
| 11/2 | 1 | 1 602 381 006 | ISOLIERPLATTE | 20x20x50 MM | 11 T |
| 12 | 1 | 1 600 703 010 | TUELLE | Ø7,9-Ø12x120 MM | 13 T |
| 14 | 1 | 1 607 328 034 | ENTSTOERKONDEN | . | 15 T |
| 15 | 1 | 1 601 302 013 | BEFESTIGUNGSSCH | . | 11 T |
| 17 | 1 | 1 601 037 006 | ABDECKPLATTE | . | 11 T |
| 18 | 1 | 1 601 014 005 | PROFILSTREIFEN | 3,4x7x240 MM | 11 T |
| 19 | 1 | 1 602 026 058 | SCHALTABEL | . | 15 T |
| 19/8 | 1 | 1 600 205 019 | FILZRING | . | 11 T |
| 19/10 | 1 | 2 910 021 050 | ZYLINDERSCHRAUB | AM 3x8 DIN 84-8.8 | 10 T |
| 20 | 1 | 1 605 808 054 | LAGERDECKEL | . | 14 T |
| 21 | 1 | 1 600 102 012 | ABDECKSCHEIBE | . | 11 T |
| 22 | 1 | 1 603 523 090 | SCHLEIFSPINDEL | M14, L=101 MM | 29 T |
| 23 | 2 | 1 600 108 055 | DICHTSCHEIBE | . | 11 T |
| 27 | 1 | 2 600 910 001 | NADELHUELSE | Ø 14 MM | 14 T |
| 28 | 1 | 1 600 206 020 | GUMMRING | 7 MM BREIT | 11 T |
| 29 | 1 | 1 600 502 017 | LUFTLEITRING | . | 11 T |
| 30 | 1 | 1 607 000 316 | HALTESCHEIBE | DIN 472 38X1,5 | 16 T |
| 32 | 1 | 1 600 290 013 | WELLENDICHTRING | ROT | 13 T |
| 34 | 1 | 1 600 190 004 | AUSGLEICHSCHEIB | 0,10 MM DICK | 11 T |
| 34 | 1 | 1 600 190 005 | AUSGLEICHSCHEIB | 0,20 MM DICK | 11 T |
| 35 | 2 | 1 601 030 022 | SICHERUNGSBLECH | . | 11 T |
| 36 | 1 | 1 600 206 015 | GUMMRING | . | 11 T |
| 38 | 2 | 1 601 110 003 | FIRMENSCHILD | . | 11 T |
| 40 | 1 | 1 600 150 007 | FEDERSCHEIBE | Ø27,5x38,4 MM | 11 T |
| 50 | 1 | 1 900 905 281 | RILLENKUGELLAGE | DIN 625-6203-2 RS | 33 T |
| 52 | 1 | 1 600 905 009 | RILLENKUGELLAGE | Ø10xØ35x11 MM | 25 T |
| 53 | 1 | 1 600 900 029 | RILLENKUGELLAGE | . | 21 T |
| 54 | 2 | 2 910 021 118 | ZYLINDERSCHRAUB | DIN 84-AM 4x8-8.8 | 10 T |
| 55 | 2 | 2 910 211 006 | BLECHSCHRAUBE | DIN 7971-BZ2,9x13 | 10 T |
| 56 | 2 | 2 916 011 005 | UNTERLEGSCHLEIBE | DIN 433-3,2-ST 50 | 10 T |
| 57 | 4 | 2 910 011 157 | ZYLINDERSCHRAUB | DIN 84-AM5x15-5.8 | 10 T |
| 58 | 2 | 2 910 211 020 | BLECHSCHRAUBE | DIN 7971-BZ3,9x19 | 10 T |

| Pos | St | Bestell-Nr. | Bezeichnung | Hinweise/Vorgänger | P |
|--------|----|---------------|------------------|----------------------|------|
| 59 | 4 | 1 613 435 009 | BLECHSCHRAUBE | ST-4,8x57,5-TORX,T20 | 11 T |
| 60/1 | 4 | 1 613 435 009 | BLECHSCHRAUBE | ST-4,8x57,5-TORX,T20 | 11 T |
| 61 | 3 | 2 910 011 162 | ZYLINDERSCHRAUB | DIN 84-AM5x20-5.8 | 10 T |
| 62 | 1 | 1 603 300 018 | SECHSKANTMUTTE | . | 00 T |
| 63 | 2 | 1 603 435 006 | GEWINDEFORMSCH | B4,8x90 MM | 11 T |
| 69 | 3 | 2 910 212 011 | BLECHSCHRAUBE | DIN 7971-ST3,5x13-F | 10 T |
| 71 | 1 | 1 605 700 020 | ZWISCHENFLANSCH | . | 18 T |
| 72 | 1 | 1 604 503 005 | DRAHTWIDERSTAN | . | 35 T |
| 81 | 1 | 1 601 110 133 | HINWEISSCHILD | . | 11 T |
| 100 | 1 | 1 600 390 011 | NUTRING | . | 28 T |
| 105 | 1 | 1 601 110 240 | KLEBESCHILD | . | 00 T |
| 650/1 | 1 | 1 602 025 022 | ZUSATZHANDGRIF | M14 SCHWARZ | 26 Z |
| 650/1 | 1 | 1 602 025 030 | ZUSATZHANDGRIF | M14, Ø37x115 MM SCH | 27 T |
| 650/2 | 1 | 1 607 950 061 | ZWEILOCHMUTTER | . | 16 Z |
| 650/3 | 1 | 2 600 501 006 | AUFNAHMEFLANSCH | Ø 45 MM | 25 Z |
| 650/4 | 1 | 2 603 345 004 | RUNDMUTTER | M14 | 18 Z |
| 650/5 | 1 | 1 907 950 007 | WINKELSCHRAUBE | DIN 911;SW6 | 15 Z |
| 652 | 1 | 1 605 510 176 | SCHUTZHAUBE | Ø 180 MM | 29 Z |
| 652/2 | 1 | 2 910 141 240 | INNENSECHSKANTS | DIN 912-M8x18-8.8 | 11 Z |
| 702 | 1 | 1 605 510 138 | SCHUTZHAUBE | Ø 180 MM | 00 Z |
| 702 | 1 | 1 600 309 009 | VERBINDUNGSSSTUT | Ø32,3xØ34,9x75 MM | 29 Z |
| 702/10 | 1 | 2 915 191 007 | FLUEGELMUTTER | DIN 315-M8-GT-C | 15 Z |
| 702/11 | 1 | 2 916 011 016 | UNTERLEGSCHLEIBE | DIN 125-A 8,4-ST | 10 Z |
| 702/20 | 1 | 2 910 141 240 | INNENSECHSKANTS | DIN 912-M8x18-8.8 | 11 Z |
| 703 | 1 | 1 607 000 140 | TEILESATZ | . | 00 Z |
| 703/11 | 2 | 2 603 450 007 | SECHSKANTSCHRA | M 14x16x1,5 MM | 16 Z |
| 712 | 1 | 1 607 000 176 | TEILESATZ | Ø 180 MM | 00 Z |
| 800 | 1 | 1 607 014 103 | KOHLBUERSTENS | . | 26 T |
| 803 | 1 | 1 604 440 004 | VERBINDUNGSLIT | . | 00 T |
| 803/2 | 1 | 1 601 353 003 | KABELSCHUH | . | 11 T |
| 804 | 1 | 1 606 333 198 | TELLERRAD | Z=52 | 41 T |
| 805 | 1 | 1 606 333 217 | KEGELRAD | Z=16, Ø 10 MM | 31 T |
| 809/10 | 6 | 2 910 091 118 | FLACHKOPFSCHRA | DIN 85-AM4x8-4.8 | 10 T |
| 810 | 1 | 1 607 000 138 | DICHTUNGSSATZ | . | 17 T |
| 813 | 1 | 1 607 000 161 | TEILESATZ | . | 17 T |
| 816 | 1 | 1 607 000 905 | TEILESATZ | . | 41 T |
| 817 | 1 | 1 607 000 229 | LAGERFLANSCH | . | 27 T |
| 818 | 1 | 1 601 014 005 | PROFILSTREIFEN | 3,4x7x240 MM | 11 T |
| 830 | 1 | 1 604 011 126 | ANKER | 220V | 49 T |
| 831 | 1 | 1 607 200 098 | EIN/AUS-SCHALTER | . | 33 T |

Ersatzteil-Lieferung über BOSCH Elektrowerkzeug-Kundendienststellen. Bei Ersatzteil-Bestellungen bitte 10-stellige Maschinen-Bestellnummer angeben.

