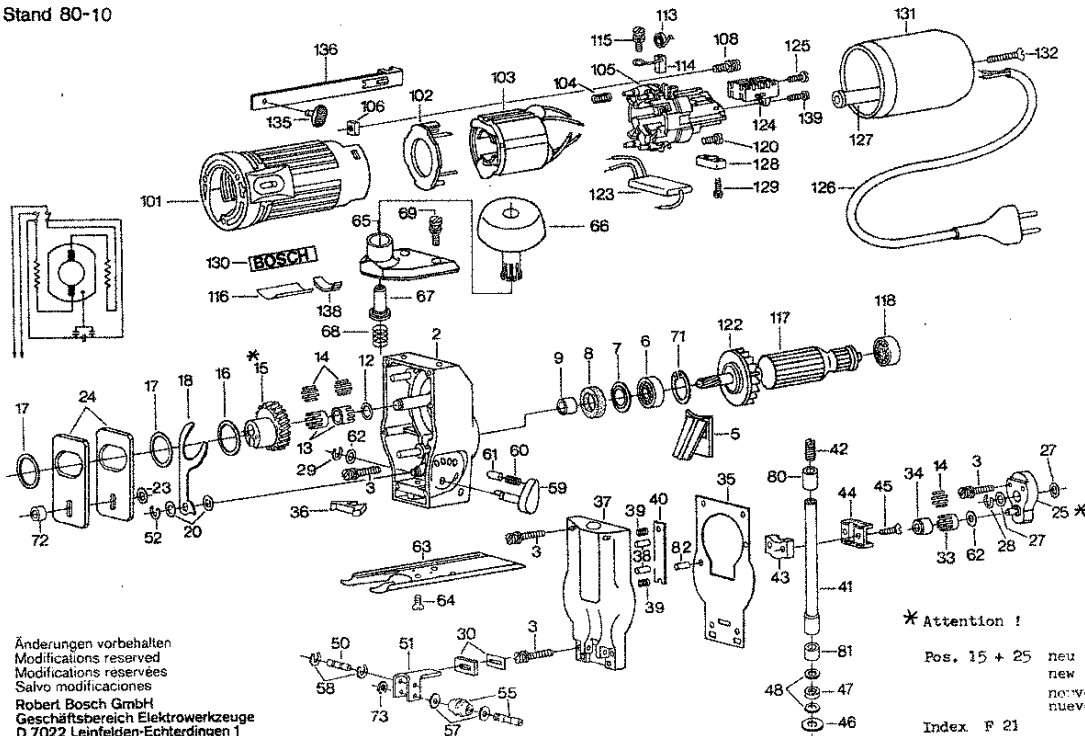


Typ 0 601 580 0..  
1 580 7..

Stand 80-10



Änderungen vorbehalten  
Modifications reserved  
Modificacions reservées  
Salvo modificaciones  
Robert Bosch GmbH  
Geschäftsbereich Elektrowerkzeuge  
D 7022 Leinfelden-Echterdingen 1

**E7**

\* Attention !  
Pos. 15 + 25 neu  
new  
no veau  
nuevo  
Index F 21

Bitte beachten Instandsetzung, Änderung und Prüfung von Elektrowerkzeugen sind fachgerecht durchzuführen. Die Sicherheitsvorschriften nach IEC, EN, VDE, AFNOR und weitere in den Einzelheiten der üblichen Vorschriften sind einzuhalten. Technische und Preisänderungen vorbehalten. Erzeugnisse und Preise/Preisgruppen werden laufend auf neuesten Stand gebracht.

Stand: 25.09.1996

Pos	St	Bestell-Nr.	Bezeichnung	Hinweise/Vorgänger	P	T
2	1	2 605 808 909	GETRIEBEGEHÄUSE		00	T
3	9	2 914 501 012	KOMBI-SCHRAUBE	DIN 7985-AM4x12	10	T
3	9	2 910 021 122	ZYLINDERSCHRAUB	DIN 912-M4x12-8.8	10	T
5	1	2 605 500 017	GEHÄUSEDECKEL		11	T
6	1	2 600 905 007	RILLENKUGELLAGE	10 MM DIN 625	22	T
7	1	2 600 500 008	TELLERSCHEIBE		00	T
8	1	2 600 108 020	FILZSCHEIBE		11	T
9	1	2 600 400 020	STECKHUELSE		19	T
12	1	2 600 101 616	AUSGLEICHSCHEIB	0,5 MM	11	T
13	2	2 600 913 036	NADELKAEFIG		11	T
14	28	2 603 201 037	NADELROLLE	1,5x5,8 MM	11	T
15	1	2 606 320 016	ZAHNRAD	Z=32	36	T
16	1	2 600 102 653	AUSGLEICHSCHEIB	1,0 MM	11	T
17	2	2 600 102 652	AUSGLEICHSCHEIB	0,5 MM	11	T
18	1	2 601 923 000	GABELHEBEL		00	T
20	1	2 600 100 515	AUSGLEICHSCHEIB	0,3 MM	11	T
20	1	2 600 100 516	AUSGLEICHSCHEIB	0,5 MM	11	T
23	1	2 600 100 625	AUSGLEICHSCHEIB	0,1 MM	11	T
23	1	2 600 100 626	AUSGLEICHSCHEIB	0,2 MM	11	T
23	1	2 600 100 628	AUSGLEICHSCHEIB	0,5 MM	11	T
24	2	2 601 015 030	AUSGLEICHGEWICH		20	T
25	1	2 601 072 901	EXZENTERSCHEIBE		20	T
27	1	2 600 100 575	AUSGLEICHSCHEIB	0,2 MM	11	T
27	1	2 600 100 576	AUSGLEICHSCHEIB	0,3 MM	11	T
27	2	2 600 100 577	AUSGLEICHSCHEIB	0,5 MM	11	T
28	1	2 916 080 910	SICHERUNGSSCHEI	DIN 6799-7-Fst.	10	T
29	1	2 916 080 008	SICHERUNGSSCHEI	DIN 6799-5-Fst.	10	T
30	1	2 601 015 900	DICHTPLATTE		11	T
33	1	2 600 913 010	NADELKAEFIG		11	T
34	1	2 600 917 900	NADELHUELSE		21	T
35	1	2 601 015 039	DICHTPLATTE		11	T
36	1	2 602 389 001	LUFTABSCHIEDER		00	T
37	1	2 605 808 902	GETRIEBEDECKEL		00	T
37	1	2 605 808 901	GETRIEBEDECKEL		00	T
38	4	1 903 201 044	NADELROLLE	A 3x15,8G2DIN5402	13	T
39	4	2 604 613 000	DRUCKFEDER		11	T
40	2	2 601 032 014	FUEHRUNGSLASTE		00	T
41	1	2 600 780 034	HUBSTANGE		26	T
42	1	2 603 400 000	KLEMMSCHRAUBE		12	T
43	1	2 602 329 011	KLEMMBUEGEL		14	T

Pos	St	Bestell-Nr.	Bezeichnung	Hinweise/Vorgänger	P	T
44	1	2 601 321 022	GLEITSTUECK	31/35 MM	18	T
45	2	2 603 421 040	SENKSCHRAUBE	DIN 7962-M3,5x8-10.9	11	T
46	1	2 600 101 612	AUSGLEICHSCHEIB	0,5 MM	11	T
47	1	2 600 290 017	DICHRING		11	T
48	2	2 600 112 031	STUETZSCHEIBE	0,5 MM	11	T
50	1	2 603 105 015	LAGERBOLZEN		12	T
51	1	2 607 001 018	ROLLENHEBEL		25	T
52	1	2 916 080 007	SICHERUNGSSCHEI	DIN 6799-4-Fst.	10	T
55	1	2 600 326 900	LEITROLLE		17	T
57	2	2 600 100 510	UNTERLEGSCHIEBE	0,5 MM	11	T
58	2	2 916 080 005	SICHERUNGSSCHEI	DIN 6799-2.3	10	T
59	1	2 607 200 042	SCHALTERGRIF		00	T
60	1	2 604 611 023	DRUCKFEDER		00	T
61	1	2 600 506 002	RASTHUELSE		00	T
62	2	2 600 100 568	AUSGLEICHSCHEIB	0,5 MM	11	T
62	1	2 600 100 569	AUSGLEICHSCHEIB	1,0 MM	11	T
62	1	2 600 100 570	AUSGLEICHSCHEIB	0,30 MM	11	T
63	1	2 601 016 045	FUSSPLATTE		00	T
64	3	2 910 771 152	SENKSCHRAUBE	M 5x10 DIN 963-5.8	10	T
65	1	2 605 702 000	FLANSCHSTUTZEN		00	T
66	1	2 603 231 002	HANDGRIF	SCHWARZ	17	T
67	1	2 600 421 000	RASTHUELSE		11	T
68	1	2 604 616 001	DRUCKFEDER		11	T
69	2	2 914 501 015	KOMBI-SCHRAUBE		00	T
69	2	2 910 021 154	ZYLINDERSCHRAUB	DIN 84-AM5x12-8.8	10	T
71	1	2 916 660 010	SICHERUNGSRING	DIN 472-26x1,2MM	10	T
72	1	2 600 309 009	DISTANZHUELSE		11	T
73	1	2 915 051 104	SECHSKANTMUTTE	DIN 439-BM 4-04	10	Z
80	1	2 600 301 046	SINTERBUCHSE		11	T
81	1	2 600 301 045	SINTERBUCHSE		12	T
82	2	1 903 201 042	NADELROLLE	DIN 5402-A3x11,8-G2	11	T
101	1	2 605 108 902	MOTORGEHAEUSE		00	T
102	1	2 600 522 009	ABDECKSCHEIBE		00	T
103	1	2 604 220 415	POLSCHUH	220V	00	T
103	1	2 604 220 376	POLSCHUH	220V	00	T
104	4	2 604 611 024	DRUCKFEDER		11	T
105	1	2 605 808 910	KOMMUTATORLAGE		00	T
106	2	2 603 320 001	VIERTAKMUTTER	M4	11	T
108	2	2 914 501 013	KOMBI-SCHRAUBE		00	T
108	2	2 910 021 125	ZYLINDERSCHRAUB	DIN 84-AM4x15-8.8	10	T

