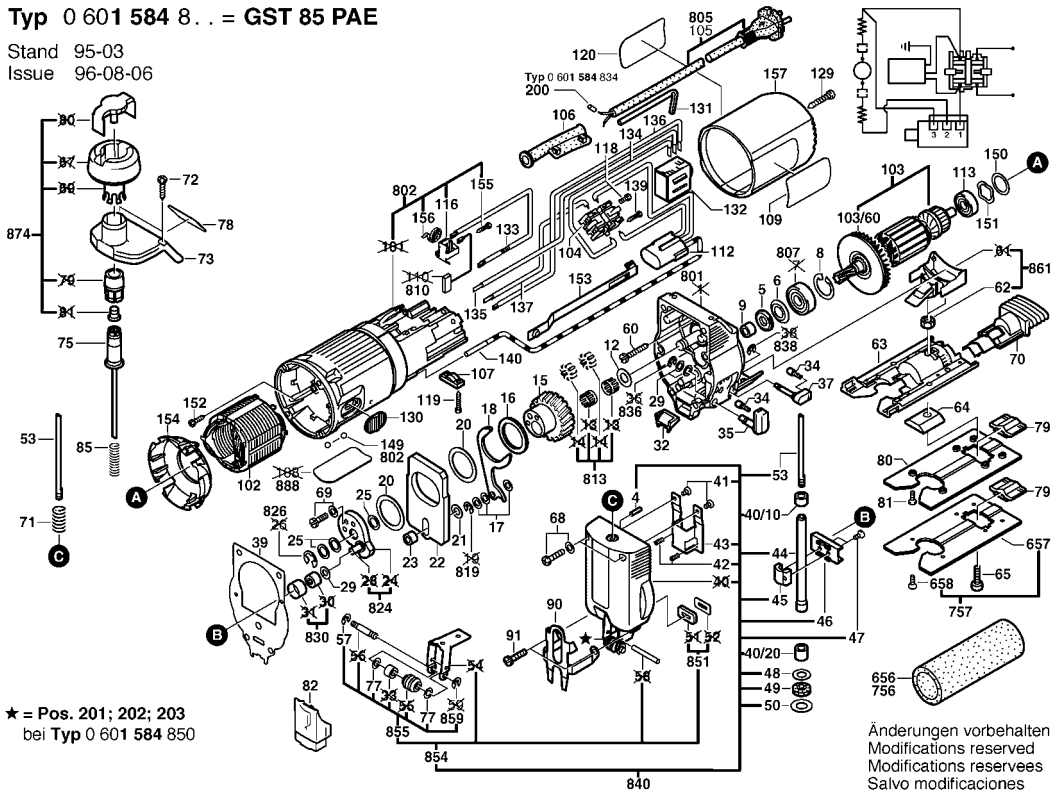


Typ 0 601 584 8... = GST 85 PAE

Stand 95-03
Issue 96-08-06



★ = Pos. 201; 202; 203
bei Typ 0 601 584 850

Änderungen vorbehalten
Modifications reserved
Modifications reserves
Salvo modificaciones

Bitte beachten: Instandsetzung, Änderung und Prüfung von Elektrowerkzeugen sind fachgerecht durchzuführen. Die Sicherheitsvorschriften nach IEC, EN, VDE, AFNOR und weitere in den einzelnen Ländern gültige Vorschriften sind einzuhalten. Technische und Preisänderungen vorbehalten. Erzeugnisse und Preise / Preisgruppen werden laufend auf neuesten Stand gebracht.

Stand: 15.06.2000

Pos	St	Bestell-Nr.	Bezeichnung	Hinweise/Vorgänger	P	
4	2	1 903 201 042	NADELROLLE	DIN 5402-A3x11,8-G2	11	T
5	1	2 600 108 077	FILZRING	.	11	T
6	1	2 600 500 002	TELLERSCHEIBE	.	11	T
8	1	2 916 660 008	SICHERUNGSRING	DIN 472-24x1,2 MM.	11	T
9	1	2 600 400 008	STECKHUELSE	.	11	T
12	1	2 600 101 616	AUSGLEICHSCHLEIB	0,5 MM.	11	T
15	1	2 606 320 048	EXZENTERZAHNRA	Z=37.	34	T
16	1	2 600 102 653	AUSGLEICHSCHLEIB	1,0 MM.	11	T
17	2	2 600 100 515	AUSGLEICHSCHLEIB	0,3 MM.	11	T
17	1	2 600 100 516	AUSGLEICHSCHLEIB	0,5 MM.	11	T
18	1	2 601 923 004	GABELHEBEL	.	13	T
20	2	2 600 102 652	AUSGLEICHSCHLEIB	0,5 MM.	11	T
21	1	2 600 100 625	AUSGLEICHSCHLEIB	0,1 MM.	11	T
21	1	2 600 100 626	AUSGLEICHSCHLEIB	0,2 MM.	11	T
21	1	2 600 100 627	AUSGLEICHSCHLEIB	0,3 MM.	11	T
21	1	2 600 100 628	AUSGLEICHSCHLEIB	0,5 MM.	11	T
22	1	2 601 098 003	AUSGLEICHGEWIC	.	21	T
23	1	2 600 309 009	DISTANZHUELSE	.	11	T
25	1	2 600 100 575	AUSGLEICHSCHLEIB	0,2 MM.	11	T
25	1	2 600 100 576	AUSGLEICHSCHLEIB	0,3 MM.	11	T
25	2	2 600 100 577	AUSGLEICHSCHLEIB	0,5 MM.	11	T
29	2	2 600 100 568	AUSGLEICHSCHLEIB	0,5 MM.	11	T
29	1	2 600 100 569	AUSGLEICHSCHLEIB	1,0 MM.	11	T
29	1	2 600 100 607	AUSGLEICHSCHLEIB	0,3 MM.	11	T
32	1	2 602 305 042	LUFTABSCHLEIDER	.	11	T
34	2	2 600 590 006	RASTKAPPE	.	11	T
35	1	2 602 026 036	DREHKNOFF	SCHWARZ	13	T
37	1	2 602 026 037	DREHKNOFF	SCHWARZ	11	T
39	1	2 601 015 050	DICHTUNG	.	11	T
40/10	1	2 600 301 046	SINTERBUCHSE	.	11	T
40/20	1	2 600 301 045	SINTERBUCHSE	.	12	T
41	2	2 603 410 048	GEWINDEFURCHSC	M 4x8.	11	T
42	2	2 604 613 000	DRUCKFEDER	.	11	T
43	1	2 601 322 010	FUEHRUNGSBUERG	.	14	T
44	1	2 600 780 012	HUBSTANGE	.	26	T
45	1	2 602 329 011	KLEMMBUERGEL	.	14	T
46	1	2 601 321 017	GLEITSTUECK	.	18	T
47	2	2 603 421 040	SENKSCHRAUBE	DIN 7962-M3,5x8-10,9	11	T
48	1	2 600 112 031	STUETZSCHEIBE	0,5 MM.	11	T
49	1	2 600 290 017	DICHTRING	.	11	T

Pos	St	Bestell-Nr.	Bezeichnung	Hinweise/Vorgänger	P	
50	1	2 600 101 612	AUSGLEICHSCHLEIB	0,5 MM.	11	T
53	1	2 603 490 011	KLEMMSCHRAUBE	.	19	T
57	1	2 600 116 011	SICHERUNGSSCH	.	11	T
60	4	2 914 201 709	TORX-LINSENSCHR	4x25-ST-N67F 821 48	10	T
62	2	2 915 011 007	SECHSKANTMUTTE	DIN 934-M6-8-A.	10	Z
63	1	2 608 000 073	GRUNDPLATTE	.	29	T
64	1	2 601 030 007	PROFILLEISTE	.	14	T
65	1	2 910 141 197	INNENSECHSKANT	DIN 912-M6x16-8.8.	10	T
68	2	2 914 501 012	KOMBI-SCHRAUBE	DIN 7985-AM4x12.	10	T
69	2	2 914 551 176	SCHRAUBE	DIN 7985-M4x12MM.	10	T
70	1	2 605 730 033	SAUGDUESE	.	12	T
71	1	2 604 617 003	DRUCKFEDER	.	11	T
72	2	2 910 641 158	LINSENSCHRAUBE	.	10	T
73	1	2 605 702 016	FLANSCHSTUTZEN	.	18	T
75	1	2 606 491 015	KUPPLUNGSHAELF	.	20	T
77	2	2 600 100 032	AUSGLEICHSCHLEIB	0,2 MM.	11	T
78	1	2 601 110 930	KLEBESCHILD	.	11	T
79	1	2 601 099 013	PLATTE	.	11	T
80	1	2 601 099 029	PLATTE	.	17	T
81	6	2 910 001 116	ZYLINDERSCHRAU	BM 3,5x25 DIN 84-8.8	10	T
82	1	2 601 320 022	ABDECKHAUBE	BLAU	13	T
85	1	2 604 610 040	DRUCKFEDER	.	11	T
90	1	2 601 322 021	SCHUTZVORRICHT	.	16	T
91	2	2 910 011 128	ZYLINDERSCHRAU	DIN 84-AM4x18-5.8.	10	T
102	1	2 604 220 447	POLSCHUH	230-240V.	30	T
103	1	2 604 010 578	ANKER	230-240V.	38	T
103/60	1	2 606 610 049	LUEFTER	.	12	T
104	1	2 607 200 093	EIN/AUS-SCHALTER	.	26	T
106	1	2 600 703 027	TUELLE	Ø 7 MM.	11	T
107	1	2 601 035 001	LEITUNGSHALTER	.	11	T
109	1	2 601 118 484	KLEBESCHILD	SONNENSEITE	13	T
112	1	2 607 329 104	ENTSTOERKONDE	.	22	T
113	1	1 900 905 018	RILLENKUGELLAGE	DIN 625-627-2Z.	29	T
116	2	2 601 323 021	BUERSTENHALTER	.	11	T
116	2	2 601 323 022	BUERSTENHALTER	.	14	T
118	4	2 603 410 001	ZYLINDERSCHRAU	M3x6,5-4.8.	11	T
119	2	2 914 201 705	TORX-LINSENSCHR	DIN 4756-4x16-T20.	10	T
120	1	2 601 118 526	KLEBESCHILD	SCHATTENSEITE	13	T
129	1	2 910 601 321	SENKBLECHSCHRA	DIN 7982-ST3,9x22C-H	10	T
130	1	2 602 026 015	SCHALTERGRIFF	SCHWARZ	11	T

