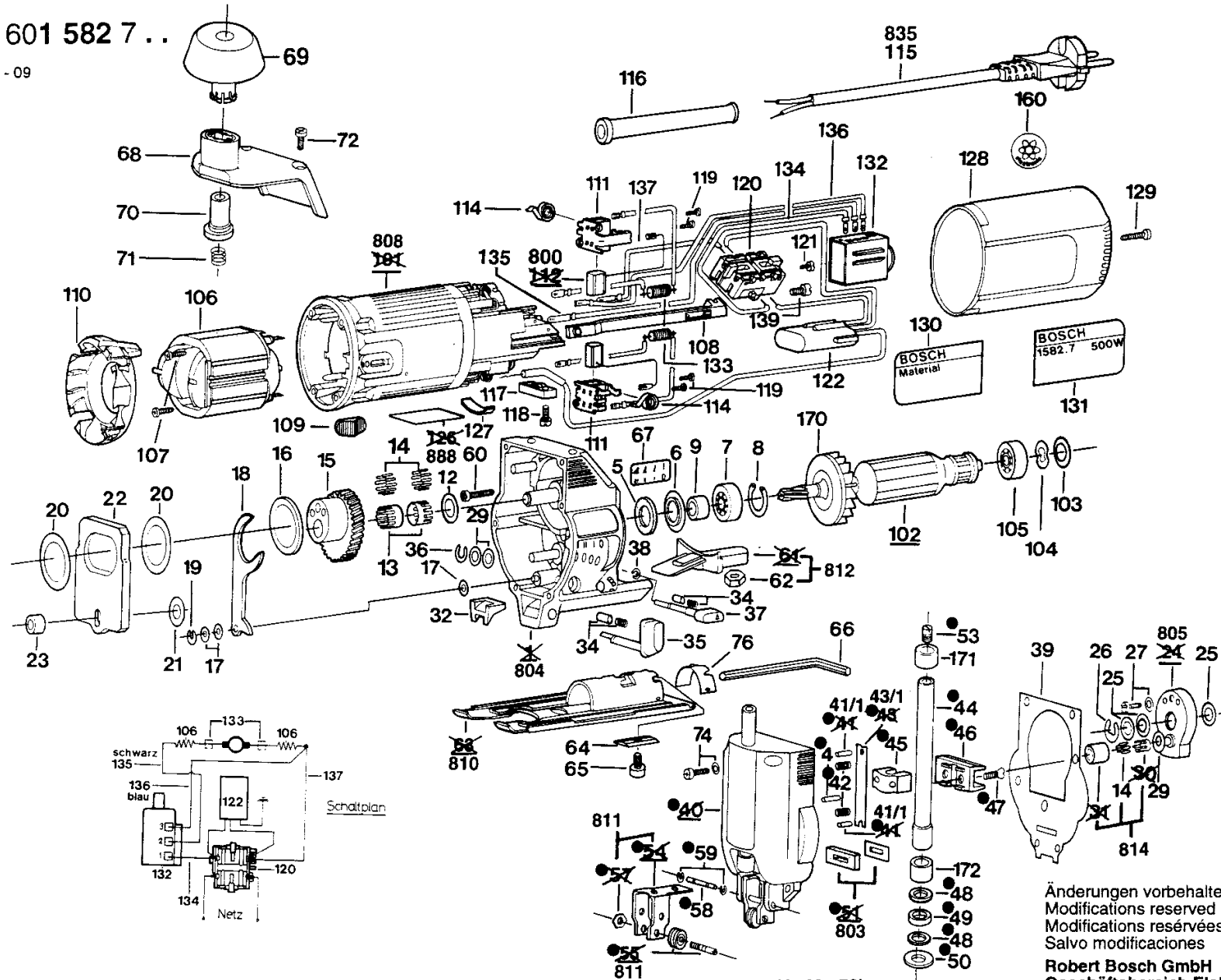


Typ 0 601 582 7..

Stand } 94 - 09
Issue }



Änderungen vorbehalten
 Modifications reserved
 Modifications réservées
 Salvo modificaciones
Robert Bosch GmbH
 Geschäftsbereich Elektrowerkzeuge
 D 70745 Leinfelden-Echterdingen

806 = (4; 40 - 59)

**BOSCH**

Elektrowerkzeuge

PENDELSTICHSÄGE

0 601 582 703

31.08.1999

DVD-ROM 01/2003

Pos	St	Bestell-Nr.	Bezeichnung	Hinweise/Vorgänger	PG	Z	LK
90	1	2 601 322 021	SCHUTZVORRICHTUNG	.	16	T	
91	2	2 910 011 128	ZYLINDERSCHRAUBE	DIN 84-AM4x18-5.8 .	10	T	
102	1	2 604 010 578	ANKER	230-240V .	38	T	
103	1	2 600 101 027	DISTANZSCHEIBE	0,3 MM .	11	T	
103	1	2 600 101 022	UNTERLEGSCHNEIBE	0,2 MM .	11	T	
103	1	2 600 101 020	UNTERLEGSCHNEIBE	0,5 MM .	11	T	
104	1	2 600 150 004	FEDERSCHNEIBE	.	11	T	
105	1	1 900 905 018	RILLENKUGELLAGER	DIN 625-627-2Z .	29	T	
106	1	2 604 220 445	POLSCHUH	220V .	32	T	
107	2	2 603 435 015	KREUZSCHLITZSCHRAUBE	DIN 7981-ST3,5x9,5-F .	11	T	
108	1	2 602 319 005	VERSTELLHEBEL	BLAU	11	T	
109	1	2 602 026 015	SCHALTERGRIFF	SCHWARZ	11	T	
110	1	2 601 328 045	ABDECKSCHEIBE	.	12	T	
111	2	2 601 323 021	BUERSTENHALTER	.	11	T	
114	2	2 604 652 009	SPIRALFEDER	.	11	T	
116	1	2 600 703 012	TUELLE	Ø 6,5-Ø 6,9x95 MM .	12	T	
116	1	2 600 703 013	TUELLE	Ø 7,6-Ø 8,2x95 MM .	12	T	
116	1	2 600 703 011	TUELLE	Ø 8,3-Ø 9,4x95 MM .	11	T	
117	1	2 601 035 001	LEITUNGSHALTER	.	11	T	
118	2	2 910 611 019	BLECHSCHRAUBE	DIN 7981-ST3,9x16-C-H .	13	T	
119	4	2 910 611 005	BLECHSCHRAUBE	DIN7981-ST2,9x9,5-C-H .	10	Z	
120	1	2 607 200 093	EIN/AUS-SCHALTER	.	26	T	
121	4	2 603 410 001	ZYLINDERSCHRAUBE	M3x6,5-4.8 .	11	T	
122	1	2 607 329 104	ENTSTOERKONDENSATOR	.	22	T	
127	1	1 600 026 000	ZWISCHENSTUECK	.	10	T	--
128	1	2 600 508 037	GEHAEUSEDECKEL	BLAU	20	T	
129	1	2 910 601 321	SENKBLECHSCHRAUBE	DIN 7982-ST3,9x22C-H .	10	T	
130	1	2 601 110 291	KLEBESCHILD	.	00	T	--
131	1	2 601 110 322	KLEBESCHILD	.	12	T	
132	1	2 607 230 010	DREHZAHLEGLER	230-240V .	39	T	
133	2	2 604 465 106	ENTSTOERDROSSEL	.	16	T	
134	1	2 604 448 044	VERBINDUNGSLEITUNG	L=86MM WEISS	11	T	
135	1	2 604 448 045	VERBINDUNGSLEITUNG	L=98MM SCHWARZ	11	T	
136	1	2 604 448 046	VERBINDUNGSLEITUNG	L=128MM BLAU	11	T	
137	1	2 604 448 040	VERBINDUNGSLEITUNG	L=125MM WEISS	11	T	
139	1	2 914 201 664	TORX-LINSENSCHRAUBE	3x10MM .	00	T	
140	1	2 600 409 017	ISOLIERSCHLAUCH	.	11	T	
149	1	2 603 231 032	VERSCHLUSSSTOPFEN	BLAU	11	T	
160	1	2 601 110 041	KLEBESCHILD	GELB	11	T	
170	1	2 606 610 049	LUEFTER	.	12	T	
171	1	2 600 301 046	LAGERBUCHSE	.	11	T	
172	1	2 600 301 045	LAGERBUCHSE	.	12	T	
199	1	1 601 110 265	KLEBESCHILD	.	15	T	
650	1	2 607 010 024	SAEGBLATTSATZ BOSCH	.	00	Z	
651	1	1 609 200 265	SCHRAUBENDREHER	GR.2 .	00	Z	
700	1	2 607 001 069	PARALLELANSCHLAG	.	00	Z	
700	1	2 607 001 068	ABSAUGVORRICHTUNG	.	00	Z	
701	1	2 601 016 065	SPANREISSSCHUTZ	.	16	Z	
702	1	2 607 010 079	TEILESATZ	.	00	Z	
703	1	2 608 135 048	WELLMATERIALSAEGEVORRICHT	.	00	Z	--
704	1	2 608 598 001	KLEMMHALTER	.	00	Z	--
800	1	2 604 320 912	KOEHLEBUERSTENSATZ	.	22	T	
803	1	2 601 015 901	DICHTPLATTE	.	11	T	
804	1	2 605 808 915	GETRIEBEGEHAEUSE	.	41	T	
805	1	2 601 072 901	EXZENTERSCHNEIBE	.	20	T	
806	1	2 605 808 914	GETRIEBEDECKEL	.	43	T	
807	1	2 916 080 005	SICHERUNGSSCHNEIBE	DIN 6799-2,3 .	10	T	
808	1	2 605 108 904	MOTORGEHAEUSE	BLAU	30	T	
810	1	2 601 016 903	FUSSPLATTE	.	28	T	
811	1	2 601 321 901	ROLLENHEBEL	.	28	T	
812	1	2 605 500 900	LUEFTERDECKEL	.	14	T	
813	1	2 600 116 009	SICHERUNGSRING	.	10	T	
814	1	2 600 917 900	NADELHUELSE	.	21	T	
835	1	1 604 460 163	NETZANSCHLUSSLEITUNG	Ø 7 MM, L=4 M .	26	T	

**BOSCH**

Elektrowerkzeuge

PENDELSTICHSÄGE

0 601 582 703

31.08.1999

DVD-ROM 01/2003

Pos	St	Bestell-Nr.	Bezeichnung	Hinweise/Vorgänger	PG	Z	LK
4	2	1 903 201 042	NADELROLLE	DIN 5402-A3x11,8-G2 .	11	T	
5	1	2 600 108 077	FILZRING	.	11	T	
6	1	2 600 500 002	FUEHRUNGSHUELSE	.	11	T	
7	1	2 600 905 021	RILLENKUGELLAGER	9 MM .	21	T	
8	1	2 916 660 008	SICHERUNGSRING	DIN 472-24x1,2 MM .	11	T	
9	1	2 600 400 008	STECKERHUELSE	.	11	T	
12	1	2 600 101 616	AUSGLEICHSCHIEBE	0,5 MM .	11	T	
13	2	2 600 913 036	NADELKAEFIG	.	11	T	
14	20	2 603 201 037	NADELROLLE	1,5x5,8 MM .	11	T	
15	1	2 606 320 048	EXZENTERZAHNRAD	Z=37 .	34	T	
16	1	2 600 102 653	AUSGLEICHSCHIEBE	1,0 MM .	11	T	
17	2	2 600 100 515	UNTERLEGSCHIEBE	0,3 MM .	11	T	
17	1	2 600 100 516	UNTERLEGSCHIEBE	0,5 MM .	11	T	
18	1	2 601 923 004	GABELHEBEL	.	13	T	
19	1	2 916 080 007	SICHERUNGSSCHIEBE	DIN 6799-4-FSt .	10	T	
20	2	2 600 102 652	AUSGLEICHSCHIEBE	0,5 MM .	11	T	
21	1	2 600 100 625	AUSGLEICHSCHIEBE	0,1 MM .	11	T	
21	1	2 600 100 626	AUSGLEICHSCHIEBE	0,2 MM .	11	T	
21	1	2 600 100 627	AUSGLEICHSCHIEBE	0,3 MM .	11	T	
21	1	2 600 100 628	AUSGLEICHSCHIEBE	0,5 MM .	11	T	
22	1	2 601 098 003	AUSGLEICHGEWICHT	.	21	T	
23	1	2 600 309 009	DISTANZHUELSE	.	11	T	
25	1	2 600 100 575	UNTERLEGSCHIEBE	0,2 MM .	11	T	
25	1	2 600 100 576	UNTERLEGSCHIEBE	0,3 MM .	11	T	
25	2	2 600 100 577	UNTERLEGSCHIEBE	0,5 MM .	11	T	
26	1	2 916 080 910	SICHERUNGSSCHIEBE	DIN 6799-7-FSt .	10	T	
27	2	2 914 501 012	KOMBI-SCHRAUBE	DIN 7985-AM4x12 .	10	T	
29	2	2 600 100 568	AUSGLEICHSCHIEBE	0,5 MM .	11	T	
29	1	2 600 100 569	AUSGLEICHSCHIEBE	1,0 MM .	11	T	
29	1	2 600 100 607	AUSGLEICHSCHIEBE	0,3 MM .	11	T	
32	1	2 602 305 042	LUFTABSCHIEDER	.	11	T	
34	2	2 600 590 006	ABDECKKAPPE	.	11	T	
35	1	2 602 026 036	DREHKNOFF	.	13	T	
36	1	2 916 080 908	SICHERUNGSSCHIEBE	5 DIN 6799 .	10	T	
37	1	2 602 026 037	DREHKNOFF	SCHWARZ	11	T	
38	1	2 600 116 006	SICHERUNGSRING	.	11	T	
39	1	2 601 015 050	DICHTUNG	.	11	T	
41/1	2	2 603 410 048	GEWINDEFURCHSCHRAUBE	M 4x8 .	11	T	
42	2	2 604 613 000	DRUCKFEDER	.	11	T	
43/1	1	2 601 322 010	FUEHRUNGSBUEGEL	.	14	T	
44	1	2 600 780 034	HUBSTANGE	.	26	T	
45	1	2 602 329 011	HALTEBUEGEL	.	14	T	
46	1	2 601 321 022	GLEITSTUECK	31/35 MM .	18	T	
47	2	2 603 421 040	SENKSCHRAUBE	DIN 7962-M3,5x8-10.9 .	11	T	
48	1	2 600 112 031	STUETZSCHIEBE	0,5 MM .	11	T	
49	1	2 600 290 017	DICHTUNG	.	11	T	
50	1	2 600 101 612	AUSGLEICHSCHIEBE	0,5 MM .	11	T	
53	1	2 603 400 000	KLEMMSCHRAUBE	.	12	T	
58	1	2 603 105 029	LAGERBOLZEN	.	12	T	
59	1	2 916 080 906	SICHERUNGSSCHIEBE	DIN 6799-3,2 .	10	T	
60	4	2 914 201 709	TORX-LINSENSCHRAUBE	4x25-ST-N67F 821 48 .	00	T	
62	2	2 915 011 007	SECHSKANTMUTTER	DIN 934-M6-8-A .	10	Z	
64	1	2 601 030 019	PROFILLEISTE	.	13	T	
65	1	2 910 141 197	INNENSECHSKANTSCHRAUBE	DIN 912-M6x16-8.8 .	10	T	
66	1	1 907 950 006	WINKELSCHRAUBENDREHER	DIN 911-SW5 .	15	T	
68	1	2 605 702 002	FLANSCHSTUTZEN	.	15	T	
69	1	2 603 231 002	HANDGRIFF	SCHWARZ	17	T	
70	1	2 600 421 000	RASTHUELSE	.	11	T	
71	1	2 604 616 001	DRUCKFEDER	.	11	T	
72	2	2 914 501 022	KOMBI-SCHRAUBE	DIN 7985-M 5x10 MM-4,8 .	11	T	
74	2	2 914 501 012	KOMBI-SCHRAUBE	DIN 7985-AM4x12 .	10	T	
75	2	2 914 551 176	SCHRAUBE MIKROVERKAPSELT	DIN 7985-M4x12MM .	10	T	
76	1	2 601 328 044	SKALENPLATTE	.	11	T	
76	1	2 601 328 044	SKALENPLATTE	.	11	T	