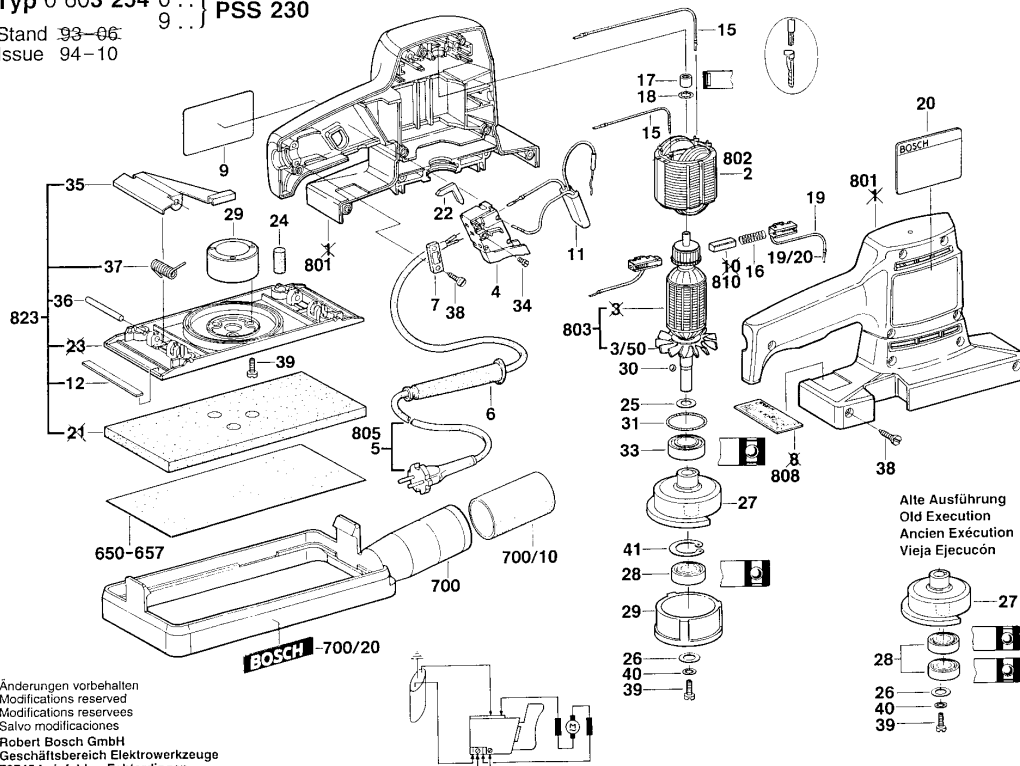


Typ 0 603 254 0... } PSS 230

Stand 93-06
Issue 94-10



Änderungen vorbehalten
Modifications reserved
Modifications reserves
Salvo modificaciones
Robert Bosch GmbH
Geschäftsbereich Elektrowerkzeuge
70745 Leinfelden-Echterdingen

Bitte beachten: Instandsetzung, Änderung und Prüfung von Elektrowerkzeugen sind fachgerecht durchzuführen.
Die Sicherheitsvorschriften nach IEC, EN, VDE, AFNOR und weitere in den einzelnen Ländern gültige Vorschriften sind einzuhalten.
Technische und Preisänderungen vorbehalten. Erzeugnisse und Preise / Preisgruppen werden laufend auf neuesten Stand gebracht.

Stand: 25.08.1998

Pos	St	Bestell-Nr.	Bezeichnung	Hinweise/Vorgänger	P	
2	1	1 604 220 149	POLSCHUH	220V .	29	T
3/50	1	2 606 610 027	LUEFTER	.	12	T
4	1	2 607 200 084	EIN/AUS-SCHALTER	.	22	T
4	1	2 607 200 260	EIN/AUS-SCHALTER	.	23	T
6	1	2 600 703 007	TUELLE	Ø 7 MM .	11	T
6	1	2 600 703 006	TUELLE	Ø 9,5 MM .	11	T
7	1	2 601 035 001	LEITUNGSHALTER	.	11	T
9	1	2 601 110 602	KLEBESCHILD	SONNENSEITE	11	T
11	1	1 607 328 028	ENTSTOERKONDEN	.	15	T
12	2	2 605 510 008	ANPRESSLEISTE	.	12	T
15	2	2 604 448 001	ELEKTR LEITUNG	L = 184 MM WEISS	11	T
16	2	2 604 610 009	DRUCKFEDER	.	11	T
17	1	2 600 910 005	NADELHUELSE	.	14	T
18	2	1 610 210 014	O-RING	.	11	T
19	2	2 604 465 081	BUERSTENHALT M	.	17	T
20	1	2 601 110 981	KLEBESCHILD	SCHATTENSEITE	12	T
22	1	2 601 022 000	DAEMMPLATTE	.	11	T
24	4	1 603 101 018	RUNDGUMMI	Ø 11,3x23,5 MM .	11	T
25	1	2 600 100 041	UNTERLEGSCHIEBE	DIN 315-M8-GT-C .	11	T
26	1	1 600 100 020	UNTERLEGSCHIEBE	.	11	T
27	1	2 602 210 009	EXZENTERSCHIEBE	.	21	T
28	1	2 600 905 013	RILLENKUGELLAGE	Ø 12 MM .	22	T
29	1	2 600 501 004	LAGERFLANSCH	.	21	T
30	1	1 903 230 004	KUGEL	DIN 5401-3 MM-III-ST .	10	T
31	1	1 900 210 128	O-RING	28x2,5MM .	13	T
33	1	1 900 905 122	RILLENKUGELLAGE	DIN 625-6002-2-Z .	00	T
33	1	1 900 905 162	RILLENKUGELLAGE	DIN 625-6002-2-RS .	34	T
34	2	2 603 410 001	ZYLINDERSCHRAUB	M3x6,5-4,8 .	11	T
35	2	1 601 329 009	KLEMMBUEGEL	.	13	T
36	2	1 603 201 023	ZYLINDERSTIFT	.	11	T
37	2	1 604 651 004	DRUCKFEDER	.	11	T
38	11	2 910 611 019	BLECHSCHRAUBE	DIN 7981-ST3,9x16-C-H	13	T
38	11	2 603 435 036	SPEZIALSCHRAUBE	4x16 MM .	11	T
39	4	2 910 021 154	ZYLINDERSCHRAUB	DIN 84-AM5x12-8,8 .	10	T
40	1	2 916 060 006	FEDERSCHIEBE	DIN 137-A5-FST .	10	T
41	1	2 916 660 011	SICHERUNGSRING	DIN 472-28x1,2MM .	11	T
653	1	1 608 604 139	SCHLEIFBLATTSATZ	KORN 80 .	00	Z
654	1	1 608 604 140	SCHLEIFBLATT	KORN 120 .	00	Z
655	1	1 608 604 141	SCHLEIFBLATTSATZ	KORN 180 .	00	Z
656	1	1 608 604 142	SCHLEIFBLATTSATZ	KORN 240 .	00	Z

Pos	St	Bestell-Nr.	Bezeichnung	Hinweise/Vorgänger	P	
657	1	1 608 604 143	SCHLEIFBLATTSATZ	KORN 320 .	00	Z
700	1	1 605 190 018	ABSAUGRAHMEN	.	00	Z
700/10	1	2 600 306 005	SCHLAUCHSTUTZE	.	00	Z
801	1	2 605 104 997	GEHAUESCHALE	GRUEN	31	T
803	1	1 604 010 228	ANKER	220V .	34	T
805	1	1 604 460 163	NETZANSCHLUSSL	Ø 7 MM, L=4 M .	26	T
808	1	1 601 106 999	TYPSCCHILD	26x52 MM .	15	T
810	1	1 604 321 900	KOHLBUEERSTE	.	19	T
823	1	1 607 000 902	TEILESATZ	.	30	T