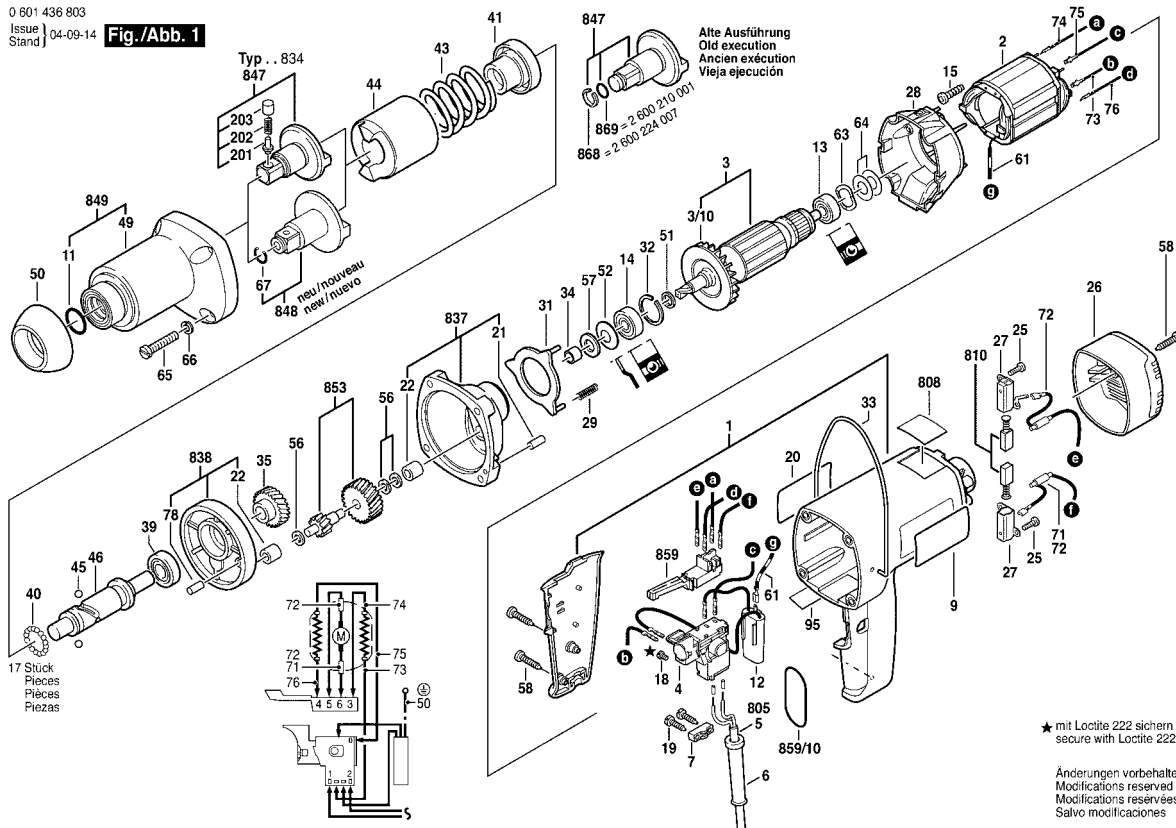


0 601 436 803  
 ISSUE  
 Stand 04-09-14

**Fig./Abb. 1**



Bitte beachten: Instandsetzung, Änderung und Prüfung von Elektrowerkzeugen sind fachgerecht durchzuführen.  
 Die Sicherheitsvorschriften nach IEC, EN, VDE, AFNOR und weitere in den einzelnen Ländern gültige Vorschriften sind einzuhalten.  
 Technische und Preisänderungen vorbehalten. Erzeugnisse und Preise / Preisgruppen werden laufend auf neuesten Stand gebracht.

Stand: 17.09.2003

Pos	St	Bestell-Nr.	Bezeichnung	Hinweise/Vorgänger	P	
1	1	3 605 108 109	MOTORGEHAEUSE	BLAU	39	T
2	1	2 604 220 429	POLSCHUH	220-230V .	31	T
3	1	2 604 010 629	ANKER	220-230V .	40	T
3/10	1	2 606 610 049	LUEFTER	.	12	T
4	1	2 607 200 248	EIN/AUS-SCHALTER	.	42	T
6	1	1 600 703 031	TUELLE	Ø7,3-Ø8,6x67MM .	12	T
7	1	2 601 035 001	LEITUNGSHALTER	.	11	T
9	1	3 601 110 365	FIRMENSCHILD	.	13	T
11	1	1 900 210 321	O-RING	22x2 MM .	17	T
12	1	2 607 329 096	ENTSTOERKONDE	.	20	T
13	1	1 900 905 018	RILLENKUGELLAGE	DIN 625-627-2Z .	29	T
14	1	2 600 905 021	RILLENKUGELLAGE	9 MM .	21	T
15	3	2 603 435 015	BLECHSCHRAUBE	DIN 7981-ST3,5x9,5-F	11	T
18	2	2 603 410 001	ZYLINDERSCHRAU	M3x6,5-4.8 .	11	T
19	2	2 914 201 705	TORX-LINSENSCHR	DIN 4756-4x16-T20 .	10	T
20	1	3 601 110 367	FIRMENSCHILD	.	15	T
21	1	2 917 500 095	ZYLINDERSTIFT	4 H 8x12 DIN 7 .	11	T
22	2	2 600 914 010	NADELHUELSE	Ø 6 MM .	14	T
25	4	2 910 211 005	BLECHSCHRAUBE	DIN 7971-ST2,9x9,5-F	10	T
26	1	3 605 500 018	GEHAEUSEDECKEL	SCHWARZ	20	T
27	2	2 604 337 003	BUERSTENHALTER	.	12	T
28	1	3 605 500 017	LUFTLEITRING	.	20	T
29	4	2 604 611 024	DRUCKFEDER	.	11	T
31	1	3 600 190 003	STUETZSCHEIBE	.	14	T
32	1	2 916 660 008	SICHERUNGSRING	DIN 472-24x1,2 MM .	11	T
33	1	2 604 682 001	AUFHAENGEBUGE	.	20	T
34	1	2 600 400 008	STECKHUELSE	.	11	T
35	1	2 606 317 001	STIRNRAD	Z=31 .	33	T
39	1	1 900 900 287	RILLENKUGELLAGE	6001 DIN 625 .	29	T
40	17	1 903 230 007	KUGEL	DIN 5401-4 MM-III-ST.	10	T
41	1	1 605 801 018	LAGERBUCHSE	.	37	T
43	1	1 604 619 010	DRUCKFEDER	.	19	T
44	1	2 608 710 001	SCHLAEGER	.	51	T
45	2	1 903 230 013	KUGEL	DIN 5401-Ø7MM-III-ST	10	T
46	1	2 603 124 002	SCHRAUBSPINDEL	.	44	T
49	1	3 605 190 188	SCHLAGWERKGEH	.	45	T
50	1	2 600 250 005	SCHUTZRING	.	18	T
51	1	3 600 113 007	DISTANZRING	.	11	T
52	1	2 600 500 002	TELLERSCHEIBE	.	11	T
56	1	2 600 100 569	AUSGLEICHSCH	1,0 MM .	11	T

Pos	St	Bestell-Nr.	Bezeichnung	Hinweise/Vorgänger	P	
57	1	2 600 108 077	FILZRING	.	11	T
58	4	2 910 211 020	BLECHSCHRAUBE	DIN 7971-BZ3,9x19 .	10	T
61	1	3 604 431 001	ELEKTR LEITUNG	.	13	T
63	1	2 600 150 004	AUSGLEICHSCH	.	11	T
64	1	2 600 101 023	AUSGLEICHSCH	0,3 MM .	11	T
64	1	2 600 101 022	AUSGLEICHSCH	0,2 MM .	11	T
64	1	2 600 101 020	AUSGLEICHSCH	0,5 MM .	11	T
65	4	2 910 011 166	ZYLINDERSCHRAU	DIN 84-BM5x30-5.8 .	10	T
66	4	2 916 690 004	FEDERRING	DIN 128-A5-FST .	11	T
67	1	3 600 224 063	SPRENGRING	.	13	T
71	1	3 604 503 005	ENTSTOERGLIED	.	22	T
72	1	3 604 503 006	ENTSTOERGLIED	.	22	T
73	1	3 604 431 000	ELEKTR LEITUNG	BLAU	18	T
74	1	3 604 431 019	VERBINDUNGSLEIT	GRAU	17	T
75	1	3 604 431 008	ELEKTR LEITUNG	SCHWARZ	18	T
76	1	3 604 431 020	VERBINDUNGSLEIT	WEISS	18	T
78	1	2 917 500 101	ZYLINDERSTIFT	4 H 8x24 DIN 7 .	11	T
95	1	1 601 110 265	KLEBESCHILD	.	15	T
805	1	1 607 000 227	NETZANSCHLUSSL	Ø 8 MM, L=4 M .	31	T
808	1	1 601 106 999	TYPSCCHILD	26x52 MM .	15	T
810	1	2 604 321 905	KOHLEBUERSTENS	.	22	T
837	1	3 605 500 187	ZWISCHENLAGER	.	46	T
838	1	3 605 700 120	ZWISCHENFLANSCH	.	32	T
848	1	3 607 030 424	WERKZEUGAUFNA	.	48	T
849	1	3 605 190 188	SCHLAGWERKGEH	.	45	T
853	1	3 606 309 058	ZAHNWELLE	.	41	T
859	1	1 617 200 042	UMSCHALTER	.	23	T
859/10	1	2 600 210 019	O-RING	33x2 MM .	11	T
868	1	2 600 224 007	SPRENGRING	.	18	T
869	1	2 600 210 001	O-RING	7,65x1,78 MM .	11	T