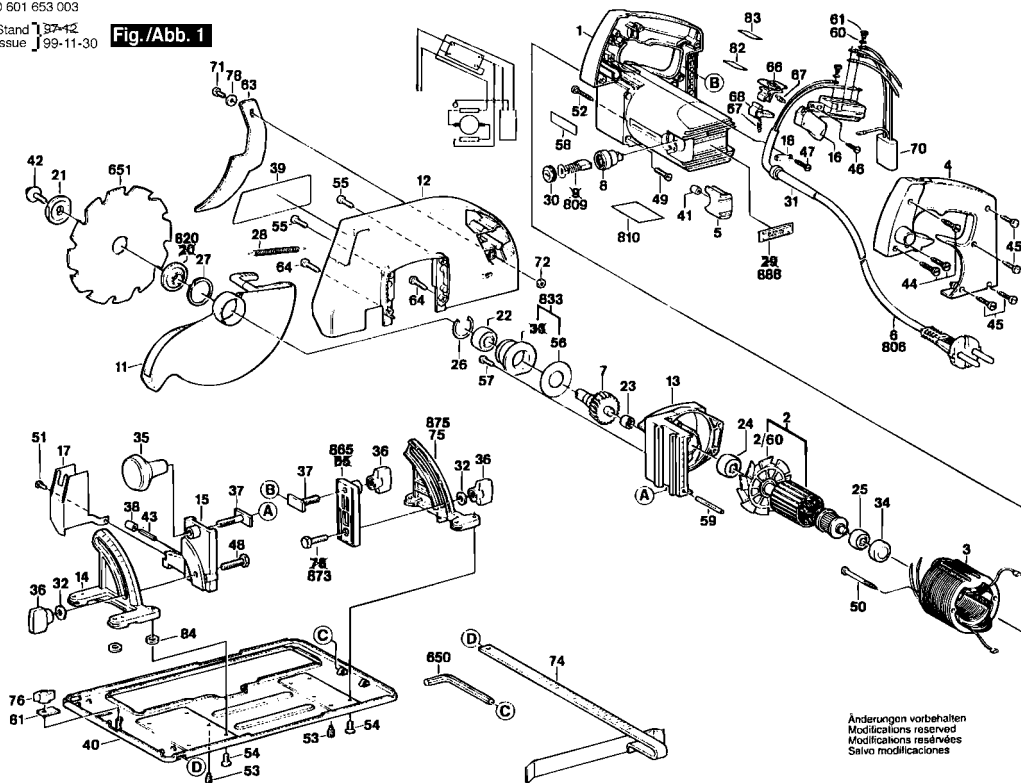


0 601 653 003  
Stand 1997-12  
Issue 99-11-30

**Fig./Abb. 1**



Anderungen vorbehalten  
Modifications reserved  
Modificacions reservadas  
Sinvo modificaciones

Bitte beachten: Instandsetzung, Änderung und Prüfung von Elektrowerkzeugen sind fachgerecht durchzuführen. Die Sicherheitsvorschriften nach IEC, EN, VDE, AFNOR und weitere in den einzelnen Ländern gültige Vorschriften sind einzuhalten. Technische und Preisänderungen vorbehalten. Erzeugnisse und Preise / Preisgruppen werden laufend auf neuesten Stand gebracht.

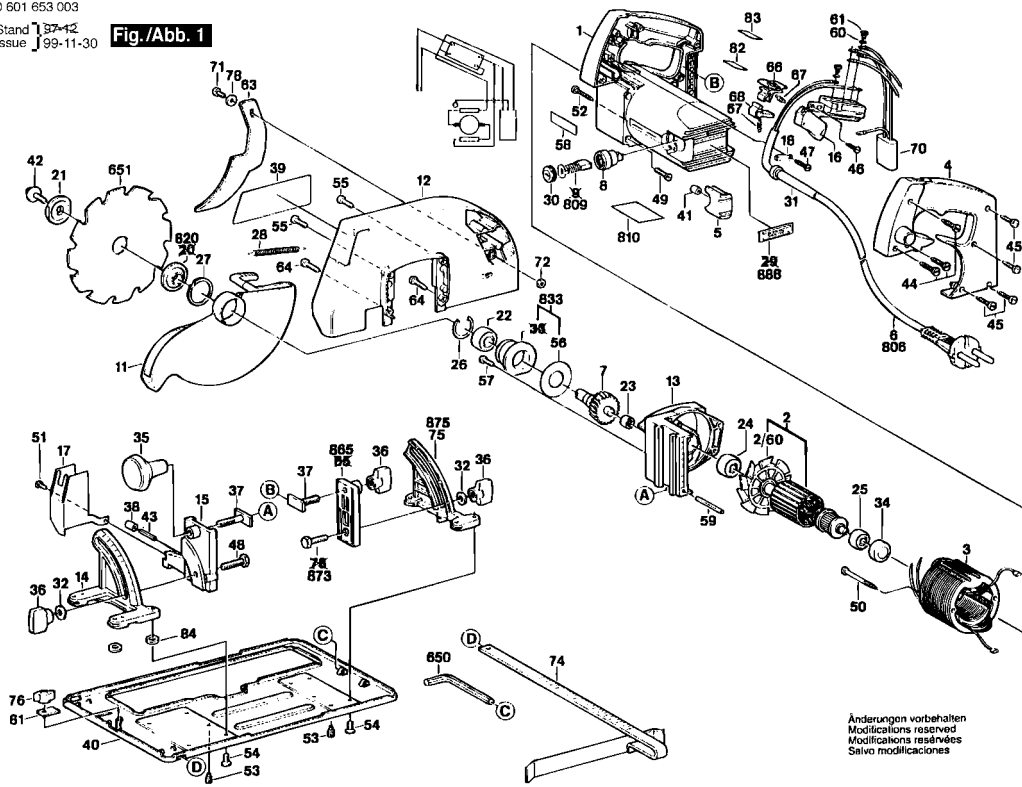
Stand: 03.11.1998

| Pos  | St | Bestell-Nr.   | Bezeichnung      | Hinweise/Vorgänger   | P  |   |
|------|----|---------------|------------------|----------------------|----|---|
| 1    | 1  | 3 605 108 548 | MOTORGEHAEUSE    | BLAU                 | 35 | T |
| 2    | 1  | 3 604 011 520 | ANKER            | 220V .               | 49 | T |
| 2/60 | 1  | 3 606 610 515 | LUEFTER          | .                    | 18 | T |
| 3    | 1  | 3 604 220 508 | POLSCHUH         | 220V .               | 41 | T |
| 4    | 1  | 3 605 500 572 | GRIFFSCHALE      | BLAU                 | 24 | T |
| 5    | 2  | 3 605 500 573 | GEHAEUSEDECKEL   | BLAU                 | 14 | T |
| 7    | 1  | 3 606 328 508 | WELLE MIT        | Z=61 .               | 37 | T |
| 8    | 2  | 3 600 492 505 | BUERSTENHALTER   | .                    | 26 | T |
| 11   | 1  | 3 605 500 541 | PENDELSCHTZA     | .                    | 33 | T |
| 12   | 1  | 3 605 500 537 | SCHUTZHAUBE      | .                    | 35 | T |
| 13   | 1  | 3 605 806 507 | GETRIEBEGEHAEU   | .                    | 34 | T |
| 14   | 1  | 3 605 702 529 | SKALENTRAEGER    | .                    | 29 | T |
| 15   | 1  | 3 605 702 558 | TIEFENANSCHLAG   | .                    | 27 | T |
| 16   | 1  | 3 607 200 508 | EIN/AUS-SCHALTER | .                    | 33 | T |
| 17   | 1  | 3 605 510 528 | SCHUTZBUEGEL     | .                    | 30 | T |
| 18   | 1  | 3 601 032 500 | BEFESTIGUNGSSC   | .                    | 20 | T |
| 21   | 1  | 3 600 144 507 | SPANNSCHEIBE     | .                    | 17 | T |
| 22   | 1  | 3 600 900 521 | RILLENKUGELLAGE  | .                    | 28 | T |
| 23   | 1  | 3 600 910 502 | NADELLAGER       | .                    | 18 | T |
| 24   | 1  | 3 600 900 520 | RILLENKUGELLAGE  | .                    | 28 | T |
| 25   | 1  | 2 610 904 891 | RILLENKUGELLAGE  | .                    | 29 | T |
| 26   | 1  | 3 600 119 505 | SICHERUNGSRING   | .                    | 13 | T |
| 27   | 1  | 3 600 119 506 | SICHERUNGSRING   | .                    | 13 | T |
| 28   | 1  | 2 610 909 254 | ZUGFEDER         | .                    | 20 | T |
| 30   | 2  | 2 610 994 437 | SCHRAUBKAPPE     | .                    | 14 | T |
| 31   | 1  | 3 600 707 503 | TUELLE           | Ø 9,4 MM .           | 00 | T |
| 32   | 2  | 3 600 100 515 | UNTERLEGSCHIEB   | .                    | 13 | T |
| 34   | 1  | 3 600 206 502 | GUMMIRING        | .                    | 11 | T |
| 35   | 1  | 3 603 231 516 | ZUSATZHANDGRIF   | M8 SCHWARZ           | 27 | T |
| 36   | 2  | 3 603 231 524 | FLUEGELMUTTER    | M8 .                 | 16 | T |
| 37   | 2  | 3 603 440 502 | T-NUTENSCHRAUB   | M 8x45 MM .          | 13 | T |
| 38   | 1  | 3 600 707 504 | GUMMIPUFFER      | .                    | 13 | T |
| 39   | 1  | 2 610 911 006 | HINWEISSCHILD    | .                    | 15 | T |
| 40   | 1  | 3 601 440 510 | GRUNDPLATTE      | 396x230 MM .         | 37 | T |
| 41   | 2  | 3 600 305 500 | RUNDGUMMI        | .                    | 13 | T |
| 42   | 1  | 3 603 450 501 | INNENSECHSKANT   | .                    | 14 | T |
| 44   | 3  | 2 914 201 710 | TORX-LINSENSCHR  | 4x30MM .             | 10 | T |
| 45   | 4  | 2 910 611 029 | BLECHSCHRAUBE    | DIN 7971-BZ4,2x25 .  | 13 | T |
| 46   | 2  | 2 910 611 025 | BLECHSCHRAUBE    | DIN 7981-ST4,2x13-C- | 10 | T |
| 47   | 2  | 2 910 611 012 | BLECHSCHRAUBE    | DIN 7981-ST3,5x16-C- | 10 | Z |

| Pos | St | Bestell-Nr.   | Bezeichnung     | Hinweise/Vorgänger    | P  |   |
|-----|----|---------------|-----------------|-----------------------|----|---|
| 48  | 1  | 2 911 061 246 | SECHSKANTSCHRA  | DIN 933-M8x30-8.8 .   | 10 | T |
| 49  | 4  | 2 914 411 064 | ZYLINDERSCHRAU  | DIN 7500-CM5x25-ST    | 13 | T |
| 50  | 2  | 2 914 461 402 | GEWINDEFURCHSC  | DIN 7500-BM 4x10-ST   | 10 | T |
| 51  | 2  | 2 910 611 483 | BLECHSCHRAUBE   | DIN 7982-ST3,9x45-F-I | 13 | T |
| 52  | 4  | 2 910 611 483 | BLECHSCHRAUBE   | DIN 7982-ST3,9x45-F-I | 13 | T |
| 53  | 2  | 3 603 415 566 | GEWINDESTIFT    | .                     | 14 | T |
| 54  | 8  | 3 603 415 553 | ZYLINDERSCHRAU  | .                     | 13 | Z |
| 55  | 2  | 2 914 411 051 | ZYLINDERSCHRAU  | DIN 7500 CM 4x20 .    | 11 | T |
| 56  | 1  | 3 601 016 507 | DICHRING        | .                     | 11 | T |
| 57  | 4  | 3 603 430 502 | ZYLINDERSCHRAU  | .                     | 13 | T |
| 58  | 2  | 3 601 119 666 | FIRMENSCHILD    | .                     | 15 | T |
| 59  | 1  | 2 917 765 240 | SPANNSTIFT      | DIN 1481-3x40 .       | 13 | T |
| 60  | 4  | 3 600 151 506 | FEDERSCHEIBE    | .                     | 00 | T |
| 61  | 4  | 3 603 415 549 | FLACHKOPFSCHRA  | .                     | 13 | T |
| 63  | 1  | 3 601 098 517 | SPALTKEIL       | .                     | 32 | Z |
| 64  | 2  | 2 914 411 049 | ZYLINDERSCHRAU  | DIN 7500-CM4x16-ST    | 13 | T |
| 66  | 1  | 3 603 231 518 | SCHALTHEBEL     | .                     | 16 | T |
| 67  | 2  | 3 604 648 503 | ZUGFEDER        | .                     | 13 | T |
| 68  | 1  | 3 601 960 500 | SPERRHEBEL      | .                     | 15 | T |
| 70  | 1  | 3 607 328 509 | ENTSTOERKONDE   | .                     | 22 | T |
| 71  | 1  | 2 910 141 193 | INNENSECHSKANT  | DIN 912-M6x12-8.8 .   | 10 | T |
| 72  | 1  | 2 915 011 007 | SECHSKANTMUTTE  | DIN 934-M6-8-A .      | 10 | Z |
| 74  | 1  | 2 608 190 002 | LAENGANSCHLAG   | .                     | 23 | Z |
| 75  | 1  | 3 607 000 518 | HALTEWINKEL     | .                     | 36 | T |
| 76  | 1  | 1 603 480 018 | FLUEGELSCHRAUB  | M6 .                  | 12 | Z |
| 78  | 1  | 2 916 011 014 | UNTERLEGSCHIEB  | DIN 125-A 6,4-ST .    | 10 | T |
| 81  | 1  | 3 601 030 500 | KLEMMSTUECK     | .                     | 24 | T |
| 82  | 1  | 1 601 110 265 | KLEBSCHILD      | .                     | 15 | T |
| 83  | 1  | 1 601 110 618 | HINWEISSCHILD   | .                     | 12 | T |
| 84  | 2  | 2 916 011 012 | UNTERLEGSCHIEB  | DIN 125-A5,3-ST .     | 10 | Z |
| 650 | 1  | 1 907 950 006 | WINKELSCHRAUBE  | DIN 911-SW5 .         | 15 | T |
| 651 | 1  | 3 608 640 519 | KREISSAEGEBLATT | Ø 230x30 MM, Z=14 H   | 00 | Z |
| 806 | 1  | 3 604 460 516 | ELKTR LEITG M   | .                     | 33 | T |
| 809 | 1  | 3 607 014 505 | KOHLEBUERSTENS  | .                     | 26 | T |
| 810 | 1  | 3 601 119 590 | TYPSCCHILD      | .                     | 16 | T |
| 820 | 1  | 3 600 101 510 | AUFNAHMEFLANSC  | .                     | 19 | T |
| 833 | 1  | 3 607 000 566 | TEILESATZ       | .                     | 30 | T |
| 865 | 1  | 3 605 702 536 | TIEFENANSCHLAG  | .                     | 23 | T |
| 873 | 1  | 2 911 051 244 | SECHSKANTSCHRA  | DIN 933-M8x25-5.6 .   | 13 | T |
| 875 | 1  | 3 605 702 535 | HALTEWINKEL     | .                     | 28 | T |

0 601 653 003  
 Stand 1 99-11-30  
 Issue 1 99-11-30

**Fig./Abb. 1**



Änderungen vorbehalten  
 Modifications reserved  
 Modificaciones reservadas  
 Sinvo modificaciones

Bitte beachten: Instandsetzung, Änderung und Prüfung von Elektrowerkzeugen sind fachgerecht durchzuführen.  
 Die Sicherheitsvorschriften nach IEC, EN, VDE, AFNOR und weitere in den einzelnen Ländern gültige Vorschriften sind einzuhalten.  
 Technische und Preisänderungen vorbehalten. Erzeugnisse und Preise / Preisgruppen werden laufend auf neuesten Stand gebracht.

Stand: 03.11.1998

| Pos | St | Bestell-Nr.   | Bezeichnung | Hinweise/Vorgänger | P  | T |
|-----|----|---------------|-------------|--------------------|----|---|
| 888 | 1  | 1 601 106 999 | TYPSCILD    | 26x52 MM.          | 15 | T |
|     |    |               |             |                    |    |   |
|     |    |               |             |                    |    |   |
|     |    |               |             |                    |    |   |
|     |    |               |             |                    |    |   |
|     |    |               |             |                    |    |   |
|     |    |               |             |                    |    |   |
|     |    |               |             |                    |    |   |
|     |    |               |             |                    |    |   |
|     |    |               |             |                    |    |   |
|     |    |               |             |                    |    |   |
|     |    |               |             |                    |    |   |
|     |    |               |             |                    |    |   |
|     |    |               |             |                    |    |   |
|     |    |               |             |                    |    |   |
|     |    |               |             |                    |    |   |
|     |    |               |             |                    |    |   |
|     |    |               |             |                    |    |   |
|     |    |               |             |                    |    |   |
|     |    |               |             |                    |    |   |
|     |    |               |             |                    |    |   |
|     |    |               |             |                    |    |   |
|     |    |               |             |                    |    |   |
|     |    |               |             |                    |    |   |

| Pos | St | Bestell-Nr. | Bezeichnung | Hinweise/Vorgänger | P | T |
|-----|----|-------------|-------------|--------------------|---|---|
|     |    |             |             |                    |   |   |
|     |    |             |             |                    |   |   |
|     |    |             |             |                    |   |   |
|     |    |             |             |                    |   |   |
|     |    |             |             |                    |   |   |
|     |    |             |             |                    |   |   |
|     |    |             |             |                    |   |   |
|     |    |             |             |                    |   |   |
|     |    |             |             |                    |   |   |
|     |    |             |             |                    |   |   |
|     |    |             |             |                    |   |   |
|     |    |             |             |                    |   |   |
|     |    |             |             |                    |   |   |
|     |    |             |             |                    |   |   |
|     |    |             |             |                    |   |   |
|     |    |             |             |                    |   |   |
|     |    |             |             |                    |   |   |
|     |    |             |             |                    |   |   |
|     |    |             |             |                    |   |   |
|     |    |             |             |                    |   |   |
|     |    |             |             |                    |   |   |
|     |    |             |             |                    |   |   |
|     |    |             |             |                    |   |   |
|     |    |             |             |                    |   |   |
|     |    |             |             |                    |   |   |
|     |    |             |             |                    |   |   |
|     |    |             |             |                    |   |   |