



BOSCH

Elektrowerkzeuge

HW-HECKENSCHERE

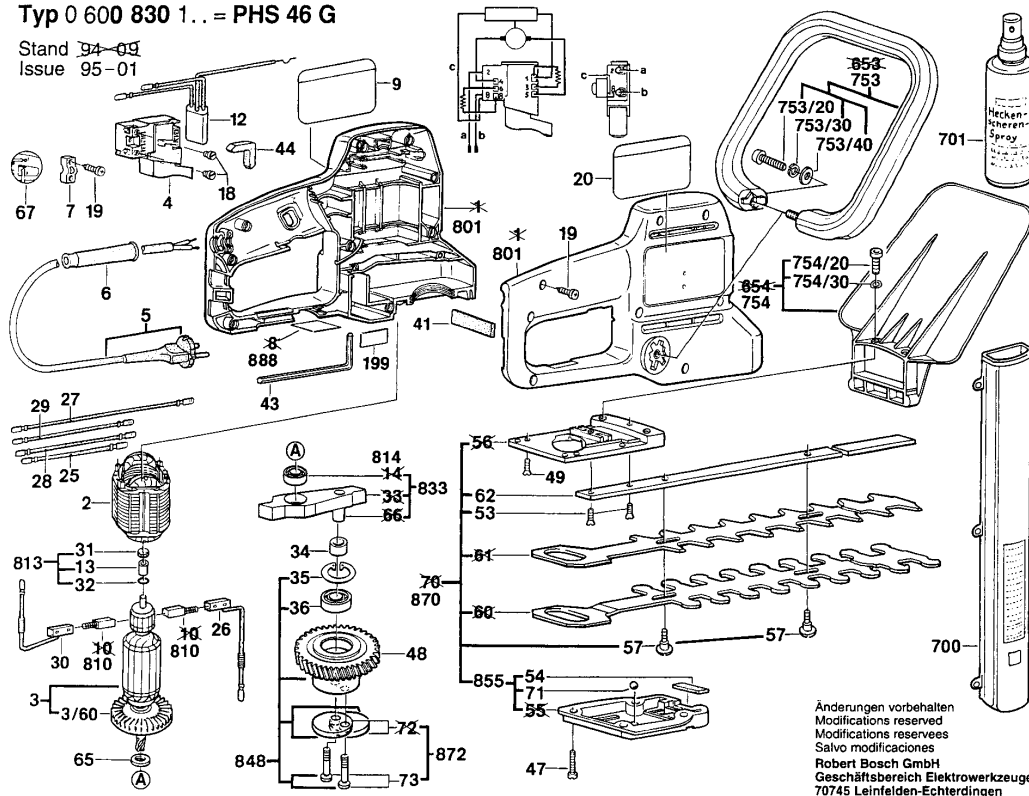
PHS 46 G

0 600 830 103

DVD-ROM 01/2003

Typ 0 600 830 1.. = PHS 46 G

Stand ~~94-09~~
Issue 95-01



Änderungen vorbehalten
 Modifications reserved
 Modifications reserves
 Salvo modificaciones
 Robert Bosch GmbH
 Geschäftsbereich Elektrowerkzeuge
 70745 Leinfelden-Echterdingen

Bitte beachten: Instandsetzung, Änderung und Prüfung von Elektrowerkzeugen sind fachgerecht durchzuführen.
 Die Sicherheitsvorschriften nach IEC, EM, VDE, AFNOR und weitere in den einzelnen Ländern gültige Vorschriften sind einzuhalten.
 Technische und Preisänderungen vorbehalten. Erzeugnisse und Preise / Preisgruppen werden laufend auf neuesten Stand gebracht.

Stand: 25.08.1998

| Pos | St | Bestell-Nr. | Bezeichnung | Hinweise/Vorgänger | P | |
|------|----|---------------|------------------|------------------------|----|---|
| 2 | 1 | 2 604 220 423 | POLSCHUH | 240V . | 29 | T |
| 3 | 1 | 2 604 010 604 | ANKER | 220V . | 36 | T |
| 3/60 | 1 | 2 606 610 027 | LUEFTER | . | 12 | T |
| 4 | 1 | 2 607 200 147 | EIN/AUS-SCHALTER | . | 27 | T |
| 5 | 1 | 2 604 460 182 | NETZANSCHLUSSL | . | 21 | T |
| 6 | 1 | 2 600 703 007 | TUELLE | Ø 7 MM . | 11 | T |
| 7 | 1 | 2 601 035 001 | LEITUNGSHALTER | . | 11 | T |
| 9 | 1 | 2 601 118 260 | FIRMENSCHILD | SONNENSEITE | 11 | T |
| 12 | 1 | 2 607 329 108 | ENTSTOERKONDEN | . | 20 | T |
| 18 | 2 | 2 603 410 001 | ZYLINDERSCHRAUB | M3x6,5-4.8 . | 11 | T |
| 19 | 10 | 2 603 435 036 | SPEZIALSCHRAUBE | 4x16 MM . | 11 | T |
| 20 | 1 | 2 601 118 259 | KLEBESCHILD | SCHATTENSEITE | 11 | T |
| 25 | 1 | 2 604 448 000 | VERBINDUNGSLEIT | L = 154 MM WEISS | 11 | T |
| 26 | 1 | 2 604 465 075 | BUERSTENHALT M | . | 17 | T |
| 27 | 1 | 2 604 448 057 | ELEKTR LEITUNG | L=249MM BLAU | 11 | T |
| 28 | 1 | 2 604 448 118 | VERBINDUNGSLEIT | L=213MM BLAU | 11 | T |
| 29 | 1 | 2 604 448 045 | VERBINDUNGSLEIT | L=98MM SCHWARZ | 11 | T |
| 30 | 1 | 2 604 465 076 | BUERSTENHALT M | . | 17 | T |
| 31 | 1 | 1 600 205 023 | FILZRING | . | 11 | T |
| 32 | 1 | 1 610 210 014 | O-RING | . | 11 | T |
| 34 | 1 | 2 600 200 023 | DISTANZRING | . | 11 | T |
| 35 | 1 | 2 916 660 012 | SICHERUNGRING | 30x1,2MM, DIN 472 . | 11 | T |
| 36 | 1 | 2 600 905 028 | RILLENKUGELLAGE | . | 22 | T |
| 41 | 1 | 2 601 005 008 | FILZSTREIFEN | . | 11 | T |
| 43 | 1 | 1 907 950 006 | WINKELSCHRAUBE | DIN 911-SW5 . | 15 | T |
| 44 | 1 | 2 601 022 000 | DAEMMPLATTE | . | 11 | T |
| 47 | 4 | 2 603 410 018 | FLACHKOPFSCHRA | M 4x22 MM . | 11 | T |
| 48 | 1 | 2 606 320 039 | KUPPLUNGSTEIL | . | 38 | T |
| 49 | 2 | 2 910 871 122 | SENKSCHRAUBE | DIN 965-M4x12-8.8 . | 10 | T |
| 53 | 2 | 2 603 421 006 | SENKSCHRAUBE | . | 11 | T |
| 54 | 1 | 2 601 005 002 | FILZSTREIFEN | . | 11 | T |
| 57 | 4 | 2 603 413 031 | ZYLINDERSCHRAUB | . | 12 | T |
| 62 | 1 | 2 601 038 029 | FUEHRUNGSLEISTE | . | 25 | T |
| 65 | 1 | 2 600 209 003 | DISTANZRING | . | 11 | T |
| 67 | 1 | 2 601 110 685 | KLEBESCHILD | . | 00 | T |
| 71 | 1 | 1 903 230 007 | KUGEL | DIN 5401-4 MM-III-ST . | 10 | T |
| 73 | 2 | 2 603 123 018 | MITNEHMERBOLZE | . | 14 | T |
| 199 | 1 | 1 601 110 265 | KLEBESCHILD | . | 15 | T |
| 700 | 1 | 1 605 411 023 | STAUBBEUTEL | . | 00 | Z |
| 701 | 1 | 1 609 200 399 | OEL-SPRUEHDOSE | . | 00 | Z |

| Pos | St | Bestell-Nr. | Bezeichnung | Hinweise/Vorgänger | P | |
|--------|----|---------------|-----------------|---------------------|----|---|
| 702 | 1 | 2 607 000 134 | SCHUTZHANDSCHU | . | 00 | Z |
| 753 | 1 | 2 602 025 044 | ZUSATZHANDGRIF | SCHWARZ | 00 | Z |
| 753/20 | 1 | 2 910 141 201 | INNENSECHSKANT | DIN 912-M6x20-8.8 . | 13 | T |
| 753/30 | 1 | 2 916 690 005 | FEDERRING | M 6 . | 11 | T |
| 753/40 | 1 | 2 916 011 014 | UNTERLEGSCHIEBE | DIN 125-A 6,4-ST . | 10 | T |
| 754 | 1 | 2 607 001 038 | SCHUTZSCHILD | . | 00 | Z |
| 754/20 | 1 | 2 910 141 197 | INNENSECHSKANT | DIN 912-M6x16-8.8 . | 10 | T |
| 754/30 | 1 | 2 916 061 007 | FEDERSCHIEBE | DIN 137-A6-FST . | 10 | T |
| 801 | 1 | 2 605 104 865 | GEHAEUSESCHALE | GRUEN | 34 | T |
| 810 | 1 | 2 604 321 912 | KOHLEBUERSTENS | . | 22 | T |
| 813 | 1 | 1 600 301 900 | SINTERBUCHSE | . | 11 | T |
| 814 | 1 | 2 600 905 039 | RILLENKUGELLAGE | 9 MM . | 24 | T |
| 833 | 1 | 2 605 807 910 | LAGERBRUECKE | . | 27 | T |
| 848 | 1 | 2 606 320 900 | UEBERLASTUNGSK | . | 41 | T |
| 855 | 1 | 2 605 500 904 | GETRIEBEBECKEL | . | 19 | T |
| 870 | 1 | 2 607 001 118 | MESSERSATZ | . | 42 | T |
| 872 | 1 | 2 600 030 900 | EXZENTERSCHIEBE | . | 21 | T |
| 888 | 1 | 1 601 106 999 | TYPSCCHILD | 26x52 MM . | 15 | T |

Ersatzteil-Lieferung über BOSCH Elektrowerkzeug-Kundendienststellen. Bei Ersatzteil-Bestellungen bitte 10-stellige Maschinen-Bestellnummer angeben.