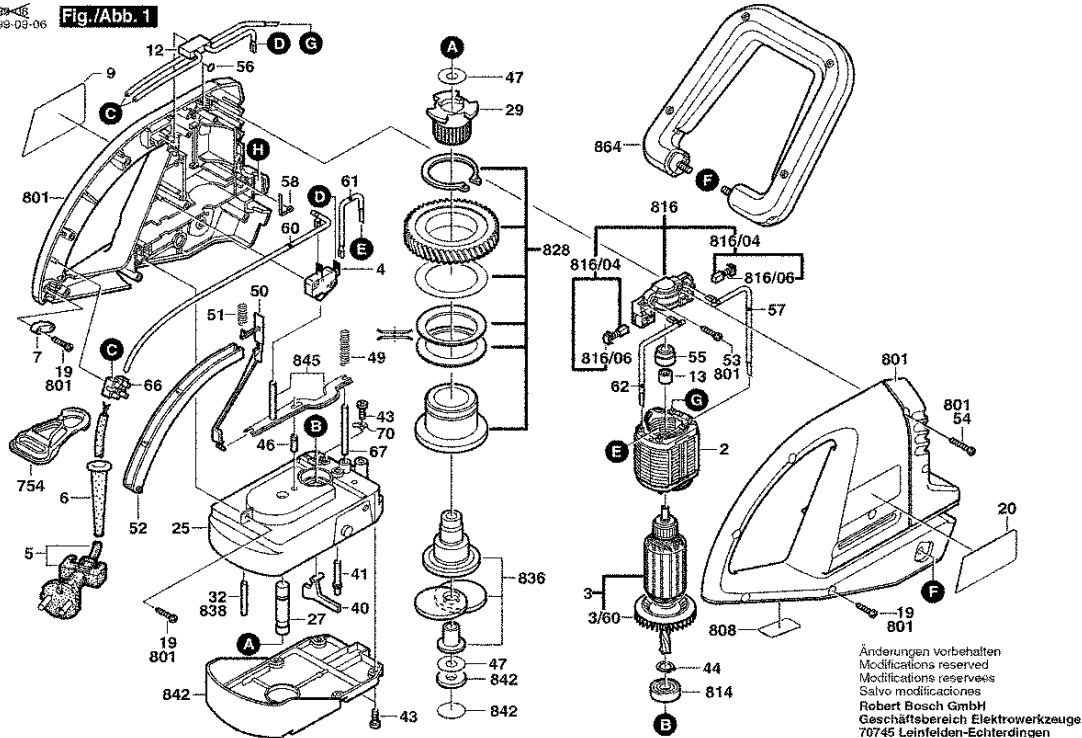


0 600 840 303 / 360 / 403 / 503 / 603
 Stand } 39-05
 Issue } 03-03-06 **Fig./Abb. 1**



Bitte beachten Instandsetzung, Änderung und Prüfung von Elektrowerkzeugen sind fachgerecht durchzuführen.
 Die Sicherheitsvorschriften nach IEC, EN, VDE, AFNOR und weitere in den einzelheitlichen Anleitungen sind einzuhalten.
 Technische und Preisänderungen vorbehalten. Erzeugnisse und Preis-Preisgruppen werden laufend auf neuesten Stand gebracht.

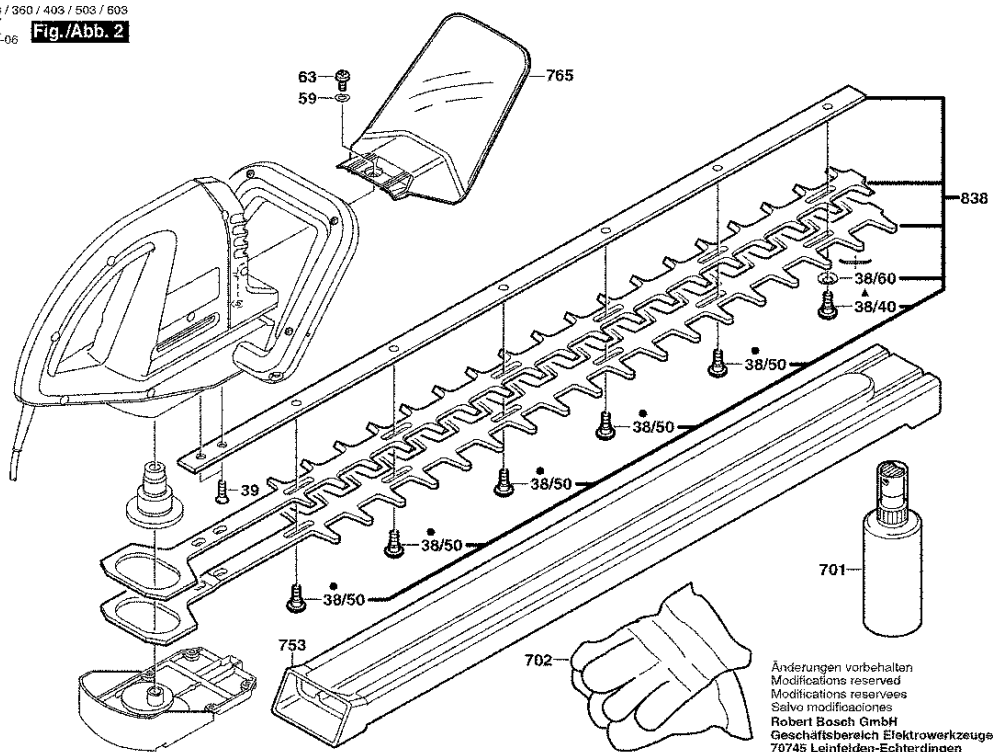
Stand: 03.09.1999

Pos	St	Bestell-Nr.	Bezeichnung	Hinweise/Vorgänger	P	T
2	1	2 604 220 429	POLSCHUH	220-230V .	31	T
3	1	2 604 010 870	ANKER	230V .	36	T
3/60	1	2 606 610 068	LUEFTER	.	15	T
4	1	2 607 200 291	EIN/AUS-SCHALTER	.	21	T
5	1	2 604 460 182	NETZANSCHLUSSLE	.	21	T
6	1	2 600 703 017	TUELLE	Ø6,4-Ø7,2x76 MM .	13	T
7	1	2 601 035 001	LEITUNGSHALTER	.	11	T
9	1	2 601 117 072	FIRMENSCHILD	.	15	T
12	1	2 607 329 133	ENTSTOERKONDEN	.	17	T
13	1	2 600 917 002	NADELHUELSE	.	15	T
19	10	2 914 201 705	TORX-LINSENSCHR	DIN 4756-4x16-T20 .	10	T
20	1	2 601 118 184	KLEBESCHILD	SCHATTENSEITE	12	T
25	1	2 605 806 407	GETRIEBEGEAHUS	.	32	T
27	1	2 603 120 041	ACHSE	.	17	T
29	1	2 606 490 054	KUPPLUNGSTEIL	.	37	T
32	1	2 603 001 005	.	.	13	T
38/10	1	2 601 038 049	FUEHRUNGSLAISTE	.	27	T
38/40	5	2 603 413 031	GEWINDEFURCHSC	.	12	T
38/50	1	2 603 413 032	GEWINDEFURCHSC	.	12	T
38/60	1	2 600 200 036	TELLERSCHLEIBE	.	11	T
39	2	2 603 421 223	SENKSCHRAUBE	TORX T25 .	13	T
40	1	2 603 239 020	SCHALTABEL	.	11	T
41	1	2 603 123 020	SCHALTSTOESSEL	.	11	T
43	7	2 603 410 049	GEWINDEFURCHSC	M 4x12 MM .	11	T
44	1	2 916 640 006	SICHERUNGSRING	DIN 471 9x1MM .	11	T
46	1	2 603 123 021	SCHALTBOLZEN	.	11	T
47	2	2 600 101 614	AUSGLEICHSCHEIB	0,2 MM .	11	T
47	1	2 600 101 654	AUSGLEICHSCHEIB	0,3 MM .	11	T
49	1	2 604 610 029	DRUCKFEDER	.	11	T
50	1	2 608 040 060	SCHALTSTANGE	.	11	T
51	1	2 604 610 027	DRUCKFEDER	.	11	T
52	1	2 608 001 011	SCHALTSEGMENT	.	14	T
53	1	2 914 201 707	TORX-LINSENSCHR	4x20MM .	10	T
54	1	2 914 201 709	TORX-LINSENSCHR	4x25-ST-N67F 821 48 .	10	T
55	1	2 600 222 002	LAGERHUELSE	.	14	T
56	1	1 900 210 000	O-RING	5x1,5 MM .	11	T
57	1	2 604 448 190	VERBINDUNGSLEIT	L = 50 MM WEISS	15	T
58	1	2 601 329 057	KONTAKTFEDER	.	11	T
59	1	2 916 061 006	FEDERSCHLEIBE	DIN 137-A 5-FST .	10	T
60	1	2 604 448 162	VERBINDUNGSLEIT	L = 273 MM WEISS	11	T

Pos	St	Bestell-Nr.	Bezeichnung	Hinweise/Vorgänger	P	T
61	1	2 604 448 034	VERBINDUNGSLEIT	L=88MM WEISS	11	T
62	1	2 604 448 123	VERBINDUNGSLEIT	L=73MM WEISS	11	T
63	1	2 910 641 152	LINSENSCHRAUBE	DIN 7985-M5x10-4.8 .	10	T
66	1	2 604 490 012	KLEMMENLEISTE	.	13	T
67	1	2 917 570 109	ZYLINDERSTIFT	DIN7-5h4x40-ST .	10	T
70	1	2 601 098 019	SICHERUNGSBLECH	.	11	T
701	1	1 609 200 399	OEL-SPRUEHDOSE	.	00	Z
702	1	2 607 000 134	SCHUTZHANDSCHU	.	00	Z
753	1	2 605 411 040	OELBEHAELTER	SCHWARZ	00	Z
754	1	2 601 398 012	ZUGENTLASTUNG	.	00	Z
765	1	2 607 001 151	SCHUTZSCHILD	.	25	T
801	1	2 605 104 836	GEHAEUSESCHALE	GRUEN	32	T
808	1	1 601 106 999	TYPSCCHILD	26x52 MM .	15	T
814	1	2 600 905 039	RILLENKUGELLAGE	9 MM .	24	T
816	1	2 609 992 604	BUERSTENPLATTE	.	23	T
816/04	1	2 604 321 917	KOHLBUERSTENS	.	20	T
816/06	2	2 601 322 017	RASTKAPPE	.	11	T
828	1	2 606 490 916	RUTSCHKUPPLUNG	.	39	T
836	1	2 602 210 908	EXZENTER	.	37	T
838	1	2 607 001 231	MESSERSATZ	600 MM SCHWARZ	44	T
842	1	2 605 500 132	GETRIEBEBECKEL	.	22	T
845	1	2 601 901 003	SCHALTSTUECK	.	14	T
864	1	2 602 025 107	BUEGELGRIFF	SCHWARZ	30	T

Ersatzteil-Lieferung über BOSCH Elektrowerkzeug-Kundendienststellen. Bei Ersatzteil-Bestellungen bitte 10-stellige Maschinen-Bestellnummer angeben.

0 600 840 303 / 350 / 405 / 503 / 603
Stand | 39-06
Issue | 39-05-06 **Fig./Abb. 2**



Stand: 03.09.1999

Bitte beachten Instandsetzung, Änderung und Prüfung von Elektrowerkzeugen sind fachgerecht durchzuführen. Die Sicherheitsvorschriften nach IEC, EN, VDE, AFNOR und weitere in den Einzelheiten dem übliche Vorschriften sind einzuhalten. Technische und Preisänderungen vorbehalten. Erzeugnisse und Preis/Preisgruppen werden laufend auf neuesten Stand gebracht.

Pos	St	Bestell-Nr.	Bezeichnung	Hinweise/Vorgänger	P

Pos	St	Bestell-Nr.	Bezeichnung	Hinweise/Vorgänger	P