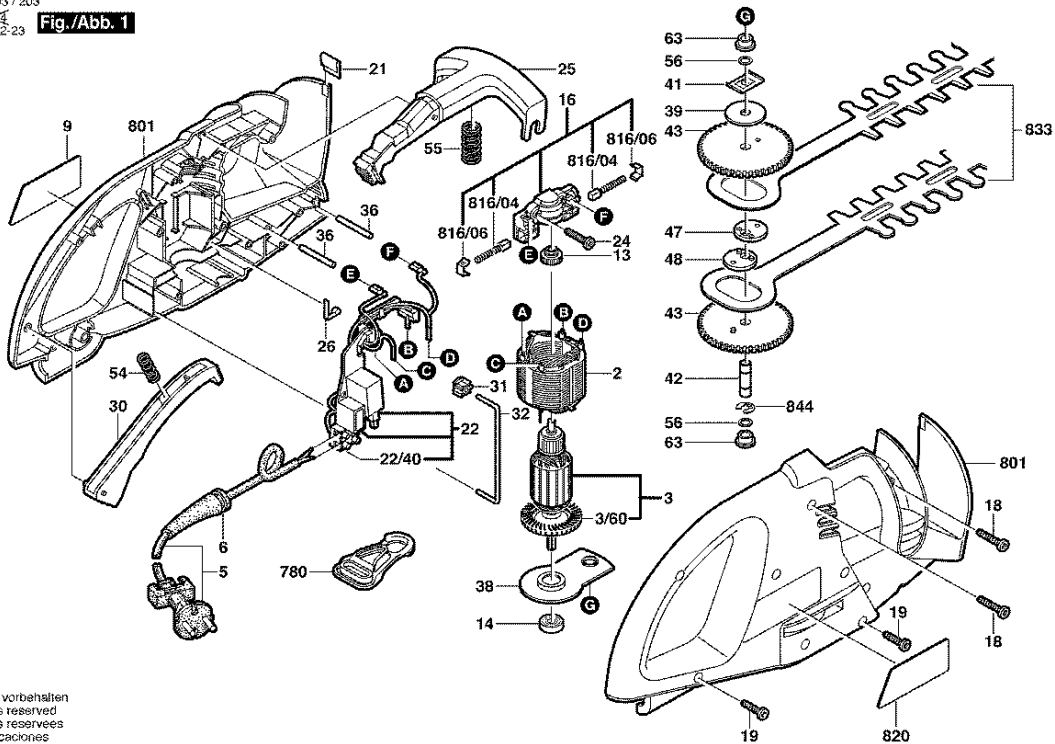


0 600 842 003 / 203
Stand 13-04
Issue 1 01-02-23

Fig./Abb. 1



Änderungen vorbehalten
Modifications reserved
Modifications réservées
Salvo modificaciones

Bitte beachten Instandsetzung, Änderung und Prüfung von Elektrowerkzeugen sind fachgerecht durchzuführen. Die Sicherheitsvorschriften nach IECEN, VDE, AFNOR und weitere in den einzelnen Ländern gültige Vorschriften sind einzuhalten. Technische und Preisänderungen vorbehalten! Erzeugnisse und Preis-Preisgruppen werden laufend auf neuesten Stand gebracht.

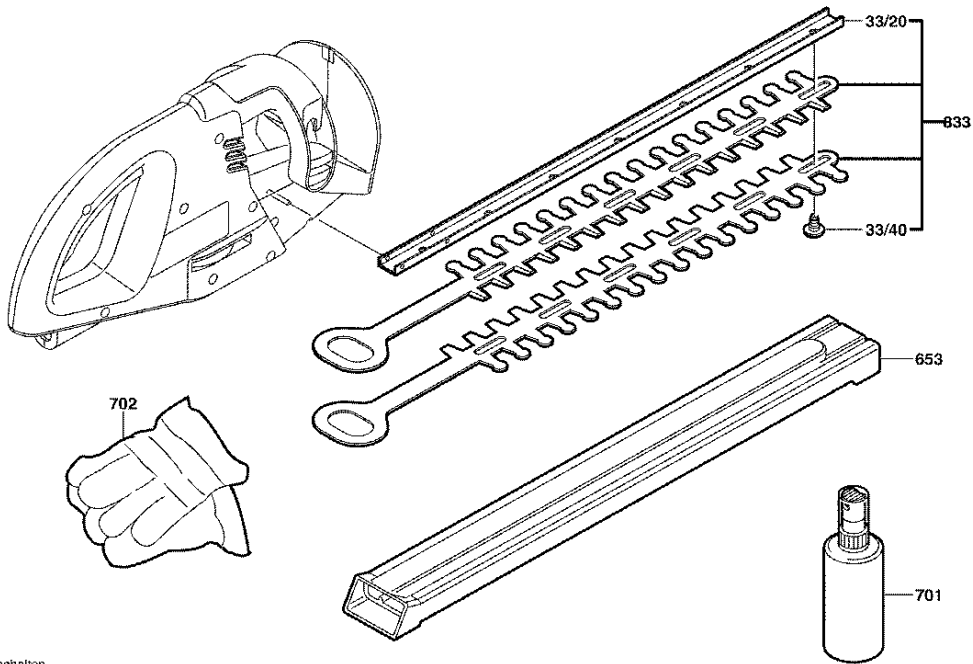
Stand: 14.09.1998

Pos	St	Bestell-Nr.	Bezeichnung	Hinweise/Vorgänger	P	T
2	1	2 604 220 570	POLSCHUH	230-240V .	27	T
3	1	2 604 011 096	ANKER	230-240V .	35	T
3/60	1	2 606 610 027	LUEFTER	.	12	T
5	1	2 604 460 182	NETZANSCHLUSSLE	.	21	T
6	1	2 600 703 017	TUELLE	Ø6,4-Ø7,2x76 MM .	13	T
9	1	2 601 117 059	FIRMENSCHILD	.	15	T
13	1	2 605 805 004	FLANSCHLAGER	.	21	T
14	1	2 600 905 021	RILLENKUGELLAGE	9 MM .	21	T
16	1	2 609 992 620	BUERSTENPLATTE	.	25	T
18	2	2 914 201 709	TORX-LINSENSCHR	4x25-ST-N67F 821 48 .	10	T
19	9	2 914 201 705	TORX-LINSENSCHR	DIN 4756-4x16-T20 .	10	T
21	1	2 601 310 010	FEDERCLIP	.	11	T
22	1	2 607 235 007	SCHALTEREINHEIT	.	31	T
22/40	1	2 604 490 012	KLEMMENLEISTE	.	13	T
24	1	2 914 201 707	TORX-LINSENSCHR	4x20MM .	10	T
25	1	2 605 190 219	SCHALTSEGMENT	.	22	T
26	1	2 601 329 057	KONTAKTFEDER	.	11	T
30	1	1 605 190 091	SCHALTSEGMENT	.	13	T
31	1	1 606 330 021	SCHALTRAD	.	11	T
32	1	2 608 040 108	SCHALTSTANGE	.	11	T
33/20	1	2 601 038 071	FUEHRUNGSLEISTE	.	22	T
33/40	5	2 603 413 026	GEWINDEFURCHSC	.	11	T
36	2	2 917 570 109	ZYLINDERSTIFT	DIN7-5h4x40-ST .	10	T
38	1	2 605 807 080	LAGERBUCHSE	.	12	T
39	1	2 600 100 083	DISTANZSCHEIBE	.	11	T
41	1	2 601 310 011	FEDERMUTTER	.	11	T
42	1	2 603 105 054	LAGERBOLZEN	.	14	T
43	2	2 606 316 163	STIRNRAD	Z=86 .	22	T
47	1	2 600 030 010	EXZENTERSCHEIBE	.	14	T
48	1	2 600 030 011	EXZENTERSCHEIBE	.	14	T
54	1	2 604 610 028	DRUCKFEDER	.	11	T
55	1	2 604 610 045	DRUCKFEDER	.	11	T
56	2	2 600 101 676	AUSGLEICHSCHEIB	.	11	T
63	2	1 900 322 018	LAGERBUCHSE	8 x 12 x 8MM .	10	T
653	1	2 605 411 122	OELBEHAELTER	.	23	T
701	1	1 609 200 399	OEL-SPRUEHDOSE	.	00	Z
702	1	2 607 000 134	SCHUTZHANDSCHU	.	00	Z
780	1	2 601 398 012	ZUGENTLASTUNG	.	00	Z
801	1	2 605 104 794	GEHAEUSESCHALE	.	34	T
816/04	1	2 604 321 920	KOHLBUERSTENS	.	18	T

Pos	St	Bestell-Nr.	Bezeichnung	Hinweise/Vorgänger	P	T
816/06	2	2 601 322 017	RASTKAPPE	.	11	T
820	1	2 601 117 061	HINWEISSCHILD	.	15	T
833	1	2 607 001 272	MESSERSATZ	360 MM .	42	T
844	1	2 916 080 910	SICHERUNGSSCHEI	DIN 6799-7-FSt .	10	T

Ersatzteil-Lieferung über BOSCH Elektrowerkzeug-Kundendienststellen. Bei Ersatzteil-Bestellungen bitte 10-stellige Maschinen-Bestellnummer angeben.

0 600 842 003 / 203
Stand 2010
Issue 01-02-23 **Fig./Abb. 2**



Änderungen vorbehalten
Modifications reserved
Modifications reserves
Salvo modificaciones

Bitte beachten Instandsetzung Änderung und Prüfung von Elektrowerkzeugen sind fachgerecht durchzuführen
Die Sicherheitsvorschriften nach IECEN VDE AENOR und weitere in den einzelnen Ländern gültige Vorschriften sind einzuhalten
Technische und Preisänderungen vorbehalten Erzeugnisse und Preis Preisgruppen werden laufend auf neuesten Stand gebracht

Stand: 14.09.1998

Pos	St	Bestell-Nr.	Bezeichnung	Hinweise/Vorgänger	P

Pos	St	Bestell-Nr.	Bezeichnung	Hinweise/Vorgänger	P

Ersatzteil-Lieferung über BOSCH Elektrowerkzeug-Kundendienststellen. Bei Ersatzteil-Bestellungen bitte 10-stellige Maschinen-Bestellnummer angeben.