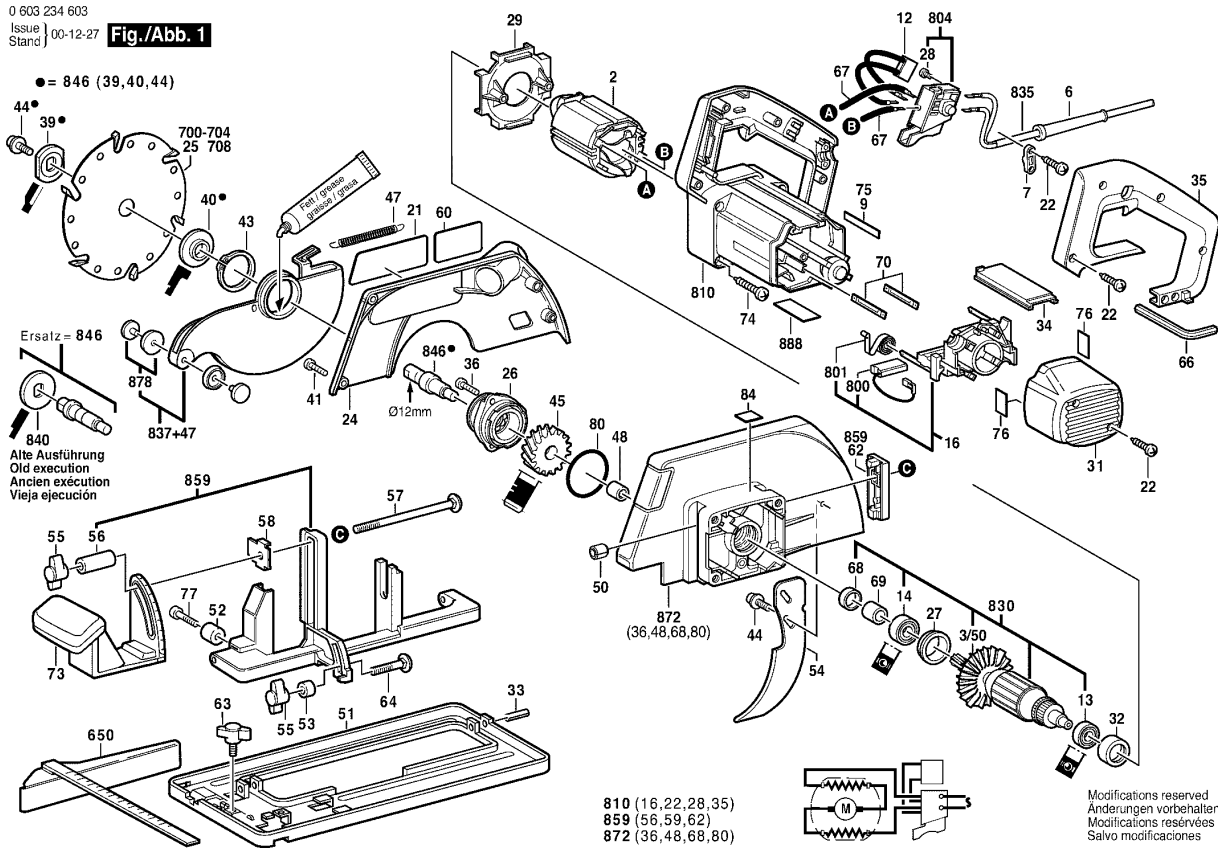


0 603 234 603  
Issue | 00-12-27  
Stand |

**Fig./Abb. 1**



Bitte beachten: Instandsetzung, Änderung und Prüfung von Elektrowerkzeugen sind fachgerecht durchzuführen.  
Die Sicherheitsvorschriften nach IEC, EM, VDE, AFNOR und weitere in den einzelnen Ländern gültige Vorschriften sind einzuhalten.  
Technische und Preisänderungen vorbehalten. Erzeugnisse und Preise / Preisgruppen werden laufend auf neuesten Stand gebracht.

810 (16,22,28,35)  
859 (56,59,62)  
872 (36,48,68,80)

Modifications reserved  
Änderungen vorbehalten  
Modifications réservées  
Salvo modificaciones

Stand: 28.06.1999

Pos	St	Bestell-Nr.	Bezeichnung	Hinweise/Vorgänger	P
1	1	1 607 000 923	TEILESATZ	GRUEN	38 T
2	1	1 604 220 354	POLSCHUH	230V .	32 T
2	1	1 604 220 354	POLSCHUH	230V .	32 T
3/50	1	1 606 610 122	LUEFTER	.	13 T
6	1	1 600 703 024	TUELLE	Ø8,4x70 MM .	11 T
7	1	2 601 035 001	LEITUNGSHALTER	.	11 T
9	2	1 601 110 483	FIRMENSCHILD	.	11 T
12	1	1 607 328 028	ENTSTOERKONDEN	.	15 T
13	1	2 600 905 032	RILLENKUGELLAGE	7x19x6MM .	23 T
14	1	1 610 905 009	RILLENKUGELLAGE	.	27 T
16	1	1 604 336 016	BUERSTENHALTER	.	27 T
21	1	1 601 110 490	KLEBESCHILD	.	14 T
22	10	2 912 401 019	BLECHSCHRAUBE	DIN7981-ST3,9x16-C-Z .	11 T
24	1	1 605 510 157	SCHUTZHAUBE	.	27 T
25	1	1 608 640 086	KREISSAEGEBLATT	.	32 T
26	1	1 605 808 065	LAGERDECKEL	.	25 T
27	1	1 600 221 003	ZWISCHENRING	.	11 T
28	2	2 603 410 001	ZYLINDERSCHRAUB	M3x6,5-4.8 .	11 T
29	1	1 600 591 007	LUFTLEITRING	.	13 T
31	1	1 605 500 135	VERSCHLUSSDECK	GRUEN	16 T
32	1	1 600 502 011	ZWISCHENRING	.	11 T
33	2	2 917 780 150	SPANNSTIFT	.	10 T
34	1	1 601 099 013	ABDECKSCHIENE	GRUEN	12 T
35	1	1 605 500 153	GRIFFSCHALE	GRUEN	21 T
36	3	2 914 461 402	GEWINDEFURCHSC	DIN 7500-BM 4x10-ST .	10 T
39	1	1 605 703 107	SPANNSCHEIBE	.	15 T
40	1	1 605 703 091	AUFNAHMEFLANSC	Ø 12x30 MM .	20 T
41	4	2 914 411 404	GEWINDEFURCHSC	DIN 7500-CM 4x12-ST .	10 T
43	1	2 916 650 020	SICHERUNGSRING	DIN 471-40x1,75-FST .	15 T
44	2	1 603 414 007	INNENSECHSKANT	M 6x14 MM .	11 T
45	1	1 606 320 081	STIRNRAD	Z=41 .	27 T
46	1	1 603 124 119	ANTRIEBSWELLE	M 6 Ø 12 MM .	22 T
47	1	1 604 649 001	ZUGFEDER	.	12 T
48	1	1 600 910 019	NADELBUECHSE	.	15 T
50	1	1 600 309 011	FUEHRUNGSBUCHS	.	00 T
51	1	1 608 000 105	GRUNDPLATTE	170x382 MM .	27 T
52	1	1 600 305 001	GUMMIPUFFER	.	11 T
53	1	1 600 309 012	DISTANZBUCHSE	.	11 T
54	1	1 600 025 013	SPALTKEIL	.	15 T
55	2	1 603 339 005	FLUEGELMUTTER	M 6 .	12 T

Pos	St	Bestell-Nr.	Bezeichnung	Hinweise/Vorgänger	P
56	1	1 600 309 013	DISTANZBUCHSE	Ø33xØ6,2xØ14,7 MM .	11 T
57	1	1 603 434 005	FLACHKOPFSCHRA	M 6x170 MM .	12 T
58	1	1 601 329 015	EINSTELLPLATTE	.	11 T
59	1	1 608 190 013	SCHWENKHEBEL	.	35 T
62	1	1 608 040 112	DRUCKSTUECK	.	15 T
63	1	1 603 480 017	FLUEGELSCHRAUB	M 6 .	12 T
64	1	1 603 434 006	FLACHRUNDSCHRA	M 6x35 MM .	11 T
66	1	1 907 950 006	WINKELSCHRAUBE	DIN 911-SW5 .	15 T
67	2	1 604 449 012	VERBINDUNGSLEIT	L=330 MM WEISS	00 T
68	1	1 600 290 016	WELLENDICHRING	.	12 T
69	1	1 600 300 092	ZWISCHENRING	.	11 T
70	2	1 604 477 005	FLACHSTECKER	.	11 T
73	1	1 608 190 009	SCHWENKHEBEL	.	18 T
74	4	1 603 435 022	GEWINDEFURCHSC	TT M5x30 MM .	11 T
77	1	2 910 271 120	FLACHKOPFSCHRA	DIN 923-M4x10-5.8 .	11 T
80	1	3 600 210 124	O-RING	46x1,1 ROT	11 T
650	1	2 608 005 018	PARALLELANSCHLA	.	00 Z
700	1	2 608 640 194	KREISSAEGEBLATT	Z=20 .	00 Z
701	1	2 608 640 195	KREISSAEGEBLATT	Z=28 .	00 Z
702	1	2 608 640 199	KREISSAEGEBLATT	Z=40 .	00 Z
703	1	2 608 640 198	KREISSAEGEBLATT	Z=72 .	00 Z
704	1	1 609 201 559	KREISSAEGEBLATT	Ø 190x30 MM, Z=150 .	00 Z
705	1	1 607 960 008	SCHRAUBZWINGE	2 STUECK	00 Z
706	1	2 602 317 031	FUEHRUNGSSCHIE	1400 MM .	00 Z
707	1	1 602 319 003	VERBINDUNGSSCHI	.	00 Z
707/20	4	2 912 031 657	GEWINDESTIFT	DIN 551-M6x5-5.8 .	11 Z
710	1	1 605 411 029	STAUBBEUTEL	.	00 Z
710	1	2 605 411 011	STAUBBEUTEL	.	00 Z
710	1	1 605 411 029	STAUBBEUTEL	.	00 Z
711	1	1 609 200 976	SAUGROHR	Ø 49/35 MM .	00 Z
712	1	0 603 269 803	HW-ALLZWECKSAU	.	00 E
715	1	1 608 000 112	GLEITZUHUH	.	00 Z
720	1	0 603 035 503	SAEGETISCH	.	00 Z
800	1	1 607 014 129	KOHLBUERSTENS	.	28 T
801	2	2 604 652 008	SPIRALFEDER	.	11 T
804	1	1 607 000 231	EIN/AUS-SCHALTER	.	26 T
830	1	1 604 010 324	ANKER MIT LUEFTE	220V .	44 T
835	1	1 607 000 228	NETZANSCHLUSSL	Ø 9,3 MM, L=4 M .	31 T
837	1	1 605 510 172	PENDELSCHUTZHA	.	28 T
840	1	1 605 703 093	AUFNAHMEFLANSC	.	32 T

