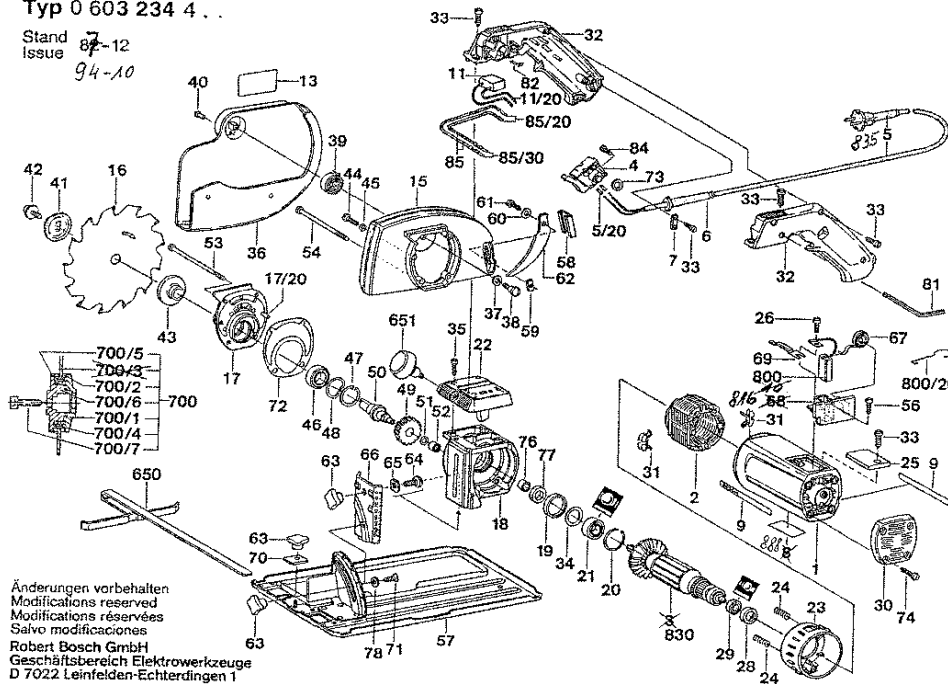


Typ 0 603 234 4 . .

Stand
 Issue 87-12
 94-10



Änderungen vorbehalten
 Modifications reserved
 Modifications réservées
 Salvo modificaciones
 Robert Bosch GmbH
 Geschäftsbereich Elektrowerkzeuge
 D 7022 Leinfelden-Echterdingen 1

C3

Bitte beachten Instandsetzung, Änderung und Prüfung von Elektrowerkzeugen sind fachgerecht durchzuführen.
 Die Sicherheitsvorschriften nach IEC, EN, VDE, AFNOR und weitere in den einzelheiten übliche Vorschriften sind einzuhalten.
 Technische und Preisänderungen vorbehalten. Erzeugnisse und Preise/Preisgruppen werden laufend auf neuesten Stand gebracht.

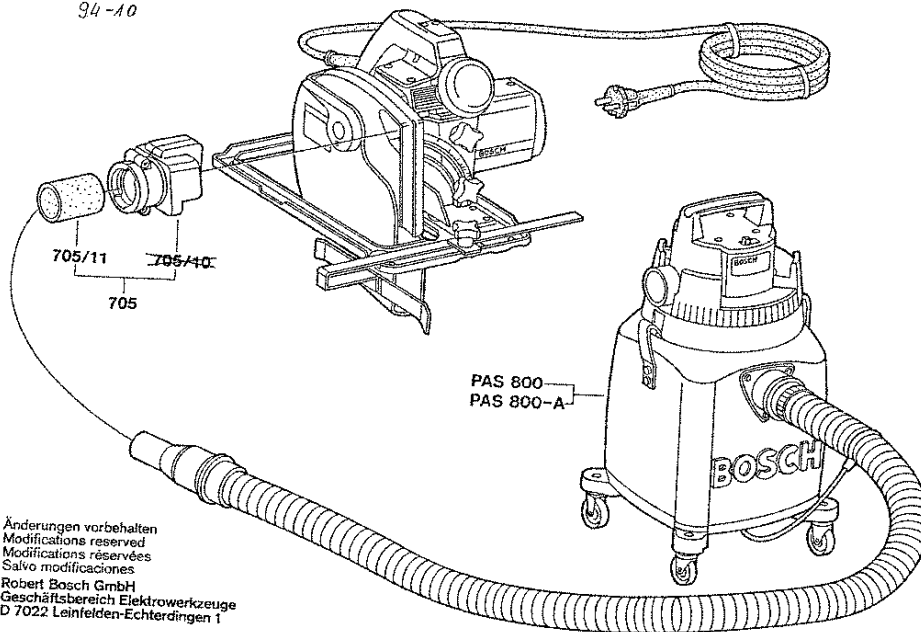
Stand: 20.08.1999

Pos	St	Bestell-Nr.	Bezeichnung	Hinweise/Vorgänger	P	T
1	1	1 605 108 129	MOTORGEHÄUSE	GRUEN	29	T
2	1	1 604 220 354	POLSCHUH	220-230V	34	T
4	1	2 607 200 168	EIN/AUS-SCHALTER		00	T
6	1	2 600 703 013	TUELLE	Ø 7,6-Ø 8,2x95 MM	12	T
7	1	2 601 035 001	LEITUNGSHALTER		11	T
9	2	1 601 110 046	KLEBESCHILD		11	T
11	1	1 607 328 028	ENTSTOERKONDEN		15	T
13	1	1 601 110 258	KLEBESCHILD		00	T
15	1	1 605 510 127	SCHUTZHAUBE		00	T
16	1	1 608 640 055	KREISSAEGEBLATT		00	Z
17	1	1 605 808 059	LAGERDECKEL		00	T
18	1	1 605 806 412	GETRIEBEGEHAUES		00	T
19	1	1 600 206 026	ZWISCHENRING		11	T
20	1	2 916 600 016	SPRENGRING	DIN 9045 - Ø 30MM	11	T
21	1	1 900 905 025	RILLENKUGELLAGE	DIN 625-629-2Z	29	T
22	1	1 605 500 111	AUFSATZSTUECK	GRUEN	00	T
23	1	1 600 502 014	LUFTRITRING		15	T
24	2	1 604 613 006	DRUCKFEDER		11	T
25	2	1 605 500 109	VERSCHLUSSDECK	GRUEN	13	T
26	2	2 910 021 118	ZYLINDERSCHRAUB	DIN 84-AM 4x8-8.8	10	T
28	1	1 600 502 011	ZWISCHENRING		11	T
29	1	2 600 905 072	RILLENKUGELLAGE		19	T
30	1	1 605 500 112	GEHAEUSEDECKEL	GRUEN	00	T
31	4	1 601 025 001	LEITUNGSMUEHRUN		11	T
32	1	1 605 132 092	HANDGRIFF	GRUEN	00	T
33	11	2 910 211 019	BLECHSCHRAUBE	DIN 7971-ST3,9x16-F	10	T
34	1	1 600 102 680	STUETZSCHEIBE		11	T
35	4	2 910 011 157	ZYLINDERSCHRAUB	DIN 84-AM5x15-5.8	10	T
36	1	1 605 510 125	SCHUTZHAUBE	Ø 115 MM	00	Z
37	1	1 600 100 633	UNTERLEGSCHIEBE	Ø7,2xØ13x0,3MM	11	Z
38	1	2 910 271 147	FLACHKOPFSCHRA	DIN 923-M5x5-5.8	00	Z
39	1	1 604 652 009	SPIRALFEDER		00	T
40	1	2 917 721 051	HALBRUNDKERBNA	2,6x3 DIN 1476-ST	00	T
41	1	1 605 703 069	SPANNSCHEIBE	SW 46	00	T
42	1	1 603 414 007	INNENSECHSKANTS	M6x14 MM	11	T
43	1	1 605 703 071	SPANNSCHEIBE		25	T
44	1	2 910 021 154	ZYLINDERSCHRAUB	DIN 84-AM5x12-8.8	10	T
45	1	2 916 680 006	FEDERRING	DIN 127-B 5	10	T
46	1	1 900 905 163	RILLENKUGELLAGE	6003-2 RS/C3 DIN 625	36	T
47	1	2 916 660 014	SICHERUNGSRING	35x1,5 MM, DIN 472	13	T

Pos	St	Bestell-Nr.	Bezeichnung	Hinweise/Vorgänger	P	T
48	1	1 600 150 008	FEDERSCHIEBE	Ø27,5xØ34,8x0,5 MM	00	T
49	1	1 606 320 076	STIRNRAD	Z=41	30	T
50	1	1 603 124 105	ANTRIEBSWELLE		34	T
51	1	1 600 100 631	AUSGLEICHSCHEIB	Ø7xØ13x0,5 MM	11	T
52	1	1 600 910 013	NADELHUELSE		18	T
53	1	1 603 435 006	GEWINDEFORMSCH	B4,8x90 MM	11	T
54	3	3 603 435 025	LINSENKOPFSCHRA		11	T
56	2	2 910 211 018	BLECHSCHRAUBE	DIN 7971-ST3,9x13-F	10	T
57	1	1 608 000 075	GRUNDPLATTE	110x298 MM	00	T
58	1	1 602 386 002	GUMMIPUFFER		00	T
59	1	1 601 030 025	LOCHPLATTE	M6-20x10x5 MM	00	T
60	1	1 609 201 082	UNTERLEGSCHIEBE	Ø6,4xØ16x2 MM	00	T
61	1	2 910 375 193	INNENSECHSKANTS	DIN 6912 M6x12-8.8	13	T
62	1	1 600 025 012	SPALTKEIL		00	T
63	3	1 603 339 006	FLUEGELMUTTER	M6	11	T
64	1	2 910 281 201	FLACHRUNDSCHRA	DIN 603-M6x20	10	T
65	1	1 601 030 026	GLEITBLECH		00	T
66	1	1 608 000 076	SKALENTRAEGER		00	T
67	2	1 604 652 006	SPIRALFEDER		11	T
69	2	1 604 477 001	FLACHSTECKER		11	T
70	1	1 601 030 024	KLEMMSTUECK		13	T
71	1	1 603 490 000	SENKSCHEIBE	M6x20 MM	00	T
72	1	1 601 015 016	DICHTUNG		00	T
73	1	1 600 206 023	DICHTRING		11	T
74	4	2 910 211 234	BLECHSCHRAUBE	DIN 7971-B4,8x19	11	T
76	1	1 600 300 089	ZWISCHENRING		17	T
77	1	1 600 290 012	WELLENDICHTRING		14	T
78	1	2 916 011 013	UNTERLEGSCHIEBE	DIN 433-6,4-ST 50	10	Z
81	1	1 907 950 006	WINKELSCHRAUBE	DIN 911-SW5	15	T
82	1	1 601 253 007	BLATTFEDER		00	T
84	2	2 603 410 001	ZYLINDERSCHRAUB	M3x6,5-4.8	11	T
85	2	1 604 438 004	ELEKTR LEITUNG		00	T
90	2	1 601 030 022	SICHERUNGSBLECH		11	T
650	1	1 601 336 004	ANSCHLAG		00	Z
651	1	1 603 481 001	HANDGRIFF	SCHWARZ	00	Z
700	1	1 608 640 045	KREISSAEGEBLATT		00	Z
700/1	1	1 600 120 071	SPANNSCHEIBE		00	Z
700/2	1	1 600 132 001	WANKNUTSCHEIBE		00	Z
700/4	2	2 917 760 075	SPANNSTIFT	3x8 DIN 1481	00	T
700/5	1	1 600 132 002	WANKNUTSCHEIBE		00	Z

Typ 0 603 234 4 . .

Stand 87-02
 Issue 94-10



Änderungen vorbehalten
 Modifications reserved
 Modifications réservées
 Salvo modificaciones
 Robert Bosch GmbH
 Geschäftsbereich Elektrowerkzeuge
 D 7022 Leinfelden-Echterdingen 1

Bitte beachten Instandsetzung, Änderung und Prüfung von Elektrowerkzeugen sind fachgerecht durchzuführen.
 Die Sicherheitsvorschriften nach IEC, EN, VDE, AFNOR und weitere in den einzelnen Geräten Vorschriften sind einzuhalten.
 Technische und Preisänderungen vorbehalten Erzeugnisse und Preise/Preisgruppen werden laufend auf neuesten Stand gebracht

Stand: 20.08.1999

Pos	St	Bestell-Nr.	Bezeichnung	Hinweise/Vorgänger	P	
700/6	1	1 600 390 009	MITNEHMERBUCHS	.	00	Z
700/7	1	2 910 372 197	INNENSECHSKANTS	M 6x16 DIN 6912-8.8 .	11	T
705	1	1 609 200 872	TEILESATZ	.	00	Z
800	1	1 607 014 125	KOHLEBUERSTE	.	22	T
816	1	1 607 000 189	BUERSTENHALTER	.	19	T
830	1	1 604 010 266	ANKER	220V .	46	T
835	1	1 607 000 228	NETZANSCHLUSSLE	Ø 9,3 MM, L=4 M .	31	T
888	1	1 601 106 999	TYPSCILD	26x52 MM .	15	T

Pos	St	Bestell-Nr.	Bezeichnung	Hinweise/Vorgänger	P	