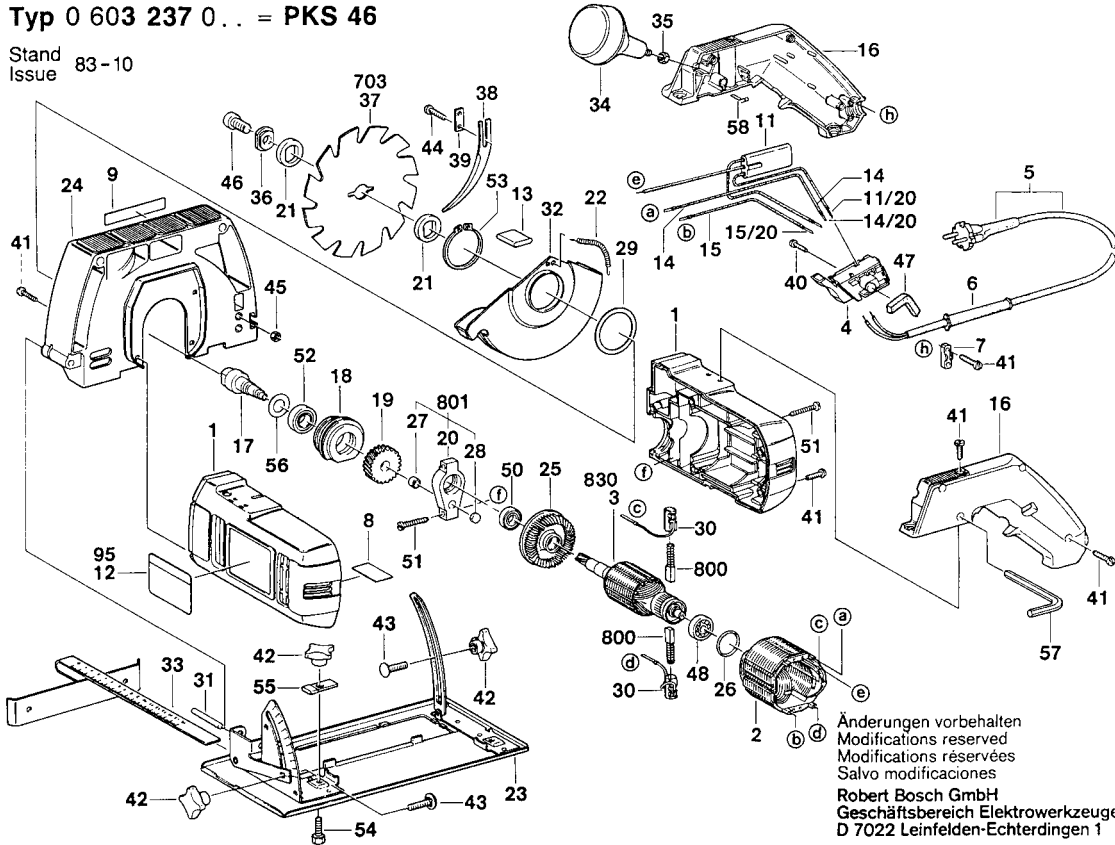


Typ 0 603 237 0... = PKS 46

Stand 83-10
Issue



Änderungen vorbehalten
Modifications reserved
Modifications réservées
Salvo modificaciones
Robert Bosch GmbH
Geschäftsbereich Elektrowerkzeuge
D 7022 Leinfelden-Echterdingen 1

Bitte beachten: Instandsetzung, Änderung und Prüfung von Elektrowerkzeugen sind fachgerecht durchzuführen. Die Sicherheitsvorschriften nach IEC, EN, VDE, AFNOR und weitere in den einzelnen Ländern gültige Vorschriften sind einzuhalten. Technische und Preisänderungen vorbehalten. Erzeugnisse und Preise / Preisgruppen werden laufend auf neuesten Stand gebracht.

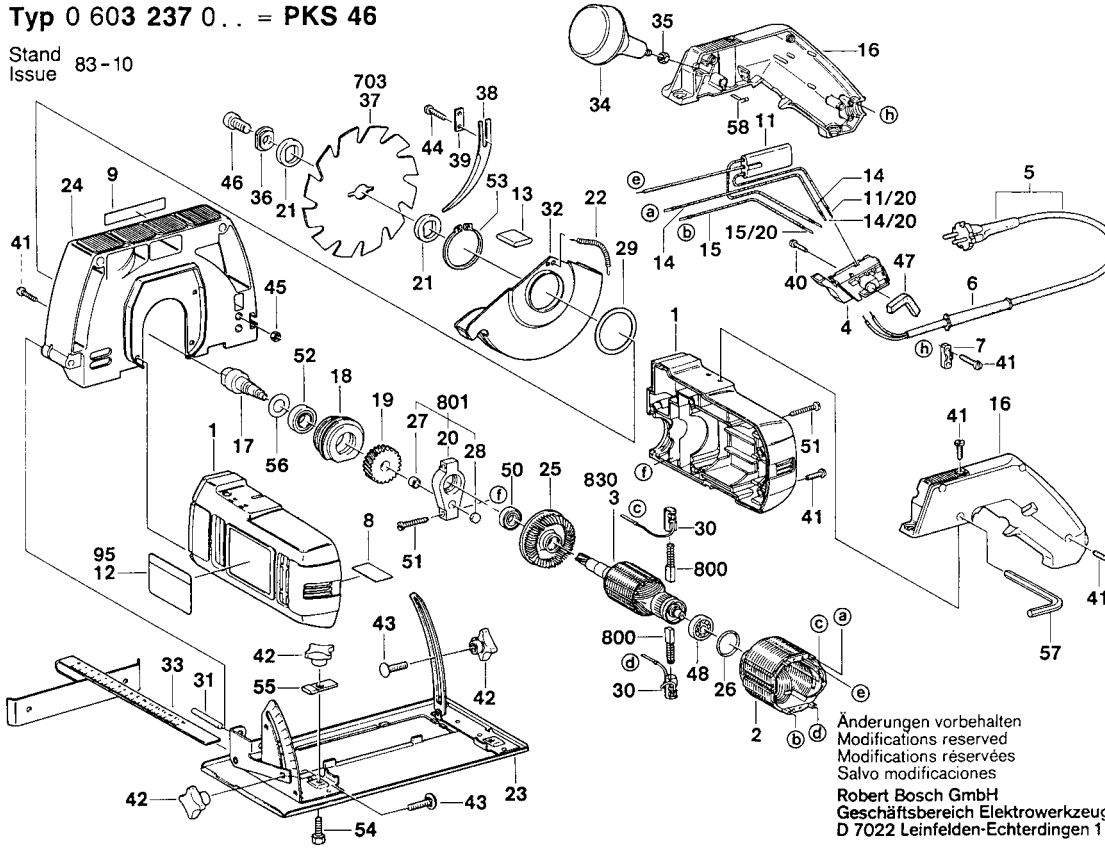
Stand: 25.08.1998

Pos	St	Bestell-Nr.	Bezeichnung	Hinweise/Vorgänger	P	
1	1	1 605 108 109	MOTORGEHAEUSE	GRUEN	33	T
2	1	1 604 220 194	POLSCHUH	240V .	30	T
4	1	2 607 200 109	EIN/AUS-SCHALTER	.	00	T
6	1	2 600 703 013	TUELLE	Ø 7,6-Ø 8,2x95 MM .	12	T
7	1	2 601 035 001	LEITUNGSHALTER	.	11	T
8	1	1 601 106 999	TYPSCILD	26x52 MM .	15	T
9	1	1 601 110 481	FIRMENSCHILD	SCHATTENSEITE	11	T
11	1	1 607 328 028	ENTSTOERKONDE	.	15	T
11/20	2	2 601 355 007	FLACHSTECKER	.	11	T
12	1	1 601 110 097	KLEBESCHILD	.	00	T
13	1	1 600 707 002	ISOLIERSCHLAUCH	.	00	T
14	1	1 614 431 010	VERBINDUNGSLEIT	L=233 MM WEISS	11	T
14/20	1	2 601 355 007	FLACHSTECKER	.	11	T
15	1	1 604 448 000	VERBINDUNGSLEIT	L=373 MM WEISS	11	T
15/20	2	2 601 355 007	FLACHSTECKER	.	11	T
16	1	1 605 132 000	HANDGRIF	GRUEN	00	T
17	1	1 603 124 103	ANTRIEBSWELLE	M8, Ø16 MM .	00	T
18	1	1 605 820 222	LAGERFLANSCH	.	31	T
19	1	1 606 320 075	STIRNRAD	Z=25 .	29	T
21	2	1 600 144 000	UNTERLEGSCHIEB	Ø16xØ26x5 MM .	00	T
22	1	1 604 650 010	ZUGFEDER	.	12	T
23	1	3 608 000 000	GRUNDPLATTE	130x260x2 MM .	00	T
24	1	1 605 510 121	SCHUTZHAUBE	.	35	T
25	1	2 606 610 049	LUEFTER	.	12	T
26	1	1 900 210 119	O-RING	20x2,5 MM .	10	T
27	1	1 900 301 007	SINTERBUCHSE	J6G7x10R6x6DIN1850	15	T
28	1	1 600 005 001	SCHMIERFILZ	Ø 10x3 MM .	11	T
29	1	1 600 102 677	DISTANZSCHEIBE	Ø36,2xØ44x0,2 MM .	00	T
30	2	1 607 014 117	KOHLBUERSTENS	.	22	T
31	1	2 917 780 157	ZYLINDERSTIFT	6x36 DIN 7346 .	11	T
32	1	1 605 510 122	SCHUTZHAUBE	.	00	T
33	1	2 601 336 000	ANSCHLAG	.	28	Z
34	1	1 603 481 001	HANDGRIF	SCHWARZ	00	Z
35	1	2 915 011 009	SECHSKANTMUTTE	DIN 934-M8-8-A .	11	T
36	1	1 600 290 007	DICHRING	.	12	T
37	1	2 608 640 122	KREISSAEGEBLATT	Z= 12 .	00	Z
38	1	1 600 025 009	SPALTKEIL	.	15	T
39	1	1 601 034 035	BEFESTIGUNGSPL	.	00	T
40	2	2 603 410 001	ZYLINDERSCHRAU	M3x6,5-4.8 .	11	T
41	18	2 910 211 019	BLECHSCHRAUBE	DIN 7971-ST3,9x16-F .	10	T

Pos	St	Bestell-Nr.	Bezeichnung	Hinweise/Vorgänger	P	
42	2	1 603 339 006	FLUEGELMUTTER	M6 .	11	T
43	2	2 910 281 196	FLACHRUNDSCHRA	M 6x15 DIN 603 .	11	T
44	2	2 910 011 128	ZYLINDERSCHRAU	DIN 84-AM4x18-5.8 .	10	T
45	2	2 915 011 005	SECHSKANTMUTTE	DIN 934 -M4-m-8 .	10	T
46	1	2 910 141 238	INNENSECHSKANT	DIN 912-M8x16-8.8 .	11	T
47	1	1 600 206 023	DICHRING	.	11	T
48	1	1 900 905 018	RILLENKUGELLAGE	DIN 625-627-2Z .	29	T
50	1	1 900 905 017	RILLENKUGELLAGE	609-2ZY/C3 DIN 625 .	29	T
51	3	2 910 211 021	BLECHSCHRAUBE	DIN 7971-ST3,9x22-F .	10	T
52	1	1 900 905 121	RILLENKUGELLAGE	DIN 625-6001-2Z .	25	T
53	1	2 916 650 037	SICHERUNGSRING	36x1,75 DIN 471 .	00	T
54	1	2 911 061 197	SECHSKANTSCHRA	DIN 933-M 6x16-8.8 .	11	Z
55	1	2 601 331 005	KLEMMSTUECK	.	00	T
56	1	2 916 130 004	DICHTSCHEIBE	12x25,5x1,8 .	00	T
57	1	1 907 950 007	WINKELSCHRAUBE	DIN 911;SW6 .	15	Z
58	1	1 601 253 007	BLATTFEDER	.	00	T
95	1	1 601 110 265	KLEBESCHILD	.	15	T
150	2	1 900 452 012	ADERENDHUELSE	DIN 46 228-A1-6 .	15	T
700	1	1 607 000 098	TEILESATZ	.	00	Z
700/10	1	1 608 000 049	AUFSPANNPLATTE	.	00	Z
700/20	1	1 608 000 050	ABDECKPLATTE	.	00	Z
700/30	1	1 600 025 900	SPALTKEIL	.	00	Z
700/40	1	1 601 034 035	BEFESTIGUNGSPL	.	00	T
700/50	2	2 910 001 118	ZYLINDERSCHRAU	DIN 84 M4x6-4.8 .	10	T
700/60	1	2 910 001 126	ZYLINDERSCHRAU	.	10	Z
700/70	2	2 915 011 005	SECHSKANTMUTTE	DIN 934 -M4-m-8 .	10	T
701	1	1 605 411 019	STAUBBEHAELTER	.	00	Z
701/10	1	1 605 703 072	ANSCHLUSSSTUTZ	.	00	Z
701/20	1	1 605 703 073	KLEMMSTUECK	.	00	Z
701/30	1	1 608 045 014	HALTEBUEGEL	.	00	Z
701/40	1	1 605 411 022	SPAENESACK	.	00	Z
701/50	1	2 911 001 215	SECHSKANTSCHRA	M 6x55 DIN 931-5.6 .	00	Z
701/60	1	1 603 339 002	FLUEGELMUTTER	.	00	Z
701/70	1	2 910 211 005	BLECHSCHRAUBE	DIN 7971-ST2,9x9,5-F	10	T
701/80	1	2 916 011 013	UNTERLEGSCHIEB	DIN 433-6,4-ST 50 .	10	Z
702	1	1 607 000 099	ABSAUGVORRICHT	.	00	Z
702/10	1	1 608 190 004	ANSCHLUSSSTUTZ	.	00	Z
702/20	1	2 911 011 215	SECHSKANTSCHRA	M 6x55 DIN 931-8.8 .	10	Z
702/30	1	1 603 339 002	FLUEGELMUTTER	.	00	Z
702/40	1	2 916 011 013	UNTERLEGSCHIEB	DIN 433-6,4-ST 50 .	10	Z

Typ 0 603 237 0... = PKS 46

Stand 83-10
Issue



Änderungen vorbehalten
Modifications réservées
Modificaciones
Robert Bosch GmbH
Geschäftsbereich Elektrowerkzeuge
D 7022 Leinfelden-Echterdingen 1

Bitte beachten: Instandsetzung, Änderung und Prüfung von Elektrowerkzeugen sind fachgerecht durchzuführen.
Die Sicherheitsvorschriften nach IEC, EN, VDE, AFNOR und weitere in den einzelnen Ländern gültige Vorschriften sind einzuhalten.
Technische und Preisänderungen vorbehalten. Erzeugnisse und Preise / Preisgruppen werden laufend auf neuesten Stand gebracht.

Stand: 25.08.1998

Pos	St	Bestell-Nr.	Bezeichnung	Hinweise/Vorgänger	P	
702/50	1	2 600 306 005	SCHLAUCHSTUTZE	.	00	Z
703	1	1 608 640 046	KREISSAEGEBLATT	Ø 16x150x1,2 MM, Z=	00	Z
703/20	1	1 607 001 001	TEILESATZ	.	00	Z
800	1	1 607 014 117	KOHLEBUERSTENS	.	22	T
801	1	1 605 807 012	LAGERBRUECKE	.	00	T
805	1	1 607 000 227	NETZANSCHLUSSL	Ø 8 MM, L=4 M.	31	T
830	1	1 604 010 226	ANKER	220V.	40	T

Pos	St	Bestell-Nr.	Bezeichnung	Hinweise/Vorgänger	P	