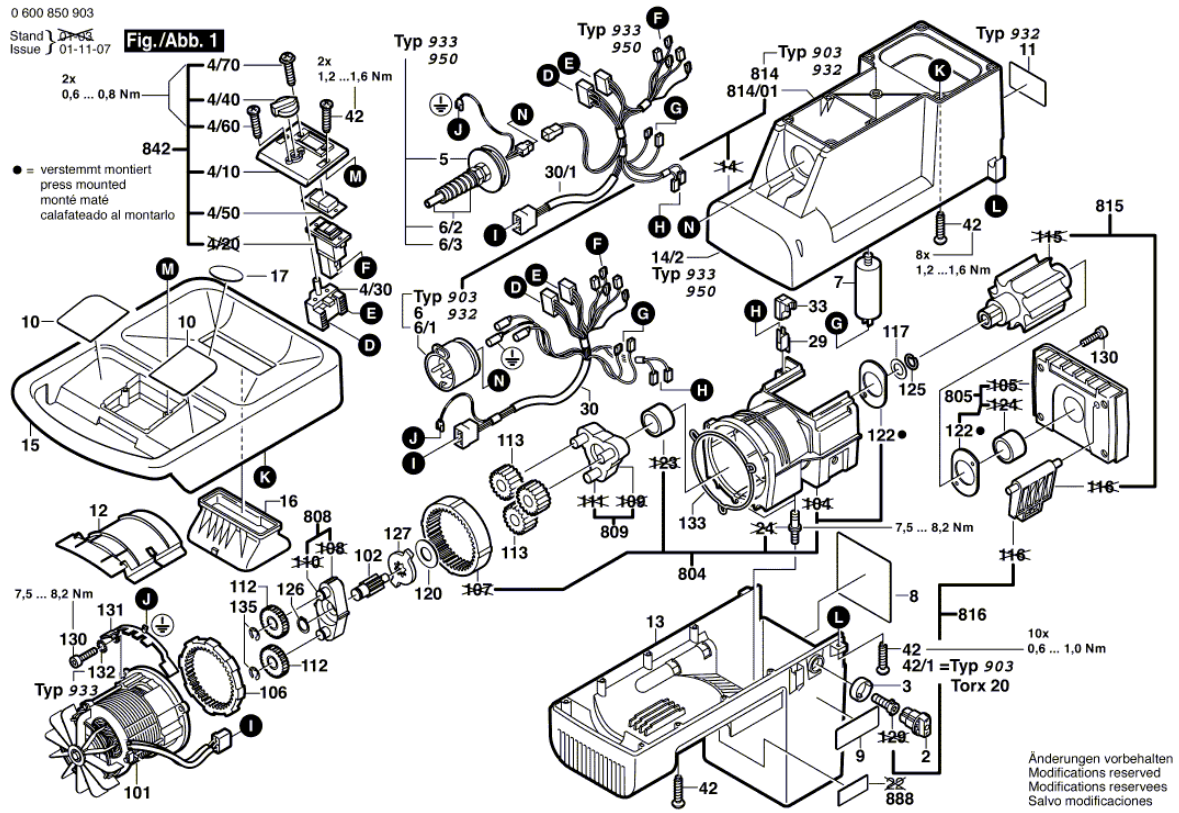


BOSCH

**0 600 850 903
HAECKSLER AXT 2300**

04.08.2003
07:48:45

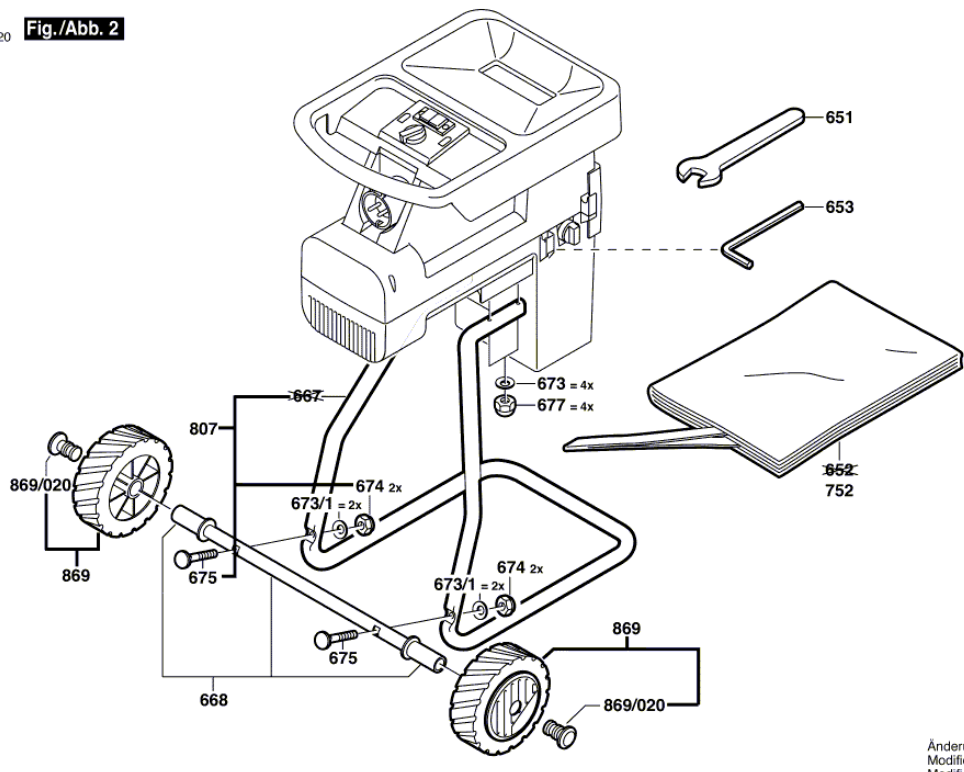


Pos.	Menge	Bestell Nr.	Benennung	Seite
2	1	1 600 591 021	STELLKNOPF	1
3	1	1 600 290 034	FEDERCLIP	1
4/10	1	1 605 190 132	SCHALTERPLATTE	1
4/30	1	1 607 200 131	UMSCHALTER	1
4/40	1	1 602 025 029	ZUSATZHANDGRIFF	1
4/50	1	1 605 500 207	SCHUTZKAPPE	1
4/60	2	1 603 425 001	LINSENSCHRAUBE \ KT 4,0x14	1
4/70	2	2 914 211 503	GEWINDEFURCHSCHRAUBE \ 4x12MM	1
6	1	1 605 190 060	ANSCHLUSSTEIL	1
7	1	1 607 328 047	MOTORKONDENSATOR	1
8	1	1 601 118 A03	TYPSCILD	1
9	1	1 601 118 928	HINWEISSCHILD	1
10	1	1 601 118 932	HINWEISSCHILD \ ACHTUNG	1
12	1	1 605 500 190	ABDECKPLATTE	1
13	1	1 605 190 057	GEHAEUSEUNTERTEIL \ GRUEN	1
15	1	1 605 190 177	GEHAEUSEDECKEL \ SCHWARZ	1
16	1	1 605 190 055	EINSATZ \ SCHWARZ	1
17	1	1 601 118 916	HINWEISSCHILD	1
29	1	1 607 200 134	SCHALTER	1
30	1	1 604 449 010	KABELBAUM	1
33	1	1 605 190 059	SCHALTERFUEHRUNG	1
42/1	2	1 603 435 054	GEWINDEFURCHSCHRAUBE \ TORX-T20	1
101	1	1 607 220 034	ELEKTROMOTOR	1
102	1	1 606 318 011	ZAHNRAD \ Z=8	1
106	1	1 606 334 006	HOHLRAD \ Z=112	1
112	2	1 606 317 088	ZAHNRAD \ Z=49	1
113	3	1 606 318 008	ZAHNRAD \ Z=23	1
117	1	1 600 100 032	ANLAUFSSCHEIBE	1
120	1	1 600 100 027	ANLAUFSSCHEIBE	1
122	1	1 601 034 040	ABSTREIFER	1
125	1	2 916 600 006	SPRENGRING \ 10 DIN 9045	1
126	1	2 916 650 009	SICHERUNGSRING \ DIN 471 18x1,2MM	1
127	1	1 606 490 040	MITNEHMER	1
130	7	1 603 414 010	GEWINDEFURCHSCHRAUBE \ M 6x25 MM	1
131	1	1 601 329 028	HALTBLECH	1
133	1	1 600 290 035	DICHTRING	1
135	2	2 916 080 014	SICHERUNGSSSCHEIBE \ DIN 6799-12-FST	1
651	1	1 607 950 527	EINMAULSCHLUESSEL \ SW 10	2
653	1	1 607 950 057	WINKELSCHRAUBENDREHER \ SW5	2
668	1	1 607 000 957	ACHSE	2
673	4	1 600 190 030	UNTERLEGSCHEIBE	2
673/1	2	1 600 190 030	UNTERLEGSCHEIBE	2
674	2	2 915 061 004	SECHSKANTMUTTER \ DIN 985-M6-8	2
675	2	2 910 281 211	FLACHRUNDSCHRAUBE \ DIN 603 - M6x45	2
677	4	2 915 151 001	HUTMUTTER \ DIN 1587-M6-M-6	2
752	1	2 605 411 073	ABDECKHAUBE	2
804	1	1 607 000 819	GETRIEBEGEHAEUSE	1
805	1	1 607 000 813	LAGERFLANSCH	1
807	1	1 607 000 829	GESTELL	2
808	1	1 607 000 874	PLANETENTRAEGER	1
809	1	1 607 000 820	PLANETENTRAEGER	1
814	1	1 605 190 078	GEHAEUSEOBERTEIL \ GRUEN	1
815	1	1 607 000 821	SCHNEIDKOPF	1
816	1	1 601 000 001	GEGENPLATTE	1
842	1	1 607 000 863	SCHALTERSATZ	1
869	2	1 609 351 088	RAD \ Ø 200 MM	2

869/020	2	1 609 351 075	STOPFEN	2
888	1	1 611 104 999	TYPSCILD \ 26x42MM	1

0 600 850 903
Stand 29-07
Issue J 01-03-20

Fig./Abb. 2



Änderungen vorbehalten
Modifications reserved
Modificaciones reservadas
Salvo modificaciones

