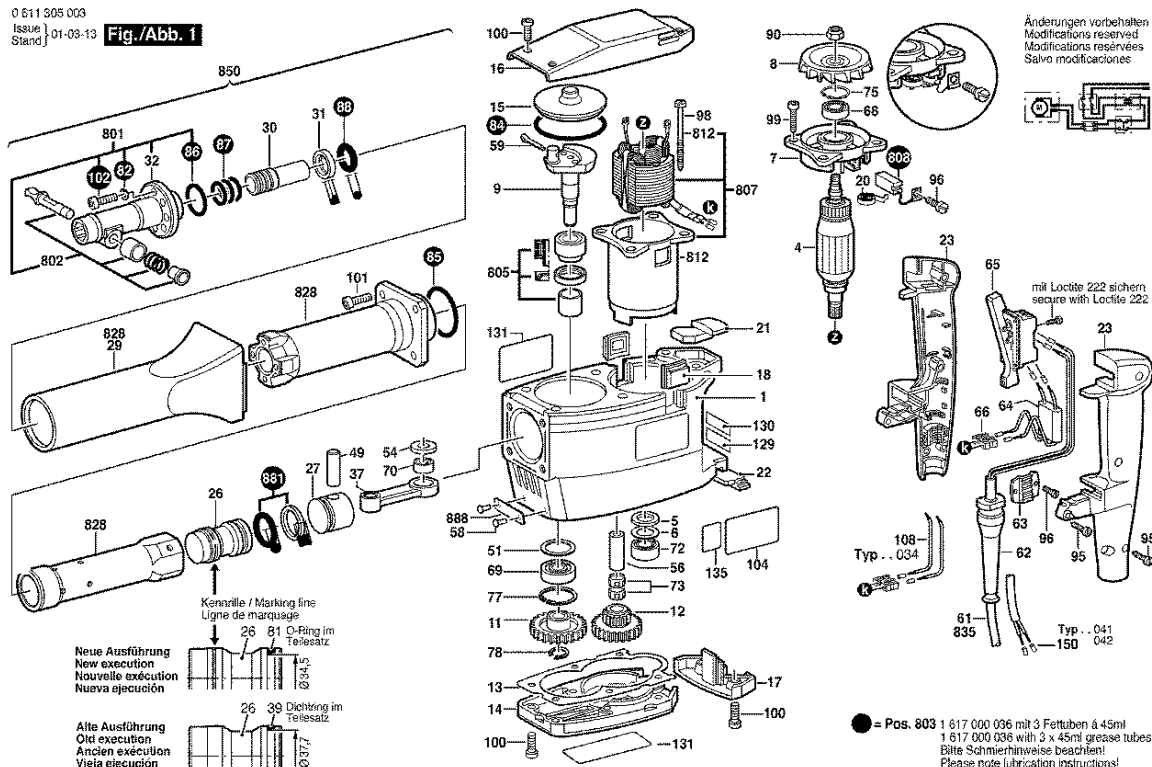


0 611 305 003
Issue /
Stand 01-03-13

Fig./Abb. 1



Änderungen vorbehalten
Modifications reserved
Modifications réservés
Salvo modificaciones

Neue Ausführung
New execution
Nouvelle exécution
Nueva ejecución

Alte Ausführung
Old execution
Ancien exécution
Vieja ejecución

Bitte beachten Instandsetzung Änderung und Prüfung von Elektrowerkzeugen sind fachgerecht durchzuführen Die Sicherheitsvorschriften nach IECEN, VDE, AFNOR, und weitere in den einzelnen Ländern auftritte Vorschriften sind einzuhalten Technische und Preisänderungen vorbehalten/Erzeugnisse und Preis/ Preisgruppen werden laufend auf neuesten Stand gebracht

Stand: 14.04.1997

Pos	St	Bestell-Nr.	Bezeichnung	Hinweise/Vorgänger	P
1	1	1 615 106 021	MOTERGEHÄUSE		54 T
4	1	1 614 011 019	ANKER	220-230V	54 T
5	1	1 610 108 012	DICHTSCHEIBE		11 T
6	1	1 610 102 013	AUSGLEICHSCHEIB	Ø23xØ30x1,0 MM	11 T
7	1	1 615 805 060	LAGERFLANSCH		42 T
8	1	1 616 610 047	LUEFTER		21 T
9	1	1 616 110 032	EXZENTERWELLE		39 T
11	1	1 616 317 015	STIRNRAD	Z=45	42 T
12	1	1 616 328 025	STIRNRAD	Z=47/21	40 T
13	1	1 611 015 012	DICHTPLATTE		13 T
14	1	1 615 808 039	GETRIEBEDECKEL		35 T
15	1	1 615 500 168	VERSCHLUSSDECK		14 T
16	1	1 615 500 276	LUEFTERDECKEL		33 T
17	1	1 615 500 261	SCHALTERDECKEL		21 T
18	2	1 615 500 282	VERSCHLUSSDECK		13 T
20	2	1 614 652 000	SPIRALFEDER		12 T
21	1	1 612 392 001	GUMMIPLATTE		16 T
22	1	1 612 392 000	GUMMIPLATTE		15 T
23	1	1 615 133 021	HANDGRIFF	SCHWARZ	29 T
26	1	1 618 710 058	SCHLAEGER		38 T
27	1	1 618 700 047	HAMMERKOLBEN		31 T
29	1	1 615 190 020	SCHUTZROHR		27 T
30	1	1 613 120 015	SCHLAGBOLZEN		36 T
31	1	1 610 114 015	ANSCHLAGSCHEIBE		22 T
32	1	1 618 597 033	WERKZEUGHALTER		42 T
37	1	1 612 001 029	PLEUELSTANGE		20 T
41	1	1 611 316 005	SPANNBAND	Ø 66 MM	22 T
42	1	2 911 061 246	SECHSKANTSCHRA	DIN 933-M8x30-8.8	10 T
43	1	2 915 051 107	SECHSKANTMUTTE	DIN 439-BM8-04	11 T
44	1	1 613 349 015	STERNGRIF		14 T
49	1	1 610 300 058	KOLBENBOLZEN		14 T
51	1	1 610 102 014	AUSGLEICHSCHEIB	Ø32xØ40x1,0 MM	11 T
54	1	1 610 113 005	ABDECKSCHEIBE	Ø12xØ26x2,0 MM	11 T
56	1	1 610 300 057	LAGERBOLZEN		17 T
58	2	2 917 721 034	HALBRUNDKERBNA	2x6 DIN 1476-ST	10 T
59	1	1 904 681 350	SPLINT	3,2x18 DIN 94-ST	11 T
59	1	1 904 681 350	SPLINT	3,2x18 DIN 94-ST	11 T
62	1	1 600 703 010	TUELLE	Ø7,9-Ø12x120 MM	13 T
63	1	1 611 302 006	BEFESTIGUNGSSCH		12 T
64	1	1 617 328 019	KONDENSATOR		21 T

Pos	St	Bestell-Nr.	Bezeichnung	Hinweise/Vorgänger	P
65	1	1 617 200 021	EINVAUS-SCHALTER		31 T
66	1	1 611 091 002	ANSCHLUSSKLEMM	2-POLIG	11 T
68	1	1 610 905 001	RILLENKUGELLAGE	32x10x12	26 T
69	1	1 610 900 013	RILLENKUGELLAGE		23 T
70	1	1 610 910 049	NADELLAGER		28 T
72	1	1 610 910 007	NADELLAGER		29 T
73	2	1 610 913 001	NADELKAEFIG		17 T
75	1	2 916 660 013	SICHERUNGSRING	DIN 472-32x1,2MM	11 T
77	1	2 916 660 018	SICHERUNGSRING	40x1,75 MM, DIN 472	13 T
78	1	2 916 080 014	SICHERUNGSSCHEI	DIN 6799-12-FST	10 T
82	4	2 916 690 007	FEDERRING	DIN 128-A8-FST	10 T
84	1	1 900 210 160	O-RING	70x3 MM	18 T
85	1	1 900 210 152	O-RING	55x3 MM	15 T
86	1	1 900 210 130	O-RING	30x2 MM	15 T
87	3	1 610 210 041	O-RING	21x3 MM	13 T
88	1	1 610 210 042	O-RING	22x6 MM	11 T
90	1	2 915 061 005	SECHSKANTMUTTE	DIN 985-M8-8	13 T
95	5	2 914 201 506	LINSENKOPFSCHRA	4x18 MM, TORX T20	10 T
95	5	2 910 211 220	BLECHSCHRAUBE	DIN 7971-B 3,9x19	11 T
95	5	2 910 211 011	BLECHSCHRAUBE	DIN 7971-BZ3,5x13	10 T
96	4	2 910 021 118	ZYLINDERSCHRAUB	DIN 84-AM 4x8-8.8	10 T
98	2	1 613 412 001	BLECHSCHRAUBE	B 4,8x68 MM	11 T
99	4	2 914 551 114	ZYLINDERSCHRAUB	DIN 84 M6x30-8.8	10 T
99	4	2 910 021 204	ZYLINDERSCHRAUB	DIN 84-AM6x28-8.8	10 T
100	12	2 910 141 201	INNENSECHSKANTS	DIN 912-M6x20-8.8	13 T
100	12	2 910 141 199	INNENSECHSKANTS	DIN 912-M6x18-8.8	15 T
101	4	2 910 141 244	INNENSECHSKANTS	DIN 912-M8x25-8.8	11 T
102	4	1 613 414 009	INNENSECHSKANTS	M 8x25 MM	11 T
104	1	1 611 110 491	FIRMENSCHILD		14 T
131	1	1 611 110 500	FIRMENSCHILD		12 T
135	1	1 611 110 387	KLEBESCHILD		11 T
650/1	1	1 618 630 015	SPITZMEISSEL		00 Z
650/2	2	2 600 508 019	SCHUTZKAPPE		11 T
801	1	1 617 000 037	WERKZEUGHALTER		46 T
802	1	1 617 000 014	SPERRBOLZEN-SET		30 T
803	1	1 617 000 036	SERVICE-PACK		38 T
805	1	1 617 031 004	DICHTUNGSSATZ		35 T
807	1	1 617 031 009	POLSCHUH	220-230V	47 T
808	1	1 617 014 110	KOHLBUEURSTENS		28 T
810	1	1 612 025 027	ZUSATZHANDGRIFF	Ø 66 MM	30 Z

