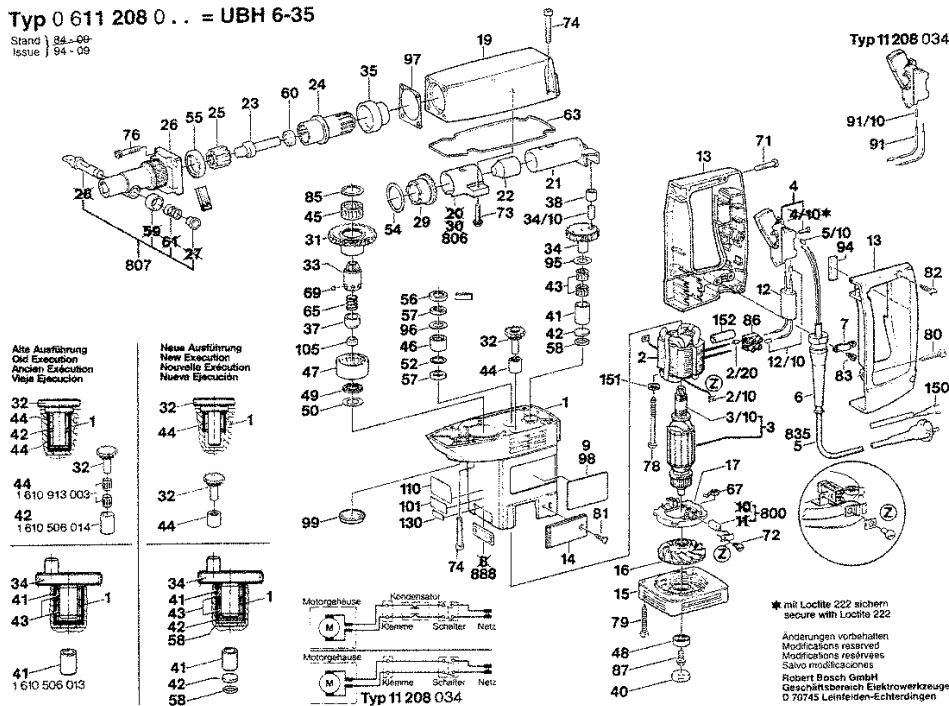


Typ 0 611 208 0.. = UBH 6-35

Stand | 84.-09
Issue | 94.-09



Typ 11208 034

Bitte beachten Instandsetzung, Änderung und Prüfung von Elektrowerkzeugen sind fachgerecht durchzuführen. Die Sicherheitsvorschriften nach IEC, EN, VDE, AFNOR und weitere in den Einzelteilen oder dazugehörigen Broschüren sind einzuhalten. Technische und Preisänderungen vorbehalten Erzeugnisse und Preisgruppen werden laufend auf neuesten Stand gebracht

Stand: 27.09.1996

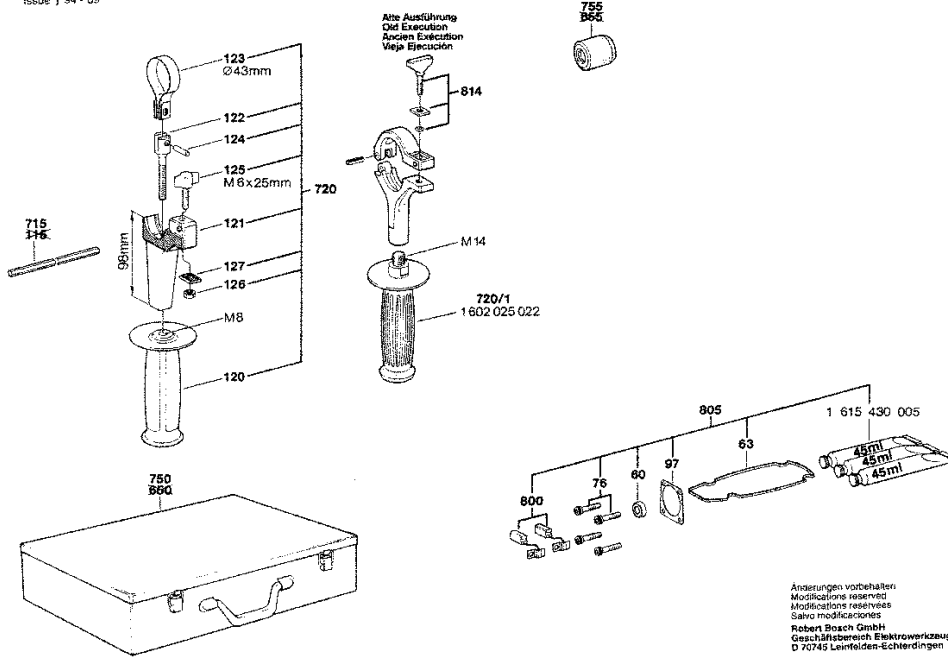
Pos	St	Bestell-Nr.	Bezeichnung	Hinweise/Vorgänger	P	T
1	1	1 615 102 138	MOTORGEHAEUSE		49	T
2	1	1 614 220 054	POLSCHUH	220-230V	43	T
2/10	2	1 901 350 003	KABELSCHUH	1,5-4x4	10	T
2/20	2	1 610 452 003	ADERENDHUELSE	Ø1,3xØ1,6x10 MM	11	T
3	1	1 614 010 013	ANKER	220-230V	51	T
3/10	1	1 610 300 045	LAGERBUCHSE		25	T
4	1	1 617 200 017	EIN/AUS-SCHALTER		31	T
5/10	2	1 900 452 003	ADERENDHUELSE	DIN 46 228-A2-5-7	11	T
6	1	1 600 703 010	TUELLE	Ø7,9-Ø12x120 MM	13	T
7	1	1 601 302 014	BEFESTIGUNGSSCH.		11	T
8	1	1 611 104 001	TYPSCILD		11	T
9	2	1 611 110 477	FIRMENSCHILD		15	T
12	1	1 617 328 002	ENTSTOERKONDEN		22	T
12/10	4	1 900 452 002	ADERENDHUELSE	DIN 46 228-A 1,5-7	10	T
13	1	1 615 132 019	HANDGRIF	SCHWARZ	34	T
14	2	1 615 500 283	VERSCHLUSSDECK	BLAU	13	T
15	1	1 615 808 070	LAGERDECKEL		32	T
16	1	1 616 610 053	LUEFTER		21	T
17	1	1 614 336 000	BUERSTENHALTER		27	T
19	1	1 615 806 026	GETRIEBEGEHAUES		48	T
21	1	1 618 700 041	HAMMERKOLBEN		49	T
22	1	1 618 710 038	SCHLAEGER		27	T
23	1	1 613 124 029	SCHLAGBOLZEN		32	T
24	1	1 616 490 007	FUEHRUNGSBUCHS		44	T
25	1	1 616 490 005	MITNEHMER		32	T
26	1	1 618 597 023	WERKZEUGHALTER		46	T
29	1	1 616 333 015	KEGELRAD	Z=31	43	T
31	1	1 616 303 001	STIRNRAD	Z=51	43	T
32	1	1 616 312 000	ZAHNWELLE	Z=14/22	33	T
33	1	1 616 333 011	KEGELRAD	Z=8	43	T
34	1	1 616 110 025	EXZENTERWELLE	Z=36	43	T
34/10	1	1 613 100 011	LAGERBOLZEN		15	T
35	1	1 610 328 011	FUEHRUNGSBUCHS		32	T
37	1	1 610 506 015	FUEHRUNGSHUELS		26	T
38	1	1 610 300 046	LAGERBUCHSE		24	T
40	1	1 613 344 002	GEWINDERING		23	T
41	1	1 610 400 029	LAGERHUELSE		24	T
42	1	1 610 000 002	ABDECKSCHEIBE		13	T
43	2	1 610 913 004	NADELKRANZ	Ø 13 MM	16	T
44	1	1 610 910 067	NADELHUELSE		27	T

Pos	St	Bestell-Nr.	Bezeichnung	Hinweise/Vorgänger	P	T
45	1	1 610 913 002	NADELKAEFIG		18	T
46	1	1 600 910 011	NADELLAGER		27	T
47	1	1 610 910 058	NADELUHELSE		28	T
48	1	1 900 905 025	RILLENKUGELLAGE	DIN 625-629-22	29	T
49	1	1 610 920 001	NADELLAGER		14	T
50	1	1 610 101 608	AXIALLAGERSCHLEIB		11	T
52	1	1 610 101 607	STUETZSCHEIBE		11	T
54	1	1 610 102 614	STUETZSCHEIBE		14	T
55	1	1 610 283 013	WELLENDICHTRING		20	T
56	1	1 610 500 004	HALTERING		13	T
57	2	1 610 205 002	FILZRING		11	T
58	1	1 610 210 075	O-RING	20x1,5 MM	11	T
60	1	1 610 290 003	STUETZRING		11	T
63	1	1 611 015 018	DICHTRAHMEN		15	T
65	1	1 614 619 004	DRUCKFEDER		15	T
67	2	1 604 652 006	SPIRALFEDER		11	T
69	6	1 903 230 011	KUGEL	DIN 5401-6 G28	10	T
71	2	2 910 011 164	ZYLINDERSCHRAUB	DIN 84-AM5x25-5.8	10	T
72	2	2 910 021 118	ZYLINDERSCHRAUB	DIN 84-AM 4x8-8.8	10	T
73	2	1 613 454 002	SECHSKANTSCHRA		16	T
74	4	2 910 141 168	ZYLINDERSCHRAUB	DIN 912-M 5x35-8.8	16	T
76	4	1 613 414 006	INNENSECHSKANTS	M 6X30	11	T
78	2	1 603 435 008	GEWINDEFORMSCH	BZ4,8x63 MM	11	T
79	4	2 910 211 037	BLECHSCHRAUBE	DIN 7971-BZ4,8x32	11	T
80	2	2 910 211 036	BLECHSCHRAUBE	DIN 7971-ST4,8x25-F	10	T
81	2	2 910 601 118	BLECHSCHRAUBE	DIN 7972-B3,9x13	10	T
82	3	2 910 211 019	BLECHSCHRAUBE	DIN 7971-ST3,9x16-F	10	T
83	2	2 910 211 018	BLECHSCHRAUBE	DIN 7971-ST3,9x13-F	10	T
85	1	2 916 660 012	SICHERUNGSRING	30x1,2MM, DIN 472	11	T
86	1	1 601 091 004	ANSCHLUSSKLEMM	2-POLIG	11	T
87	1	1 613 454 001	SECHSKANTSCHRA		12	T
91/10	4	1 610 452 003	ADERENDHUELSE	Ø1,3xØ1,6x10 MM	11	T
94	1	1 602 381 001	ISOLIERSTREIFEN	33x10x6 MM	11	T
95	1	1 610 101 609	STUETZSCHEIBE		12	T
96	1	1 610 102 017	STUETZSCHEIBE		12	T
97	1	1 611 015 020	DICHTPLATTE		11	T
98	1	1 611 110 476	FIRMENSCHILD		15	T
99	1	1 615 500 222	VERSCHLUSSDECK		12	T
101	1	1 611 110 387	KLEBESCHILD		11	T
105	1	1 610 502 005	SICHERUNGSRING		11	T

Ersatzteil-Lieferung über BOSCH Elektrowerkzeug-Kundendienststellen. Bei Ersatzteil-Bestellungen bitte 10-stellige Maschinen-Bestellnummer angeben.

Typ 0 611 208 0 .. = UBH 6-35

Stand | 94 - 09
Issue | 94 - 09



Änderungen vorbehalten
Modifications reserved
Modificaciones reservadas
Salvo modificaciones
Robert Bosch GmbH
Geschäftsbereich Elektrowerkzeuge
D 70745 Leinfelden-Echterdingen

Bitte beachten Instandsetzung, Änderung und Prüfung von Elektrowerkzeugen sind fachgerecht durchzuführen
Die Sicherheitsvorschriften nach IEC, EN, VDE, AFNOR und weitere in den Einzelhandels und/oder Ausschneidevorschriften sind einzuhalten
Technische und Preisänderungen vorbehalten Erzeugnisse und Preis/Preisgruppen werden laufend auf neuesten Stand gebracht

Stand: 27.09.1996

Pos	St	Bestell-Nr.	Bezeichnung	Hinweise/Vorgänger	P	
120	1	1 612 025 019	ZUSATZHANDGRIFF	M8 .	19	Z
121	1	1 618 040 077	KLEMMHALTER	.	27	T
122	1	1 613 521 001	GEWINDEBOLZEN	M8 .	16	Z
123	1	1 611 316 003	SPANNBAND	Ø 43 MM .	13	Z
124	1	1 613 100 012	ZYLINDERSTIFT	.	11	Z
125	1	1 613 480 009	FLUEGELSCHRAUB	M 6x25 MM .	11	Z
126	1	2 915 011 007	SECHSKANTMUTTE	DIN 934-M6-8-A .	10	Z
127	1	1 611 030 009	SPANNPLATTE	.	14	Z
655	1	2 600 508 019	SCHUTZKAPPE	.	11	T
706	1	1 618 598 094	BOHRHALTER	1/2" - 20 UNF-2 A .	00	Z
708	1	1 608 571 059	BOHRFUTTER	Ø 1,5-13 MM, 1/2" .	00	Z
715	1	1 613 001 008	TIEFENANSCHLAG	SW 6x330 MM .	21	T
720	1	1 612 025 020	ZUSATZHANDGRIFF	.	00	
720/1	1	1 602 025 022	ZUSATZHANDGRIFF	M14 SCHWARZ	26	Z
750	1	1 615 438 142	TRAGKASTEN	.	00	Z
755	1	1 610 508 014	SCHUTZKAPPE	.	00	Z
800	1	1 617 014 108	KOHLBUEERSTENS	.	28	T
805	1	1 617 000 057	SERVICE-PACK	.	35	T
806	1	1 615 819 002	LAGERBOCK	.	34	T
807	1	1 617 000 014	SPERRBOLZEN-SET	.	30	T
814	1	1 617 000 038	TEILESATZ	.	22	T
835	1	1 607 000 228	NETZANSCHLUSSLE	Ø 9,3 MM, L=4 M .	31	T
888	1	1 601 106 999	TYPSCILD	26x52 MM .	15	T

Pos	St	Bestell-Nr.	Bezeichnung	Hinweise/Vorgänger	P	

Ersatzteil-Lieferung über BOSCH Elektrowerkzeug-Kundendienststellen. Bei Ersatzteil-Bestellungen bitte 10-stellige Maschinen-Bestellnummer angeben.