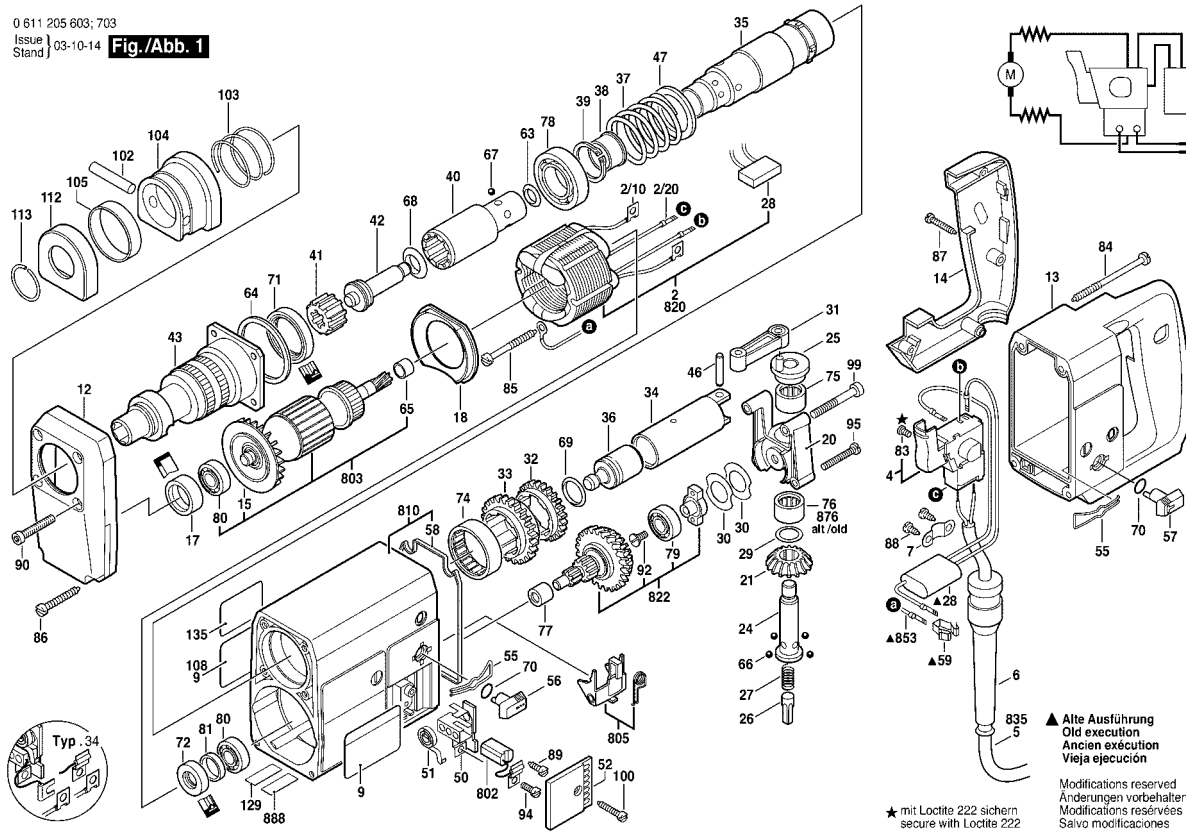


0 611 205 603; 703
 Issue
 Stand } 03-10-14

Fig./Abb. 1



★ mit Loctite 222 sichern
 secure with Loctite 222

▲ Alte Ausführung
 Old execution
 Ancien exécution
 Vieja ejecución

Modifications reserved
 Änderungen vorbehalten
 Modificaciones reservadas
 Sinvo modificaciones

Bitte beachten: Instandsetzung, Änderung und Prüfung von Elektrowerkzeugen sind fachgerecht durchzuführen.
 Die Sicherheitsvorschriften nach IEC, EN, VDE, AFNOR und weitere in den einzelnen Ländern gültige Vorschriften sind einzuhalten.
 Technische und Preisänderungen vorbehalten. Erzeugnisse und Preise / Preisgruppen werden laufend auf neuesten Stand gebracht.

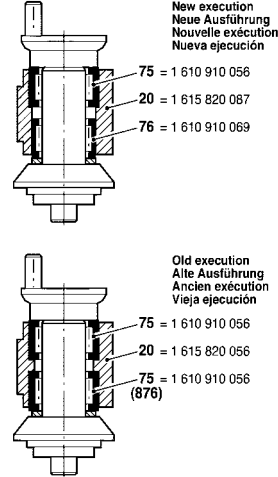
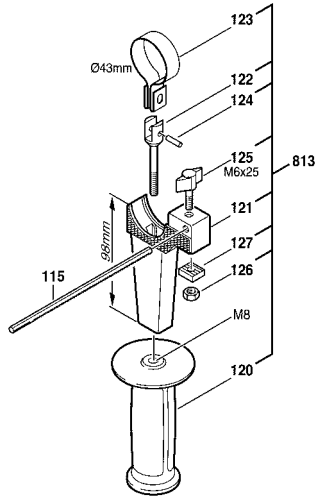
Stand: 24.01.1998

Pos	St	Bestell-Nr.	Bezeichnung	Hinweise/Vorgänger	P	
2/10	2	1 901 350 003	KABELSCHUH	1,5-4x4 .	10	T
2/20	2	2 601 355 007	FLACHSTECKER	.	11	T
4	1	2 607 200 371	EIN/AUS-SCHALTER	.	34	T
6	1	1 600 703 010	TUELLE	Ø7,9-Ø12x120 MM .	13	T
6	1	1 600 703 009	TUELLE	Ø11,5-Ø15x150 MM .	15	T
7	1	1 601 302 014	BEFESTIGUNGSSC	.	11	T
9	1	1 611 110 460	FIRMENSCHILD	.	00	T
12	1	1 615 500 280	GEHÄUSEDECKEL	.	34	T
13	1	1 615 806 049	GETRIEBEDECKEL	.	40	T
14	1	1 615 132 024	GRIFFSCHALE	.	22	T
15	1	1 616 610 052	LUEFTER	.	14	T
17	1	1 610 206 017	GUMMIRING	.	12	T
18	1	1 610 522 005	LUFTLEITRING	.	13	T
20	1	1 615 820 087	LAGERBOCK	.	30	T
21	1	1 616 333 005	KEGELRAD	Z=33 .	38	T
24	1	1 613 124 019	KURBELWELLE	.	38	T
25	1	1 613 180 002	EXZENTERBOLZEN	.	35	T
26	1	1 613 105 010	DRUCKBOLZEN	.	27	T
27	1	1 604 612 002	DRUCKFEDER	.	11	T
28	1	1 607 328 028	ENTSTOERKONDE	.	15	T
29	1	1 610 101 610	DISTANZSCHEIBE	Ø14xØ20x1,8 MM .	15	T
30	2	1 610 132 004	AUSGLEICHSCHEIB	0,2 MM DICK	11	T
31	1	1 612 001 030	PLEUELSTANGE	.	18	T
32	1	1 616 317 023	STIRNRAD	Z=46/6 .	31	T
33	1	1 616 317 024	STIRNRAD	Z=46/6 .	34	T
34	1	1 618 700 051	HAMMERKOLBEN	.	28	T
35	1	1 616 130 005	HOHLWELLE	Z=6 .	46	T
36	1	1 618 710 046	SCHLAEGER	.	29	T
37	1	1 614 618 001	DRUCKFEDER	.	18	T
38	1	1 610 328 010	STUETZRING	.	26	T
39	1	2 916 650 014	SICHERUNGSRING	DIN 471 25x1,2 .	11	T
40	1	1 616 334 010	LAGERHUELSE	.	44	T
41	1	1 616 490 009	MITNEHMER	Z=8/9 .	32	T
42	1	1 613 124 027	SCHLAGBOLZEN	15 MM .	34	T
43	1	1 618 597 031	WERKZEUGHALTE	.	49	T
46	1	1 613 101 004	ZYLINDERSTIFT	.	11	T
47	1	1 610 102 016	STUETZSCHEIBE	.	12	T
50	2	1 614 336 001	BUERSTENHALTER	.	15	T
51	2	1 604 652 006	SPIRALFEDER	.	11	T
52	2	1 615 500 281	GEHÄUSEDECKEL	.	13	T

Pos	St	Bestell-Nr.	Bezeichnung	Hinweise/Vorgänger	P	
55	2	1 614 680 000	HALTEFEDER	.	11	T
56	1	1 612 026 026	SCHALTHEBEL	.	17	T
57	1	1 612 026 015	SCHALTHEBEL	.	17	T
58	1	1 611 015 025	DICHTRAHMEN	.	16	T
59	1	1 611 329 003	KONTAKTFEDER	.	00	T
63	1	1 610 210 089	O-RING	.	12	T
64	1	1 900 210 145	DICHTRING	45x2,5MM .	11	T
65	1	1 610 300 051	ZWISCHENRING	.	20	T
66	4	1 903 230 009	KUGEL	DIN 5401-5 G28 .	10	T
67	6	1 903 230 011	KUGEL	DIN 5401-6 G28 .	10	T
68	1	1 610 210 034	O-RING	.	11	T
69	1	1 610 210 058	O-RING	.	13	T
70	2	1 610 210 026	O-RING	.	11	T
71	1	1 610 283 012	DICHTRING	Ø 31,5x42x7 MM .	21	T
72	1	1 610 283 014	WELLENDICHTRING	Ø13,8xØ26x7,5 MM .	21	T
74	1	1 610 910 051	NADELHUELSE	Ø35xØ42x12 MM .	20	T
75	1	1 610 910 056	NADELHUELSE	Ø14xØ22x13 MM .	26	T
76	1	1 610 910 069	NADELHUELSE	.	16	T
77	1	1 610 910 057	NADELHUELSE	Ø8xØ12x10 MM .	14	T
78	1	1 900 900 275	RILLENKUGELLAGE	DIN 625 6005Y C3 .	33	T
79	1	1 900 900 278	RILLENKUGELLAGE	DIN 625 6000J C5 .	28	T
80	2	1 610 905 002	RILLENKUGELLAGE	10x26x8 MM .	22	T
81	1	1 610 205 003	SCHMIERFILZ	.	11	T
83	2	2 603 410 001	ZYLINDERSCHRAU	M3x6,5-4,8 .	11	T
84	4	1 613 412 001	BLECHSCHRAUBE	B 4,8x68 MM .	11	T
85	2	3 603 415 560	GEWINDEFURCHSC	B 4,8x45 MM .	11	T
86	2	2 910 211 037	BLECHSCHRAUBE	DIN 7971-BZ4,8x32 .	11	T
87	4	2 910 211 021	BLECHSCHRAUBE	DIN 7971-ST3,9x22-F .	10	T
88	2	2 910 211 018	BLECHSCHRAUBE	DIN 7971-ST3,9x13-F .	10	T
89	2	2 910 211 017	BLECHSCHRAUBE	DIN 7971-BZ3,9x9,5 .	10	T
90	4	2 910 141 166	INNENSECHSKANT	DIN 912-M 5x30-8,8 .	11	T
92	1	1 613 421 000	SENKRSCHRAUBE	.	12	T
94	2	2 910 021 118	ZYLINDERSCHRAU	DIN 84-AM 4x8-8,8 .	10	T
95	2	2 910 021 134	ZYLINDERSCHRAU	DIN 84-AM4x30-8,8 .	10	T
99	4	2 910 141 170	ZYLINDERSCHRAU	DIN 912-M5x40-8,8 .	13	T
100	2	2 910 601 120	BLECHSCHRAUBE	BZ 3,9x19 DIN 7972 .	10	T
102	1	2 917 550 184	ZYLINDERSTIFT	RIKO 6325-8m6x40 .	15	T
103	1	1 614 616 004	DRUCKFEDER	.	12	T
104	1	1 610 499 004	SCHUTZHUELSE	.	17	T
105	1	1 610 206 016	GUMMIRING	Ø42xØ4,5x10 MM .	11	Z

0 611 205 603; 703
 Issue }
 Stand } 03-10-14

Fig./Abb. 2



Modifications reserved
 Änderungen vorbehalten
 Modifications réservées
 Salvó modificaciones

Bitte beachten: Instandsetzung, Änderung und Prüfung von Elektrowerkzeugen sind fachgerecht durchzuführen.
 Die Sicherheitsvorschriften nach IEC, EN, VDE, AFNOR und weitere in den einzelnen Ländern gültige Vorschriften sind einzuhalten.
 Technische und Preisänderungen vorbehalten. Erzeugnisse und Preise / Preisgruppen werden laufend auf neuesten Stand gebracht.

Stand: 24.01.1998

Pos	St	Bestell-Nr.	Bezeichnung	Hinweise/Vorgänger	P	
108	1	1 611 110 458	FIRMENSCHILD	.	00	T
112	1	1 610 590 000	SCHUTZKAPPE	.	17	T
113	1	2 916 601 014	SPRENGRING	26 DIN 9045 .	10	T
115	1	1 613 001 008	TIEFENANSCHLAG	SW 6x330 MM .	21	T
120	1	1 612 025 019	ZUSATZHANDGRIF	M8 .	19	Z
121	1	1 618 040 077	KLEMMHALTER	.	27	T
122	1	1 613 521 001	GEWINDEBOLZEN	M8 .	16	Z
123	1	1 611 316 003	SPANNBAND	Ø 43 MM .	13	Z
124	1	1 613 100 012	ZYLINDERSTIFT	.	11	Z
125	1	1 613 480 009	FLUEGELSCHRAUB	M 6x25 MM .	11	Z
126	1	1 613 300 006	MUTTER	M6 .	11	Z
127	1	1 611 030 009	SPANNPLATTE	.	14	Z
135	1	1 611 110 387	KLEBESCHILD	.	11	T
655	1	1 610 508 005	SCHUTZKAPPE	Ø11xØ20,5x25 MM .	00	Z
802	1	1 617 014 106	KOHLEBUERSTENS	.	28	T
803	1	1 614 010 027	ANKER	220-230V .	50	T
805	1	1 617 000 064	TEILESATZ	.	28	T
810	1	1 617 000 060	TEILESATZ	.	49	T
813	1	1 612 025 020	ZUSATZHANDGRIF	.	00	
820	1	1 617 000 140	TEILESATZ	220-230V .	41	T
822	1	1 617 000 930	TEILESATZ	Z=9/16/48 .	49	T
835	1	1 607 000 227	NETZANSCHLUSSL	Ø 8 MM, L=4 M .	31	T
853	1	1 607 328 028	ENTSTOERKONDE	.	15	T
876	1	1 610 910 056	NADELHUELSE	Ø14xØ22x13 MM .	26	T
888	1	1 601 106 999	TYPSCCHILD	26x52 MM .	15	T

Pos	St	Bestell-Nr.	Bezeichnung	Hinweise/Vorgänger	P	