



BOSCH

Elektrowerkzeuge

GW-BOHRHAMMER

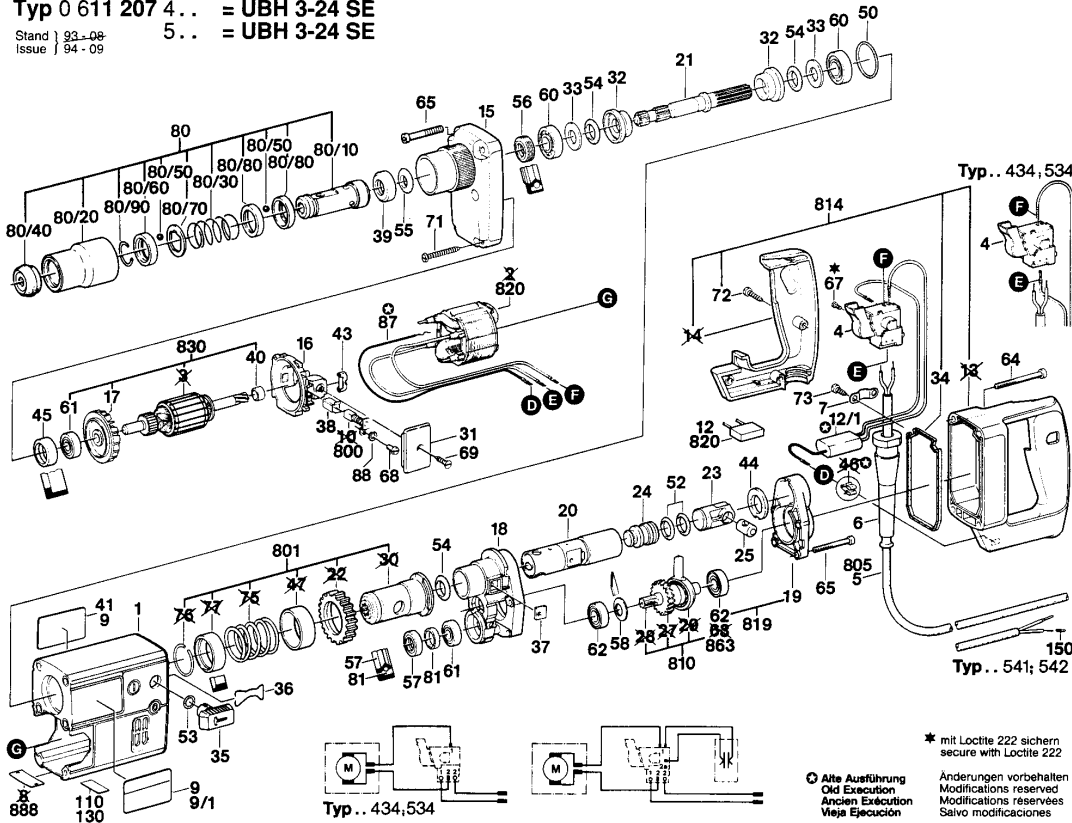
UBH 3/24 SE

0 611 207 503

DVD-ROM 01/2003

Typ 0 611 207 4... = UBH 3-24 SE
Stand | 93-08
Issue | 94-09

5... = UBH 3-24 SE



Bitte beachten: Instandsetzung, Änderung und Prüfung von Elektrowerkzeugen sind fachgerecht durchzuführen. Die Sicherheitsvorschriften nach IEC, EM, VDE, AFNOR und weitere in den einzelnen Ländern gültige Vorschriften sind einzuhalten. Technische und Preisänderungen vorbehalten. Erzeugnisse und Preise / Preisgruppen werden laufend auf neuesten Stand gebracht.

Stand: 25.01.1998

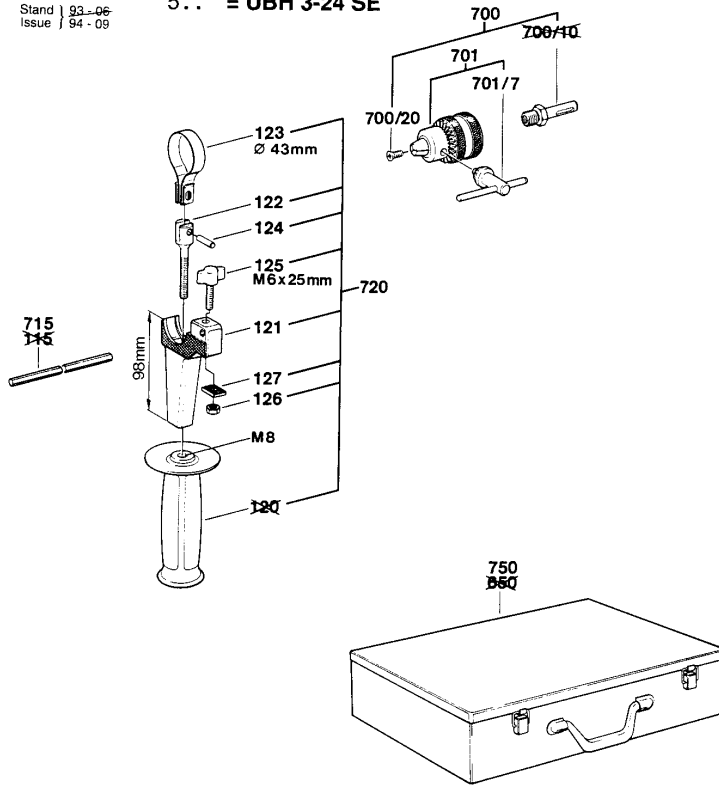
Pos	St	Bestell-Nr.	Bezeichnung	Hinweise/Vorgänger	P
1	1	1 615 108 049	MOTORGEHAEUSE		40 T
4	1	2 607 200 371	EIN/AUS-SCHALTER		34 T
6	1	1 600 703 010	TUELLE	Ø 7,9-Ø12x120 MM.	13 T
7	1	1 601 302 014	BEFESTIGUNGSSC		11 T
9	2	1 611 110 452	FIRMENSCHILD		15 T
12	1	1 607 328 028	ENTSTOERKONDEN		15 T
15	1	1 615 500 277	GEHAEUSEDECKEL		34 T
16	1	1 615 820 059	LUFTLEITRING		18 T
17	1	2 606 610 059	LUEFTER		15 T
18	1	1 615 820 058	LAGERBOCK		43 T
19	1	1 615 808 065	LAGERDECKEL		27 T
20	1	1 615 806 031	FUEHRUNGSRROHR		43 T
21	1	1 618 597 047	BOHRSPINDEL		37 T
23	1	1 618 700 045	HAMMERKOLBEN		30 T
24	1	1 618 710 040	SCHLAGBOLZEN		26 T
25	1	1 613 105 012	KOLBENBOLZEN		15 T
31	2	1 615 500 278	VERSCHLUSSDECK		12 T
32	2	1 610 329 000	DISTANZBUCHSE		11 T
33	2	1 610 101 611	STUETZSCHEIBE	Ø 27x15x2 MM.	11 T
34	1	1 611 015 022	DICHTRAHMEN		16 T
35	1	1 612 026 017	KNEBELGRIF	SCHWARZ	14 T
36	1	1 614 680 002	HALTEFEDER		14 T
37	1	1 611 031 004	DICHTPLATTE		13 T
38	2	1 614 336 003	BUERSTENHALTER		11 T
39	1	1 610 508 006	STUETZRING		13 T
40	1	1 610 200 011	ZWISCHENRING		19 T
41	1	1 611 110 453	FIRMENSCHILD		15 T
43	2	1 611 091 005	GUMMIPUFFER		11 T
44	1	1 610 109 015	GUMMIRING		13 T
45	1	1 610 206 017	GUMMIRING		12 T
46	1	1 611 329 003	KONTAKTFEDER		00 T
50	1	1 610 210 087	O-RING	Ø 34x3 MM.	11 T
52	2	1 610 210 038	O-RING	Ø 16x3 MM.	13 T
53	1	1 610 210 046	O-RING	Ø 2,7xØ 10,5 MM.	11 T
54	3	1 610 210 040	O-RING	Ø 16x5 MM.	11 T
55	1	1 610 210 035	O-RING	Ø 11x7MM.	16 T
56	1	1 610 283 015	WELLENDICHTRING	Ø 26x15x7,5 MM.	19 T
57	1	1 610 283 014	WELLENDICHTRING	Ø 13,8 x Ø 26x7,5 MM.	21 T
58	1	1 610 550 026	TELLERFEDER		11 T
60	2	1 900 900 272	RILLENKUGELLAGE	6002 Y DIN 625.	30 T

Pos	St	Bestell-Nr.	Bezeichnung	Hinweise/Vorgänger	P
61	2	1 900 905 025	RILLENKUGELLAGE	DIN 625-629-2Z.	29 T
62	2	1 900 900 287	RILLENKUGELLAGE	6001 DIN 625.	29 T
64	4	2 910 141 174	INNENSECHSKANT	M 5x50 DIN 912-8.8.	13 T
65	8	2 910 141 168	ZYLINDERSCHRAUB	DIN 912-M 5x35-8.8.	16 T
67	2	2 603 410 001	ZYLINDERSCHRAUB	M3x6,5-4.8.	11 T
68	2	2 910 021 118	ZYLINDERSCHRAUB	DIN 84-AM 4x8-8.8.	10 T
69	2	2 910 601 118	BLECHSCHRAUBE	DIN 7972-B3,9x13.	10 T
71	2	2 910 211 038	BLECHSCHRAUBE	DIN 7971-ST4,8x38-F.	11 T
72	4	2 910 211 021	BLECHSCHRAUBE	DIN 7971-ST3,9x22-F.	10 T
73	2	2 910 211 018	BLECHSCHRAUBE	DIN 7971-ST3,9x13-F.	10 T
80	1	1 618 598 131	BOHRHALTER		41 T
80/10	1	1 618 598 130	BOHRHALTER		40 T
80/20	1	1 610 499 009	SCHUTZHUELSE		17 T
80/30	1	1 614 632 000	DRUCKFEDER		00 T
80/40	1	1 610 508 008	SCHUTZKAPPE	L= 17 MM,SDS-PLUS.	12 T
80/50	4	1 903 230 013	KUGEL	DIN 5401-Ø7MM-III-ST.	10 T
80/60	1	1 610 251 002	ANLAUFRING		19 T
80/70	1	1 610 190 007	HALTBLECH		12 T
80/80	2	1 610 250 003	HALTERING		18 T
80/90	1	2 916 540 012	SPRENGRING	DIN 7993-A22.	13 T
81	1	1 610 205 003	SCHMIERFILZ		11 T
87	1	1 614 448 000	VERBINDUNGSLEIT		00 T
121	1	1 618 040 077	KLEMMHALTER		27 T
122	1	1 613 521 001	GEWINDEBOLZEN	M 8.	16 Z
123	1	1 611 316 003	SPANNBAND	Ø 43 MM.	13 Z
124	1	1 613 100 012	ZYLINDERSTIFT		11 Z
125	1	1 613 480 009	FLUEGELSCHRAUB	M 6x25 MM.	11 Z
126	1	1 613 300 006	MUTTER	M 6.	11 Z
127	1	1 611 030 009	SPANNPLATTE		14 Z
130	1	1 601 110 265	KLEBESCHILD		15 T
700	1	1 617 000 154	BOHRFUTTERSCHA	1/2"/SDS-PLUS.	31 T
700/20	1	2 603 421 226	SENKSCHEUBE	M6x27 LINKSGEWINDE	11 Z
701	1	1 608 571 062	BOHRFUTTER	Ø 1,5-13MM, 1/2".	00 Z
701/7	1	2 607 950 007	BOHRFUTTERSCHL	SG 2.	18 T
715	1	1 613 001 010	TIEFENANSCHLAG	SW6x210MM.	00 Z
720	1	1 612 025 020			
750	1	1 615 438 144	TRAGKASTEN		00 Z
800	1	1 617 014 118	KOHLEBUERSTENS		31 T
800	1	1 617 014 112	KOHLEBUERSTENS		30 T
801	1	1 617 031 017	UEBERLASTUNGSK		45 T

Ersatzteil-Lieferung über BOSCH Elektrowerkzeug-Kundendienststellen. Bei Ersatzteil-Bestellungen bitte 10-stellige Maschinen-Bestellnummer angeben.

Typ 0 611 207 4.. = UBH 3-24 SE
5.. = UBH 3-24 SE

Stand | 93-06
Issue | 94-09



Änderungen vorbehalten
Modifications reserved
Modificacions reserves
Salvo modificaciones
Robert Bosch GmbH
Geschäftsbereich Elektrowerkzeuge
D 70745 Leinfelden-Echterdingen

Bitte beachten: Instandsetzung, Änderung und Prüfung von Elektrowerkzeugen sind fachgerecht durchzuführen.
Die Sicherheitsvorschriften nach IEC, EN, VDE, AFNOR und weitere in den einzelnen Ländern gültige Vorschriften sind einzuhalten.
Technische und Preisänderungen vorbehalten. Erzeugnisse und Preise / Preisgruppen werden laufend auf neuesten Stand gebracht.

Stand: 25.01.1998

Pos	St	Bestell-Nr.	Bezeichnung	Hinweise/Vorgänger	P	
805	1	1 607 000 227	NETZANSCHLUSSL	Ø 8 MM, L=4 M .	31	T
810	1	1 617 000 902	ERSATZTEILGRUPP	.	43	T
814	1	1 617 000 924	TEILESATZ	.	39	T
819	1	1 617 000 926	TEILESATZ	.	28	T
820	1	1 617 000 145	TEILESATZ	220V .	40	T
830	1	1 614 010 047	ANKER	220V .	44	T
863	1	1 900 900 302	RILLENKUGELLAGE	6201 Y DIN 625 .	29	T
888	1	1 601 106 999	TYPSCILD	26x52 MM .	15	T

Pos	St	Bestell-Nr.	Bezeichnung	Hinweise/Vorgänger	P	
-----	----	-------------	-------------	--------------------	---	--