



# BOSCH

## Elektrowerkzeuge

### SCHLAGBOHRMASCHINE

PSB 750-2 RPE

0 603 162 803

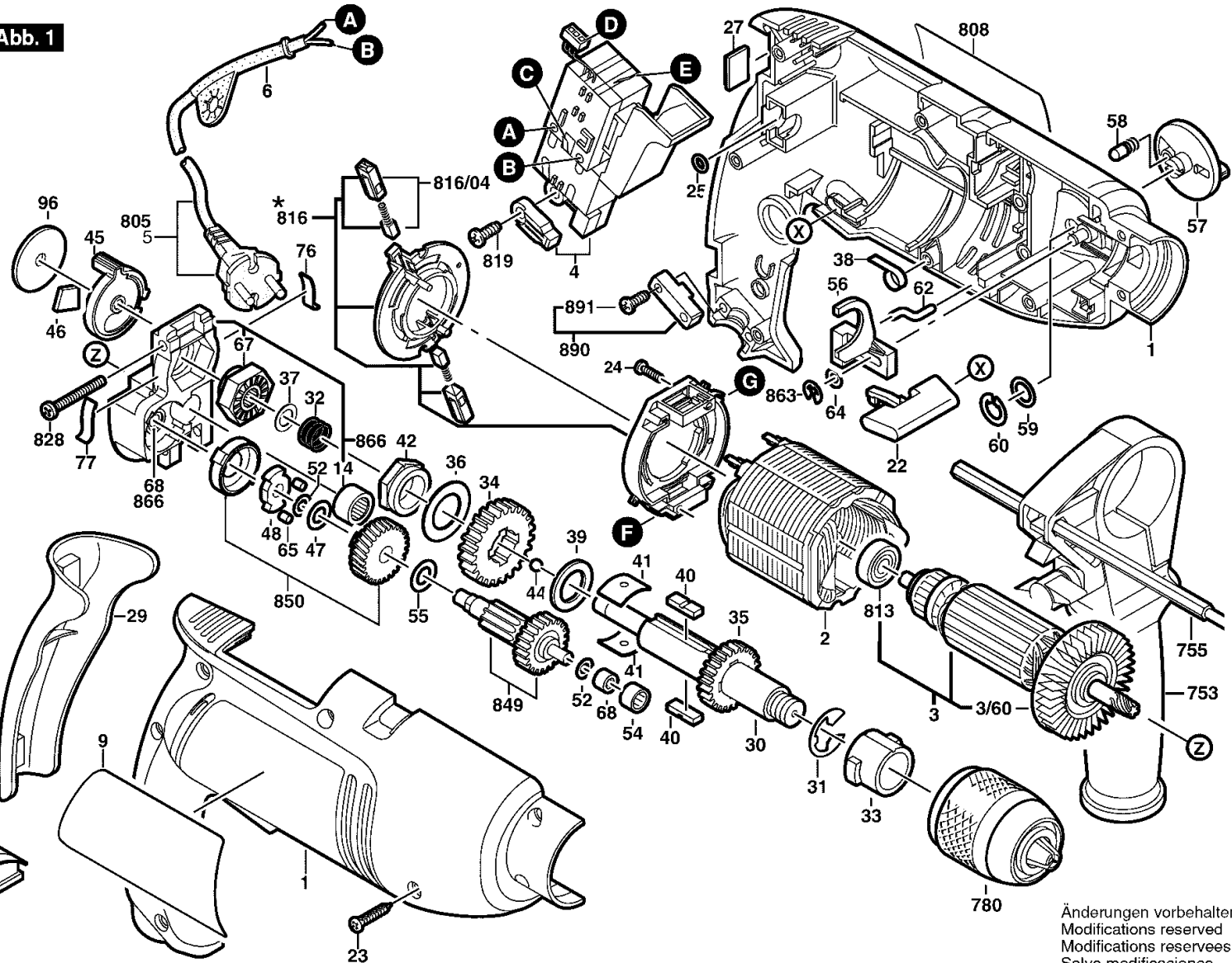
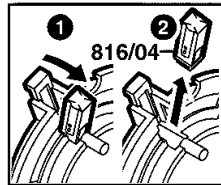
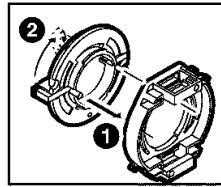
DVD-ROM 01/2003

0 603 162 803

Stand } 99-11  
Issue } 99-12-10

**Fig./Abb. 1**

\* Montage  
assembly  
position de montage  
position de montage



Änderungen vorbehalten  
Modifications reserved  
Modifications reserves  
Salvo modificaciones

**BOSCH**

Elektrowerkzeuge

**SCHLAGBOHRMASCHINE**

PSB 750-2 RPE

0 603 162 803

07.01.2000

DVD-ROM 01/2003

Pos	St	Bestell-Nr.	Bezeichnung	Hinweise/Vorgänger	PG	Z	LK
1	1	2 605 104 601	GEHAEUSESCHALE	GRUEN	29	T	
2	1	2 604 220 689	POLSCHUH	.	00	T	
3	1	2 604 011 166	ANKER	230-240V .	35	T	
3/60	1	2 606 610 029	LUEFTER	.	11	T	
4	1	2 607 200 557	EIN/AUS-SCHALTER	.	30	T	
6	1	2 600 707 066	TUELLE	Ø6,2-Ø6,9x90MM .	11	T	
9	1	2 601 119 553	FIRMENSCHILD	.	15	T	
14	1	2 600 914 019	NADELHUELSE	.	17	T	
21	1	2 607 230 050	REGELBAUSTEIN	.	37	T	
22	1	2 602 098 008	UMSCHALTER	ROT	11	T	
23	8	2 914 201 705	TORX-LINSENSCHRAUBE	DIN 4756-4x16-T20 .	00	T	
24	2	2 910 611 002	BLECHSCHRAUBE	DIN 7981-ST2,2x9,5-C-H .	10	T	
25	1	1 900 210 000	O-RING	Ø5xØ1,5 MM .	11	T	
27	1	2 603 239 024	DAEMPUNGSELEMENT	.	11	T	
29	1	2 608 040 109	GRIFFSCHALE	SCHWARZ	16	T	
30	1	2 606 135 093	BOHRSPINDEL	1/2" .	27	T	
31	1	2 600 118 001	SICHERUNGSSCHEIBE	0,6 MM .	11	T	
31	1	2 600 118 002	SICHERUNGSSCHEIBE	0,8 MM .	11	T	
31	1	2 600 118 006	SICHERUNGSSCHEIBE	0,3 MM .	11	T	
32	1	2 604 616 006	DRUCKFEDER	.	11	T	
33	1	2 600 301 054	SINTERBUCHSE	.	13	T	
34	1	2 606 317 060	STIRNRAD	Z=48 .	25	T	
35	1	2 606 317 061	STIRNRAD	Z=36 .	23	T	
36	2	2 600 100 695	AUSGLEICHSCHLEIFE	0,5 MM .	11	T	
37	1	2 600 101 047	AUSGLEICHSCHLEIFE	0,3 MM .	11	T	
38	1	2 601 329 072	KONTAKTBUEGEL	.	11	T	
39	1	2 600 101 084	HALTESCHLEIFE	.	11	T	
40	2	2 602 300 029	FLACHKEIL	.	13	T	
41	2	2 601 098 031	STUETZBLECH	.	11	T	
42	1	2 600 190 070	RASTSCHLEIFE	.	15	T	
44	1	1 903 230 010	KUGEL	DIN 5401-5,5MM-III-ST .	10	T	
45	1	2 601 990 001	SCHALTSCHLEIFE	SCHWARZ	11	T	
46	1	2 601 074 003	DRUCKPLATTE	.	11	T	
47	1	1 600 100 632	AUSGLEICHSCHLEIFE	0,20 MM DICK	11	T	
48	1	2 602 210 035	EXZENTER	.	14	T	
52	2	2 600 100 607	AUSGLEICHSCHLEIFE	0,3 MM .	11	T	
54	1	2 600 400 027	LAGERHUELSE	.	16	T	
55	1	2 600 100 637	AUSGLEICHSCHLEIFE	.	10	T	
56	1	2 601 990 009	GABELHEBEL	.	11	T	
57	1	2 602 026 050	DREHKNOFF	SCHWARZ	15	T	
58	1	2 600 590 006	ABDECKKAPPE	.	11	T	
59	1	2 600 100 576	UNTERLEGSCHLEIFE	0,3 MM .	11	T	
60	1	2 916 650 001	SICHERUNGSRING	DIN 471-10x1MM-FSt .	10	T	
62	1	2 601 335 001	MITNEHMERSTIFT	.	12	T	
64	1	2 600 100 618	DISTANZSCHLEIFE	.	11	T	
65	2	2 602 329 035	ROLLENKOERPER	.	11	T	
67	1	2 600 190 071	RASTSCHLEIFE	.	19	T	
68	2	2 600 914 010	NADELHUELSE	Ø 6 MM .	14	T	
76	1	2 601 005 011	FILZSTREIFEN	.	11	T	
77	1	2 601 005 021	FILZSTREIFEN	.	11	T	
96	1	2 600 100 066	STUETZSCHLEIFE	.	11	T	
654	1	2 602 025 125	ZUSATZHANDGRIFF	.	22	T	
755	1	2 603 001 019	TIEFENANSCHLAG	.	00	Z	
780	1	2 608 572 122	SCHNELLSP BOHRFUTT	1/2" .	00	Z	
805	1	1 604 460 163	NETZANSCHLUSSLEITUNG	Ø 7 MM, L=4 M .	26	T	
808	1	2 601 119 810	TYPSCHEIBE	.	15	T	
813	1	2 600 905 032	RILLENKUGELLAGER	7x19x6MM .	23	T	
816	1	2 604 337 061	BUERSTENPLATTE	.	25	T	
816/04	1	2 604 321 930	KOEHLEBUERSTENSATZ	.	24	T	
819	1	2 910 611 006	BLECHSCHRAUBE	DIN 7981-ST2,9x13-C-H .	10	T	
828	8	2 912 401 020	BLECHSCHRAUBE	DIN 7981-3,9x19-C-Z-ST .	10	T	
849	1	2 606 309 932	ZAHNWELLE	.	27	T	
850	1	2 606 440 900	MITNEHMER	.	32	T	
863	1	2 916 080 007	SICHERUNGSSCHLEIFE	DIN 6799-4-FSt .	10	T	

