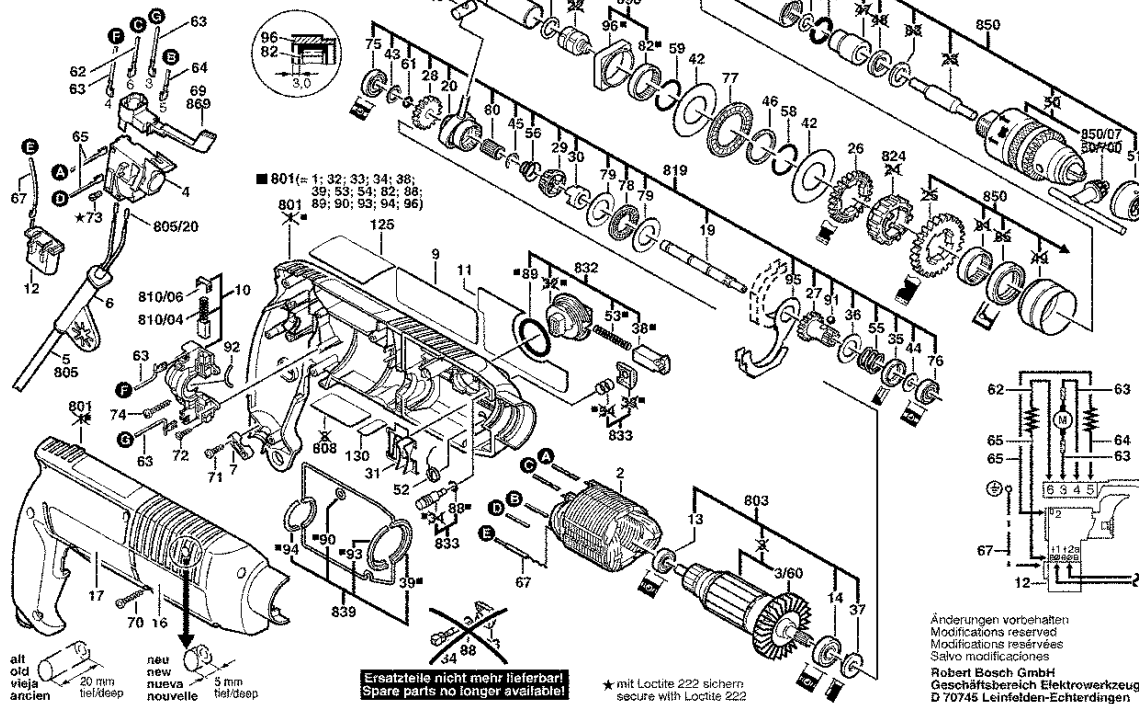


Typ 0 603 295 7... = PBH 2 R

Stand: 05.03.1999
 Issue / 95-03-16 **Abb./Fig. 1**



Änderungen vorbehalten
 Modifications reserved
 Modifications réservées
 Salvo modificaciones
Robert Bosch GmbH
 Geschäftsbereich Elektrowerkzeuge
 D 70745 Leinfelden-Echterdingen

Bitte beachten Instandsetzung, Änderung und Prüfung von Elektrowerkzeugen sind fachgerecht durchzuführen.
 Die Sicherheitsvorschriften nach IEC, EN, VDE, AFNOR und weitere in den einzelneinheiten übliche Vorschriften sind einzuhalten.
 Technische und Preisänderungen vorbehalten! Erzeugnisse und Preise Preisgruppen werden laufend auf neuesten Stand gebracht.

Stand: 05.03.1999

Pos	St	Bestell-Nr.	Bezeichnung	Hinweise/Vorgänger	P	T
1	1	1 617 000 800	MOTORGEHÄUSE	GRUEN	42	T
2	1	1 604 220 254	POLSCHUH	220-240V.	30	T
3/60	1	2 606 610 029	LUEFTER		11	T
4	1	2 607 200 209	EIN/AUS-SCHALTER		35	T
6	1	2 600 707 061	TUELLE	Ø 8,8 MM.	11	T
6	1	2 600 707 060	TUELLE	Ø 8,2 MM.	11	T
6	1	2 600 707 059	TUELLE	Ø 6,9 MM.	11	T
7	1	1 611 035 005	LEITUNGSHALTER		11	T
9	1	1 611 110 611	FIRMENSCHILD		14	T
10	1	2 604 337 034	BUERSTENPLATTE		25	T
11	1	1 611 110 913	FIRMENSCHILD		13	T
12	1	2 607 329 114	ENTSTOERKONDEN		20	T
13	1	2 600 905 072	RILLENKUGELLAGE		19	T
14	1	1 610 905 017	RILLENKUGELLAGE	Ø 9x24x7 MM.	25	T
16	1	1 611 110 613	HINWEISSCHILD		14	T
17	1	1 611 110 614	FIRMENSCHILD		14	T
19	1	1 613 022 027	ZWISCHENWELLE		23	T
20	1	1 615 819 019	ANTRIEBSLAGER		35	T
26	1	1 616 317 604	STIRNRAD	Z=43	24	T
27	1	1 616 317 605	STIRNRAD	Z=11/22	25	T
28	1	1 616 317 606	STIRNRAD	Z=31	15	T
29	1	1 616 409 008	KUPPLUNGSRING		16	T
30	1	1 616 409 009	KLAUENRING		15	T
31	1	1 611 329 015	SCHALTGABEL		27	T
35	1	1 610 250 008	STUETZRING		15	T
36	1	1 610 101 626	STUETZSCHEIBE		12	T
37	1	1 610 190 015	DICHTSCHEIBE		14	T
38	1	1 613 231 004	RASTSCHIEBER		11	T
40	1	1 613 103 006	KOLBENBOLZEN		14	T
41	2	1 610 100 608	DISTANZSCHEIBE		11	T
42	2	1 610 102 631	LAGERSCHEIBE		14	T
43	1	1 610 100 610	STUETZSCHEIBE		12	T
44	1	1 610 100 611	DISTANZSCHEIBE		11	T
45	1	2 916 080 910	SICHERUNGSSCHEI	DIN 6799-7-FSt.	10	T
46	1	1 610 116 005	SPRENGRING		11	T
51	1	1 610 508 020	SCHUTZKAPPE		13	T
52	1	1 614 651 015	SCHENKELFEDER		12	T
53	16	1 617 000 945	KNEBELGRIFF	SCHWARZ	18	T
55	1	1 614 603 002	DRUCKFEDER		13	T
56	1	1 614 643 005	DRUCKFEDER		11	T

Pos	St	Bestell-Nr.	Bezeichnung	Hinweise/Vorgänger	P	T
58	1	1 614 601 013	SPRENGRING		11	T
59	1	1 614 601 014	SPRENGRING		11	T
60	1	1 610 210 086	O-RING	2,5x13 MM.	12	T
61	1	1 614 601 015	SPRENGRING		11	T
62	1	2 604 448 096	VERBINDUNGSLEIT	L=115MM BLAU	11	T
63	2	2 604 448 147	VERBINDUNGSLEIT	L=85MM WEISS	11	T
64	1	2 604 448 034	VERBINDUNGSLEIT	L=88MM WEISS	11	T
65	2	2 604 448 060	VERBINDUNGSLEIT	L=173MM WEISS	11	T
67	1	1 607 328 040	ENTSTOERKONDEN		19	T
70	9	2 912 401 021	BLECHSCHRAUBE	DIN7981-ST3,9x22-C-Z	10	T
71	2	2 912 401 019	BLECHSCHRAUBE	DIN7981-ST3,9x16-C-Z	11	T
72	2	2 912 401 006	BLECHSCHRAUBE	DIN7981-ST2,9x13-C-Z	10	T
73	2	2 603 410 001	ZYLINDERSCHRAUB	M3x6,5-4,8	11	T
74	2	2 912 401 021	BLECHSCHRAUBE	DIN7981-ST3,9x22-C-Z	10	T
75	1	1 900 900 228	RILLENKUGELLAGE	DIN 625-608	35	T
76	1	1 610 900 024	RILLENKUGELLAGE		19	T
77	1	1 610 920 008	AXIALZYLINDERROL		15	T
78	1	1 610 920 001	NADELLAGER		14	T
79	2	1 610 101 608	AXIALLAGERSCHIEB		11	T
80	1	1 610 913 008	NADELKRANZ		16	T
82	1	1 610 910 075	NADELHUELSE		15	T
88	1	1 610 210 043	O-RING	4x1,5 MM.	11	Z
89	1	1 610 210 112	O-RING	2,5x27 MM.	13	T
91	3	1 903 230 011	KUGEL	DIN 5401-6 G28	10	T
92	1	1 610 026 001	DAEMPfungSGUM		11	T
95	1	1 611 321 013	FUEHRUNGSBLECH		15	T
96	1	1 615 719 023	LAGERFLANSCH		31	T
125	1	1 611 110 615	FIRMENSCHILD		14	T
130	1	1 601 110 265	KLEBESCHILD		15	T
703	1	1 615 439 003	STAUBSCHALE		00	Z
703/30	1	1 610 312 001	GUMMIBUCHSE	Ø 5-7 MM.	00	Z
703/651	1	1 610 312 002	GUMMIBUCHSE	Ø 8-10 MM.	00	Z
720	1	1 612 025 024	ZUSATZHANDGRIFF	Ø 43 MM.	00	Z
720	1	1 612 025 034	ZUSATZHANDGRIFF	Ø 43 MM.	00	Z
720/20	1	2 915 011 007	SECHSKANTMUTTE	DIN 934-M6-8-A	10	Z
720/30	1	1 613 480 007	FLUEGELSCHRAUB	M6x(15)55	11	Z
720/50	1	2 608 040 014	SPANNPLATTE	M6	14	Z
720/60	1	1 613 480 008	FLUEGELSCHRAUB	M 6x20 MM.	11	Z
750	1	2 605 438 291	TRAGKASTEN		00	Z
752	1	1 613 001 005	TIEFENANSCHLAG	SW 6x210 MM.	00	Z

Ersatzteil-Lieferung über BOSCH Elektrowerkzeug-Kundendienststellen. Bei Ersatzteil-Bestellungen bitte 10-stellige Maschinen-Bestellnummer angeben.

