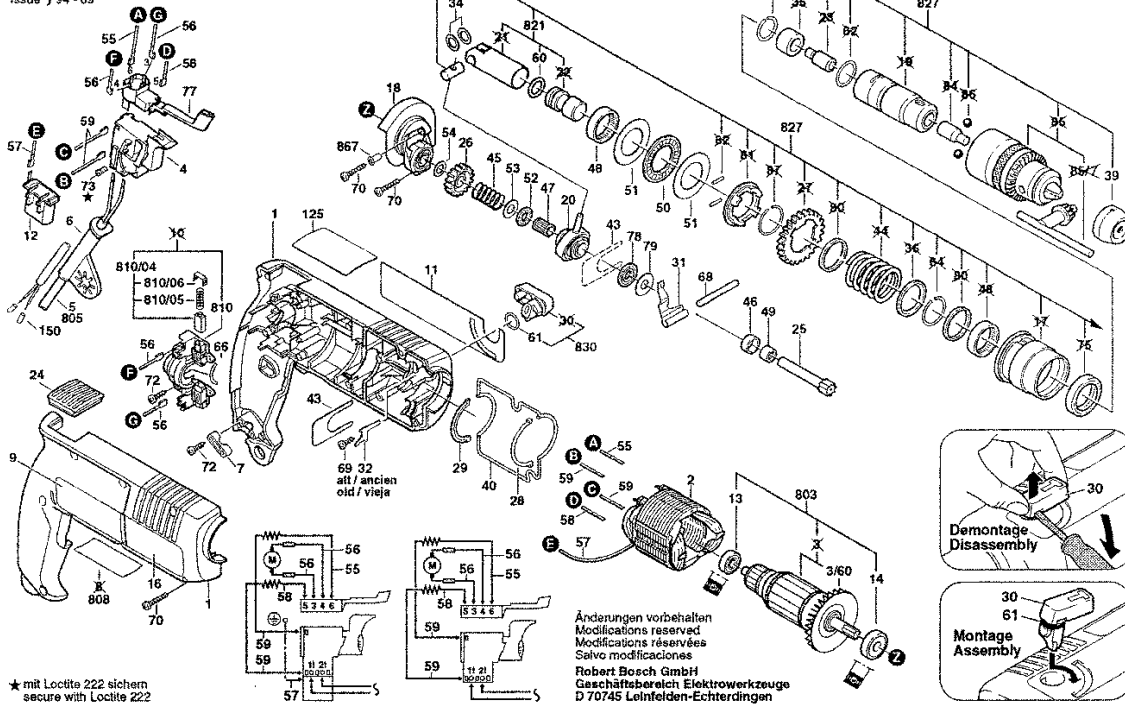


Typ 0 603 245 5... = PBH 200 RF
538 = GBH 18 RF

Stand 93-08
Issue 94-09



Bitte beachten Instandsetzung, Änderung und Prüfung von Elektrowerkzeugen sind fachgerecht durchzuführen. Die Sicherheitsvorschriften nach IEC, EN, VDE, AFNOR und weitere in den einzelneutralen äußeren Vorschriften sind einzuhalten. Technische und Preisänderungen vorbehalten Erzeugnisse und Preis/Preisgruppen werden laufend auf neuesten Stand gebracht

Stand: 29.04.1997

Pos	St	Bestell-Nr.	Bezeichnung	Hinweise/Vorgänger	P	
1	1	1 615 104 002	GEHÄUSESCHALE	GRUEN	30	T
2	1	2 604 220 411	POLSCHUH	240V	29	T
3/60	1	2 606 610 022	LUEFTER		11	T
4	1	2 607 200 209	EIN/AUS-SCHALTER		35	T
6	1	2 600 707 060	TUELLE	Ø 8,2 MM	11	T
6	1	2 600 707 061	TUELLE	Ø 8,8 MM	11	T
6	1	2 600 707 062	TUELLE	Ø 7x8,4MM	11	T
7	1	1 611 035 005	LEITUNGSHALTER		11	T
9	1	1 611 110 371	FIRMENSCHILD		12	T
11	1	1 611 110 370	FIRMENSCHILD		12	T
12	1	1 607 328 040	ENTSTOERKONDEN		19	T
13	1	2 600 905 072	RILLENKUGELLAGE		19	T
14	1	1 610 905 006	RILLENKUGELLAGE		25	T
16	1	1 611 110 372	HINWEISSCHILD		00	T
18	1	1 615 700 027	FLANSCHLAGER		27	T
20	1	1 615 819 012	ANTRIEBSLAGER		31	T
24	1	1 612 388 019	SCHUTZGITTER		11	T
25	1	1 613 160 008	ZAHNWELLE	Z=9	25	T
26	1	1 616 317 600	STIRNRAD	Z=31	14	T
28	1	1 611 015 034	DICHTRING		12	T
29	1	1 611 015 035	DICHTRING		12	T
31	1	1 611 329 009	ANDRUECKHEBEL		14	T
33	1	1 613 103 006	KOLBENBOLZEN		14	T
34	2	1 610 100 608	DISTANZSCHEIBE		11	T
39	1	1 610 508 015	SCHUTZKAPPE		12	T
40	1	1 611 015 033	DICHTRAHMEN		14	T
43	1	1 611 031 005	HALTEBLECH		11	T
45	1	1 614 610 005	DRUCKFEDER		11	T
46	1	1 610 200 014	HALTERING		11	T
47	1	1 610 913 008	NADELKRANZ		16	T
49	1	2 600 917 003	NADELHUELSE	Ø8x8 MM	14	T
50	1	1 610 920 002	AXIALPENDELROLLE		15	T
51	2	1 610 102 617	LAGERSCHIBE		12	T
52	1	1 610 920 005	AXIALPENDELROLLE		14	T
53	1	1 610 100 602	LAGERSCHIBE		11	T
54	1	1 610 100 604	AUSGLEICHSCHIB	0,6 MM DICK	11	T
54	1	1 610 100 605	AUSGLEICHSCHIB	0,8 MM DICK	11	T
54	1	1 610 100 606	AUSGLEICHSCHIB	1,0 MM DICK	11	T
54	1	1 610 100 607	AUSGLEICHSCHIB	1,2 MM DICK	11	T
55	1	2 604 448 096	VERBINDUNGSLEIT	L=115MM BLAU	11	T

Pos	St	Bestell-Nr.	Bezeichnung	Hinweise/Vorgänger	P	
56	2	1 614 448 014	VERBINDUNGSLEIT	L=80 MM	11	T
57	1	1 607 328 040	ENTSTOERKONDEN		19	T
58	1	2 604 448 034	VERBINDUNGSLEIT	L=88MM WEISS	11	T
59	2	2 604 448 060	VERBINDUNGSLEIT	L=173MM WEISS	11	T
60	1	1 610 210 086	O-RING	2,5x13 MM	12	T
61	1	1 610 210 046	O-RING	2,7x10,5 MM	11	T
66	1	1 610 026 001	DAEMPUNGSGUM		11	T
68	1	2 917 550 133	ZYLINDERSTIFT	DIN 6325-5M6x45	13	T
70	10	2 912 401 022	BLECHSCHRAUBE	DIN 7981-ST3,9x25-C-Z	10	T
72	4	2 912 401 019	BLECHSCHRAUBE	DIN7981-ST3,9x16-C-Z	11	T
73	2	2 603 410 001	ZYLINDERSCHRAUB	M3x6,5-4,8	11	T
77	1	2 607 200 231	UMSCHALTER		24	T
78	1	1 610 920 006	AXIALPENDELROLLE		14	T
79	1	1 610 100 609	LAGERSCHIBE		11	T
120/20	2	2 915 011 007	SECHSKANTMUTTE	DIN 934-M6-8-A	10	Z
120/30	1	1 613 480 007	FLUEGELSCHRAUB	M6x(15)55	11	Z
120/50	1	2 608 040 014	SPANNPLATTE	M6	14	Z
120/60	1	1 613 480 008	FLUEGELSCHRAUB	M 6x20 MM	11	Z
125	1	1 611 110 377	FIRMENSCHILD	ARBEITSHINWEIS	12	T
720	1	1 612 025 024	ZUSATZHANDGRIFF	Ø 43 MM	00	Z
750	1	2 605 438 286	HW-KOFFER		00	Z
752	1	1 613 001 005	TIEFENANSCHLAG	SW 6x210 MM	00	Z
754	1	2 607 000 122	BOHRERAUFNAHME		00	Z
754	1	2 607 018 117	BOHRERAUFNAHME		00	Z
803	1	1 614 010 076	ANKER	220-230V	40	T
805	1	1 604 460 163	NETZANSCHLUSSLE		26	T
808	1	1 601 106 998	TYPSCHEID	18x52 MM	15	T
803	1	1 601 106 999	TYPSCHEID	26x52 MM	15	T
810	1	2 609 992 600	BUERSTENPLATTE		22	T
810/04	1	1 617 014 117	KOHLEBUERSTENS		22	T
810/05	2	2 604 611 026	DRUCKFEDER		11	T
810/06	2	2 601 322 013	RASTKAPPE		11	T
821	1	1 617 000 215	TEILESATZ		31	T
827	1	1 617 000 935	TEILESATZ		48	T
830	1	1 617 000 177	KNEBELGRIFF		12	T
867	1	2 917 161 108	ROHRNIET	DIN 7340-A5x0,5x8-ST	10	T

Ersatzteil-Lieferung über BOSCH Elektrowerkzeug-Kundendienststellen. Bei Ersatzteil-Bestellungen bitte 10-stellige Maschinen-Bestellnummer angeben.

