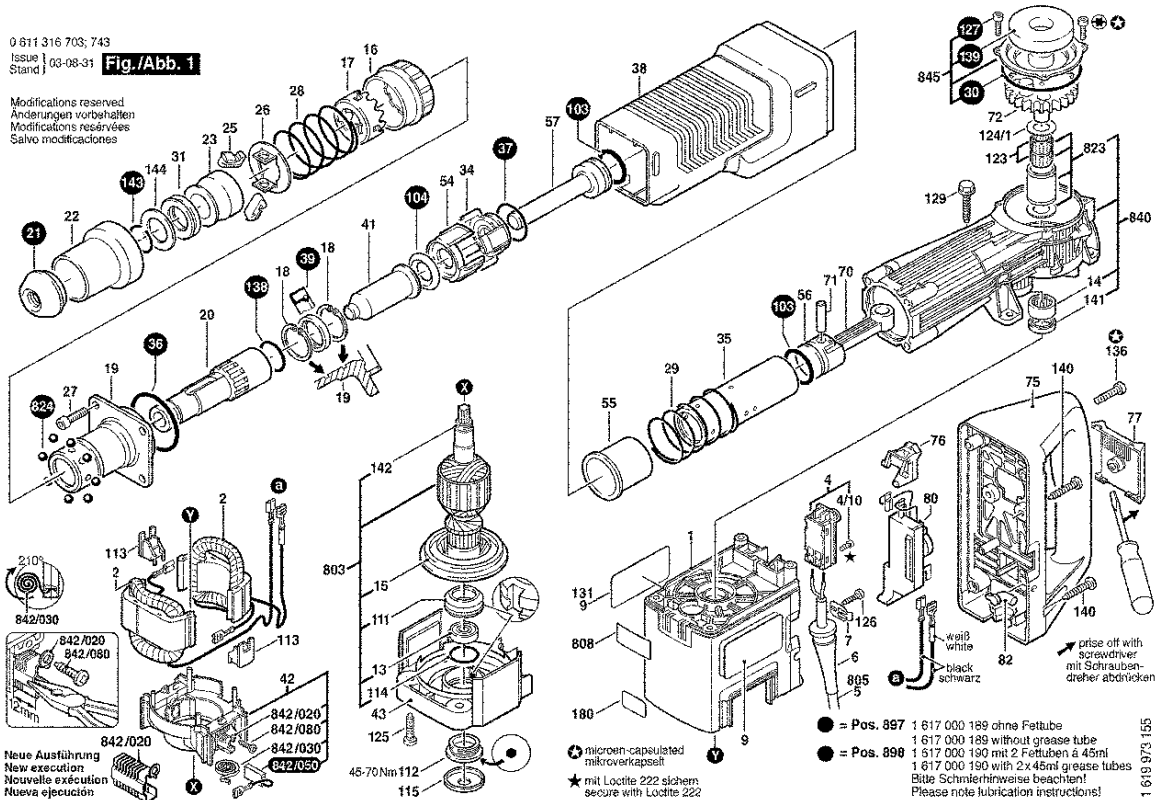


0 611 316 703; 743  
 Issue | 03-08-31 **Fig./Abb. 1**

Modifications reserved  
 Änderungen vorbehalten  
 Modifications réservées  
 Salvo modificaciones



Neue Ausführung  
 New execution  
 Nouvelle exécution  
 Nueva ejecución

microencapsulated  
 mikroverkapselt  
 \* mit Loctite 222 sichern  
 secure with Loctite 222

● = Pos. 897 1 617 000 189 ohne Fetttube  
 1 617 000 189 without grease tube  
 ● = Pos. 898 1 617 000 180 mit 2 Fetttuben à 45ml  
 1 617 000 190 with 2x 45ml grease tubes  
 Bitte Schmierhinweise beachten!  
 Please note lubrication instructions!

Bitte beachten Instandsetzung, Änderung und Prüfung von Elektrowerkzeugen sind fachgerecht durchzuführen.  
 Die Sicherheitsvorschriften nach IEC, EN, VDE, AFNOR und weitere in den einzelneiteilern-dulige Vorschriften sind einzuhalten.  
 Technische Änderungen vorbehalten. Erzeugnisse und Preise/Preisgruppen werden laufend auf neuesten Stand gebracht.

Stand: 19.08.1999

Pos	St	Bestell-Nr.	Bezeichnung	Hinweise/Vorgänger	P
1	1	1 615 108 091	MOTORGEHÄUSE	BLAU	34 T
2	1	1 614 220 121	POLSCHUH	230V	43 T
4	1	1 617 200 048	EIN/AUS-SCHALTER		29 T
4/10	1	2 910 011 088	ZYLINDERSCHRAUB	DIN 84-AM3,5x12-5.8	10 T
6	1	1 610 703 053	TUELLE	Ø9,7-Ø12x90 MM	12 T
7	1	1 601 302 018	BEFESTIGUNGSSCH		11 T
9	1	1 611 110 C01	FIRMENSCHILD		15 T
13	1	2 610 909 310	RILLENKUGELLAGE		26 T
14	1	1 610 910 089	NADELLAGER		29 T
15	1	1 616 610 083	LUEFTER		27 T
16	1	1 610 499 022	RASTHUELSE		14 T
17	1	1 610 590 004	HALTERING		24 T
18	2	1 610 119 010	SICHERUNGRING		15 T
19	1	1 615 700 034	AUFNAHMEFLANSCH		44 T
20	1	1 618 597 067	WERKZEUGHALTER		47 T
21	1	1 610 508 025	SCHUTZKAPPE		16 T
22	1	1 610 499 023	SCHUTZHUELSE		16 T
23	1	1 610 521 011	ANSCHLAGHUELSE		28 T
25	2	1 612 300 025	SPERRKOEPPER		22 T
26	1	1 610 290 027	SCHALTSCHLEIBE		15 T
27	4	2 910 141 246	INNENSECHSKANTS	DIN 912-M8x30-8.8	13 T
28	1	1 614 621 002	DRUCKFEDER		13 T
29	1	1 614 621 003	DRUCKFEDER		14 T
30	1	1 610 210 147	O-RING	79,5x2,65 MM	12 T
31	1	1 610 290 026	DAEMPFUNGRING		14 T
34	1	1 610 390 029	ABSTANDSHUELSE		28 T
35	1	1 615 806 108	HAMMERROHR		43 T
36	1	1 610 210 127	O-RING		11 T
37	1	1 610 210 128	O-RING	35x3 MM	11 T
38	1	1 615 190 093	ABDECKHAUBE		31 T
39	1	1 610 283 030	WELLENDICHRING	DIN 3760-A, Ø32x42x7	22 T
41	1	1 618 710 071	SCHLAGBOLZEN		30 T
42	1	1 614 336 036	BUERSTENHALTER		36 T
43	1	1 615 808 083	LAGERDECKEL	BLAU	33 T
54	1	1 610 190 019	STEUERSCHLEIBE		21 T
55	1	1 610 420 005	STEUERHUELSE		30 T
56	1	1 618 700 064	HAMMERKOLBEN		24 T
57	1	1 618 710 062	SCHLAEGER		40 T
70	1	1 612 001 033	PLEUELSTANGE		24 T
71	1	1 613 101 006	ZYLINDERSTIFT		13 T

Pos	St	Bestell-Nr.	Bezeichnung	Hinweise/Vorgänger	P
72	1	1 616 317 045	EXZENTERZAHNRA	Z=60	43 T
75	1	1 615 132 082	HANDGRIF	SCHWARZ	35 T
76	1	1 612 026 049	SCHALTHEBEL		12 T
77	1	1 612 026 048	SCHALTPLATTE	GRAU	21 T
80	1	1 617 233 026	DREHZAHREGLER	220-240V	39 T
82	1	1 615 510 000	LICHTLEITER		12 T
86	1	2 911 011 270	SECHSKANTSCHRA	DIN 931-M8x130-8.8	13 Z
88	1	1 613 349 017	STERNGRIF	M8 SCHWARZ	19 T
89	2	1 618 040 053	KLEMMSTUECK		13 Z
90	2	1 610 190 018	RASTENSCHLEIBE		11 Z
103	2	1 610 210 122	O-RING		19 T
104	1	1 610 210 123	O-RING		14 T
111	1	3 610 501 500	LAGERBUCHSE		29 T
112	1	3 613 461 500	GEWINDERING		23 T
113	2	1 610 009 007	ABSTANDSHALTER		11 T
114	1	1 900 210 130	O-RING	30x2 MM	15 T
115	1	1 610 508 027	SCHUTZKAPPE	SCHWARZ	14 T
123	2	1 610 913 013	NADELKRANZ		21 T
124/1	1	1 610 101 608	AXIALLAGERSCHLEIB		11 T
125	4	2 910 611 047	BLECHSCHRAUBE	DIN 7981-ST5,5x25-C-I	11 T
126	1	2 910 211 019	BLECHSCHRAUBE	DIN 7971-ST3,9x16-F	10 T
127	4	1 613 414 015	SCHRAUBE	DIN 967-M5x12 MM	12 T
129	4	1 613 433 001	KOMBI-SCHRAUBE	6,3x32	10 T
131	1	1 611 110 890	FIRMENSCHILD		15 T
136	2	2 914 551 114	ZYLINDERSCHRAUB	DIN 84 M6x30-8.8	10 T
138	1	1 610 210 130	O-RING	32x2,5 MM	18 T
139	1	1 610 108 020	FILZRING		19 T
140	4	2 910 211 247	BLECHSCHRAUBE	DIN 7971-ST 5,5x25-C	10 T
141	1	1 610 290 028	WELLENDICHRING		13 T
142	1	3 613 344 500	OELRUECKFOERDE		30 T
143	1	2 916 540 017	SPRENGRING	DIN 7993 A 30	10 T
144	1	1 610 102 029	STUETZSCHEIBE		15 T
661	1	1 615 430 010	FETTUBE	30 ML, RENOLIT DEP 2	22 Z
803	1	1 614 011 072	ANKER	220-240V	52 T
805	1	1 607 000 228	NETZANSCHLUSSLE	Ø 9,3 MM, L=4 M	31 T
808	1	1 601 106 999	TYPSCHEID	26x52 MM	15 T
823	1	1 617 000 403	NADELKRANZ		30 T
824	1	1 617 000 240	KUGEL	DIN 5401-6,5MM-III-ST	13 T
840	1	1 617 000 969	SCHLAGWERKGEHA		52 T
842/020	2	1 614 336 017	BUERSTENFUEHRU		21 T

Ersatzteil-Lieferung über BOSCH Elektrowerkzeug-Kundendienststellen. Bei Ersatzteil-Bestellungen bitte 10-stellige Maschinen-Bestellnummer angeben.

