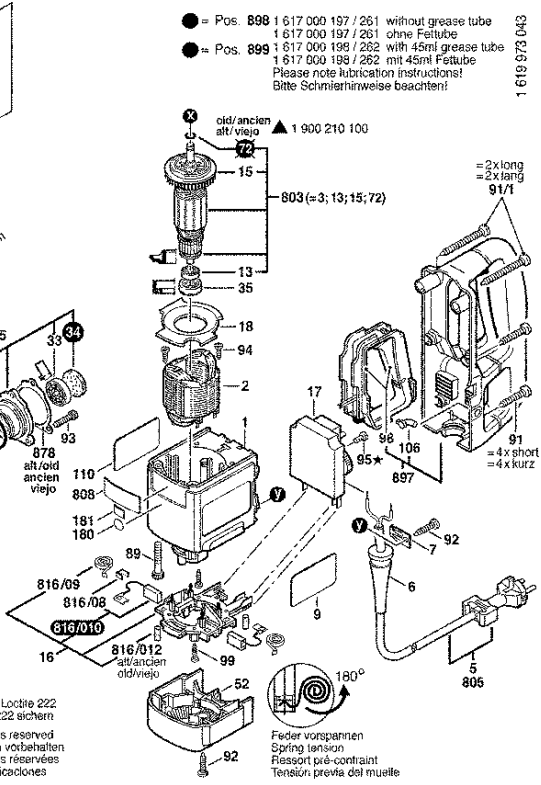
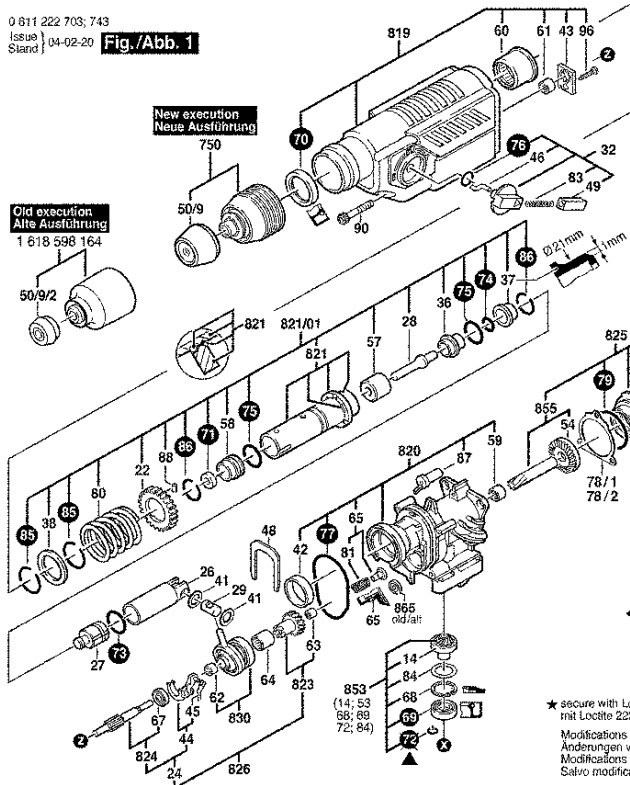


0 611 222 703; 743  
Issue/Stand | 04-02-20 | Fig./Abb. 1



● = Pos. 898 1 617 000 197 / 261 without grease tube  
1 617 000 197 / 261 ohne Fetttube  
● = Pos. 899 1 617 000 199 / 262 with 45ml grease tube  
1 617 000 199 / 262 mit 45ml Fetttube  
Please note lubrication instructions!  
Bitte Schmierhinweise beachten!

1 619 973 043  
Bitte beachten Instandsetzung, Änderung und Prüfung von Elektrowerkzeugen sind fachgerecht durchzuführen.  
Die Sicherheitsvorschriften nach IEC, EN, VDE, AFNOR und weitere in den einzelnen äußere Vorschriften sind einzuhalten.  
Technische und Preisänderungen vorbehalten. Erzeugnisse und Preis/Preisgruppen werden laufend auf neuesten Stand gebracht.

Stand: 26.08.1999

Pos	St	Bestell-Nr.	Bezeichnung	Hinweise/Vorgänger	P
1	1	1 615 108 059	MOTERGEHAEUSE	BLAU	29 T
2	1	2 604 220 549	POLSCHUH	230-240V	34 T
6	1	1 610 703 053	TUELLE	Ø9,7-Ø12x90 MM	12 T
7	1	1 601 302 018	BEFESTIGUNGSSCH.		11 T
9	1	1 611 110 633	FIRMENSCHILD		13 T
13	1	1 610 905 025	RILLENKUGELLAGE	DIN 625-607-2Z/C3	19 T
14	1	1 900 900 289	RILLENKUGELLAGE	DIN 625-6001/C3	23 T
15	1	1 606 610 132	LUEFTER		12 T
16	1	1 614 336 019	BUERSTENHALTER		34 T
17	1	1 617 233 018	DREHZAHNREGLER	230V	43 T
18	1	1 610 591 011	LUFTLEITRING		12 T
22	1	1 616 317 602	STIRNRAD	Z=50	24 T
24	1	1 617 000 500	ZAHNWELLE	Z=3/9	36 T
26	1	1 618 700 063	HAMMERKOLBEN		27 T
27	1	1 618 710 060	SCHLAEGER		27 T
28	1	1 613 124 043	SCHLAGBOLZEN		15 T
29	1	1 613 105 012	KOLBENBOLZEN		15 T
32	1	1 612 026 037	KNEBELGRIF	SCHWARZ	24 T
33	1	1 610 190 016	LOCHSCHEIBE		13 T
34	1	1 610 005 000	FILZSCHEIBE		11 T
35	1	1 610 206 021	GUMMIRING		11 T
36	1	1 610 390 016	FUEHRUNGSBUCHS		23 T
37	1	1 610 390 032	DAEMPFUNGSBUCH	Ø 21 MM	17 T
38	1	1 610 102 026	STUETZSCHEIBE		13 T
41	2	1 610 101 011	DISTANZSCHEIBE		11 T
42	1	1 610 202 015	GLEITLAGER		14 T
43	1	1 611 098 005	SICHERUNGSBLECH		14 T
44	1	1 615 820 092	SCHALTSTUECK		13 T
45	1	1 614 651 014	SCHALTFEDER		11 T
46	1	1 614 690 002	MITNEHMERSTIFT		11 T
48	1	1 611 016 003	HALTEBLECH		12 T
49	1	1 612 026 035	SCHALTERKNOPF	ROT	11 T
50/9	1	1 610 508 026	SCHUTZKAPPE	L=21,5 MM, SDS-PLUS	15 T
50/9	1	1 610 508 037	SCHUTZKAPPE	L=21,0 MM, SDS-TOP	18 T
50/9/2	1	1 610 508 008	SCHUTZKAPPE	L=17 MM, SDS-PLUS	12 T
52	1	1 615 500 289	ABDECKKAPPE	BLAU	17 T
54	1	1 616 333 029	TELLERRAD	Z=32	25 T
57	1	1 610 390 025	ANSCHLAGBUCHSE		22 T
58	1	1 610 390 026	FUEHRUNGSRING		25 T
59	1	1 610 910 080	NADELHUELSE		15 T

Pos	St	Bestell-Nr.	Bezeichnung	Hinweise/Vorgänger	P
60	1	1 610 910 073	NADELLAGER		23 T
61	1	2 600 910 006	NADELHUELSE	Ø 7 MM	15 T
62	1	1 610 200 020	GLEITLAGER		11 T
62	1	1 610 910 074	NADELHUELSE		15 T
63	1	1 610 910 064	NADELHUELSE		14 T
64	1	1 610 913 010	NADELKRANZ		16 T
65	1	1 610 591 016	GLEITLAGER		13 T
67	1	1 610 905 016	RILLENKUGELLAGE		22 T
68	1	1 610 119 009	SPRENGRING		11 T
69	1	1 610 283 024	WELLENDICHRING		19 T
70	1	1 610 283 023	WELLENDICHRING		17 T
71	1	1 610 290 029	ABSTREIFER		13 T
73	1	1 610 210 121	O-RING	3x17 MM GRUEN	13 T
74	1	1 610 210 104	O-RING	3,5x11 MM	13 T
75	2	1 610 210 159	O-RING		14 T
76	1	1 610 210 046	O-RING	2,7x10,5 MM	11 T
77	1	1 610 210 106	O-RING		13 T
78/1	1	1 610 134 005	AUSGLEICHSCHEIB	0,1 MM DICK	11 T
78/2	1	1 610 134 006	AUSGLEICHSCHEIB	0,2 MM DICK	11 T
79	1	2 600 210 003	O-RING	40x1,5 MM	11 T
80	1	1 614 634 006	DRUCKFEDER		19 T
81	1	1 614 611 009	DRUCKFEDER		11 T
83	1	1 614 611 006	DRUCKFEDER		15 T
84	1	1 610 101 627	STUETZSCHEIBE		11 T
85	2	1 614 601 011	SPRENGRING		11 T
86	2	1 614 601 024	SPRENGRING		11 T
87	2	1 610 390 027	SCHRAUBBUCHSE		11 T
88	3	1 613 200 007	ROLLE		11 T
89	4	2 910 141 168	ZYLINDERSCHRAUB	DIN 912-M 5x35-8.8	16 T
90	4	2 910 141 168	ZYLINDERSCHRAUB	DIN 912-M 5x35-8.8	16 T
91	4	2 910 211 036	BLECHSCHRAUBE	DIN 7971-ST4,8x25-F	10 T
91/1	2	2 910 211 038	BLECHSCHRAUBE	DIN 7971-ST4,8x38-F	11 T
92	3	2 912 401 019	BLECHSCHRAUBE	DIN7981-ST3,9x16-C-Z	11 T
93	3	2 910 141 162	INNENSECHSKANTS	DIN 912-M5x20-8.8	10 T
94	2	2 603 435 015	BLECHSCHRAUBE	DIN 7981-ST3,5x9,5-F	11 T
95	2	2 910 091 082	FLACHKOPFSCHRA	DIN 85-M3,5x6-4.8	11 T
96	1	2 912 401 018	BLECHSCHRAUBE	DIN7981-ST3,9x13-C-Z	10 T
98	1	1 612 026 050	SCHALTKLINKE	GRAU	13 T
99	2	2 910 211 005	BLECHSCHRAUBE	DIN 7971-ST2,9x9,5-F	10 T
106	1	1 615 510 000	LICHTLEITER		12 T

Ersatzteil-Lieferung über BOSCH Elektrowerkzeug-Kundendienststellen. Bei Ersatzteil-Bestellungen bitte 10-stellige Maschinen-Bestellnummer angeben.

