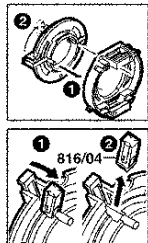


0 603 162 503

Stand 1.09-4-C  
 Issue 1.04-09-23

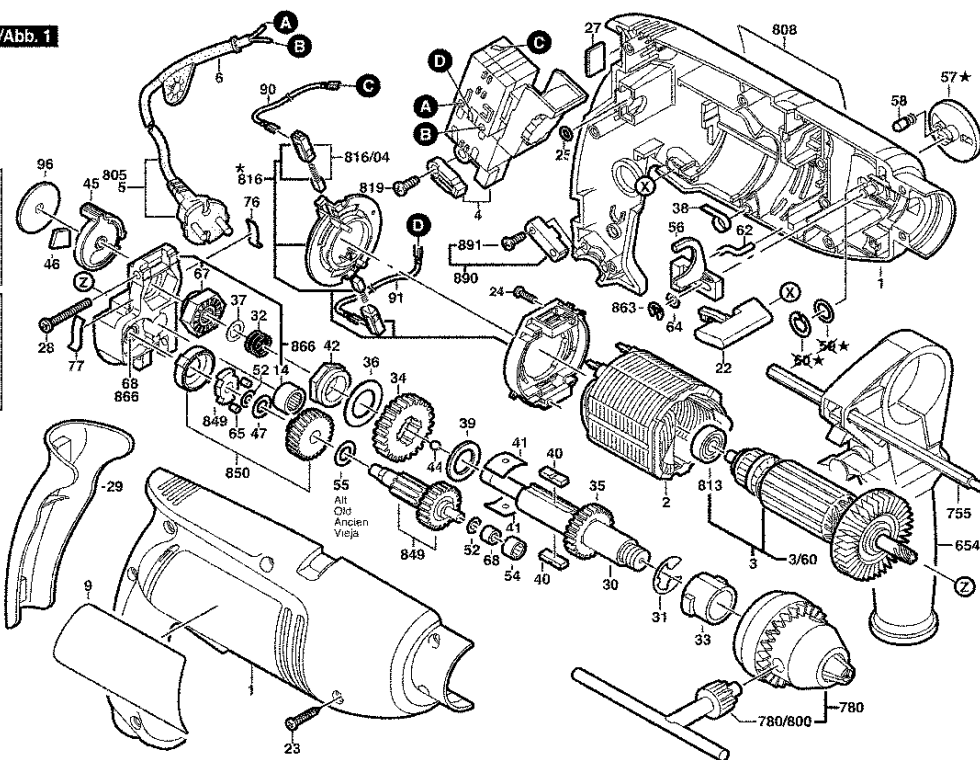
Fig./Abb. 1

\* Montage  
 assembly  
 position de montage  
 posición de montaje



★ Alt/ Old  
 pos 57  
 mit/ with  
 pos 59, pos 60  
 Neu/ New  
 pos 57  
 ohne/ without  
 pos 59, pos 60

Änderungen vorbehalten  
 Modifications reserved  
 Modifications reserves  
 Salvo modificaciones



Bitte beachten Instandsetzung, Änderung und Prüfung von Elektrowerkzeugen sind fachgerecht durchzuführen.  
 Die Sicherheitsvorschriften nach IEC, EN, VDE, AFNOR und weitere in den einzelteilnehmigen Vorschriften sind einzuhalten.  
 Technische und Preisänderungen vorbehalten. Erzeugnisse und Preis-Preisgruppen werden laufend auf neuesten Stand gebracht.

Stand: 02.06.2003

Pos	St	Bestell-Nr.	Bezeichnung	Hinweise/Vorgänger	P	
2	1	2 604 220 647	POLSCHUH	230V .	29	T
3	1	2 604 011 166	ANKER	230-240V .	35	T
3/60	1	2 606 610 029	LUEFTER	.	11	T
4	1	2 607 200 546	EIN/AUS-SCHALTER	.	31	T
6	1	2 600 707 066	TUELLE	Ø6,2-Ø6,9x90MM .	11	T
9	1	2 601 119 552	FIRMENSCHILD	.	15	T
14	1	2 600 914 019	NADELHUELSE	.	17	T
22	1	2 602 098 008	UMSCHALTER	ROT	11	T
23	8	2 914 201 705	TORX-LINSENSCHR	DIN 4756-4x16-T20 .	10	T
24	2	2 910 611 002	BLECHSCHRAUBE	DIN 7981-ST2,2x9,5-C-	10	T
25	1	1 900 210 000	O-RING	5x1,5 MM .	11	T
27	1	2 603 239 024	DAEMPUNGSELEM	.	11	T
28	3	2 603 429 006	LINSENSCHRAUBE	.	11	T
29	1	2 608 040 109	GRIFFSCHALE	SCHWARZ	16	T
30	1	2 606 135 093	BOHRSPINDEL	1/2"	27	T
31	1	2 600 118 001	SICHERUNGSSCHEI	0,6 MM .	11	T
31	1	2 600 118 002	SICHERUNGSSCHEI	0,8 MM .	11	T
31	1	2 600 118 006	SICHERUNGSSCHEI	0,3 MM .	11	T
32	1	2 604 616 006	DRUCKFEDER	.	11	T
33	1	2 600 301 054	SINTERBUCHSE	.	13	T
34	1	2 606 317 060	STIRNRAD	Z=48 .	25	T
35	1	2 606 317 061	STIRNRAD	Z=36 .	23	T
36	2	2 600 100 695	AUSGLEICHSCHEIB	0,5 MM .	11	T
37	1	2 600 101 047	AUSGLEICHSCHEIB	0,3 MM .	11	T
38	1	2 601 329 072	KONTAKTBUEGEL	.	11	T
39	1	2 600 101 084	HALTESCHEIBE	.	11	T
40	2	2 602 300 029	FLACHKEIL	.	13	T
41	2	2 601 098 031	STUETZBLECH	.	11	T
42	1	2 600 190 070	RASTSCHIEBE	.	15	T
44	1	1 903 230 010	KUGEL	DIN 5401-5,5MM-III-ST	10	T
45	1	2 601 990 001	SCHALTSCHIEBE	SCHWARZ	11	T
46	1	2 601 074 003	DRUCKPLATTE	.	11	T
47	1	1 600 100 632	AUSGLEICHSCHEIB	0,20 MM DICK	11	T
52	2	2 600 100 607	AUSGLEICHSCHEIB	0,3 MM .	11	T
54	1	2 600 400 027	LAGERHUELSE	.	16	T
55	2	2 600 100 637	AUSGLEICHSCHEIB	.	10	T
56	1	2 601 990 009	GABELHEBEL	.	11	T
57	1	2 602 026 091	DREHKOPF	.	15	T
58	1	2 600 590 006	RASTKAPPE	.	11	T
62	1	2 601 335 001	MITNEHMERSTIFT	.	12	T

Pos	St	Bestell-Nr.	Bezeichnung	Hinweise/Vorgänger	P	
64	1	2 600 100 618	DISTANZSCHEIBE	.	11	T
65	2	2 602 329 035	ROLLENKOERPER	.	11	T
67	1	2 600 190 071	RASTSCHIEBE	.	19	T
68	2	2 600 914 010	NADELHUELSE	Ø 6 MM .	14	T
76	1	2 601 005 011	FILZSTREIFEN	.	11	T
77	1	2 601 005 021	FILZSTREIFEN	.	11	T
90	1	2 604 448 228	VERBINDUNGSLEIT	L= 120 MM BLAU	12	T
91	1	1 614 431 025	VERBINDUNGSLEIT	L=95 MM .	11	T
96	1	2 600 100 066	UNTERLEGSCHEIBE	.	11	T
654	1	2 602 025 125	ZUSATZHANDGRIFF	SCHWARZ	22	T
755	1	2 603 001 019	TIEFENANSCHLAG	.	00	Z
780	1	2 608 571 056	ZAHNKRANZBOHRF	1/2"	00	Z
780/800	1	2 607 950 007	BOHRFUTTERSCHL	SG2 .	18	T
805	1	1 604 460 163	NETZANSCHLUSSLE	.	26	T
808	1	2 601 119 800	TYPSCILD	.	15	T
813	1	2 600 905 032	RILLENKUGELLAGE	7x19x6MM .	23	T
816	1	2 604 337 061	BUERSTENPLATTE	.	25	T
816/04	1	2 604 321 930	KOHLBUERSTENS	.	24	T
819	1	2 910 611 006	BLECHSCHRAUBE	DIN 7981-ST2,9x13-C-	10	T
849	1	2 606 309 936	ZAHNWELLE	.	32	T
850	1	2 606 440 900	MITNEHMER	.	32	T
863	1	2 916 080 007	SICHERUNGSSCHEI	DIN 6799-4-Fst .	10	T
866	1	2 605 807 934	LAGERBRUECKE	.	31	T
890	1	2 607 001 305	BEFESTIGUNGSSAT	.	14	T
891	2	2 603 410 046	KREUZSCHLITZSCH	M 3x5 .	12	T