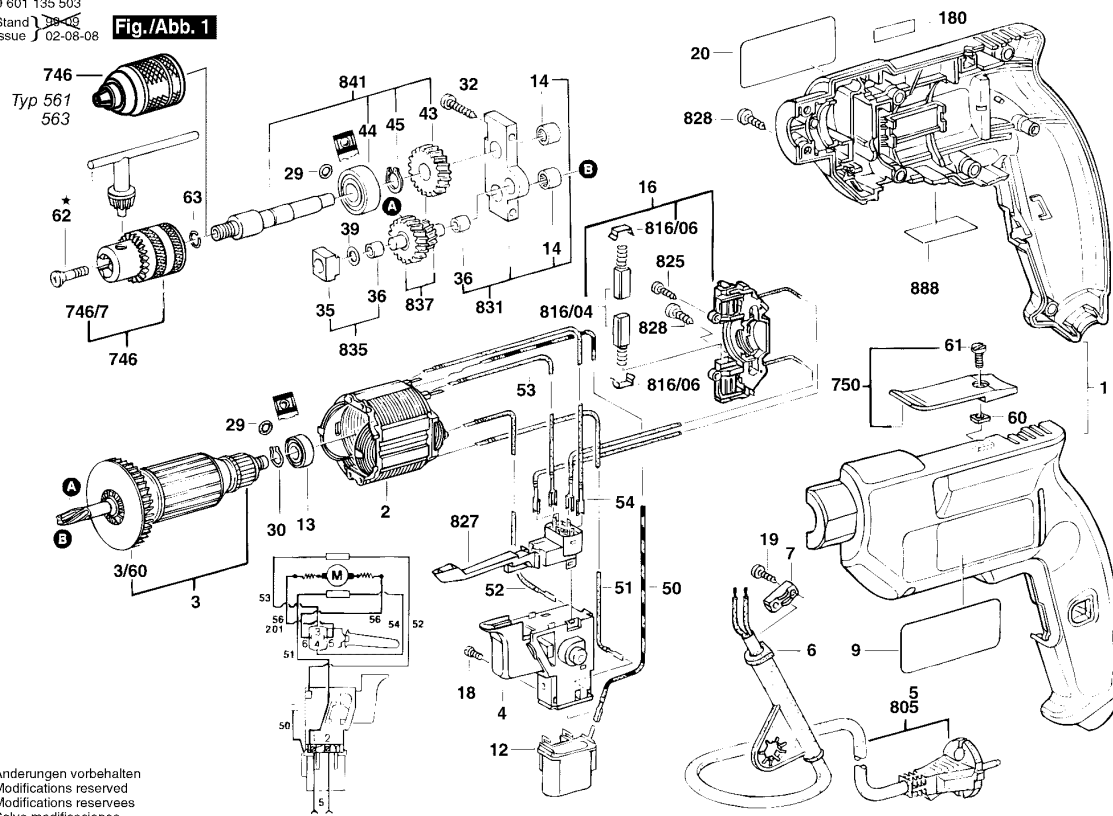


0 601 135 503
Stand 12.01.2000
Issue J 02-08-08

Fig./Abb. 1



Änderungen vorbehalten
Modifications reserved
Modificacions reservées
Salvo modificaciones

Bitte beachten: Instandsetzung, Änderung und Prüfung von Elektrowerkzeugen sind fachgerecht durchzuführen.
Die Sicherheitsvorschriften nach IEC, EM, VDE, AFNOR und weitere in den einzelnen Ländern gültige Vorschriften sind einzuhalten.
Technische und Preisänderungen vorbehalten. Erzeugnisse und Preise / Preisgruppen werden laufend auf neuesten Stand gebracht.

Stand: 12.01.2000

Pos	St	Bestell-Nr.	Bezeichnung	Hinweise/Vorgänger	P	T
1	1	2 605 104 316	GEHAUSESCHALE	BLAU	29	T
2	1	2 604 220 423	POLSCHUH	240V	29	T
3	1	2 604 010 707	ANKER MIT LUEFTE	230-240V	35	T
3/60	1	1 606 610 116	LUEFTER	.	14	T
4	1	2 607 200 357	EIN/AUS-SCHALTER	.	31	T
6	1	2 600 707 059	TUELLE	Ø 6,9 MM	11	T
7	1	2 601 035 001	LEITUNGSHALTER	.	11	T
9	1	2 609 130 169	FIRMENSCHILD	.	15	T
12	1	2 607 329 114	ENTSTOERKONDEN	.	20	T
13	1	2 600 905 032	RILLENKUGELLAGE	7x19x6MM	23	T
14	2	2 600 917 003	NADELHUELSE	Ø8x8 MM	14	T
16	1	2 605 807 060	BUERSTENPLATTE	.	25	T
18	2	2 603 410 001	ZYLINDERSCHRAUB	M3x6,5-4.8	11	T
19	2	2 910 611 019	BLECHSCHRAUBE	DIN 7981-ST3,9x16-C-H	13	T
20	1	2 601 118 572	HINWEISSCHILD	SCHATTENSEITE	15	T
29	2	2 600 210 036	O-RING	Ø5xØ1,5MM	11	T
30	1	2 600 209 004	DISTANZRING	.	11	T
32	2	2 914 201 710	TORX-LINSENSCHR	4x30MM	00	T
36	2	2 600 917 004	NADELHUELSE	.	15	T
39	2	2 600 100 627	AUSGLEICHSCH	0,3 MM	11	T
43	1	2 606 320 046	STIRNRAD	Z=27	28	T
44	1	1 900 905 232	RILLENKUGELLAGE	6200-2Z DIN 625	29	T
45	1	2 916 650 001	SICHERUNGSRING	DIN 471-10x1MM-FSt.	10	T
50	1	2 604 448 170	ERDLEITUNG	.	12	T
51	1	2 604 448 060	VERBINDUNGSLEIT	L=173MM WEISS	11	T
52	1	2 604 448 045	VERBINDUNGSLEIT	L=98MM SCHWARZ	11	T
53	1	2 604 448 132	ANSCHLUSSLEITUN	L=103MM BLAU	11	T
54	1	2 604 448 203	ELEKTR LEITUNG	.	11	T
60	1	2 915 121 004	VIERTAKMUTTER	DIN 562-M4-04	10	Z
61	1	2 910 091 120	FLACHKOPFSCHRA	DIN 85-M4x10-4.8	10	T
62	1	2 603 421 209	SENKSCHEIBE	M6x31 MM LINKSGEWI	11	T
63	1	2 604 601 004	SPRENGRING	.	11	Z
201	1	2 604 448 115	ANSCHLUSSLEITUN	L=73MM WEISS	11	T
746	1	1 608 571 061	BOHRFUTTER	Ø 1-10 MM, 1/2"-24UNF	00	Z
746/7	1	2 607 950 007	BOHRFUTTERSCHL	SG 2	18	T
750	1	2 608 040 050	KANALABSCHLUSS	SCHWARZ	00	Z
780	1	2 602 025 032	ZUSATZHANDGRIFF	Ø 43 MM SCHWARZ	00	Z
805	1	1 604 460 163	NETZANSCHLUSSL	Ø 7 MM, L=4 M	26	T
816/04	1	2 604 321 905	KOHLEBUERSTENS	.	22	T
816/06	2	2 601 322 017	RASTKAPPE	.	11	T

Pos	St	Bestell-Nr.	Bezeichnung	Hinweise/Vorgänger	P	T
825	1	2 914 201 668	SCHRAUBE	3x18MM	00	T
827	1	2 607 200 231	UMSCHALTER	.	24	T
828	1	2 912 401 420	BLECHSCHRAUBE	DIN7981-ST3,9x19-F-Z	11	T
831	1	2 605 807 920	LAGERBRUECKE	.	20	T
835	1	2 600 917 903	LAGERSTUECK	.	27	T
837	1	2 606 311 906	ZAHNWELLE	Z=12/24	27	T
841	1	2 606 135 912	BOHRSPINDEL	1/2", M6 LINKSGEWIND	34	T
888	1	1 601 106 999	TYPSCCHILD	26x52 MM	15	T