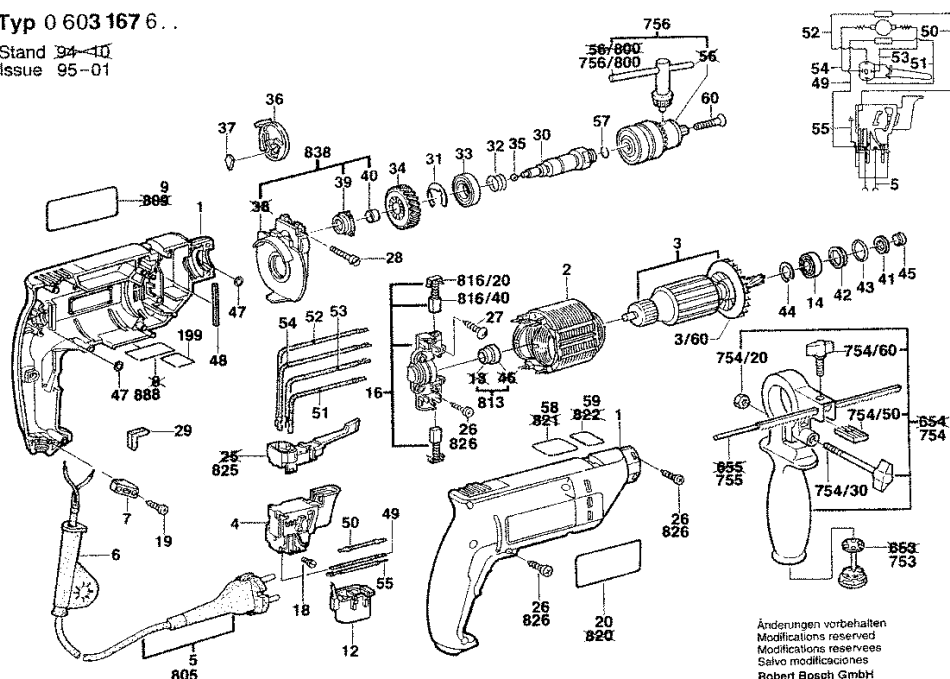


Typ 0 603 167 6...

Stand 34-11
Issue 95-01



Änderungen vorbehalten
Modifications reserved
Modificaciones reservadas
Salvo modificaciones
Robert Bosch GmbH
Geschäftsbereich Elektrowerkzeuge
70745 Leinfelden-Echterdingen

Bitte beachten Instandsetzung, Änderung und Prüfung von Elektrowerkzeugen sind fachgerecht durchzuführen. Die Sicherheitsvorschriften nach IEC, EN, VDE, AFNOR und weitere in den einzelneileitern auf die Vorschriften sind einzuhalten. Technische und Preisänderungen vorbehalten. Erzeugnisse und Preis/Preisgruppen werden laufend auf neuesten Stand gebracht.

Stand: 22.10.1996

Pos	St	Bestell-Nr.	Bezeichnung	Hinweise/Vorgänger	P	
1	1	2 605 104 254	GEHÄUSESCHALE	GRUEN	29	T
2	1	2 604 220 562	POLSCHUH	220-240V	28	T
3	1	2 604 011 076	ANKER	230-240V	36	T
3/60	1	2 606 610 029	LUEFTER	.	11	T
4	1	2 607 200 209	EIN/AUS-SCHALTER	.	35	T
6	1	2 600 707 059	TUELLE	Ø 6,9 MM	11	T
7	1	2 601 035 001	LEITUNGSHALTER	.	11	T
9	1	2 601 118 935	FIRMENSCHILD	SONNENSEITE	15	T
9	1	2 601 110 958	KLEBESCHILD	SCHWARZ	00	T
12	1	2 607 329 114	ENTSTOERKONDEN	.	20	T
14	1	2 600 905 039	RILLENKUGELLAGE	9 MM	24	T
16	1	2 609 992 608	BUERSTENPLATTE	.	24	T
18	2	2 603 410 001	ZYLINDERSCHRAUB	M3x6,5-4,8	11	T
19	2	2 910 611 019	BLECHSCHRAUBE	DIN 7981-ST3,9x16-C-I	13	T
20	1	2 601 118 688	HINWEISSCHILD	SCHATTENSEITE	14	T
20	1	2 601 110 958	KLEBESCHILD	SCHWARZ	00	T
27	2	2 914 201 668	TORX-LINSENSCHR	3x18MM	10	T
28	2	2 910 021 134	ZYLINDERSCHRAUB	DIN 84-AM4x30-8,8	10	T
29	1	2 601 022 000	DAEMMPLATTE	.	11	T
30	1	2 606 135 033	BOHRSPINDEL	1/2", M6 LINKSGEWIND	24	T
31	1	2 600 118 007	SICHERUNGSSCHEI	1,2 MM	11	T
31	1	2 600 118 006	SICHERUNGSSCHEI	0,3 MM	11	T
31	1	2 600 118 001	SICHERUNGSSCHEI	0,6 MM	11	T
32	1	2 604 617 000	DRUCKFEDER	.	11	T
33	1	1 900 905 122	RILLENKUGELLAGE	DIN 625-6002-2-Z	22	T
34	1	2 606 320 051	STIRNRAD	Z=37	24	T
35	1	1 903 230 010	KUGEL	DIN 5401-5,5MM-III-ST	10	T
36	1	2 601 990 001	SCHALTSCHLEIBE	SCHWARZ	11	T
37	1	2 601 074 003	DRUCKPLATTE	.	11	T
39	1	2 606 490 056	RASTSCHLEIBE	.	22	T
40	1	2 600 917 003	NADELHUELSE	Ø8x8 MM	14	T
41	1	2 600 108 000	FILZSCHLEIBE	.	11	T
42	1	2 600 500 014	TELLERSCHLEIBE	.	11	T
43	1	1 900 210 117	O-RING	18x3 MM	15	T
44	1	2 916 660 008	SICHERUNGSRING	DIN 472-24x1,2 MM	11	T
45	1	2 600 400 008	STECKHUELSE	.	11	T
47	2	2 600 210 036	O-RING	5x1,5 MM	11	T
48	2	2 601 005 011	FILZSTREIFEN	.	11	T
49	1	2 604 448 060	VERBINDUNGSLEIT	L=173MM WEISS	11	T
50	1	2 604 448 045	VERBINDUNGSLEIT	L=98MM SCHWARZ	11	T

Pos	St	Bestell-Nr.	Bezeichnung	Hinweise/Vorgänger	P	
51	1	2 604 448 034	VERBINDUNGSLEIT	L=88MM WEISS	11	T
52	1	2 604 448 132	VERBINDUNGSLEIT	L=103MM BLAU	11	T
53	2	2 604 448 115	VERBINDUNGSLEIT	L=73MM WEISS	11	T
55	1	2 604 448 170	ERDLEITUNG	.	12	T
57	1	2 604 601 004	SPRENGRING	.	11	Z
58	1	2 601 110 579	KLEBESCHILD	.	11	T
59	1	2 601 110 580	KLEBESCHILD	.	11	T
60	1	2 603 421 215	SENKSCHEIBE	M 6x38 MM LINKSGEW	12	T
753	1	2 607 000 122	BOHRERAUFNAHME	.	00	Z
754	1	1 612 025 024	ZUSATZHANDGRIFF	Ø 43 MM	00	Z
754/20	1	2 915 011 007	SECHSKANTMUTTE	DIN 934-M6-8-A	10	Z
754/30	1	1 613 480 007	FLUEGELSCHRAUB	M6x(15)55	11	Z
754/50	1	2 608 040 014	SPANNPLATTE	M6	14	Z
754/60	1	1 613 480 008	FLUEGELSCHRAUB	M 6x20 MM	11	Z
755	1	1 613 001 005	TIEFENANSCHLAG	SW 6x210 MM	00	Z
756	1	1 608 571 062	ZAHNKRANZBOHRF	Ø 1,5-13 MM, 1/2"	00	Z
756/800	1	2 607 950 007	BOHRFUTTERSCHL	SG2	18	T
805	1	1 604 460 163	NETZANSCHLUSSLE	.	26	T
813	1	2 600 917 902	NADELHUELSE	.	19	T
816/20	2	2 601 322 051	RASTKAPPE	.	00	T
816/30	2	2 601 322 013	RASTKAPPE	.	11	T
816/40	1	2 604 321 905	KOHLBUERSTENS	.	22	T
825	1	2 607 200 231	UMSCHALTER	.	24	T
826	1	2 912 401 020	BLECHSCHRAUBE	DIN 7981-3,9x19-C-Z-S	10	T
838	1	2 605 807 915	LAGERBRUECKE	.	29	T
888	1	1 601 106 999	TYPSCCHILD	26x52 MM	15	T