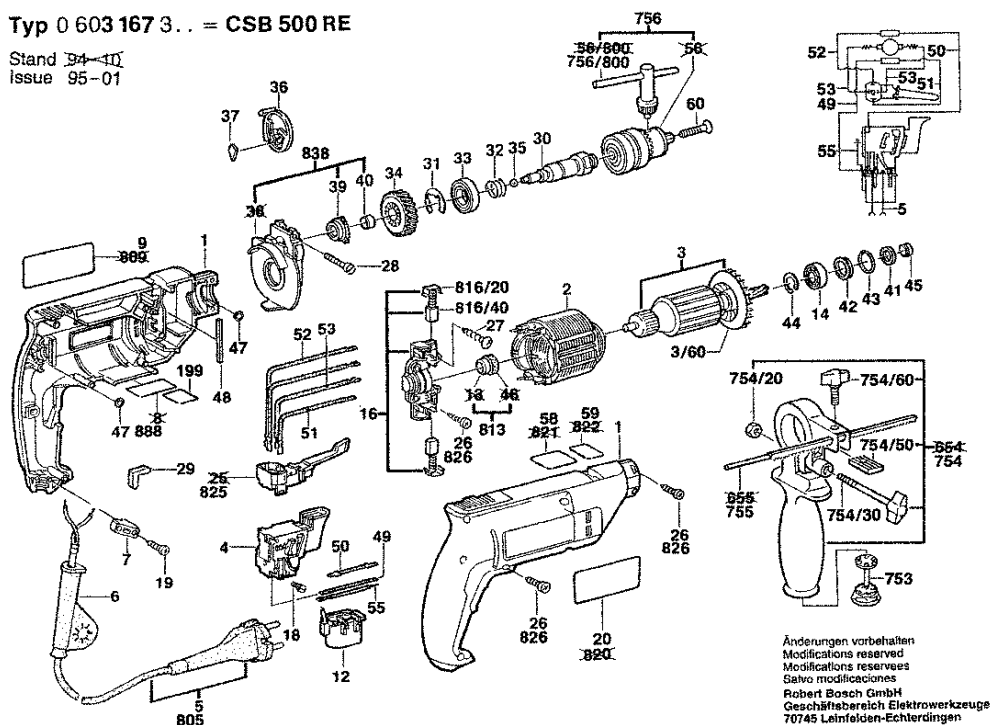


Typ 0 603 167 3... = CSB 500 RE

Stand 94-11
Issue 95-01



Änderungen vorbehalten
Modifications reserved
Modifications reserves
Salvo modificaciones
Robert Bosch GmbH
Geschäftsbereich Elektrowerkzeuge
70745 Leinfelden-Echterdingen

Bitte beachten Instandsetzung, Änderung und Prüfung von Elektrowerkzeugen sind fachgerecht durchzuführen.
Die Sicherheitsvorschriften nach IEC, EN, VDE, AFNOR und weitere in den einzelnen ulloze Vorschriften sind einzuhalten.
Technische und Preisänderungen vorbehalten Erzeugnisse und Preise/Preisgruppen werden laufend auf neuesten Stand gebracht

Stand: 22.10.1996

Pos	St	Bestell-Nr.	Bezeichnung	Hinweise/Vorgänger	P	
1	1	2 605 104 254	GEHÄUSESCHALE	GRÜN	29	T
2	1	2 604 220 562	POLSCHUH	220-240V	28	T
3	1	2 604 011 076	ANKER	230-240V	36	T
3/60	1	2 606 610 029	LUEFTER		11	T
4	1	2 607 200 209	EIN/AUS-SCHALTER		35	T
6	1	2 600 707 059	TUELLE	Ø 6,9 MM	11	T
6	1	2 600 707 061	TUELLE	Ø 8,8 MM	11	T
6	1	2 600 707 060	TUELLE	Ø 8,2 MM	11	T
7	1	2 601 035 001	LEITUNGSHALTER		11	T
9	1	2 601 110 571	KLEBESCHILD	SONNENSEITE	11	T
9	1	2 601 110 958	KLEBESCHILD	SCHWARZ	00	T
12	1	2 607 329 114	ENTSTOERKONDEN		20	T
14	1	2 600 905 039	RILLENKUGELLAGE	9 MM	24	T
16	1	2 609 992 608	BUERSTENPLATTE		24	T
16	1	2 609 992 609	BUERSTENPLATTE		23	T
18	2	2 603 410 001	ZYLINDERSCHRAUB	M3x6,5-4,8	11	T
19	2	2 910 611 019	BLECHSCHRAUBE	DIN 7981-ST3,9x16-C-H	13	T
20	1	2 601 118 668	HINWEISSCHILD	SCHATTENSEITE	14	T
20	1	2 601 110 958	KLEBESCHILD	SCHWARZ	00	T
27	2	2 914 021 668	TORX-LINSENSCHR	3x18MM	10	T
28	2	2 910 021 134	ZYLINDERSCHRAUB	DIN 84-AM4x30-8,8	10	T
29	1	2 601 022 000	DAEMMPLATTE		11	T
30	1	2 606 135 034	BOHRSPINDEL	1/2", M6 LINKSGEWIND	25	T
31	2	2 600 118 001	SICHERUNGSSCHEI	0,6 MM	11	T
31	1	2 600 118 006	SICHERUNGSSCHEI	0,3 MM	11	T
31	1	2 600 118 002	SICHERUNGSSCHEI	0,8 MM	11	T
32	1	2 604 617 000	DRUCKFEDER		11	T
33	1	1 900 905 122	RILLENKUGELLAGE	DIN 625-6002-2-Z	22	T
34	1	2 606 320 051	STIRNRAD	Z=37	24	T
35	1	1 903 230 010	KUGEL	DIN 5401-5,5MM-III-ST	10	T
36	1	2 601 990 001	SCHALTSCHLEIBE	SCHWARZ	11	T
37	1	2 601 074 003	DRUCKPLATTE		11	T
39	1	2 606 490 056	RASTSCHLEIBE		22	T
40	1	2 600 917 003	NADELHUELSE	Ø8x8 MM	14	T
41	1	2 600 108 000	FILZSCHEIBE		11	T
42	1	2 600 500 014	TELLERSCHLEIBE		11	T
43	1	1 900 210 117	O-RING	18x3 MM	15	T
44	1	2 916 660 008	SICHERUNGSRING	DIN 472-24x1,2 MM	11	T
45	1	2 600 400 008	STECKHUELSE		11	T
47	2	2 600 210 036	O-RING	5x1,5 MM	11	T

Pos	St	Bestell-Nr.	Bezeichnung	Hinweise/Vorgänger	P	
48	2	2 601 005 011	FILZSTREIFEN		11	T
49	1	2 604 448 060	VERBINDUNGSLEIT	L=173MM WEISS	11	T
50	1	2 604 448 045	VERBINDUNGSLEIT	L=98MM SCHWARZ	11	T
51	1	2 604 448 034	VERBINDUNGSLEIT	L=88MM WEISS	11	T
52	1	2 604 448 132	VERBINDUNGSLEIT	L=103MM BLAU	11	T
53	2	2 604 448 115	VERBINDUNGSLEIT	L=73MM WEISS	11	T
55	1	2 604 448 170	ERDLEITUNG		12	T
58	1	2 601 110 579	KLEBESCHILD		11	T
59	1	2 601 110 580	KLEBESCHILD		11	T
60	1	2 603 421 226	SENKSCHEIBE	M6x27 LINKSGEWINDE	11	Z
199	1	1 601 110 265	KLEBESCHILD		15	T
753	1	2 607 000 122	BOHRERAUFNAHME		00	Z
754	1	1 612 025 024	ZUSATZHANDGRIFF	Ø 43 MM	00	Z
754/20	1	2 915 011 007	SECHSKANTMUTTE	DIN 934-M6-8-A	10	Z
754/30	1	1 613 480 007	FLUEGELSCHRAUB	M6x(15)55	11	Z
754/50	1	2 608 040 014	SPANNPLATTE	M6	14	Z
754/60	1	1 613 480 008	FLUEGELSCHRAUB	M 6x20 MM	11	Z
755	1	1 613 001 005	TIEFENANSCHLAG	SW 6x210 MM	00	Z
756	1	1 608 571 062	ZAHNKRANZBOHRF	Ø 1,5-13 MM, 1/2"	00	Z
756/800	1	2 607 950 007	BOHRFUTTERSCHL	SG2	18	T
805	1	1 604 460 163	NETZANSCHLUSSLE		26	T
813	1	2 600 917 902	NADELHUELSE		19	T
816/20	2	2 601 322 013	RASTKAPPE		11	T
816/40	1	2 604 321 905	KOHLBUERSTENS		22	T
825	1	2 607 200 231	UMSCHALTER		24	T
826	1	2 912 401 020	BLECHSCHRAUBE	DIN 7981-3,9x19-C-Z-S	10	T
838	1	2 605 807 915	LAGERBRUECKE		29	T
888	1	1 601 106 999	TYPSCCHILD	26x52 MM	15	T